



X-fit ACTIVE
MANUAL



FitCloudPro

X-fit ACTIVE



Download on the
App Store



ANDROID APP ON

Google play

POPIS

1. Displej
2. Dotyková vrstva (krátkým stiskem přepínáte položky, dlouhý stiskem potvrdíte)
3. Řemínek

SPÁROVÁNÍ FITNESS NÁRAMKU S MOBILNÍM TELEFONEM

1. Stáhněte si aplikaci FitcloudPro z Google Play (podporován Android 4.4 a novější) či App Store (podporován iOS 8.2 a novější).
2. Ve svém mobilním telefonu zapněte Bluetooth.
3. Pokud je náramek vypnutý, tak jej zapněte dlouhým stiskem ovládacího tlačítka.
4. Spusťte aplikaci -> Nastavení -> pro vyhledání fitness náramku klikněte na „Spárovat zařízení“ a z nabízených dostupných zařízení vyberte X-Fit Active.

SYNCHRONIZACE

Pro zobrazení aktuálních hodnot a statistik nebo uložení nastavení v mobilní aplikaci vždy proveďte synchronizaci s fitness náramkem. Synchronizace proběhne automaticky při otevření mobilní aplikace, případně v mobilní aplikaci synchronizaci provedete přetažením prstem dolů na hlavní obrazovce.

FUNKCE NÁRAMKU

Displej fitness náramku aktivujete stisknutím ovládacího tlačítka nebo otočením zápěstí náramkem do vodorovné polohy (tuto funkci je nutné povolit v aplikaci).

Mezi jednotlivými funkcemi náramku (obrazovkami) přepínáte pomocí krátkého stisku ovládacího tlačítka, podržením ovládacího tlačítka zobrazíte další možnosti či potvrdíte vybranou funkci.

OBRAZOVKY NÁRAMKU



1. Úvodní obrazovka: podržením ovládacího tlačítka si můžete zvolit vzhled úvodní obrazovky.
2. Počet kroků: informace o počtu ušlých kroků, kilometrů a a spálených kaloriích.
3. Srdeční tep: měření srdečního tepu se spustí automaticky, měření trvá přibližně 15 vteřin.
4. Krevní tlak: měření krevního tlaku se spustí automaticky, měření trvá přibližně 45 vteřin.
5. Zprávy: dlouhým stiskem si můžete přečíst zprávy a další upozornění z vybraných aplikací

mobilního telefonu (nutné povolit v aplikaci FitcloudPro). Krátkým stiskem ovládacího tlačítka přepínáte mezi zprávami, dlouhým podržením ovládacího tlačítka zprávu z náramku vymažete.

6. Spánek: náramek automaticky spouští senzor pro detekci spánku ve 20:00 a nahrává průběh vašeho spánku. Na náramku si můžete prohlédnout dobu vašeho spánku, v aplikaci FitcloudPro je pak možné zjistit i další hodnoty, jako například jak dlouhý byl hluboký spánek.
7. Stopky: dlouhým stisknutím aktivujete stopky. Krátkým stisknutím stopky zapnete či vypnete, pro návrat do menu stiskněte dlouze ovládací tlačítko.
8. Sporty: dlouhým stisknutím se dostanete na výběr sportů. Na výběr máte několik předvybraných sportů, v aplikaci FitcloudPro si můžete vybrat další sporty. Pro potvrzení sportu a pro začátek nahrávání aktivity stiskněte dlouze ovládací tlačítko.
9. Systém: tato obrazovka zobrazuje aktuální verzi systému. Dlouhým stisknutím se dostanete k možnosti vypnutí náramku.

DALŠÍ FUNKCE S MOBILNÍ APLIKACÍ

S mobilní aplikací FitcloudPro můžete využít další funkce:

Monitoring spánku: fitness náramek po dobu nošení automaticky monitoruje spánek. V mobilní aplikaci si následně můžete prohlédnout přehledy a statistiky vašeho spánku. Senzor pro měření spánku se automaticky zapíná ve 20:00.

Monitoring srdečního tepu: v mobilní aplikaci lze nastavit i průběžné automatické monitorování srdečního tepu po celý den každou hodinu. V aplikaci si následně můžete prohlédnout celkové statistiky.

Zapnutí displeje otočením zápěstí: lze nastavit zapnutí/vypnutí displeje otočením zápěstí.

Upozornění: lze nastavit notifikace, které se zobrazí na náramku (hovory, SMS, Email, Facebook, Viber, Whatsapp, Skype a další).

Ovládání fotoaparátu: lze zapnout/vypnout možnost focení za pomoci zatřesením náramku.

Budík: v aplikaci lze nastavit až 5 různých budíků. V nastavený čas Vás náramek upozorní vibracemi.

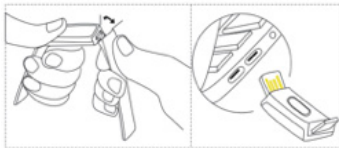
Vypnout budík lze dlouhým stiskem ovládacího tlačítka na náramku.

Pitný režim: v aplikaci si můžete nastavit upozornění na dostatečný přísun tekutin. Po stisknutí připomínky je možnost nastavit interval a začátek/konec připomínky.

Výzva k aktivitě: v aplikaci si můžete zapnout připomínku k protažení a aktivitě (vhodné např. při sedavém zaměstnání). Po stisknutí připomínky je možnost nastavit interval a začátek/konec připomínky.

Režim nerušit: náramek nebude vibrovat v rozmezí 22:00-08:00.

NABÍJENÍ



Stav baterie je zobrazen symbolem na úvodní obrazovce displeje náramku. Pro dobíjení sundejte dolní řemínek náramku. USB konektor pak připojte do PC nebo k libovolnému adaptéru, např. od mobilního telefonu (doporučujeme výstupní proud alespoň 1A a napětí 5V). Plné nabití náramku trvá kolem 2,5 hodiny.

PARAMETRY

Displej:	0,96" TFT
Baterie:	105 mAh
Výdrž:	5-7 dní
Verze Bluetooth:	5.0
Dosah:	10 m
Stupeň krytí:	dle normy IP67
Rozměry a hmotnost:	250 x 20 x 12 mm, 25 gramů

Tento výrobek splňuje veškeré základní požadavky směrnice EU na něj kladené.

OTÁZKY A ODPOVĚDI

Náramek po vypnutí a zapnutí ukazuje špatně čas

Po vybití či vypnutí je nutné náramek vždy synchronizovat s telefonem.

Náramek se nechce propojit s aplikací v mobilním telefonu

Ujistěte se, že jste provedli úspěšně prvotní spárování náramku s mobilním telefonem. Při párování mějte náramek a mobilní telefon blízko u sebe. Nezapomeňte zapnout Bluetooth na vašem mobilním telefonu. Po spárování je dosah Bluetooth technologie do 10 metrů mezi telefonem a náramkem, mějte tedy náramek v dosahu telefonu.

Náramek neukazuje upozornění na příchozí hovory, SMS, atd.

Upozornění je nutné povolit v aplikaci FitcloudPro. Také je nutné povolit přístup k oznámením aplikaci FitcloudPro v nastavení Vašeho mobilního telefonu a povolit aplikaci ve správě RAM paměti telefonu.

Je náramek vodotěsný?

Náramek Niceboy X-fit Active má certifikaci IP67, což odpovídá úrovni ochrany při běžných aktivitách. Nepoužívejte náramek při potápění.

K jakému zařízení lze připojit náramek?

Náramek lze připojit k jakémukoliv zařízení, které má operační systém Android 4.4 (a novější) a iOS 8.2 (a novější), které má Bluetooth 4.0 (a vyšší).

Náramek mi neukazuje přesnou trasu a informace o aktivitě v aplikaci.

Pro měření přesné trasy a detailních informací je potřeba mít náramek spárovaný s mobilním telefonem, ve kterém budete mít zapnutou GPS. Telefon je nutné mít při aktivitě s sebou.

POPIS



1. Displej
2. Dotyková vrstva (krátkym stlačením prepínate položky, dlhým stlačením potvrdíte)
3. Remienok

SPÁROVANIE FITNES NÁRAMKU S MOBILNÝM TELEFÓNOM

1. Stiahnite si aplikáciu FitcloudPro z Google Play (podporovaný Android 4.4 a novší) či App Store (podporovaný iOS 8.2 a novší).
2. Vo svojom mobilnom telefóne zapnite Bluetooth.
3. Ak je náramok vypnutý, tak ho zapnite dlhým stlačením ovládacieho tlačidla.
4. Spustíte aplikáciu -> Nastavenie -> na vyhľadanie fitnes náramku kliknite na „Spárovať zariadenie“ a z ponúkaných dostupných zariadení vyberte X-Fit Active.

SYNCHRONIZÁCIA

Na zobrazenie aktuálnych hodnôt a štatistík alebo uloženie nastavenia v mobilnej aplikácii vždy vykonajte synchronizáciu s fitness náramkom. Synchronizácia prebehne automaticky pri otvorení mobilnej aplikácie, prípadne v mobilnej aplikácii synchronizáciu vykonáte potiahnutím prstom nadol na hlavnej obrazovke.

FUNKCIE NÁRAMKU

Displej fitness náramku aktivujete stlačením ovládacieho tlačidla alebo otočením zápästia náramkom do vodorovnej polohy (túto funkciu je nutné povoliť v aplikácii).

Medzi jednotlivými funkciami náramku (obrazovkami) prepínate pomocou krátkeho stlačenia ovládacieho tlačidla, podržaním ovládacieho tlačidla zobrazíte ďalšie možnosti či potvrdíte vybranú funkciu.

OBRAZOVKY NÁRAMKU



1. Úvodná obrazovka: podržaním ovládacieho tlačidla si môžete zvoliť vzhľad úvodnej obrazovky.
2. Počet krokov: informácie o počte prejdenných krokov, kilometrov a spaľených kalóriách.
3. Srdcový tep: Meranie srdcového tepu sa spustí automaticky. Meranie trvá približne 15 sekúnd.
4. Krvný tlak: Meranie krvného tlaku sa spustí automaticky. Meranie trvá približne 45 sekúnd.
5. Správy: dlhým stlačením si môžete prečítať správy a ďalšie upozornenia z vybraných aplikácií

mobilného telefónu (nutné povoliť v aplikácii FitcloudPro). Krátkym stlačením ovládacieho tlačidla prepínate medzi správami, dlhým podržaním ovládacieho tlačidla správu z náramku vymažete.

6. Spánok: náramok automaticky spúšťa senzor na detekciu spánku o 20:00 a nahráva priebeh vášho spánku. Na náramku si môžete prezrieť dĺžku svojho spánku, v aplikácii FitcloudPro je potom možné zistiť aj ďalšie hodnoty, ako napríklad aký dlhý bol hlboký spánok.
7. Stopky: dlhým stlačením aktivujete stopky. Krátkym stlačením stopky zapnete či vypnete, na návrat do menu stlačte dlho ovládacie tlačidlo.
8. Športy: dlhým stlačením sa dostanete na výber športov. Na výber máte niekoľko predvybraných športov, v aplikácii FitcloudPro si môžete vybrať ďalšie športy. Na potvrdenie športu a na spustenie nahrávania aktivity stlačte dlho ovládacie tlačidlo.
Systém: táto obrazovka zobrazuje aktuálnu verziu systému. Dlhým stlačením sa dostanete k možnosti vypnúť náramok.

ĎALŠIE FUNKCIE S MOBILNOU APLIKÁCIOU

S mobilnou aplikáciou FitcloudPro môžete využiť ďalšie funkcie:

Monitoring spánku: fitness náramok počas nosenia automaticky monitoruje spánok. V mobilnej aplikácii si následne môžete prezrieť prehľady a štatistiky svojho spánku. Senzor na meranie spánku sa automaticky zapína o 20:00.

Monitoring srdcového tepu: v mobilnej aplikácii je možné nastaviť aj priebežné automatické monitorovanie srdcového tepu po celý deň každú hodinu. V aplikácii si následne môžete prezrieť celkové štatistiky.

Zapnutie displeja otočením zápästia: je možné nastaviť zapnutie/vypnutie displeja otočením zápästia.

Upozornenie: je možné nastaviť notifikácie, ktoré sa zobrazia na náramku (hovory, SMS, E-mail, Facebook, Viber, Whatsapp, Skype a ďalšie).

Ovládanie fotoaparátu: je možné zapnúť/vypnúť možnosť fotenia zatrasením náramku.

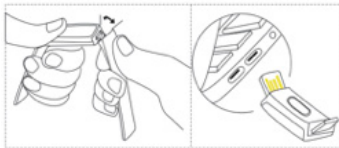
Budík: v aplikácii je možné nastaviť až 5 rôznych budíkov. V nastavenom čase vás náramok upozorní vibráciami. Vypnúť budík je možné dlhým stlačením ovládacieho tlačidla na náramku.

Pitný režim: v aplikácii si môžete nastaviť upozornenie na dostatočný prísun tekutín. Po stlačení pripomienky je možnosť nastaviť interval a začiatok/koniec pripomienky.

Výzva na aktivitu: v aplikácii si môžete zapnúť pripomienku na pretiahnutie a aktivitu (vhodné napr. pri sedavom zamestnaní). Po stlačení pripomienky je možnosť nastaviť interval a začiatok/koniec pripomienky.

Režim nerušiť: náramok nebude vibrovať v rozmedzí 22:00 – 08:00.

NABÍJANIE



Stav batérie je zobrazený symbolom na úvodnej obrazovke displeja náramku. Pri dobíjaní snímte dolný remienok náramku. USB konektor potom pripojte do PC alebo k ľubovoľnému adaptéru, napr. od mobilného telefónu (odporúčame výstupný prúd aspoň 1 A a napätie 5 V). Plné nabitie náramku trvá okolo 2,5 hodiny.

PARAMETRE

Displej:	0,96" TFT
Batéria:	105 mAh
Výdrž:	5 – 7 dní
Verzia Bluetooth:	5.0
Dosah:	10 m
Stupeň krytia:	podľa normy IP67
Rozmery a hmotnosť:	250 × 20 × 12 mm, 25 gramov

Tento výrobok spĺňa všetky základné požiadavky smerníc EÚ naň kladené.

OTÁZKY A ODPOVEDE

Náramok po vypnutí a zapnutí ukazuje nesprávny čas

Po vybití či vypnutí je nutné náramok vždy synchronizovať s telefónom.

Náramok sa nechce pripojiť s aplikáciou v mobilnom telefóne

Uistite sa, že ste vykonali úspešne prvotné spárovanie náramku s mobilným telefónom. Pri párovaní majte náramok a mobilný telefón blízko pri sebe. Nezapudnite zapnúť Bluetooth na svojom mobilnom telefóne. Po spárovaní je dosah technológie Bluetooth do 10 metrov medzi telefónom a náramkom, majte teda náramok v dosahu telefónu.

Náramok nezobrazuje upozornenia na prichádzajúce hovory, SMS atď.

Upozornenia je nutné povoliť v aplikácii FitcloudPro. Taktiež je nutné povoliť prístup k oznámeniam aplikácii FitcloudPro v nastavení svojho mobilného telefónu a povoliť aplikácii správu pamäte RAM telefónu.

Je náramok vodotesný?

Náramok Niceboy X-fit Active má certifikáciu IP67, čo zodpovedá úrovni ochrany pri bežných aktivitách. Nepoužívajte náramok pri potápaní.

K akému zariadeniu je možné pripojiť náramok?

Náramok je možné pripojiť k akémukoľvek zariadeniu, ktoré má operačný systém Android 4.4 (a novší) a iOS 8.2 (a novší), ktoré má Bluetooth 4.0 (a novšie).

Náramok mi nezobrazuje presnú trasu a informácie o aktivite v aplikácii.

Pre meranie presnej trasy a detailných informácií je potreba mať náramok spárovaný s mobilným telefónom, v ktorom budete mať zapnutú GPS. Telefón je nutné mať pri aktivite so sebou.

DESCRIPTION



1. Display
2. Contact layer (you switch through files with a short press and a long press to confirm)
3. Strap

PAIRING YOUR FITNESS BAND WITH YOUR MOBILE PHONE

1. Download the application "FitcloudPro" from Google Play (supported by Android 4.4 and newer) or the App Store (supported by iOS 8.2 and newer).
2. Turn on the Bluetooth on your mobile phone.
3. If the band is turned off, then turn the band on with a long press of the control button.
4. Start the application -> Settings -> to find the fitness band, click on "Pair device" and select "X-Fit Active" from the suggested available devices.

SYNCHRONIZATION

Always synchronize with the fitness band for displaying the current values and statistics or the saved settings within the mobile application. Synchronization occurs automatically when opening the mobile application and you can also synchronize within the mobile application by swiping your finger down on the main screen.

FUNCTIONS OF THE BAND

You activate the fitness band display by pressing the control button or by turning your wrist sense to a horizontal position (you must give permission within the application to allow this function). You can switch through the individual functions of the band (screens) with a short press of the control button and you can display other options by holding the control button or you can confirm the chosen function.

BAND SCREENS



1. Initial screen: you can select the appearance of the initial screen by holding the control button.
2. Steps: information about the amount of steps walked, kilometers and burned calories.
3. Heart rate: blood pressure measurement starts automatically, it takes about 15 seconds to complete the measurement.
4. Blood pressure: blood pressure measurement starts automatically, it takes about 45 seconds to complete the measurement.

5. Messages: with a long press you can read messages and other notifications from the chosen application on your mobile phone (it is necessary to give permission within the FitcloudPro application). You can switch through messages with a short press of the control button and you erase messages from the band by holding the control button.
6. Sleep: the band automatically triggers a sensor for detecting sleep at 20:00 and records the course of your sleep. You can examine your sleep period on the band, and you can then find other values, for example, how long was your deep sleep, within the FitcloudPro application.
7. Stopwatch: a long press activates the stopwatch. Turn on or off the stopwatch with a short press. Long press the control button to return to the menu.
8. Sports: a long press will get you to the selection of sports. You have several pre-chosen sports in the selection, and you can select other sports on the FitcloudPro application. Long press the control button to select a sport and to start the recording of the activity.
9. System: this screen displays the current version of the system. A long press will get you to the option to turn off the band.

OTHER FUNCTIONS WITH THE MOBILE APPLICATION

You can select other functions with the mobile application, FitcloudPro:

Sleep monitoring: the fitness band automatically monitors your sleep while you wear it. You can then examine the overview and statistics of your sleep in the mobile application. The sensor for measuring sleep automatically turns on at 20:00.

Heart rate monitoring: you can set the continuous, automatic heart rate monitoring throughout the day, every hour within the mobile application. You can then examine the over-all statistics on the application.

Wrist sense: you can set the power on/off of the wrist sense display.

Notifications: you can set notifications so that they are displayed on the band (conversations, SMS, e-mail, Facebook, Viber, Whatsapp, Skype and others).

Controlling the camera: you can turn on/off the option to take photos by shaking the band.

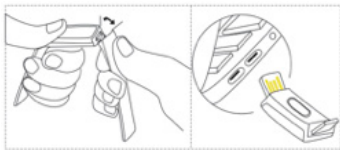
Alarm: you can set up to 5 different alarms in the application. Your band will notify you at the set time by vibrating. Long press the control button on the band to turn off the alarm.

Drink water alert: you can set the notification for the adequate intake of liquids in the application. After pressing the reminder, you can set the interval and the start/end of the reminder.

Sit alert: you can turn on the reminder for stretching and physical activity (appropriate for those who have a desk job, for example). After pressing the reminder, you can set the interval and the start/end of the reminder.

Do not disturb mode: the band will not vibrate within the interval of 22:00-08:00.

CHARGING



The battery's status is displayed by a symbol on the band's initial display. Take off the band's bottom strap for charging. Then, connect the USB connector to a PC or to any kinds of adapter, for example, an adapter from a mobile phone (we recommend an output stream of at least 1A and 5V voltage). Fully charging the band takes approximately 2.5 hours.

PARAMETERS

Display:	0.96" TFT
Battery:	105 mAh
Battery life:	5-7 days
Bluetooth version:	5.0
Range:	10 m
IP code:	standard IP67
Dimension and weight:	250 x 20 x 12 mm, 25 grams

This product meets all the basic requirements of the EU regulations, which have been placed upon it.

QUESTIONS AND ANSWERS

The band is showing the incorrect time after being turned off and on

It is necessary to always synchronize the band to your phone after a full charge or after the band has been turned off.

The band will not connect with the application on my mobile phone

Ensure that you successfully performed the primary pairing of the band with your mobile phone. Have the band and mobile phone close together while pairing. Do not forget to turn on the Bluetooth on your mobile phone. After pairing, the Bluetooth technology range goes up to 10 meters between the phone and the band, so keep the band within range of the phone.

The band is not showing notifications for incoming conversations, SMS, etc.

It is necessary to allow notifications within the FitcloudPro application. It is also necessary to allow the FitcloudPro application to have access to the notifications in the settings of your mobile phone and allow the application within the correct RAM memory of the phone.

Is the band watertight?

The Niceboy X-fit Active band has the IP67 certification, which corresponds to the level of protection during regular activities. Do not use the band while underwater diving.

To what devices can the band connect?

The band can connect to any kind of device that has an Android operating system of 4.4 (and newer) and iOS 8.2 (and newer), which has Bluetooth 4.0 (and higher).

The bracelet doesn't show me the exact route and information about in-app activity.

To measure the exact route and detailed information you need to have the bracelet paired with a mobile phone in which you have the GPS turned on. You must carry your phone with you during the activity.

DE

BESCHREIBUNG



1. Display
2. Bedienungstaste (durch kurzes Drücken schalten Sie zwischen den einzelnen Möglichkeiten um, durch langes Drücken bestätigen Sie die Auswahl)
3. Armband

PAIRING YOUR FITNESS BAND WITH YOUR MOBILE PHONE

1. Download the application "FitcloudPro" from Google Play (supported by Android 4.4 and newer) or the App Store (supported by iOS 8.2 and newer).
2. Turn on the Bluetooth on your mobile phone.

- If the band is turned off, then turn the band on with a long press of the control button.
- Start the application -> Settings -> to find the fitness band, click on "Pair device" and select "X-Fit Active" from the suggested available devices.

SYNCHRONISIERUNG

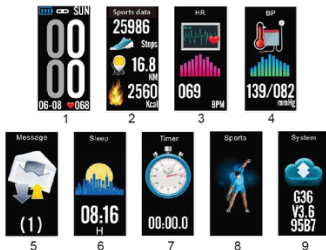
Um die aktuellen Werte und die Statistiken anzuzeigen oder die Einstellungen in der mobilen App zu speichern, führen Sie immer eine Synchronisierung mit dem Fitnessarmband durch. Die Synchronisierung erfolgt automatisch beim Öffnen der mobilen App, ansonsten führen Sie die Synchronisierung in der mobilen App durch, indem Sie die Hauptanzeige mit dem Finger nach unten ziehen.

FUNKTIONEN DES FITNESSARMANDS

Das Display des Fitnessarmbands aktivieren Sie durch Drücken der Bedienungstaste oder durch Drehen des Handgelenks mit dem Fitnessarmband in waagerechte Position (diese Funktion muss in der App genehmigt werden).

Zwischen den einzelnen Funktionen des Armbandes (den Anzeigen) schalten Sie durch kurzes Drücken der Bedienungstaste um. Durch Halten der Bedienungstaste zeigen Sie weitere Möglichkeiten an oder bestätigen die ausgewählte Funktion.

ANZEIGEN DES FITNESSARMANDS



- Hauptanzeige: Durch das Halten der Bedienungstaste können Sie das Aussehen der Hauptanzeige wählen.

2. Schrittzähler: Informationen über die Anzahl zurückgelegter Schritte, Kilometer und über verbrannte Kalorien.
3. Herzfrequenz: Durch das Halten der Bedienungstaste starten Sie die kontinuierliche Messung der Herzfrequenz (den aktuell gemessenen Wert der Herzfrequenz sehen Sie dann auf dem Display des Fitnessarmbands).
4. Blutdruck: Durch Halten der Bedienungstaste starten Sie die Messung des Blutdrucks.
5. Nachrichten: Durch langes Drücken können Sie Nachrichten und weitere Hinweise aus ausgewählten Apps des Mobiltelefons lesen (muss in der App FitcloudPro genehmigt werden). Durch kurzes Drücken der Bedienungstaste schalten Sie zwischen den Nachrichten um, durch langes Halten der Bedienungstaste löschen Sie die Nachricht vom Fitnessarmband.
6. Schlaf: Das Fitnessarmband schaltet den Schlafsensor automatisch um 20:00 Uhr ein und zeichnet den Verlauf Ihres Schlafs auf. Auf dem Armband können Sie die Zeit Ihres Schlafs ansehen. In der App FitcloudPro können Sie dann auch weitere Werte feststellen, z.B. die Zeitdauer des Tiefschlafs.
7. Stoppuhr: Durch langes Drücken aktivieren Sie die Stoppuhr. Durch kurzes Drücken schalten Sie die Stoppuhr ein oder aus. Um ins Hauptmenü zurückzukehren, drücken Sie die Bedienungstaste lang.
8. Sportarten: Durch langes Drücken gelangen Sie zur Auswahl der Sportarten. Zur Auswahl stehen Ihnen hier mehrere voreingestellte Sportarten. In der App FitcloudPro können Sie weitere Sportarten auswählen. Um die Sportart zu bestätigen und die Aufzeichnung der Aktivität zu starten, drücken Sie die Bedienungstaste lang.
9. System: Hier wird Ihnen die aktuelle Version des Systems angezeigt. Durch langes Drücken gelangen Sie zur Möglichkeit, das Armband auszuschalten.

WEITERE FUNKTIONEN MIT DER MOBILEN APP

Mit der mobilen App FitcloudPro können Sie weitere Funktionen nutzen:

Schlafüberwachung: Das Fitnessarmband überwacht, solange es getragen wird, automatisch Ihren Schlaf. In der mobilen App können Sie anschließend Übersichten und Statistiken über Ihren Schlaf betrachten. Der Sensor für die Schlafmessung schaltet sich automatisch 20:00 Uhr ein.

Herzfrequenzmessung: In der mobilen App kann auch eine fortlaufende automatische Überwachung der Herzfrequenz während des ganzen Tages jede Stunde eingestellt werden. In der App finden Sie anschließend die Gesamtstatistiken.

Einschalten des Displays durch Drehen des Handgelenks: Das Ein-/Ausschalten des Displays durch Drehen des Handgelenks kann eingestellt werden.

Hinweise: Es können Hinweise eingestellt werden, die auf dem Armband angezeigt werden (Gespräche, SMS, E-Mail, Facebook, Viber, Whatsapp, Skype und weitere).

Bedienung des Fotoapparats: Die Möglichkeit des Fotografierens durch Schütteln des Armbandes kann ein-/ausgeschaltet werden.

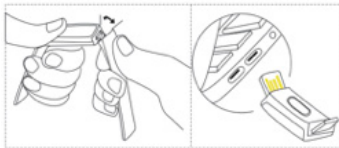
Wecker: In der App können bis zu 5 verschiedene Wecker eingestellt werden. Auf die eingestellte Zeit weist das Armband Sie durch Vibrationen hin. Ausschalten können Sie den Wecker durch langes Drücken der Bedienungstaste am Armband.

Trinkerinnerung: In der App können Sie Hinweise auf die ausreichende Flüssigkeitsaufnahme einstellen. Nach dem Drücken der Erinnerung können das Intervall und der Beginn/das Ende der Erinnerung eingestellt werden.

Sitzalarm: In der App können Sie eine Erinnerung an das Dehnen und Strecken einstellen (geeignet z.B. bei sitzender Beschäftigung). Nach dem Drücken der Erinnerung können das Intervall und der Beginn/das Ende der Erinnerung eingestellt werden.

Nicht stören: Das Armband wird zwischen 22:00 und 08:00 Uhr nicht vibrieren.

LADEN



Der Ladestand des Akkus wird durch das Symbol auf der Hauptanzeige des Displays des Fitnessarmbandes angezeigt. Ziehen Sie zum Laden den oberen Riemen des Armbandes ab. Stecken Sie den USB-Konnektor dann in den PC oder einen beliebigen Adapter, z.B. vom Mobiltelefon (wir empfehlen einen Ausgangsstrom von wenigstens 1 A und eine Spannung von 5 V). Das vollständige Aufladen des Fitnessarmbandes dauert etwa 2,5 Stunden.

PARAMETER

Display:	0,96" TFT
Akkukapazität:	105 mAh
Laufzeit:	5 – 7 Tage
Bluetooth-Version:	5.0
Reichweite:	10 m
Schutzart:	gemäß der Norm IP67
Maße und Gewicht:	250 x 20 x 12 mm, 25 Gramm

Dieses Produkt erfüllt alle auf das Produkt zutreffenden grundlegenden Anforderungen der EU-Richtlinien.

FRAGEN UND ANTWORTEN

Das Fitnessarmband zeigt nach dem Aus- und Einschalten die falsche Zeit.

Wenn der Akku des Fitnessarmbandes leer war oder das Armband ausgeschaltet war, muss es danach immer mit dem Telefon synchronisiert werden.

Das Fitnessarmband will sich nicht mit der App im Mobiltelefon verbinden.

Überzeugen Sie sich, dass Sie die erstmalige Verbindung des Fitnessarmbandes mit dem Mobiltelefon erfolgreich durchgeführt haben. Das Fitnessarmband und das Mobiltelefon sollten nahe beieinander sein, wenn Sie die Verbindung durchführen. Vergessen Sie nicht, Bluetooth auf Ihrem Mobiltelefon einzuschalten. Die Reichweite der Bluetooth-Technologie für die Verbindung ist 10 Meter zwischen dem Telefon und dem Armband. Das Armband muss sich also in Reichweite des Telefons befinden.

Das Fitnessarmband zeigt keine Hinweise auf eingehende Gespräche, SMS usw.

Die Hinweise müssen in der App FitcloudPro erlaubt werden. Auch in den Einstellungen Ihres Mobiltelefons müssen der Zugang zu den Nachrichten der App FitcloudPro und die App in der Verwaltung des RAM Speichers des Telefons genehmigt werden.

Ist das Fitnessarmband wasserdicht?

Das Fitnessarmband Niceboy X-fit Active hat die Zertifizierung IP67, was einem Schutz bei üblichen Aktivitäten entspricht. Verwenden Sie das Fitnessarmband nicht zum Tauchen.

Mit welchem Gerät kann das Fitnessarmband verbunden werden?

Das Fitnessarmband kann mit jedem Gerät verbunden werden, das das Betriebssystem Android 4.4 (und neuer) und iOS 8.2 (und neuer) hat und über Bluetooth 4.0 (und höher) verfügt.

LEÍRÁS



1. Kijelző
2. Érintő réteg (röviden megnyomva vált az egyes tételek között, hosszan benyomva jóváhagyja őket)
3. Óraszíj

A FITNESS KARKÖTŐ ÉS A MOBIL TELEFON PÁROSÍTÁSA

1. Töltse le a FitcloudPro alkalmazást a Google Play (támogatás Android 4.4 és újabb esetén) vagy App Store áruházból (támogatás iOS 8.2 és újabb esetén).
2. Aktiválja a mobiltelefonján a Bluetooth funkciót.
3. Ha a karkötő ki van kapcsolva, a kezelőgombot hosszan megnyomva kapcsolja be.
4. Indítsa el az alkalmazást -> Beállítások -> a fitness karkötő megkereséséhez nyomja meg az „Eszköz párosítása” opciót, és a felkínált rendelkezésre álló eszközök közül válassza ki az X-Fit Active-t.

SZINKRONIZÁLÁS

Az aktuális értékek és statisztikák megjelenítéséhez vagy a beállítások mobil alkalmazáson belüli elmentéséhez minden esetben szinkronizálja a fitness karkötőt. A szinkronizálásra a mobil alkalmazás megnyitásakor automatikusan kerül sor, esetleg a mobil alkalmazásban a szinkronizálást a fő képernyőn lefelé végighúzott ujjal végezheti el.

A KARKÖTŐ FUNKCIÓI

A fitness karkötő kijelzőjét a kezelőgomb lenyomásával vagy a karkötőt viselő csukló vízszintes állapotba fordításával aktiválja (ezt a funkciót engedélyezni kell az alkalmazásban).

A karkötő egyes funkciói (képernyői) között a kezelőgomb rövid benyomásával léptethet, a kezelőgomb benyomva tartásával a kiválasztott funkció jóváhagyható, vagy további opciók jeleníthetők meg.

A KARKÖTŐ KÉPERNYŐI



1. Nyitó képernyő: a kezelőgomb benyomva tartásával válassza ki a nyitóképernyő kinézetét.
2. Lépések száma: megtett lépésekkel, kilométerekkel és elégetett kalóriákkal kapcsolatos információk.
3. Pulzusszám: a kezelőgombot hosszan benyomva elindítható a folyamatos pulzusszám mérés (az aktuálisan mért érték a karkötő kijelzőjén látható).

4. Vértnyomás: a kezelőgombot hosszan benyomva tartva kapcsolja be a vértnyomás mérésé funkciót.
5. Üzenet: hosszan benyomva megjeleníthetők a mobil telefonban található különböző alkalmazások hírei és figyelmeztetései (engedélyezni kell a FitcloudPro alkalmazást). A kezelőgomb rövid megnyomásával a hírek között léptethet, hosszan lenyomva a kezelőgombot pedig törölheti az egyes híreket a karkötőből.
6. Alvás: a karkötő 20:00 órákor automatikusan bekapcsolja az alvászérzékelőt és rögzíti az alvási folyamatot. A karkötőn megtekintheti az alvás időtartamát, a FitcloudPro alkalmazásban ezen kívül más egyéb értékek is megtekinthetők, pl. hogy milyen hosszú volt a mély alvás fázis.
7. Stopper: hosszan lenyomva aktiválja a stopper. Röviden lenyomva bekapcsolja vagy kikapcsolja a stopper, a menübe való visszaléptetéshez nyomja meg hosszan a kezelőgombot.
8. Sportok: hosszú benyomva megjeleníti a választható sportokat. Több előre beállított sport közül választhat, azonban a FitcloudPro alkalmazásban további sportok közül is választhat. A sport jóváhagyásához és az edzés rögzítéséhez nyomja meg hosszan a kezelőgombot.
9. Rendszer: ez a képernyő a rendszer aktuális verzióját jeleníti meg. Hosszan lenyomva a karkötő kikapcsolása opcióhoz jut.

TOVÁBBI FUNKCIÓK A MOBIL ALKALMAZÁSSAL

A FitcloudPro mobil alkalmazással további funkciókat vehet igénybe:

Alvásfelügyelés: viselése közben a fitness karkötőt automatikusan figyeli a felhasználó alvását. A mobil alkalmazásban utólag megtekintheti az alvással kapcsolatos áttekintéseket és statisztikákat. Az alvászérzékelő automatikusan 20:00 órákor kapcsol be.

Pulzusszám-felügyelés: A mobil alkalmazás beállításai között beállítható a napközbeni, óránkénti intervallumokban végzett automatikus pulzusszám-felügyelés is. Az alkalmazásban ezt követően megtekinthetjük az átfogó statisztikákat.

Kijelző bekapcsolása a csukló elfordításával: beállítható a kijelző bekapcsolása/kikapcsolása a csukló elfordításával.

Figyelem: beállíthatók a karkötőn megjelenő értesítések (hívás, SMS, E-mail, Facebook, Viber, WhatsApp, Skype stb.).

Kamera vezérlés: a karkötőt megrázza bekapcsolható és kikapcsolható a fényképezés funkció.

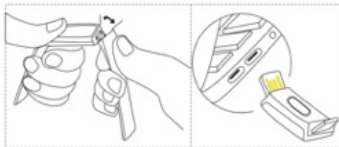
Ébresztőóra: az alkalmazásban akár 5 különböző ébresztés is beállítható. A beállított időpontra a karkötő rezgéssel figyelmeztet. Az ébresztőóra a karkötőn található kezelőgomb hosszan tartó benyomásával kapcsolható ki.

Ivás: az alkalmazásban beállítható, hogy figyelmeztessen megfelelő mennyiségű folyadék bevitelére. Az észrevétel lenyomását követően beállíthatja az intervallumot és az észrevétel kezdetét/végét.

Felszólítás mozgásra: az alkalmazás beállításai között a felhasználó bekapcsolhatja a mozgás és edzés szükségességére emlékeztető funkciót (rendkívül hasznos pl. ülőmunka esetén). Az észrevétel lenyomását követően beállíthatja az intervallumot és az észrevétel kezdetét/végét.

Ne zavarj üzemmód: a karkötő 22:00 és 08:00 óra között nem rezeg.

TÖLTÉS



Az elem állapotát a karkötő kezdőkijelzőjén látható szimbólum mutatja. A töltéshez vegye le a karkötő felső szíját. Ezután csatlakoztassa az USB csatlakozót a számítógéphez vagy tetszőleges - például mobiltelefon - adapterhez (javasolt kimeneti áramerősség min. 1A, feszültség 5V). A karkötő teljes feltöltése körülbelül 2,5 órát vesz igénybe.

PARAMÉTEREK

Kijelző:	0,96" TFT
Akkumulátor:	105 mAh
Üzemidő:	5-7 nap
Bluetooth verzió:	5.0
Hatósugár:	10 m
Védettség:	IP67 szabvány szerinti
Méretek és tömeg:	250 x 20 x 12 mm, 25 gramm

A termék megfelel az vonatkozó EU irányelvek alapvető követelményeinek.

KÉRDÉSEK ÉS VÁLASZOK

A karkötő a be- és kikapcsolását követően rossz időt mutat

A lemerülést vagy kikapcsolást követően a karkötőt minden esetben szinkronizálni kell a telefontal.

A karkötő nem képes rácsatlakozni a mobiltelefon alkalmazásaira

Győződjön meg róla, hogy az elején sikeresen párosította össze a karkötőt a mobiltelefonnal. Összépárosításkor tartsa a mobiltelefont és a karkötőt közel egymáshoz. Ne felejtse el bekapcsolni a Bluetooth-t a mobiltelefonján. Az összepárosítást követően a karkötő és a telefon között a Bluetooth technológia hatósugara max. 10 méter, ezért tartsa a karkötőt a telefon hatósugarán belül.

A karkötő nem figyelmeztet a bejövő hívásokra, SMS-re, stb.

A figyelmeztetéseket engedélyeznie kell a FitcloudPro alkalmazásban. Ezen kívül engedélyeznie kell a mobiltelefonjában, hogy a FitcloudPro alkalmazás hozzáférhessen ez értesítésekhez, valamint engedélyeznie kell az alkalmazást a telefon RAM memóriájában.

Vízálló a karkötő?

A Niceboy X-fit Active karkötő IP67 tanúsítással rendelkezik, ami standard tevékenységeknek megfelelő szint. Ne használja a karkötőt búvárokodáshoz.

Milyen eszközzel kapcsolható össze a karkötőt?

A karkötő bármilyen Android 4.4 (és újabb), valamint iOS 8.2 (és újabb) operációs rendszerrel rendelkező, Bluetooth 4.0-val (vagy újabbal) felszerelt eszközre rácsatlakoztatható.

HR

OPIS



1. Zaslón
2. Dodirni sloj (kratkim pritiskom možete pregledavati pojedine opcije, dugim pritiskom možete potvrditi odabranu opciju)
3. Narukvica

POVEZIVANJE FITNESS NARUKVICE S MOBILNIM TELEFONOM

1. Preuzmite aplikaciju FitcloudPro s prodavnice Google Play (podržana je verzija Android 4.4 i novije verzije) ili App Store (uređaj podržava iOS 8.2 i novije verzije).
2. Uključite Bluetooth u svom mobilnom telefonu.
3. Ako je narukvica isključena, uključite je dugim pritiskom na upravljačku tipku.

4. Uključite aplikaciju -> Postavke -> da biste našli fitnes narukvicu, za spajanje kliknite na „Spojiti uređaj“ i između ponuđenih opcija odaberite X-Fit Active.

SINKRONIZACIJA

Za prikaz aktualnih vrijednosti i statističkih podataka ili za pohranu postavki u mobilnoj aplikaciji uvijek izvršite sinkronizaciju s fitnes narukvicom. Sinkronizacija se vrši automatski prilikom otvaranja mobilne aplikacije, eventualno u mobilnoj aplikaciji prijedite prstom po glavnom zaslonu prema dolje.

FUNKCIJE NARUKVICE

Zaslon fitnes narukvice aktivira se pritiskom na upravljačku tipku ili stavljanjem narukvice u vodoravan položaj okretanjem ručnog zgloba (ova funkcija mora biti aktivirana u aplikaciji).

Za kretanje između pojedinih funkcija narukvice (zaslona) koristi se kratak pritisak na upravljačku tipku, držanjem pritisnute upravljačke tipke ćete prikazati druge opcije ili potvrditi odabranu funkciju.

ZASLONI NARUKVICE



1. Uvodni zaslon: držanjem upravljačke tipke možete prilagoditi izgled osnovnog zaslona.
2. Broj koraka: informacije o broju prijeđenih koraka, kilometara i sagorjelih kalorija.
3. Srčani puls: držanjem upravljačke tipke ćete uključiti kontinuirano mjerenje srčanog pulsa (aktualna izmjerena vrijednost prikazana je na zaslonu narukvice).
4. Krvi tlak: držanjem upravljačke tipke pokreće se mjerenje krvnog tlaka.

5. Poruke: dugim pritiskom možete čitati poruke i druga upozorenja s odabranih aplikacija mobilnog telefona (ovu opciju treba aktivirati u aplikaciji FitcloudPro). Kratkim pritiskom upravljačke tipke možete se kretati između poruka, dugim držanjem upravljačke tipke ćete obrisati poruku iz memorije narukvice.
6. Spavanje: narukvica automatski aktivira senzor za detektiranje spavanja u 20:00 sati i snima te zapisuje podatke o tijeku vašeg spavanja. Na narukvici možete pregledavati vrijeme trajanja sna, u aplikaciji FitcloudPro možete naći i druge vrijednosti, npr. koliko je dugo trajao “duboki san”.
7. Štoperice: dugim pritiskom ćete aktivirati štoperice. Kratkim pritiskom štoperice se uključuju odnosno isključuju, za povratak na izbornik pritisnite upravljačku tipku dugim pritiskom.
8. Sportske aktivnosti: dugim pritiskom na tipku ćete ući u listu za odabir sporta. Ovdje možete birati između nekoliko prethodno podešenih sportova, u aplikaciji FitcloudPro možete odabrati i druge sportove. Da biste potvrdili odabrani sport i pokrenuli snimanje i zapis, pritisnite upravljačku tipku dugim pritiskom.
9. Sustav: na ovom zaslonu prikazana je aktualna verzija operacijskog sustava. Dugim pritiskom ćete prikazati opciju za isključenje narukvice.

DRUGE FUNKCIJE MOBILNE APLIKACIJE

Zahvaljujući mobilnoj aplikaciji FitcloudPro možete koristiti i druge funkcije:

Monitoring spavanja: fitness narukvica tijekom nošenja automatski snima faze spavanja. U mobilnoj aplikaciji zatim možete pregledavati podatke i statistike vašeg spavanja. Senzor za mjerenje spavanja uključuje se automatski u 20:00 sati.

Monitoring srčanog pulsa: u mobilnoj aplikaciji možete aktivirati i redovno automatsko praćenje srčanog pulsa svakog sata tijekom dana. Zatim možete u aplikaciji pregledavati ukupne statističke podatke.

Uključivanje zaslona okretanjem ručnog zgloba: u aplikaciji možete aktivirati uključivanje/isključivanje zaslona okretanjem ručnog zgloba.

Upozorenje: u aplikaciji možete aktivirati notifikacije koje će se prikazivati na zaslonu (poziv, SMS, elektronska pošta, Facebook, Viber, Whatsapp, Skype i dr.).

Upravljanje fotoaparatom: u aplikaciji možete aktivirati /deaktivirati slikanje trzanjem ručnog zgloba s narukvicom.

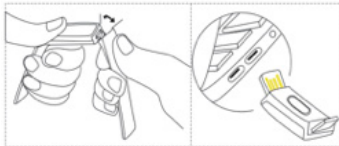
Budilica: u aplikaciji možete aktivirati 5 raznih vremena buđenja. U podešeno vrijeme narukvica će vas upozoriti aktiviranjem vibracija. Budilicu možete isključiti pritiskom na upravljačku tipku na narukvici.

Režim pijenja: u aplikaciji možete aktivirati upozorenje na dovoljan unos tekućina. Nakon pritiska na upozorenje možete podesiti interval i početak/kraj upozorenja.

Poziv na aktivnost: u aplikaciji možete aktivirati upozorenje na fizičku aktivnost (prikladno za ljude koji rade sjedeće poslove). Nakon pritiska na upozorenje možete podesiti interval i početak/kraj upozorenja.

Režim mirovanja: narukvica neće vibrirati u vrijeme od 22:00 - 08:00 sati.

NAČIN PUNJENJA



Stanje baterije indicirano je simbolom na osnovnom zaslonu narukvice. Za punjenje narukvice skinite gornju traku narukvice. Zatim stavite USB konektor u PC ili bilo koji adapter, na primjer u adapter punjača mobilnog telefona (preporučljivo je da izlazna struja punjenja bude najmanje 1 A, i napon 5 V). Narukvica je potpuno napunjena nakon približno 2,5 sata.

PARAMETRI

Zaslon:	0,96" TFT
Baterija:	105 mAh
Izdržljivost:	5 do 7 dana
Verzija Bluetooth:	5.0
Domet:	10 m
Stupanj zaštite:	prema normi IP67
Dimenzije i težina:	250 x 20 x 12 mm, 25 grama

Ovaj proizvod ispunjava sve osnovne zahtjeve direktiva EU koje se na njega odnose.

PITANJA I ODGOVORI

Narukvica nakon isključenja i ponovnog uključanja prikazuje pogrešno vrijeme

Nakon pražnjenja baterije ili isključenja narukvicu uvijek treba sinkronizirati s mobilnim telefonom.

Narukvica se ne može spojiti s aplikacijom u mobilnom telefonu

Provjerite jeste li pravilno izvršili prvo povezivanje narukvice s mobilnim telefonom. Kod povezivanja narukvica se mora nalaziti blizu mobilnog telefona. Ne zaboravite uključiti Bluetooth na vašem mobilnom telefonu. Nakon povezivanja domet Bluetooth tehnologije je do 10 metara između telefona i narukvice, zbog toga narukvica se mora nalaziti blizu telefona.

Narukvica ne prikazuje upozorenja na telefonske pozive, SMS i slično

Upozorenje treba aktivirati u aplikaciji FitcloudPro. Također je potrebno aktivirati pristup upozorenjima aplikacije FitcloudPro u izborniku za postavke u vašem mobilnom telefonu i omogućiti aplikaciju u upravljačkom programu RAM memorije telefona.

Je li narukvica vodonepropusna?

Narukvica Niceboy X-fit Active ima stupanj zaštite IP67 što odgovara razini zaštite kod obavljanja uobičajenih dnevnih aktivnosti. Ne uranjajte narukvicu u vodu.

Na koje uređaje se može spojiti narukvica?

Narukvica se može spojiti na bilo koji uređaj s OS Android 4.4 (ili višom verzijom) i iOS 8.2 (ili višom verzijom) s tehnologijom Bluetooth 4.0 (i višom verzijom).

OPIS



1. Wyświetlacz
2. Warstwa dotykowa (krótkim naciśnięciem przełączasz pozycje, długim naciśnięciem potwierdzasz)
3. Pasek

SPAROWANIE BRANSOLETKI FITNESS Z TELEFONEM KOMÓRKOWYM

1. Pobierz aplikację FitcloudPro z Google Play (obsługuje Android 4.4 lub nowszy) czy App Store (obsługuje iOS 8.2 lub nowszy).
2. Włącz Bluetooth w swoim telefonie komórkowym.
3. Jeżeli bransoletka jest wyłączona, włącz ją poprzez długie naciśnięcie przycisku sterowania.
4. Uruchoam aplikację -> Ustawienia -> w celu wyszukania bransoletki fitness kliknij na „Sparuj urządzenie”, a z listy dostępnych urządzeń wybierz X-Fit Active.

SYNCHRONIZACJA

Aby wyświetlić aktualne wartości i dane statystyczne lub zapisać ustawienia w aplikacji mobilnej, należy zawsze wykonać synchronizację z bransoletką fitness. Synchronizacja rozpocznie się automatycznie po otwarciu aplikacji mobilnej, ewentualnie można wykonać synchronizację w aplikacji mobilnej, przeciągając palcem w dół na ekranie głównym.

FUNKCJE BRANSOLETKI

Wyświetlacz bransoletki fitness aktywuje się poprzez naciśnięcie przycisku sterowania, albo obrócenie nadgarstkiem z bransoletką do pozycji poziomej (należy zezwolić na tę funkcję w aplikacji). Przełączanie pomiędzy poszczególnymi funkcjami bransoletki (ekranami) odbywa się za pomocą krótkiego naciśnięcia przycisku sterowania, a wyświetlenie dodatkowych opcji lub potwierdzenie wybranej funkcji za pomocą przytrzymania przycisku sterowania.

EKRANY BRANSOLETKI



1. Ekran powitalny: po naciśnięciu i przytrzymaniu przycisku sterowania można wybrać wygląd ekranu powitalnego.
2. Ilość kroków: informacje dotyczące ilości wykonanych kroków i kilometrów oraz spalonych kalorii.
3. Tętno: po przytrzymaniu przycisku sterowania uruchamia się ciągły pomiar tętna (aktualną zmierzoną wartość tętna można zobaczyć na wyświetlaczu bransoletki).

4. Ciśnienie krwi: po przytrzymaniu przycisku sterowania uruchamia się pomiar ciśnienia krwi.
5. Komunikaty: po długim naciśnięciu można przeczytać komunikaty i inne powiadomienia z wybranych aplikacji telefonu komórkowego (konieczne jest zezwolenie w aplikacji FitcloudPro). Krótkie naciśnięcie przycisku sterowania powoduje przełączenie pomiędzy komunikatami, a po długim naciśnięciu przycisku sterowania wiadomość zostanie usunięta z bransoletki.
6. Sen: bransoletka automatycznie o godz. 20:00 włącza czujnik do wykrywania snu i rejestruje przebieg Twojego snu. Na bransoletce możesz zobaczyć czas trwania Twojego snu, a w aplikacji FitcloudPro można sprawdzić także inne wartości, na przykład jak długi był głęboki sen.
7. Stoper: długim naciśnięciem aktywujesz stoper. Krótkim naciśnięciem włączasz lub wyłączasz stoper; aby powrócić do menu, naciśnij i przytrzymaj przycisk sterowania.
8. Sport: po długim naciśnięciu przejdziesz do listy rodzajów sportu. Do wyboru jest kilka wstępnie ustawionych rodzajów sportu, w aplikacji FitcloudPro można wybrać kolejne rodzaje. Aby potwierdzić dany rodzaj sportu i rozpocząć rejestrację aktywności, naciśnij i przytrzymaj przycisk sterowania.
9. System: w tym ekranie wyświetla się aktualna wersja systemu. Długim naciśnięciem przejdziesz do opcji wyłączenia bransoletki.

INNE FUNKCJE DOSTĘPNE Z APLIKACJĄ MOBILNĄ

Z aplikacją mobilną FitcloudPro można korzystać z kolejnych funkcji:

Monitorowanie snu: bransoletka fitness w czasie noszenia automatycznie monitoruje sen. W aplikacji mobilnej można później wyświetlać przeglądy i dane statystyczne dotyczące Twojego snu. Czujnik do pomiarów snu włącza się automatycznie o godz. 20:00.

Monitorowanie tętna: w aplikacji mobilnej można też ustawić automatyczne, co godzinne bieżące monitorowanie tętna przez cały dzień. Następnie w aplikacji można wyświetlić ogólne dane statystyczne. Włączenie wyświetlacza poprzez obrócenie nadgarstkiem: można ustawić włączenie/wyłączenie wyświetlacza poprzez obrócenie nadgarstkiem.

Uwaga: można ustawić powiadomienia, które będą wyświetlać się na bransoletce (rozmowy, SMS, E-mail, Facebook, Viber, Whatsapp, Skype i inne).

Obsługa aparatu fotograficznego: można włączyć/wyłączyć możliwość robienia zdjęć poprzez potrząśnięcie bransoletką.

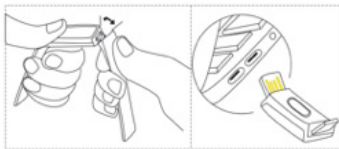
Budzik: w aplikacji można ustawić aż 5 różnych budzików. O ustawionej godzinie bransoletka powiadamia nas za pomocą wibracji. Budzik można wyłączyć długim naciśnięciem przycisku sterowania na bransoletce.

Bilans płynów: w aplikacji można ustawić powiadomienia dotyczące przyjmowania wystarczającej ilości płynów. Po naciśnięciu przypomnienia można ustawić odstęp czasowy oraz początek/koniec przypominania.

Wezwanie do aktywności: w aplikacji można ustawić przypomnienie, aby rozprostować się i podjąć aktywność fizyczną (przydatne np. dla pracujących w trybie siedzącym). Po naciśnięciu przypomnienia można ustawić odstęp czasowy oraz początek/koniec przypominania.

Tryb „nie przeszkadzać”: bransoletka nie będzie wibrowała w godzinach od 22:00 do 08:00.

ŁADOWANIE



Stan baterii jest pokazany w postaci symbolu na ekranie powitalnym wyświetlacza bransoletki. W celu doładowania zdejmij górny pasek bransoletki. Następnie podłącz wtyczkę USB do PC lub dowolnego adaptera, np. od telefonu komórkowego (zalecany prąd wyjściowy wynosi co najmniej 1A i napięcie 5V). Pełne naładowanie bransoletki zajmuje około 2,5 godziny.

PARAMETRY

Ekran:	0,96" TFT
Akumulator:	105 mAh
Czas pracy na jednym naładowaniu:	5 do 7 dni
Wersja Bluetooth:	5.0
Zasięg:	10 m

Stopień ochrony:
Wymiary i masa:

wg normy IP67
250 x 20 x 12 mm, 25 gram

Produkt spełnia wszystkie podstawowe wymagania stawiane wobec niego przez dyrektywy UE.

PYTANIA I ODPOWIEDZI

Bransoletka po wyłączeniu i włączeniu pokazuje niewłaściwą godzinę

Po rozładowaniu lub wyłączeniu zawsze konieczne jest zsynchronizowanie bransoletki z telefonem.

Bransoletka nie chce się połączyć z aplikacją w telefonie komórkowym

Upewnij się, że pierwsze sparowanie bransoletki z telefonem komórkowym zakończyło się pomyślnie. Podczas parowania trzymaj bransoletkę i telefon blisko siebie. Nie zapomnij o włączeniu Bluetooth w Twoim telefonie komórkowym. Po sparowaniu zasięg technologii Bluetooth wynosi do 10 metrów odległości pomiędzy telefonem i bransoletką, trzymaj więc bransoletkę w zasięgu telefonu.

Bransoletka nie pokazuje powiadomień o rozmowach przychodzących, wiadomościach SMS itd.

Konieczne jest zezwolenie na powiadomienia w aplikacji FitcloudPro. Ponadto trzeba zezwolić na dostęp aplikacji FitcloudPro do powiadomień w ustawieniach Twojego telefonu komórkowego, a także zezwolić na aplikację w zarządzaniu pamięcią RAM w telefonie.

Czy bransoletka jest wodoszczelna?

Bransoletka Niceboy X-fit Active posiada certyfikat IP67, co odpowiada stopniowi ochrony dla zwykłej aktywności fizycznej. Nie używaj bransoletki do nurkowania.

Z jakimi urządzeniami można połączyć bransoletkę?

Bransoletkę można połączyć z dowolnym urządzeniem wyposażonym w system operacyjny Android 4.4 (lub nowszy) lub iOS 8.2 (lub nowszy) oraz posiadającym Bluetooth 4.0 (lub wyższy).

SL

DESCRIPTION



1. Displej
2. Dotični sloj (s kratkim, pritiskom preklapljate med postavkami, z dolgim potrdite)
3. Pas

POVEZOVANJE FITNES ZAPESTNICE Z MOBILNIM TELEFONOM

1. Z Google play (podpira Android 4.4 ali novejši) ali App store (podpira iOS 8.2 ali novejši) si naložite aplikacijo FitcloudPro.
2. Na svojem mobilnem telefonu vklopite Bluetooth.
3. Če je zapestnica izklopljena, jo vklopite z dolgim pritiskom na upravljalno tipko.
4. Aplikacijo zaženite -> Nastavitve -> za iskanje fitnes zapestnice kliknite na „Poveži napravo“ in med ponujenimi dostopnimi napravami izberite X-Fit Active.

SINHRONIZACIJA

Za prikaz aktualnih vrednosti in statistik ali shranitev nastavitve v mobilni aplikaciji vedno izvedite sinhronizacijo s fitnes zapestnico. Sinhronizacija poteka avtomatsko pri odprtju mobilne aplikacije, oziroma v mobilni aplikaciji sinhronizacijo izvedite s pomikom prsta navzdol na glavnem zaslonu.

FUNKCIJE ZAPESTNICE

Zaslon fitnes zapestnice aktivirate s pritiskom na upravljalno tipko ali z zasukom zapestja z zapestnico v vodoravni položaj (je treba dovoliti v aplikaciji).

Med posameznimi funkcijami zapestnice preklapljate s pomočjo kratkega pritiska na upravljalno tipko, s pridrženjem upravljalne tipke prikažete druge možnosti ali potrdite izbrano funkcijo.

ZASLONI ZAPESTNICE



1. Pozdravni zaslon: s pridrženjem upravljalne tipke lahko izbirate videz pozdravnega zaslona.
2. Število korakov: podatki o prehojeni razdalji, kilometrih in porabljenih kalorijah.
3. Srčni utrip: s pridrženjem upravljalne tipke zažene tekoče merjenje srčnega utripa (aktualno izmerjeno vrednost srčnega utripa vidite na zaslonu zapestnice).
4. Krvni tlak: s pridrženjem upravljalne tipke zažene merjenje krvnega tlaka.
5. Sporočila: z dolgim pritiskom na tipko lahko preberete sporočila in druga opozorila iz izbranih

aplikaciji mobilnega telefona (potrebno dovoliti v aplikaciji FitcloudPro). S kratkim pritiskom na upravljalno tipko med sporočili preklapljate, z dolgim pridrzanje upravljalne tipke sporočilo iz zapestnice izbrišete.

6. **Spanec:** zapestnica avtomatsko zaganja senzor spremljanja spanca ob 20:00 in potek vašega spanca nalaga. Na zapestnici lahko pogledate čas vašega spanca, v aplikaciji FitcloudPro lahko ugotovite tudi druge vrednosti, kot na primer, koliko je trajal globoki spanec.
7. **Štoparica:** z dolgim pritiskom zaženete štoparico. S kratkim pritiskom štoparico vklopite ali izklopite, za vrnitev v meni pritisnite za dolgo na upravljalno tipko.
8. **Športi:** z dolgim pritiskom pridete v izbiro športov. Na izbiro imate več vnaprej izbranih športov, druge športe lahko izberete v aplikaciji FitcloudPro. Za potrditev športa in za začetek snemanja aktivnosti pritisnite za dolgo na upravljalno tipko.
9. **Sistem:** ta zaslon prikazuje trenutno različico sistema. Z dolgim pritiskom pridete do možnosti izklopa zapestnice.

DRUGE FUNKCIJE Z MOBILNO APLIKACIJO

Z mobilno aplikacijo FitcloudPro lahko uporabljate ostale funkcije:

Nadzorovanje spanca: fitnes zapestnica v času nošenja avtomatsko nadzoruje spanec. V mobilni aplikaciji si naknadno pregledate in statistike vašega spanca lahko ogledate. Senzor spremljanja spanca vklaplja avtomatsko ob 20:00.

Nadzorovanje srčnega utripa: v mobilni aplikaciji lahko nastavite tudi tekoče avtomatsko celodnevno nadzorovanje srčnega utripa ves dan vsako uro. V aplikaciji si skupne statistike lahko naknadno ogledate.

Vklop zaslona z zasukom zapestja: lahko nastavite vklop/izklop zaslona z zasukom zapestja. Opozorilo lahko nastavite notifikacije, ki se prikažejo na zapestnici (klici, SMS, E-pošta, Facebook, Instagram, Whatsapp, Skype in druge).

Upravljanje fotoaparata: lahko vklopite/izklopite možnost slikanja s pomočjo vibracije zapestnice.

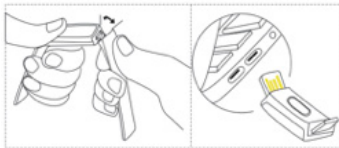
Budilka: v aplikaciji lahko nastavite do 5 različnih budilk. Ob nastavljenem času vas zapestnica z vibracijami opozori. Budilko lahko izklopite s pritiskom na upravljalno tipko na zapestnici.

Opomnik za pitje zadostnih količin tekočine: v aplikaciji si lahko nastavite opomnik za pitje zadostnih količin tekočine. Po pritisku na opomin lahko nastavite interval in začetek/konec opomina.

Poziv za aktivnost: v aplikaciji lahko vklopite opomnik za pretegovanje in aktivnost (primerno npr. sedečem delu). Po pritisku na opomin lahko nastavite interval in začetek/konec opomina.

Način ne moti: zapestnica ne bo vibrirala med 22:00-08:00.

POLNJENJE



Stanje baterije je prikazano s simbolom na zaslonu zapestnice. Za polnjenje snemite gornji pas zapestnice. USB priključek priključite v PC ali poljubni adapter, npr. od mobilnega telefona (svetujemo izhodni tok vsaj 1A, napetost pa 5V). Popolna napolnitev zapestnice traja približno 2,5 ure.

PARAMETRI

Zaslon:	0,96" TFT
Baterija:	105 mAh
Vzdržljivost:	5-7 dni
Bluetooth verzija:	5.0
Doseg:	10 m
Stopnja zaščite:	v skladu s standardom IP67
Dimenzije in teža:	250 x 20 x 12 mm, 25 gramov

Izdelek izpolnjuje vse osnovne zahteve, ki jih zanj določajo direktive EU.

VPRAŠANJA IN ODGOVORI

Zapestnica po izklopu in vklopu ne prikazuje pravilnega časa

Po izpraznitvi ali izklopu je zapestnico vedno potrebno sinhronizirati s telefonom.

Zapestnica ima težave s povezavo z aplikacijo v mobilnem telefonu

Preverite, ali ste uspešno izvedli prvotno povezovanje zapestnice z mobilnim telefonom. Pri povezovanju imejte zapestnico in mobilni telefon v neposredni bližini. Ne pozabite na vašem mobilnem telefonu vklopiti Bluetootha. Za povezovanje je doseg tehnologije Bluetooth med telefonom in zapestnico do 10 metrov, zapestnica naj bo v dosegu telefona.

Zapestnica ne prikazuje opozoril na dohodne klice, SMS-e, itn.

Opozorila je treba dovoliti v aplikaciji FitcloudPro. Prav tako je treba aplikaciji FitcloudPro dovoliti dostop do opozoril v nastavitvah vašega mobilnega telefona in aplikacijo dovoliti v upravljanju pomnilnika RAM telefona.

Ali je zapestnica vodoodporna?

Zapestnica Niceboy X-fit Active ima certifikat IP67, kar ustreza nivoju zaščite pri navadnih aktivnostih. Zapestnice ne uporabljate pri potapljanju.

S katero napravo se zapestnica lahko poveže?

Zapestnico lahko povežete s katerokoli napravo, ki ima operacijski sistem Android 4.4 (ali novejši) in iOS 8.2 (ali novejši), ki ima Bluetooth 4.0 (ali višji).

DESCRIERE

1. Ecran
2. Strat digital (apasati scurt pentru comutare in meniu, apasati lung pentru confirmare)
3. Curea

CONECTAREA BRATARII FITNESS CU TELEFONUL MOBIL

1. Descarcati aplicatia FitcloudPro de pe Google Play (pentru Android 4.4 si mai nou) sau App Store (pentru iOS 8.2 si mai nou).
2. Activati functia Bluetooth in telefonul mobil.
3. Daca bratarata este inchisa, activati-o prin apasarea lunga a butonului de control.
4. Porniti aplicatia -> Setari -> pentru cautarea bratarii apasati „Conectati dispozitivul” si din dispozitivele disponibile alegeti X-Fit Active.

SINCRONIZAREA

Pentru afisarea valorilor actuale si a statisticilor sau pentru salvarea setarilor in aplicatia mobila, intotdeauna efectuati sincronizarea cu bratara fitness. Sincronizarea se face automat la deschiderea aplicatiei mobile, eventual efectuati sincronizarea aplicatiei mobile prin tragerea in jos a degetului pe ecranul de start al aplicatiei.

FUNCTIILE BRATARI

Activarea ecranului bratarii fitness se face prin apasarea butonului de control sau prin rotirea incheieturii mainii cu bratara pe orizontala (este necesar sa permiteti aceasta functie in aplicatie).

Intre functiile bratarii (ecranuri) comutati cu ajutorul apasarii scurte a butonului de control, prin apasarea indelungata afisati optiunile si confirmati functia selectata.

ECRANELE BRATARI



1. Ecranul de start: prin apasarea butonului de control puteti alege aspectul ecranului de intruducere.
2. Numarul de pasi: informatie despre numarul de pasi, de kilometrii si de calorii consumate.
3. Ritmul cardiac: prin apasarea indelungata a butonului de control initiati monitorizarea continua a ritmului cardiac (valoarea actuala a ritmului cardiac este afisat pe ecranul bratarii).
4. Tensiunea arteriala: tineti apasat butonul de control pentru a initia monitorizarea tensiunii arteriale.

5. Mesaje: prin apasarea lunga puteti citi mesajele sau alte atentionari din aplicatiile alese din telefonul mobil (necesar de setat in aplicatia „FitcloudPro”). Prin apasarea scurta a butonului de control comutati intre mesaje, prin apasarea indelungata stergeti mesajul din bratară.
6. Somnul: bratară activeaza automat senzorul de detectie a somnului la ora 20:00 si inregistreaza somnul pe toata durata lui. Puteti afisa calitatea somnului dvs. in aplicatia FitcloudPro, unde gasiti si alte valori, ca de exemplu cat de lung si adanc a fost acest somn.
7. Cronometru: prin apasarea lunga activati cronometrul. Prin apasarea scurta a cronometrului il deschideti sau inchideti, pentru intoarcere in meniu apasati lung butonul de control.
8. Sporturi: prin apasarea lunga ajungeti la alegerea sporturilor. Alegeti din sporturile preselectate, in aplicata „FitcloudPro” puteti alege si alte sporturi. Pentru confirmarea sportului si pentru activarea inregistrării apasati indelungat
9. Sistem: acest ecran afiseaza versiunea actuala a sistemului. Prin apasarea indelungata ajungeti la optiunile de inchidere a bratarii.

ALTE FUNCTII CU APLICATIA MOBILA

Cu aplicatia pentru mobil „FitcloudPro” puteti alege alte functii:

Monitorizarea somnului: bratară fitness monitorizeaza automat somnul in timp ce o purtati. Apoi puteti vizualiza rapoartele si statisticile somnului dvs. in aplicata mobila. Senzorul de somn se activeaza automat la ora 20:00.

Monitorizarea ritmului cardiac: in aplicatia mobila puteti seta si monitorizarea continua automata a ritmului cardiac pe tot parcursul zilei, odata pe ora. In aplicatie puteti apoi vizualiza statisticile generale.

Activarea ecranului prin rotirea incheieturii manii: se poate seta pornirea/stingerea ecranului prin rotirea incheieturii manii.

Notificari: se pot seta notificările care se afiseaza pe ecranul bratarii (apeluri, SMS, Email, Facebook, Viber, Whatsapp, Skype si altele).

Setarea aparatului foto: se poate porni/inchide optiunea de fotografiere cu ajutorului agitarii bratarii.

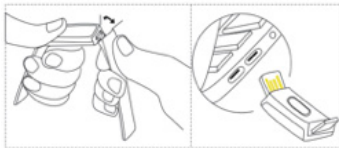
Ceasul cu alarma: in aplicatie se pot seta pana la 5 alarme diferite. La ora stabilita, bratară va avertiza-za cu vibratii. Puteti opri alarma apasand lung butonul de control de pe bratară.

Regimul de baut apa: in aplicatie puteti seta o notificare pentru aportul suficient de lichide. Cand apasati pe notificare aveti optiunea sa setati intervalul si inceputul/finalul notificarii.

Notificarea de activitate: in aplicatie puteti seta notificarea pentru indinere si activitate (propice de ex. pentru locul de munca sedentar). Dupa apasarea notificarii puteti seta intervalul si inceputul/finalul notificarii.

Modul „nu deranjati”: bratară nu va vibra in intervalul de la 22:00 – 8:00.

ALIMENTAREA



Starea bateriei este afisata de simbolul de pe ecranul de start al bratarii. Pentru incarcare, scoateti curea superioara a bratarii. Conectati conectorul USB la un PC sau orice adaptor, de ex. de la telefonul mobil (recomandam curentul de iesire de cel putin 1A si tensiune 5V). Incarcarea completa a bratarii dureaza aproximativ 2,5 ore.

PARAMETRI

Ecran:	0,96" TFT
Bateria:	105 mAh
Durata de functionare:	5-7 zile
Versiunea Bluetooth:	5.0
Distanta:	10 m
Gradul de impermeabilitate:	conform normei IP67
Dimensiuni si greutate:	250 x 20 x 12 mm, 25 grame

Acest produs respecta toate cerintele de baza ale directivelor UE.

Q&A

Bratară după închidere și deschidere arată ora greșită

După descărcare sau închidere, bratară trebuie sincronizată întotdeauna cu telefonul.

Bratară nu se conectează cu aplicația din telefonul mobil

Asigurați-vă că ați asociat cu succes bratară cu telefonul mobil. La asociere aveți telefonul și bratară aproape unul de celălalt. Nu uitați să activați funcția Bluetooth în telefonul mobil. După împerechere, tehnologia Bluetooth funcționează până la o distanță de 10 metri între telefon și bratară, deci localizați bratară în raza de acoperire a telefonului.

Bratară nu arată notificări pentru apelurile primite, SMS, etc.

Activați notificările în aplicația FitcloudPro. De asemenea trebuie să activați accesul la notificări a aplicației „FitcloudPro” în setările telefonului mobil și să permiteți aplicației să gestioneze memoria RAM a telefonului.

Bratară este impermeabilă?

Bratară Niceboy X-fit Active este certificată IP67, ceea ce corespunde nivelului de protecție ale activităților normale. Nu folosiți bratară la scufundări.

La ce dispozitiv pot conecta bratară?

Bratară se poate conecta la orice dispozitiv cu sistemul de operare Android 4.4 (și mai nou) și iOS 8.2 (și mai nou), care are Bluetooth 4.0 (și mai nou).



*Importer to EU: RTB media s.r.o., Přebucká 16,
Praha 10, 100 00, Czech Republic, ID: 294 16 876.*



Made in China.