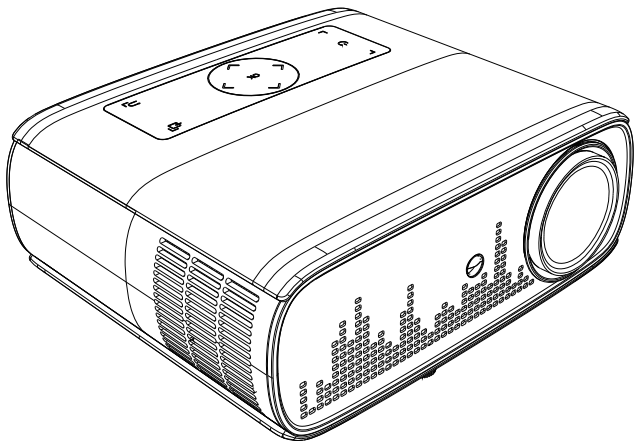


# PROVIDE YOU WITH A GLOBAL VISION



Model: JQ818C

Please read this manual carefully  
before using the projector.



# LANGUAGE

ENGLISH MANUAL ..... 1

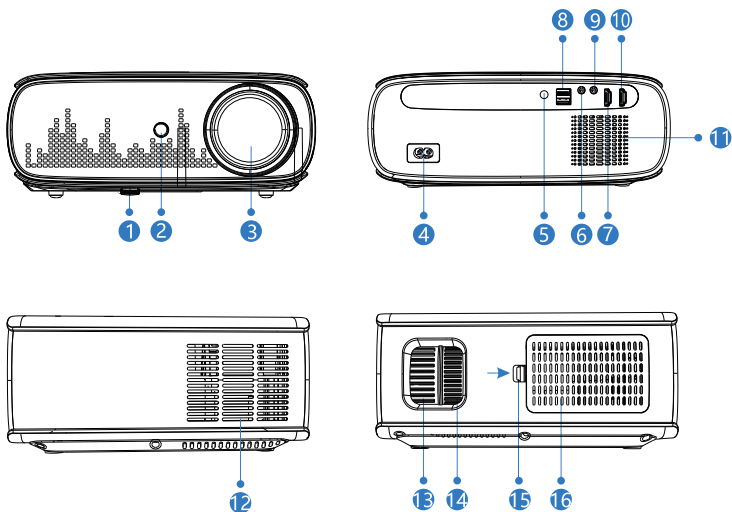
MANUAL EN INGLÉS ..... 23



## **WARNINGS**

1. Do not look directly into the projector light.
2. Don't touch the projecting lens.
3. Mains adapter is used as a disconnect device and it should remain readily operable during intended use. In order to disconnect the apparatus from the mains completely, the mains plug should be disconnected from the mains socket outlet completely.
4. Use of controls or adjustments or performance of procedures other than those specified may result in hazardous radiation exposure.
5. Changes or modifications to this unit not expressly approved by the party responsible for compliance could void the user's authority to operate the equipment.
6. Use of this unit near fluorescent lighting may cause interference regarding the use of the remote. If the unit is displaying erratic behavior move away from any fluorescent lighting, as it may be the cause.
7. Shock hazard - Do Not Open.
8. Caution and marking information is located at the rear or bottom of the apparatus.
9. WARNING: To reduce the risk of fire or electric shock, do not expose this apparatus to rain, moisture, dripping, or splashing.
10. Objects filled with liquids, such as vases, shall not be placed on the apparatus.

## PRODUCT OVERVIEW



1 Level-Stand Adjustment

2 IR Receiver

3 Focus Lens

4 Power Switch

5 IR for Remote Control

6 3.5mm Port for Audio Output

7 HDMI 1 Port

8 USB 1 Port & USB 2 Port

9 AV Port

10 HDMI 2 Port

11 Speaker

12 Cooling Window

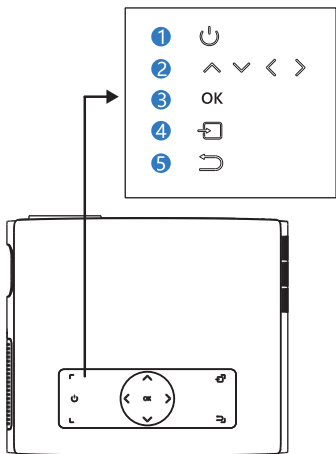
13 Lens Focusing

14 Keystone Correction

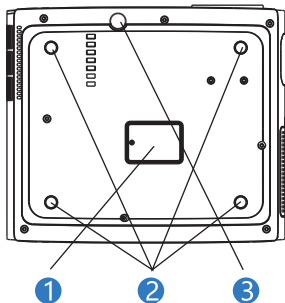
15 Detachable Dust Screen Switch

16 Detachable Dust Screen

## PRODUCT OVERVIEW

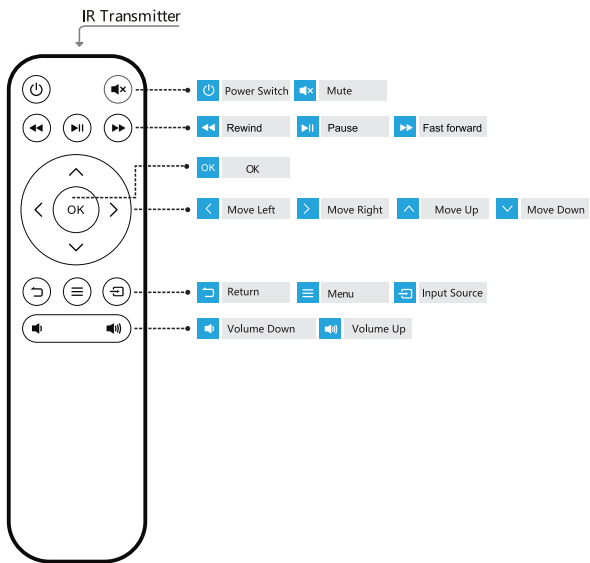


- ① Power
- ② Arrow Keys
- ③ OK
- ④ Input Source Key
- ⑤ Return



- ① Bottom Label
- ② Ceiling Mount Hole of Projector  
(can be used by removing the footpad, the ceiling mount hole size is M5)
- ③ Height Adjustment Machine Feet

## REMOTE CONTROL



### Note:

Before using the remote control, put two AAA batteries into the back cover of the remote control.



## PRODUCT SPECIFICATIONS


Display Technology	5" LCD Screen
Native Resolution	1920*1080P
Flip	360°
Projection Lens	6 Slices Glass Lens
Aspect Ratio	16:9/4:3
Lamp	LED, 100000 Hours
Power Supply	AC100V-240V~50/60Hz

## MULTIMEDIA SUPPORTED FILES

①Audio Format	MP3/AAC/FLAC/OGG/MAV/WMA /M4A
②Image Format	BMP/JPG/JPEG/PNG
③Video Format	3GP/AVI/FLVI/MKV/MP4/MPG/WMV /RMVB/RM/TRP/VOB/DIVX/TP/TS/ DAT

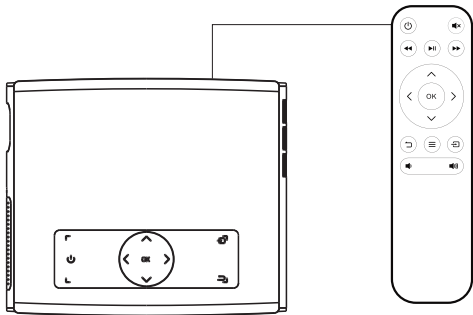
# STARTING PROJECTOR

## 1. Power on/Power off

5 seconds after power-on, then press the power key  on the projector panel or the remote controller to turn on the device.

Press the power key on the projector control panel or the remote control to turn off the device.

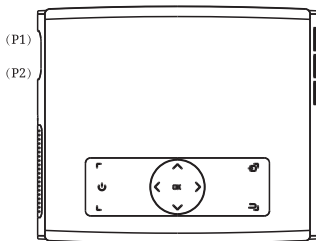
When the machine is turned off, unplug the power line in time to save energy.



## 2. Focus and Keystone Correction

Focus (P1): Let the projector be perpendicular to the wall, adjust the Focusing ring to make the picture clear.

Keystone Correction(P2): In different angel you put the projector, the projection will Deformation like a trapezoid, use the keystone correction to make it correctly.





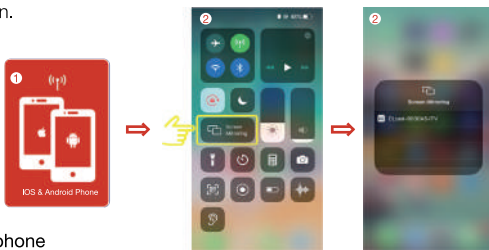
# CONNECTING

## 2. Wireless Screen Mirroring

### (1) Connect Smartphone

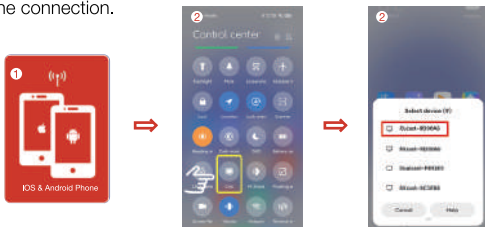
For iPhone

- ① Select "Miracast" in the signal source menu of the projector and then select "IOS & Android phone".
- ② Swipe down from the top of the iPhone interface to enter the control center, then click "Screen Mirroring", select CLcast-\*\*\*\*, and enter PIN code: 9999 to complete the connection.



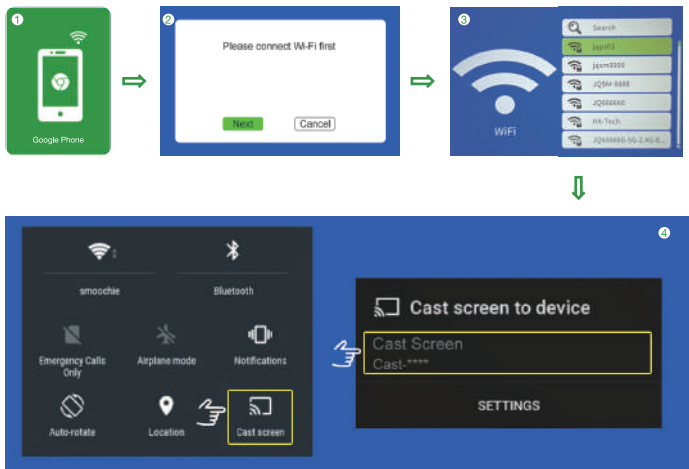
For Android phone

- ① Select "Miracast" in the signal source menu of the projector, and then select "IOS & Android phone".
- ② Slide up from the bottom of the Android phone interface to enter the control center, then click "Screen Mirroring" and select CLcast-\*\*\*\* and enter PIN code: 9999 to complete the connection.



## For Google Phone

- ① Select "Miracast" in the projector's source menu, then select "Google phone"
- ② Select "next" to connect the projector to your WiFi
- ③ Connect your mobile phone to your WiFi (PS: The projector is required to be connected to the same LAN as your Google mobile phone)
- ④ Swipe down from the top of the Google phone interface to enter the control center, then click "Screen cast", select CLcast-\*\*\*\* to complete connect

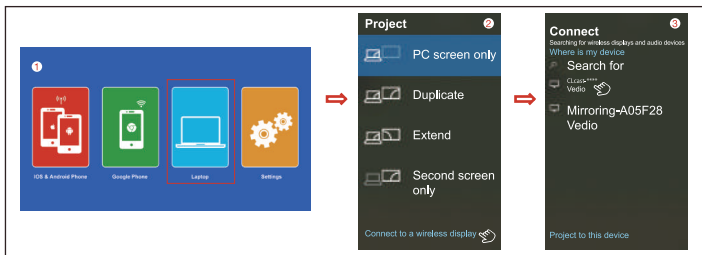


**NOTE:** If you are unable to mirror your Google phone, it may be due to Google releasing a new network connection protocol. Please contact the customer service team of your projector and request an upgrade of the system version.

# CONNECTING

## (2) For Windows devices

- ① Select "Miracast" in the source menu of the projector, and then select "Laptop".
- ② Press "Windows Key" + "P" on your Windows device,
- ③ Select "Connect to Wireless Display"
- ④ Click "CLcast-\*\*\*\*" and enter "9999" to start screen sharing.



Add: Different brand laptop output keys are as follows:

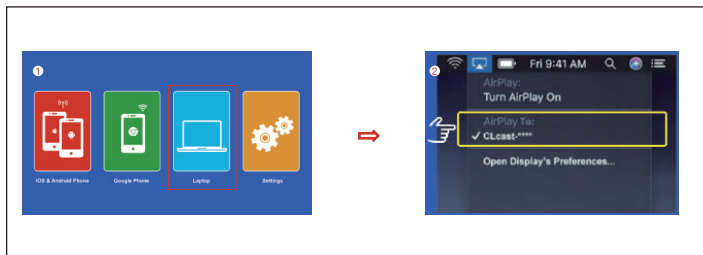
Lenovo	Fn+F3
Dell	Fn+F8
HP	Fn+F4
ThinkPad	Fn+F7
Asus	Fn+F8

Acer	Fn+F5
Samsung	Fn+F4
Sony	Fn+F7
Fujitsu	Fn+F10
Haier	Fn+F3

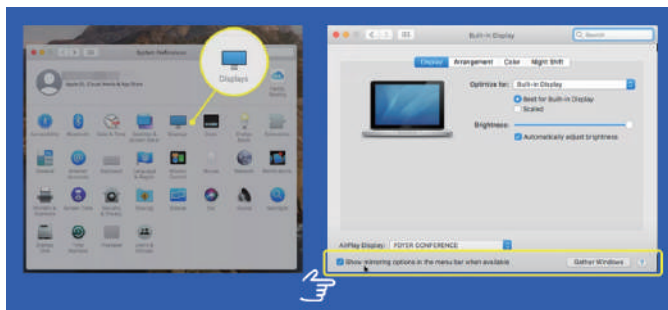
NEC	Fn+F3
Panasonic	Fn+F3
Sharp	Fn+F5
Hitachi	Fn+F7
TOSHIBA	Fn+F5

### (3)For MacBook

- ① Select "Miracast" in the source menu of the projector, and then select "Laptop". Click the "AirPlay icon" in your Mac Dock.
- ②Click on "CLcast-\*\*\*\*" and enter "9999" to finish casting



PS: If the airplay icon is not in your Mac Dock, you can enable it by selecting "Settings" (Apple menu icons) -> Show," then select "Show mirroring options in the menu bar when available"



## CONNECTING

### (4) Connecting a tablet or other WiFi device

- ① Select "Miracast" in the signal source menu of the projector and then select WI-FI CONNECTION;
- ② Click next to connect the projector to your WIFI.
- ③ Connect your device to WIFI. (the same wifi as the projector)
- ④ Open Control Center on your device, select Screen Mirroring, search, and click CLcast-\*\*\*\* to complete the connection.

### 3. Connecting to HDMI Devices

The projector can connect to devices with the HDMI output function. Compatible with Laptop, DVD players, Blu-ray players, Chromecast, TV Stick, etc. (HDMI cable is included).


- ① Use the HDMI cable (included in the package) to connect the HDMI device to the projector
- ② Select media signal channel: "HDMI".

Add: Different brand laptop output keys are as follows:

Lenovo	Fn+F3
Dell	Fn+F8
HP	Fn+F4
ThinkPad	Fn+F7
Asus	Fn+F8

Acer	Fn+F5
Samsung	Fn+F4
Sony	Fn+F7
Fujitsu	Fn+F10
Haier	Fn+F3

NEC	Fn+F3
Panasonic	Fn+F3
Sharp	Fn+F5
Hitachi	Fn+F7
TOSHIBA	Fn+F5

The user of Windows 7 or over Windows 7. Simply press the  + P, and select duplicate to connect. If the operation above is invalid, please update the computer graphics driver.



## CONNECTING

### 4. Connect the USB drive

- ① Plug a USB drive into the USB port of the projector, and when "USB" is in the upper right corner of the projector, connect successfully.
- ② To play a video, picture, music, or text stored in a USB drive, select "Movie"/ "Photo"/ "Music"/"Text" on the main menu, and press "OK".

#### Note:

The chip of this projector is not compatible with files (Microsoft Office, PDF, and text) on the USB stick (If you want to play files, please keep the files on your laptop or DVD player, then connect this projector to them.)

### 5. Connect AV video devices

- ① Use the 3 in 1 video cable (Included in the package) to connect with AV.
- ② Choose the media signal channel: "AV".

### 6. Connect 3.5mm audio devices

Support 3.5mm earphones and other cable sound devices.

### 7. Connect Bluetooth audio

#### Warm Tips:

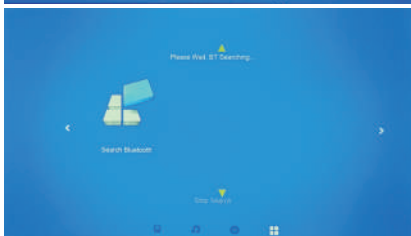
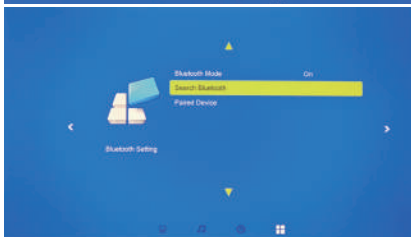
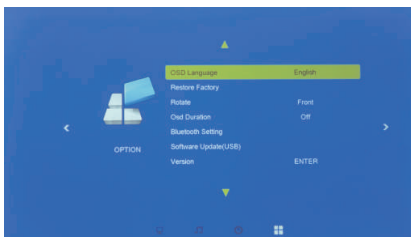
Bluetooth projector can only be used to connect sound devices such as speakers, headphones, sound bar, etc, not to computers or smartphone.

## CONNECTING

### How to Connect the Bluetooth Device:

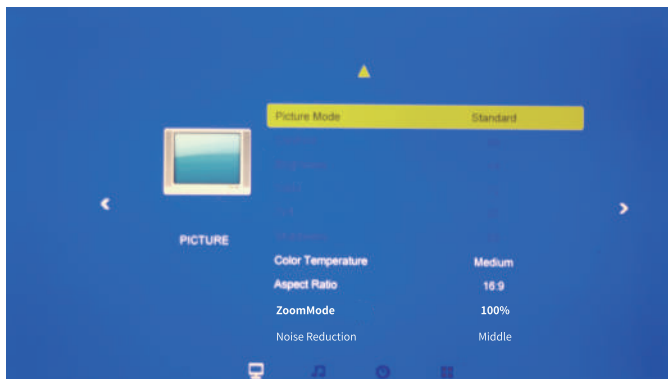
When you are trying to connect to a Bluetooth device, please make sure the Bluetooth device is on and in Bluetooth pair mode before connecting.

1. Start the Projector and click on "Setting" - "OPTION" - "Bluetooth Setting" (as shown above), turn on the Bluetooth- then press "Search Bluetooth" , Bluetooth devices name will be shown below, select the right device and press the "OK key" to connect it.



## PROJECTOR SETTING

### PICTURE MENU:

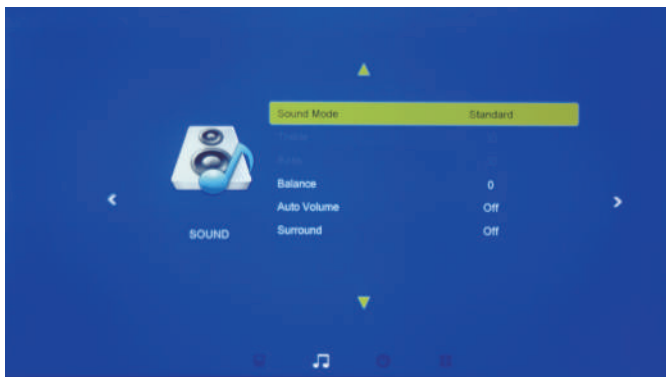


When "Picture Mode" is "User", the Contrast/Brightness/Color/Tint/Sharpness can be adjusted.

PICTURE MENU	MODE	FUNCTION
Picture Mode	Standard/Dynamic/Mild/User	Switch among the image mode
Contrast	0-100	Adjust contrast
Brightness	0-100	Adjust brightness
Color	0-100	Adjust color
Tint	0-100	Adjust Tint
Sharpness	0-100	Adjust sharpness
Color Temperature	Medium/Cool/warm	Switch among the color temperature mode
Aspect Ratio	4:3/16:9/Full	Set aspect ratio mode
ZoomMode	50%-100%	Set zoom mode
Noise Reduction	Off/Low/Middle/High	Set noise reduction mode

## PROJECTOR SETTING

### SOUND MENU:

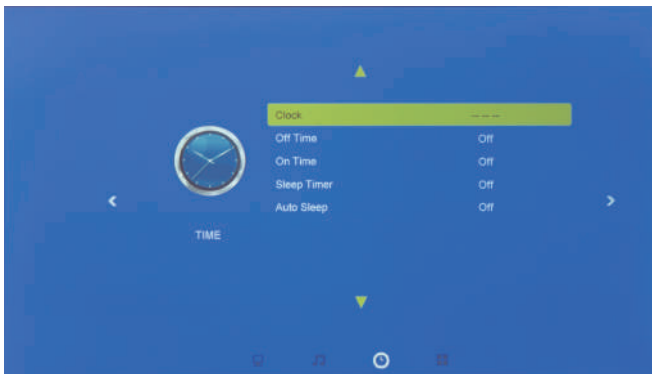


When "Sound Mode" is "User", the Treble /Bass can be adjusted.

SOUND MENU	MODE	FUNCTION
Sound Mode	Standard/Movie/Music/Sport/User	Set up the sound mode
Treble	0-100	Adjust treble
Bass	0-100	Adjust Bass
Balance	-50-50	Balance the sound of the left and right channel of the speaker
Auto Volume	Off/On	Set auto volume mode
Surround	Off/On	Set surround mode

## PROJECTOR SETTING

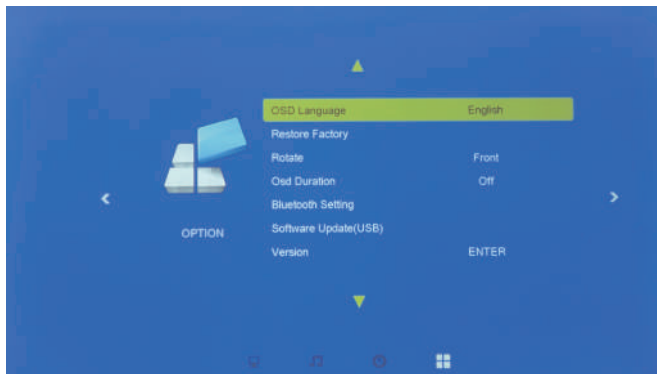
### TIME MENU:



TIME MENU	MODE	FUNCTION
Clock		Set the year, month, day, hour and minute of the clock
Off Time	Hour 0/Minute 0	Set off time mode
On Time	Hour 0/Minute 0/Input Off/ Channel 0/Volume 0	Set on time mode
Sleep Timer	Off/10/20/30/60/90/120/180 /240min	Set automatic sleep timer
Auto Sleep	Off/3/4/5H	Shut off the projector after a set amount of time

# PROJECTOR SETTING

## OPTION MENU:



OPTION MENU	MODE	FUNCTION
OSD Language	Deutsch/English/France/etc.	Set up the language displayed in the operation
Restore Factory		Set to restore factory mode
Rotate	Front	Set up rotating screen
Osd Duration	OFF	
Bluetooth Setting	ON / OFF	Connect your bluetooth device
Software Update(USB)		Update software via usb
Version	ENTER	View version information

## **TROUBLESHOOTING**

### **1. Why is the display of the projector available but without audio?**

- \* The Projector or the connected device (PC, DVD, etc.) is muted.
- \* Due to Dolby's copyright issues, the current regular projectors selling on Amazon do not support Dolby sound, So there will be no sound when you play Dolby sound videos, (Amazon fire stick, Netflix, Blue-ray movies, and so on) In this case, please kindly turn off the Dolby sound on your device or apps.  
(Settings > Display & Sounds > Audio > Dolby Digital Output > and then turn Dolby Digital (OFF))
- \* The audio format is not supported by the projector.
- \* Encryption applied to the videos or media player which holds the video. Try more videos to define this possibility.

### **2. Why is the audio of the projector available but without a display?**

- \* The video format is not supported by the projector.
- \* Encryption applied to the videos or media player which holds the video.
- \* If the lamp of the projector is off with only audio playing, the lamp is defective. Please contact the Customer Service Team for a replacement.
- \* Try another HDMI cable if you select the HDMI input source.

### **3. Why does the projection screen show no signal?**

- \* Make sure all cables are plugged correctly and firmly.
- \* Make sure you select the right input source. For example, if you insert a USB drive, please select USB in the interface of Input Source.

### **4. How can I do if the image is blurry or out of shape?**

- \* Adjust the focus and keystone ring by moving it leftward/rightward till it shows the best images.

\* Place the projector on a flat surface horizontally or vertically. An inclination of any angle may result in blurry displays or uneven colors.

\* Projecting wall or screen be clean white if possible.

### **5. How can I do if the image is upside down?**

\* Enter Menu-Picture-Projection Direction to flip the projection image accordingly.

### **6. How can I do if the projection screen is not square or allied horizontally?**

\* Make sure the projector is placed on a flat surface with a projector light in the middle of the screen.

\* Make sure the projector screen is placed horizontally.

### **7. How can I do if there is color distortion?**

\* Make sure the video source has a fine resolution.

\* Adjust the colors: enter Menu-Picture-Color Temperature, then select different modes and adjust the value accordingly.

\* Reset the projector to manufacturer setting: enter Menu-Option Restore Factory Default to reset.

### **8. How can I do if the remote is unresponsive?**

\* Make sure the batteries are installed correctly and the power is enough.

\* The remote works with the projector through the IR receiver. The remote works only when the IR receiver is within the direct reaction distance and will be unresponsive if the IR receiver is blocked or covered.

### **9. How should I do if there are small dots on display?**

\* It may be caused during installing or shipping, please contact us to get the video about how to clean it.



## **10. Why do some lag/ jerky appear when playing video or play games?**

\* Due to the technical bottleneck of the current 1080p projectors, most of the 1080p projectors on the market cannot smoothly play 1080p/60fps videos. Hope you could understand.

Please change the 1080p/60fps to 1080p/30fps.

## **11.How to Connect and Watch Netflix?**

All projector with mirror display doesn't support playing protected video when you connect it to your smartphone directly. (Netflix, Prime Video, Hulu, etc)

Because these videos have an encryption protocol, the projector has no right to recognize when it is connected directly to the phone via the USB interface. Hope you understand. (Projector without mirror display, need an HDMI adapter if you want to connect it to your smartphone)

### **Please follow the ways below to watch Netflix**

#### **First Solution:**

You can watch Netflix via Chromecast/laptop/Iv stick/Roku on our projector.

#### **Second Solution:**

You can connect the computer/ Smart TV to the projector through HDMI when playing movies from Netflix

#### **Third Solution:**

You can buy a Wireless HDMI Dongle to mirror your phone.

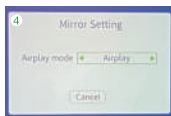
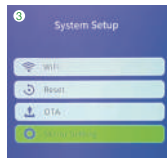
The reason why the fire stick or other HDMI device can play Netflix is that the HDMI interface encryption protocol includes Netflix's.

It works with youtube, chrome, safari, and Facetime when you connect it to a smartphone directly.

## 12. How to stream video from iPhone to the projector (IOS only)

Note: The projector defaults to screen mirroring mode, if you need to use Airplay, please set Airplay mode manually.

- ① Select "Miracast" in the source menu of the projector.
- ② Select "Settings".
- ③ Select and click "Mirror Setting".
- ④ Press the right button on the remote control to select Airplay.
- ⑤ Press the back button on the remote control to return to the "Miracast" menu (press the back button directly, you cannot select the cancel window), then Select "google phone".
- ⑥ Tap the airplay icon in the streaming APP, then select CLcast-\*\*\*\* in the list to complete the video streaming.



⑥ Stream the video of the streaming APP

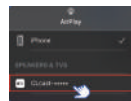
⑤ Google Phone



⑥ Tap the airplay window on the streaming app



⑥ Select Airplay & Bluetooth devices in the list

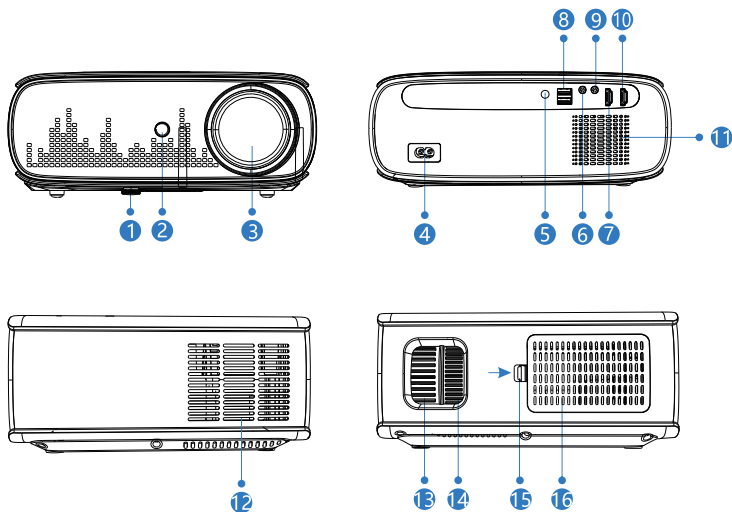


⑥ Select CLcast-\*\*\*\* in the list

## ADVERTENCIAS

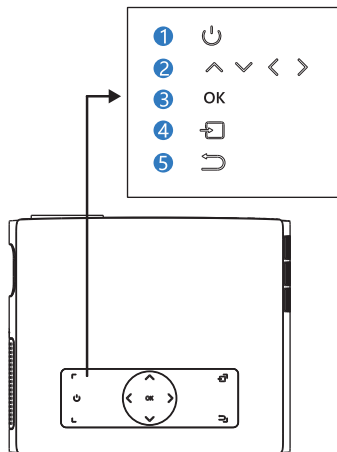
1. No mires directamente a la luz del proyector.
2. No toques la lente de proyección.
3. El adaptador de corriente se utiliza como un dispositivo de desconexión y debe permanecer fácilmente operable durante su uso previsto. Para desconectar completamente el aparato de la corriente principal, el enchufe de la corriente principal debe desconectarse por completo de la toma de corriente principal.
4. El uso de controles o ajustes, o la realización de procedimientos distintos a los especificados, puede resultar en una exposición peligrosa a radiación.
5. Los cambios o modificaciones en esta unidad que no estén expresamente aprobados por la parte responsable del cumplimiento podrían anular la autoridad del usuario para operar el equipo.
6. El uso de esta unidad cerca de iluminación fluorescente puede causar interferencias en el uso del control remoto. Si la unidad presenta un comportamiento errático, aléjese de cualquier iluminación fluorescente, ya que podría ser la causa.
7. Peligro de descarga eléctrica - No abrir.
8. La información de precaución y marcado se encuentra en la parte trasera o inferior del aparato.
9. ADVERTENCIA: Para reducir el riesgo de incendio o descarga eléctrica, no exponga este aparato a la lluvia, humedad, goteo o salpicaduras.
10. Objetos llenos de líquidos, como jarrones, no deben colocarse en el aparato.

## RESUMEN DEL PRODUCTO

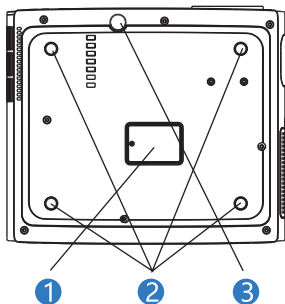


- |   |  |
|---|--|
| 1 Ajuste del soporte de nivel           | 9 Puerto AV                                      |
| 2 Receptor IR                           | 10 HDMI 2 puertos                                |
| 3 Lente de enfoque                      | 11 Vocero  |
| 4 Interruptor de alimentación           | 12 Ventana de enfriamiento                       |
| 5 IR para control remoto                | 13 Enfoque de lente                              |
| 6 Puerto de 3,5 mm para salida de audio | 14 Corrección de Keystone                        |
| 7 HDMI 1 puertos                        | 15 Interruptor de pantalla antipolvo desmontable |
| 8 Puerto USB 1 y puerto USB 2           | 16 Pantalla antipolvo desmontable                |

## DESCRIPCIÓN DEL PRODUCTO

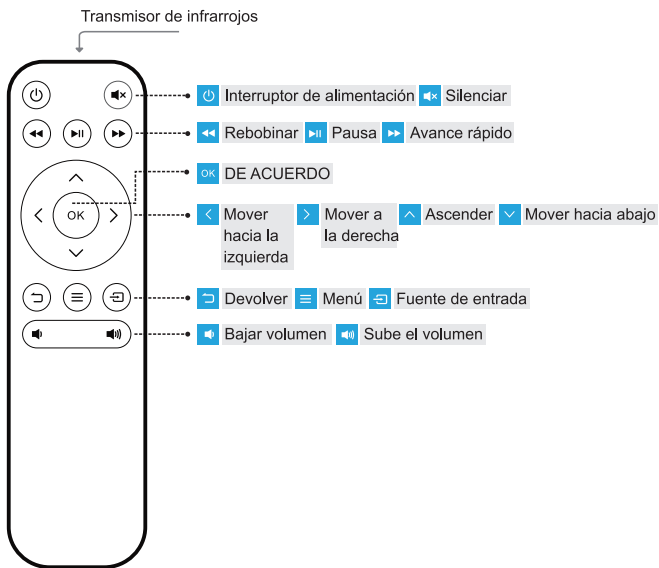


- ① Fuerza
- ② Teclas de flecha
- ③ De acuerdo
- ④ Clave de fuente de entrada
- ⑤ Devolver



- ① Etiqueta inferior
- ② Orificio de montaje en techo del proyector (se puede utilizar quitando la almohadilla para los pies, el tamaño del orificio de montaje en techo es M5)
- ③ Pies de la máquina de ajuste de altura

## MANDO A DISTANCIA



### Nota:

Antes de usar el control remoto, coloque dos pilas AAA en la tapa trasera del control remoto.

## ESPECIFICACIONES DEL PRODUCTO


Tecnología de visualización	Pantalla LCD de 5"
Resolucion nativa	1920*1080P
Voltear	360°
Lente de proyección	Lente de vidrio de 6 rebanadas
Relación de aspecto	16:9/4:3
Lámpara	LED, 100000 horas
Fuente de alimentación	CA 100 V-240 V ~ 50/60 Hz

## ARCHIVOS SOPORTADOS MULTIMEDIA

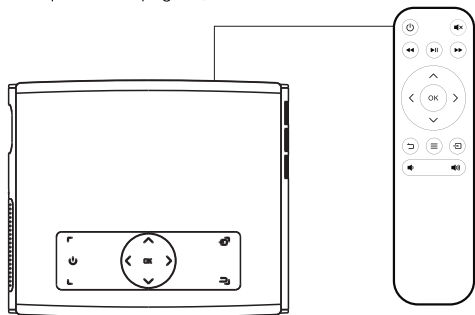
① Formato de audio	MP3/AAC/FLAC/OGG/MAV/WMA /M4A
② Formato de imagen	BMP/JPG/JPEG/PNG
③ Formato de video	3GP/AVI/FLVI/MKV/MP4/MPG/WMV /RMVB/RM/TRP/VOB/DIVX/TP/TS/ DAT

# PROYECTOR INICIAL

## 1. Encendido/Apagado

5 segundos después del encendido, luego presione la tecla de encendido  en el panel del proyector o el control remoto para encender el dispositivo. Presione la tecla de encendido en el panel de control del proyector o el control remoto para apagar el dispositivo.

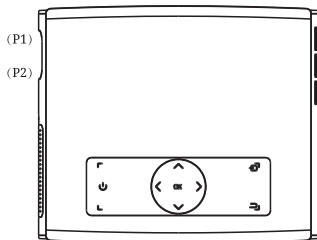
Cuando la máquina esté apagada, desconecte la línea eléctrica a tiempo para ahorrar energía.



## 2. Corrección de enfoque y distorsión trapezoidal

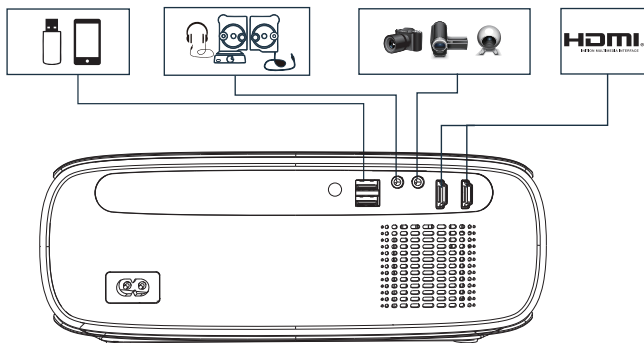
Enfoque (P1): Deje que el proyector esté perpendicular a la pared y ajuste el anillo de enfoque para que la imagen sea clara.

Corrección Keystone (P2): En un ángel diferente, colocas el proyector, el La proyección se deformará como un trapecoide, utilice la corrección trapezoidal para corregirla.









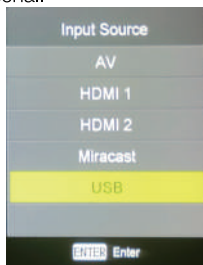


## CONECTANDO



### 1. Select Signal Source

Presione  del proyector o  del control remoto, ingrese al menú de fuente de señal. Utilice las teclas de flecha     y "OK" para seleccionar la fuente de señal.



# CONECTANDO

## 2. Duplicación de pantalla inalámbrica

### (1) Conectar teléfono inteligente para iPhone

Para teléfono iPhone

- ① Seleccione "Miracast" en el menú de fuente de señal del proyector y luego seleccione "Teléfono IOS y Android".
- ② Deslice el dedo hacia abajo desde la parte superior de la interfaz del iPhone para ingresar al centro de control, luego haga clic en "Screen Mirroring", seleccione CLcast-\*\*\*\* e ingrese el código PIN: 9999 para completar la conexión.



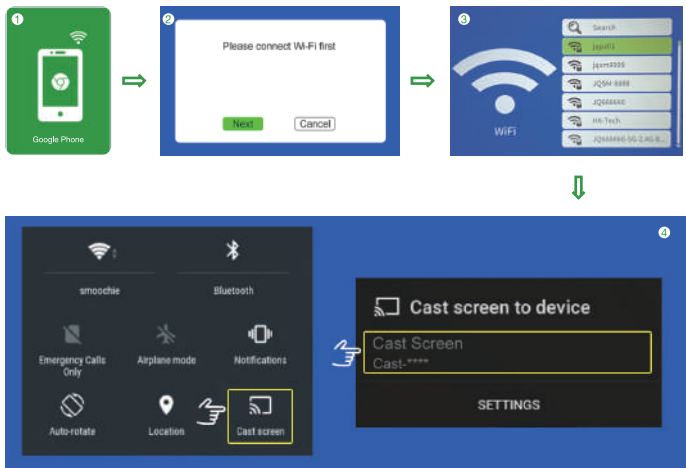
Para teléfono Android

- ① Seleccione "Miracast" en el menú de fuente de señal del proyector y luego seleccione "Teléfono IOS y Android".
- ② Deslícese hacia arriba desde la parte inferior de la interfaz del teléfono Android para ingresar al centro de control, luego haga clic en "Screen Mirroring" y seleccione CLcast-\*\*\*\* e ingrese el código PIN: 9999 para completar la conexión.



## Para teléfono de Google

- ① Seleccione "Miracast" en el menú de fuente del proyector, luego seleccione "Teléfono de Google"
- ② Seleccione "siguiente" para conectar el proyector a su WiFi
- ③ Conecte su teléfono móvil a su WIFI (PD: es necesario que el proyector esté conectado a la misma LAN que su teléfono móvil de Google)
- ④ Deslice el dedo hacia abajo desde la parte superior de la interfaz del teléfono de Google para ingresar al centro de control, luego haga clic en "Transmisión de pantalla", seleccione CLcast-\*\*\*\* para completar la conexión.

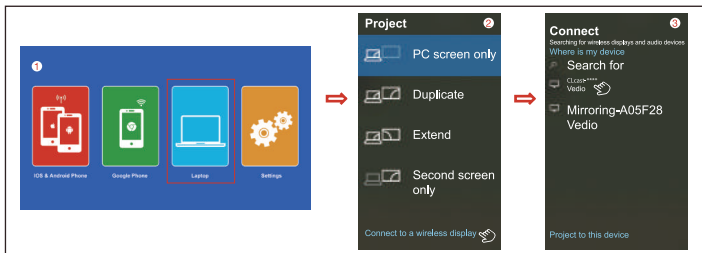


NOTA: Si no puede duplicar su teléfono de Google, es posible que Google haya lanzado un nuevo protocolo de conexión de red. Comuníquese con el equipo de atención al cliente de su proyector y solicite una actualización de la versión del sistema.

# CONECTANDO

## (2) Para dispositivos Windows

- ① Seleccione "Miracast" en el menú de fuente del proyector y luego seleccione "Laptop".
- ② Presione "Tecla de Windows" + "P" en su dispositivo Windows.
- ③ Seleccione "Conectar a pantalla inalámbrica"
- ④ Haga clic en "CLcast-\*\*\*\*" e ingrese "9999" para comenzar a compartir la pantalla.



Agregar: Las claves de salida de portátiles de diferentes marcas son las siguientes:

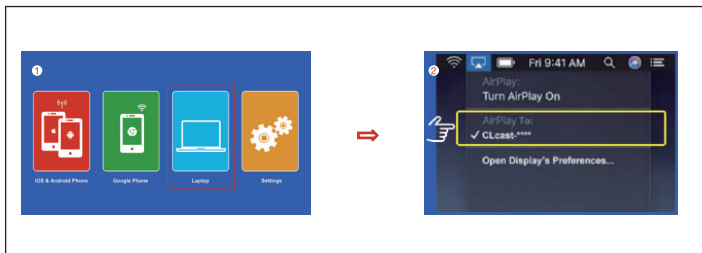
Lenovo	Fn+F3
Dell	Fn+F8
HP	Fn+F4
ThinkPad	Fn+F7
Asus	Fn+F8

Acer	Fn+F5
Samsung	Fn+F4
Sony	Fn+F7
Fujitsu	Fn+F10
Haier	Fn+F3

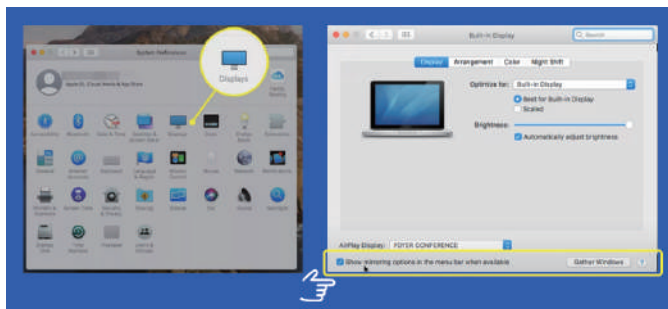
NEC	Fn+F3
Panasonic	Fn+F3
Sharp	Fn+F5
Hitachi	Fn+F7
TOSHIBA	Fn+F5

### (3) Para MacBook

- ① Seleccione "Miracast" en el menú fuente del proyector y luego seleccione "Laptop". Haga clic en el "icono de AirPlay" en su Mac Dock.
- ② Haga clic en "CLcast-\*\*\* e ingrese "9999" para finalizar la transmisión.



PD: Si el ícono de Airplay no está en el Dock de tu Mac, puedes habilitarlo seleccionando "Configuración" (iconos del menú de Apple) -> "Mostrar", luego selecciona "Mostrar opciones de duplicación en la barra de menú cuando estén disponibles".



## CONECTANDO

### (4) Conexión de una tableta u otro dispositivo WiFi

- ① Seleccione "Miracast" en el menú de fuente de señal del proyector y luego seleccione CONEXIÓN WI-FI.
- ② Haga clic en Siguiente para conectar el proyector a su WIFI.
- ③ Conecte su dispositivo a WIFI. (el mismo wifi que el proyector)
- ④ Abra el Centro de control en su dispositivo, seleccione Screen Mirroring, busque y haga clic en CLcast-\*\*\*\* para completar la conexión.

### 3. Conexión a dispositivos HDMI

El proyector se puede conectar a dispositivos con la función de salida HDMI. Compatible con portátiles, reproductores de DVD, reproductores de Blu-ray, Chromecast, TV Stick, etc. (cable HDMI incluido).


- ① Utilice el cable HDMI (incluido en el paquete) para conectar el dispositivo HDMI al proyector.
- ② Seleccione el canal de señal multimedia: "HDMI".

**Agregar:** Las claves de salida de portátiles de diferentes marcas son las siguientes:

Lenovo	Fn+F3
Dell	Fn+F8
HP	Fn+F4
ThinkPad	Fn+F7
Asus	Fn+F8

Acer	Fn+F5
Samsung	Fn+F4
Sony	Fn+F7
Fujitsu	Fn+F10
Haier	Fn+F3

NEC	Fn+F3
Panasonic	Fn+F3
Sharp	Fn+F5
Hitachi	Fn+F7
TOSHIBA	Fn+F5

El usuario de Windows 7 o superior a Windows 7. Simplemente presione la  +P y seleccione duplicar para conectarse. Si la operación anterior no es válida, actualice el controlador de gráficos de la computadora.

## CONECTANDO

### 4. Conecte la unidad USB

- ① Conecte una unidad USB al puerto USB del proyector y, cuando "USB" esté en la esquina superior derecha del proyector, conéctelo correctamente.
- ② Para reproducir un video, imagen, música o texto almacenado en una unidad USB, seleccione "Película"/ "Foto"/"Música"/"Texto" en el menú principal y presione "OK".

#### Nota:

El chip de este proyector no es compatible con archivos (Microsoft Office, PDF y texto) en la memoria USB (si desea reproducir archivos, guárdelos en su computadora portátil o reproductor de DVD y luego conecte este proyector a ellos).

### 5. Conecte dispositivos de vídeo AV

- ① Utilice el cable de video 3 en 1 (incluido en el paquete) para conectar con AV.
- ② Elija el canal de señal multimedia: "AV".

### 6. Conecte dispositivos de audio de 3,5 mm

Admite auriculares de 3,5 mm y otros dispositivos de sonido con cable.

### 7. Conecte audio Bluetooth

#### Consejos cálidos:

El proyector Bluetooth solo se puede utilizar para conectar dispositivos de sonido como parlantes, auriculares, barra de sonido, etc., no a computadoras ni teléfonos inteligentes.

## CONECTANDO

### Cómo conectar el dispositivo Bluetooth:

Cuando intente conectarse a un dispositivo Bluetooth, asegúrese de que el dispositivo Bluetooth esté encendido y en modo de emparejamiento Bluetooth antes de conectarse.

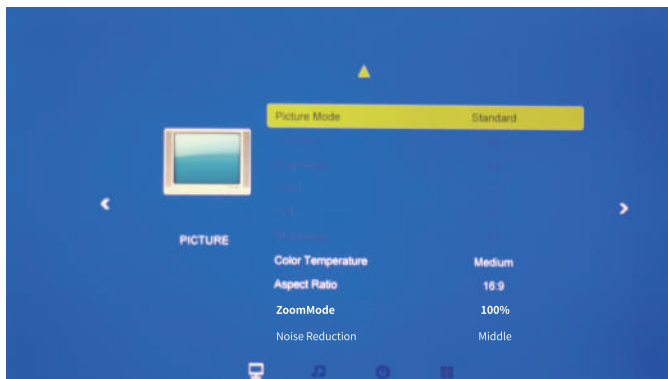
1. Inicie el proyector y haga clic en "Configuración" - "OPCIÓN" - "Configuración de Bluetooth" (como se muestra arriba), encienda el Bluetooth y luego presione "Buscar Bluetooth", el nombre de los dispositivos Bluetooth se mostrará a continuación, seleccione el dispositivo correcto y presione la "tecla OK" para conectarlo.





## CONFIGURACIÓN DEL PROYECTOR

### MENÚ DE IMAGEN:

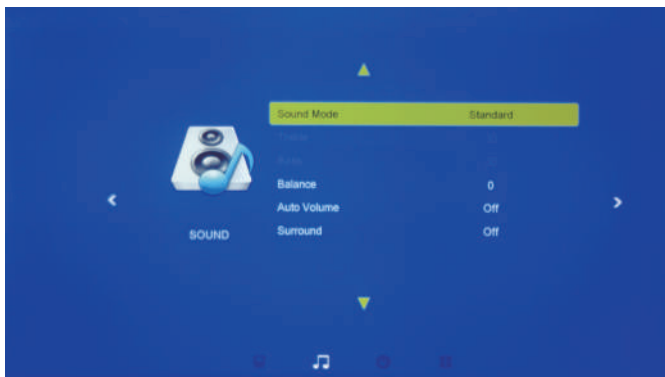


Cuando "Modo de imagen" es "Usuario", se puede ajustar el Contraste/Brillo/Color/Tinte/Nitidez.

MENÚ DE IMAGEN	MODO	FUNCIÓN
Modo de imagen	Estándar/dinámico/suave/usuario	Cambiar entre el modo de imagen
Contraste	0-100	Ajustar el contraste
Brillo	0-100	Ajustar el brillo
Color	0-100	Ajustar el color
Tinte	0-100	Ajustar el tinte
Sharpness	0-100	Nitidez
Temperatura del color	Medio/frío/tibio	Cambiar entre el modo de temperatura de color
Relación de aspecto	4: 3/16: 9/completo	Establecer el modo de relación de aspecto
Zoommodo	50%-100%	Establecer el modo de zoom
Reducción de ruido	Apagado/bajo/medio/alto	Establecer el modo de reducción de ruido

## CONFIGURACIÓN DEL PROYECTOR

### MENÚ DE SONIDO:

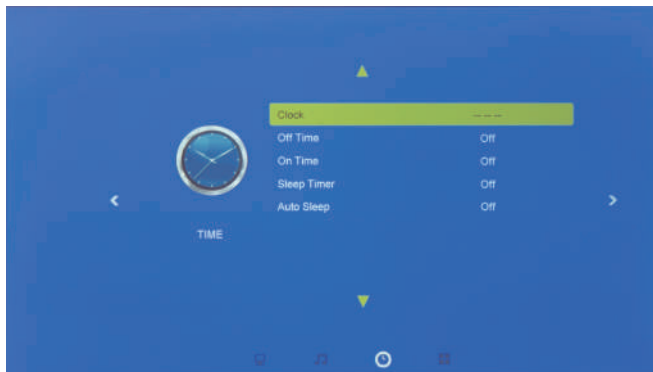


Cuando el "Modo de sonido" es "Usuario", se pueden ajustar los agudos/graves.

MENU DE SONIDO	MODE	FUNCIÓN
Modo de sonido	Estándar/película/música/deportes/ usuario	Configurar el modo de sonido
Triplificar	0-100	Ajustar agudos
Bajo	0-100	Ajustar el bajo
Balance	-50-50	Equilibrar el sonido del canal izquierdo y derecho del altavoz
Volumen automático	Apagado en	Establecer el modo de volumen automático
Rodear	Apagado en	Establecer el modo envolvente

## CONFIGURACIÓN DEL PROYECTOR

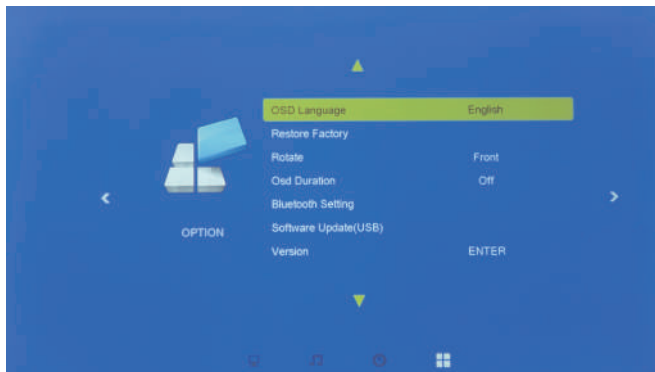
### MENÚ DE HORA:



MENU DE TIEMPO	MODE	FUNCIÓN
Reloj		Establezca el año, mes, día, hora y minuto del reloj
Fuera de tiempo	Hora 0/minuto 0	Activar el modo de tiempo
A tiempo	Hora 0/minuto 0/entrada apagada/canal 0/volumen 0	Establecer el modo de tiempo
Tiempo de dormir	Apagado/10/20/30/60/90/120/180/240min	Establecer un temporizador de sueño automático
Sueño automático	Apagado/3/4/5H	Apague el proyector después de una cantidad de tiempo fija

# CONFIGURACIÓN DEL PROYECTOR

## MENÚ DE OPCIONES:



MENU DE OPCIONES	MODE	FUNCIÓN
Lenguaje OSD	Deutsch/English/France/etc.	Configure el idioma que se muestra en la operación
Restaurar fábrica		Establecer en restaurar el modo de fábrica
Girar	Frente	Configurar la pantalla giratoria
Duración de OSD	APAGADO	
Configuración de Bluetooth	ENCENDIDO APAGADO	Conecte su dispositivo Bluetooth
Actualización de software (USB)		Actualizar software a través de USB
Versión	INGRESAR	Ver información de la versión

# **SOLUCIÓN DE PROBLEMAS**

## **1. ¿Por qué está disponible la pantalla del proyector pero sin audio?**

- \* El proyector o el dispositivo conectado (PC, DVD, etc.) está silenciado.
- \* Debido a problemas de derechos de autor de Dolby, los proyectores habituales que se venden actualmente en Amazon no son compatibles con el sonido Dolby, por lo que no habrá sonido cuando reproduzca videos con sonido Dolby (Amazon Fire Stick, Netflix, películas Blue-ray, etc.). En este caso, apague el sonido Dolby en su dispositivo o aplicaciones. (Configuración > Pantalla y Sonidos > Audio > Salida Dolby Digital > y luego apaga Dolby Digital (OFF))
- \* El formato de audio no es compatible con el proyector.
- \* Cifrado aplicado a los videos o al reproductor multimedia que contiene el video. Pruebe más vídeos para definir esta posibilidad.

## **2. ¿Por qué está disponible el audio del proyector pero sin pantalla?**

- \* El formato de vídeo no es compatible con el proyector.
- \* Cifrado aplicado a los videos o al reproductor multimedia que contiene el video.
- \* Si la lámpara del proyector está apagada y solo se reproduce audio, la lámpara está defectuosa. Comuníquese con el equipo de atención al cliente para obtener un reemplazo.
- \* Pruebe con otro cable HDMI si selecciona la fuente de entrada HDMI.

## **3. ¿Por qué la pantalla de proyección no muestra señal?**

- \* Asegúrese de que todos los cables estén conectados correcta y firmemente.
- \* Asegúrese de seleccionar la fuente de entrada correcta. Por ejemplo, si inserta una unidad USB, seleccione USB en la interfaz de Fuente de entrada.

## **4. ¿Cómo puedo hacer si la imagen está borrosa o deformada?**

- \* Ajuste el enfoque y el anillo trapezoidal moviéndolo hacia la izquierda o hacia la derecha hasta que muestre las mejores imágenes.
- \* Coloque el proyector sobre una superficie plana horizontal o verticalmente. Una

inclinación de cualquier ángulo puede dar lugar a visualizaciones borrosas o colores desiguales.

\* La pared o pantalla de proyección debe ser de color blanco limpio si es posible.

### **5. ¿Cómo puedo hacer si la imagen está al revés?**

\* Ingrese Menú-Imagen-Dirección de proyección para voltear la imagen de proyección en consecuencia.

### **6. ¿Cómo puedo hacer si la pantalla de proyección no está cuadrada o aliada horizontalmente?**

\* Asegúrese de que el proyector esté colocado sobre una superficie plana con una luz de proyector en el medio de la pantalla.

\* Asegúrese de que la pantalla del proyector esté colocada horizontalmente.

### **7. ¿Cómo puedo hacer si hay distorsión del color?**

\* Asegúrese de que la fuente de video tenga una buena resolución.

\* Ajuste los colores: ingrese a Menú-Imagen-Temperatura de color, luego seleccione diferentes modos y ajuste el valor en consecuencia.

\* Restablezca el proyector a la configuración del fabricante: ingrese a Menú-Opción Restaurar valores predeterminados de fábrica para restablecer.

### **8. ¿Cómo puedo hacer si el control remoto no responde?**

\* Asegúrese de que las baterías estén instaladas correctamente y que la energía sea suficiente.

\*El control remoto funciona con el proyector a través del receptor de infrarrojos. El control remoto funciona solo cuando el receptor de IR está dentro de la distancia de reacción directa y no responderá si el receptor de IR está bloqueado o cubierto.

### **9. ¿Qué debo hacer si aparecen pequeños puntos en la pantalla?**

\* Puede ser causado durante la instalación o el envío, contáctenos para obtener el video sobre cómo limpiarlo.

## **10. ¿Por qué aparecen algunos retrasos o sacudidas al reproducir vídeos o jugar juegos?**

\* Debido al cuello de botella técnico de los proyectores de 1080p actuales, la mayoría de los proyectores de 1080p del mercado no pueden reproducir vídeos de 1080p/60fps sin problemas. Espero que puedas entender.

Cambie 1080p/60fps a 1080p/30fps.

## **11. ¿Cómo conectarse y ver Netflix?**

Todos los proyectores con pantalla de espejo no admiten la reproducción de vídeo protegido cuando lo conecta directamente a su teléfono inteligente. (Netflix, Prime Video, Hulu, etc.) Debido a que estos videos tienen un protocolo de cifrado, el proyector no tiene derecho a reconocer cuando está conectado directamente al teléfono a través de la interfaz USB. Espero que entiendas. (Proyector sin pantalla espejo, necesita un adaptador HDMI si desea conectarlo a su teléfono inteligente)

### **Siga las siguientes formas para ver Netflix**

#### **Primera solución:**

Puedes ver Netflix a través de Chromecast/laptop/lv stick/Roku en nuestro proyector.

#### **Segunda solución:**

Puede conectar la computadora/Smart TV al proyector a través de HDMI cuando reproduce películas de Netflix

#### **Tercera solución:**

Puede comprar un dongle HDMI inalámbrico para duplicar su teléfono. La razón por la cual el Fire Stick u otro dispositivo HDMI puede reproducir Netflix es que el protocolo de cifrado de la interfaz HDMI incluye el de Netflix.

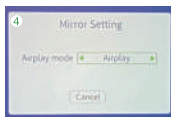
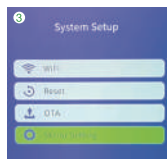
Funciona con youtube, chrome, safari y Facetime cuando lo conectas directamente a un teléfono inteligente.

## 12. Cómo transmitir video desde iPhone al proyector (solo IOS)

Nota: El proyector está predeterminado en el modo de duplicación de pantalla.

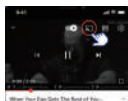
Si necesita usar Airplay, configure el modo Airplay manualmente.

- ① Seleccione "Miracast" en el menú de fuente del proyector.
- ② Seleccione "Configuración".
- ③ Seleccione y haga clic en "Configuración de espejo".
- ④ presione el botón derecho en el control remoto para seleccionar Airplay.
- ⑤ presione el botón Atrás en el control remoto para regresar al menú "Miracast" (presione el botón Atrás directamente, no puede seleccionar la ventana de cancelación), luego seleccione "teléfono de Google".
- ⑥ Toque el ícono de airplay en la APLICACIÓN de transmisión, luego seleccione CLcast-\*\*\*\* en la lista para completar la transmisión de video.



⑥ Transmitir el video de la aplicación de transmisión

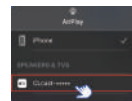
⑤ Teléfono de Google



⑥ Toque la ventana AirPlay en la aplicación de transmisión



⑥ Seleccione dispositivos AirPlay y Bluetooth en la lista



⑥ Seleccione CLcast-\*\*\*\* en la lista



## TOP SERVICE:

Any questions about this item, please

 US: 1-888-965-5888

 US: [service@groviewtec.com](mailto:service@groviewtec.com)



