

- 特徴**
- 複数のスマートホームプラットフォームと互換性のあるMatter認証を取得。
 - Apple® HomePod®, Google Home™, Amazon Alexa®, Samsung® SmartThings™に対応した音声サポートで遠隔操作が可能。
 - 4つのACコンセントと30W 4ポートUSB™ GaN充電ステーション (USB-C®1つとUSB™ Type-A 3つ) で複数のデバイスを同時に給電・充電。
 - 500ジュールの保護機能を備えた、米国規格の4.9フィート/1.5mのAC電源コード。
 - 定格入力:~125Vac / 60Hz、最大定格電流15A。
 - 電力分配:

USB-C® 1	Type-A 1	Type-A 2	Type-A 3	Total Output
30W				30W
	18W			18W
		5V~2A (10W)		10W
			5V~2A (10W)	10W
20W	A1 or A2 or A3: 5V~2A (10W)			30W
	A1+A2 or A1+A3 or A2+A3: 5V~2A (10W)			10W
20W	A1+A2 or A1+A3 or A2+A3: 5V~2A (10W)			30W
	A1+A2+A3: 5V~2A (10W)			10W
20W	A1+A2+A3: 5V~2A (10W)			30W

スマート電源タップの設定方法

始める前に: Matter認証デバイスとして、リモートコントロールにはMatterコントローラ (例: HomePod mini®, Google® Nest Mini™, Echo Dot™)と同じエコシステムのスマートホームアプリが必要です。以下は、Alexa®, Apple®, Google®などの人気エコシステムにMatterを通じて設定する方法です。

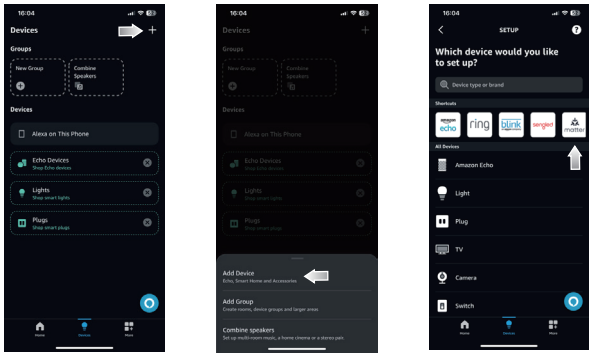
Alexa®でMatterを通じて追加する

- 互換性を確認します。
 - A. Alexa®アプリバージョン:2023.15以降
 - B. Matter対応デバイス:

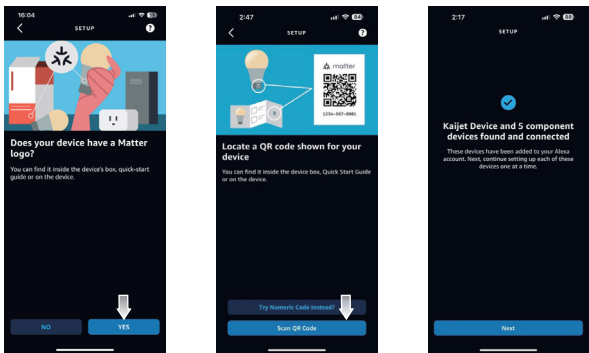
Device	Version
Echo™/Echo Dot™	5th Gen: Echo Dot™, Echo Dot™ (Gen 5 with Clock) 4th Gen: Echo™, Echo Dot™, Echo Dot™ (Gen 4 with Clock) 3rd Gen: Echo™, Echo Dot™, Echo Dot™ (Gen 3 with Clock)
Echo Show™	3rd Gen: Echo Show™ 10, Echo Show™ 15 2nd Gen: Echo Show™ 8, Echo Show™ 5 1st Gen: Echo Show™, Echo Show™ 8

*Matterとの互換性を高めるために、Echo™デバイスのソフトウェアを最新バージョンに更新してください。

- JSPAC4430を電源に接続し、ファクトリリセットボタンを約5秒間押し続け、リンクLEDが点滅し始めるまで待ちます。これでペアリングモードが開始され、5分間アクティブな状態が続きます。
- Alexa®アプリを起動します。
 - A. 「デバイス」ページに移動し、「+」をタップして「デバイスを追加」を選び、「Matter」を選択します。

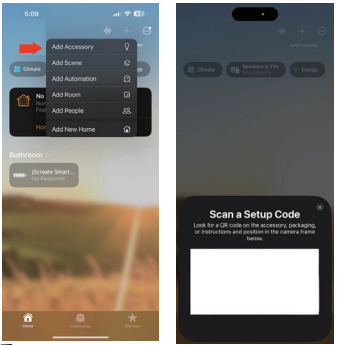


- B. 「デバイスにMatterロゴがあることを確認しましたか?」と表示されたら「はい」をタップし、「QRコードをスキャン」を選択し、JSPAC4430の底部にある設定用QRコードをスキャンします。あとはアプリが設定を完了するのを待つだけです。
- * 場合によってはWi-Fi®接続設定ページが表示されることがありますので、Wi-Fi®接続を選択し、アプリの指示に従って設定を完了してください。



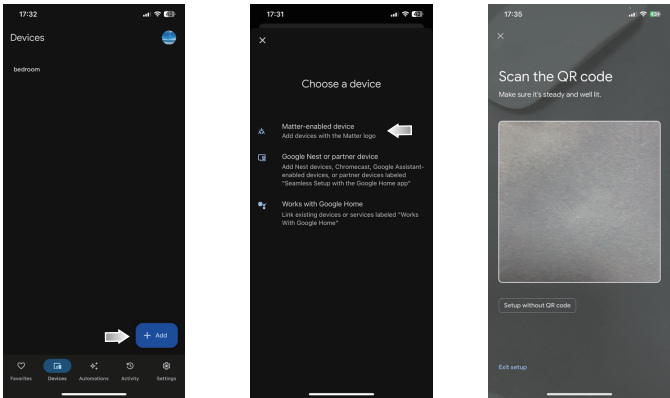
Matterに基づいてApple® HomeKit®に追加する

- 互換性を確認します:
 - A. iOS®システム: 16.6以降。
 - B. Matter対応デバイス: HomePod®, HomePod® 2、HomePod mini®, Apple TV® 4K 2021 (またはそれ以降)。* より良いMatter互換性を確保するために、iOS®デバイスを最新バージョンにアップデートすることをお勧めします。
- JSPAC4430を電源に接続し、リンクLEDが点滅し始めるまでファクトリリセットボタンを約5秒間押し続け、ます。(ペアリングモードは5分間アクティブになります。)

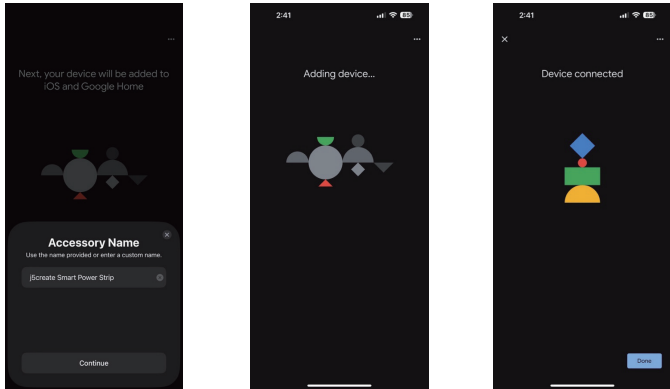


Matterに基づいてGoogle Home™に追加する

- 互換性を確認します:
 - A. スマートフォンにGoogle Home™アプリが必要です (Android™: 3.3.1.4以降、iOS®: 3.3.104以降)。
 - B. Matter対応デバイス: Nest Audio™、Nest Hub™、Nest Hub™ (第2世代)、Nest Hub Max™、Nest Mini™、Nest™ WiFi® Pro。* Matterとの互換性を高めるために、Google Home™デバイスを最新バージョンに更新することをお勧めします。
- JSPAC4430を電源に接続し、リンクLEDが点滅し始めるまでファクトリリセットボタンを約5秒間押し続け、ます。(ペアリングモードは5分間アクティブになります。)
- Google Home™アプリを起動します。
 - A. デバイスページに移動し、「+追加」をタップし、「Matter対応デバイス」を選択します。JSPAC4430の底部にあるセットアップ用QRコードをスキャンします。



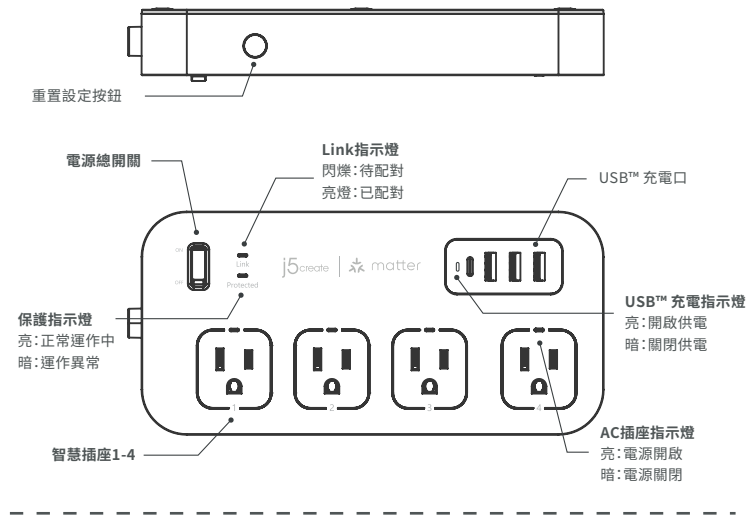
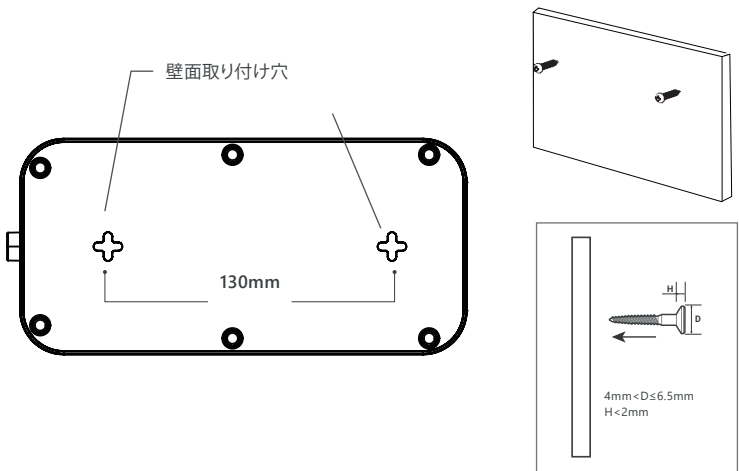
- B. Google Home™アプリがデバイスを追加するまで待ち、アプリの指示に従って設定を完了します。



Matterに基づいたセットアップに問題がありますか?

- 次の点を確認すれば、ほとんどのセットアップ上の問題は解決します。
- スマートホームコントローラとアプリがMatterをサポートするように更新されていることを確認します。
 - 5 GHzネットワークに接続している場合、セットアップ時にインターネットアクセス可能な2.4 GHz Wi-Fi®ネットワークに切り替えます。(Matterデバイスは2.4 GHz Wi-Fi®接続のみサポートしています)
 - Matterコントローラとスマートフォンを再起動し、JSPAC4430をファクトリリセットします。

壁面取り付けガイド



功能特色

- Matter 認證・相容多個智慧家庭平台。
- 搭配Apple® HomePod®・Google Home™・Amazon Alexa® 和 Samsung® SmartThings™，可支援遠端與語音控制
- 配備 4 個 AC 插座和 30W 4 埠 USB™ GaN 充電器 (1 個 USB-C® 和 3 個 USB™ Type-A)，可同時為多個設備供電和充電。
- 4.9 英尺/1.5 公尺 AC 美規電源線・具備 500J 的焦耳額定值。
- 額定輸入:~125Vac / 60Hz・額定電流 15A 最大值。
- 電量分配說明:

USB-C® 1	Type-A 1	Type-A 2	Type-A 3	總輸出
30W				30W
	18W			18W
		5V~2A (10W)		10W
			5V~2A (10W)	10W
20W	A1 or A2 or A3: 5V~2A (10W)			30W
	A1+A2 or A1+A3 or A2+A3: 5V~2A (10W)			10W
20W	A1+A2 or A1+A3 or A2+A3: 5V~2A (10W)			30W
	A1+A2+A3: 5V~2A (10W)			10W
20W	A1+A2+A3: 5V~2A (10W)			30W

設定您的智慧電源延長線

開始前: 作為一個 Matter 認證的設備，您需要一個 Matter 控制器 (例如 HomePod mini®・Google® Nest Mini™・Echo Dot™) 以及相同生態系統的智慧家庭應用程式來進行遠端控制。以下是如何透過 Matter 與常見智慧家庭系統 (如 Alexa®・Apple® 和 Google®) 進行設定的方法。

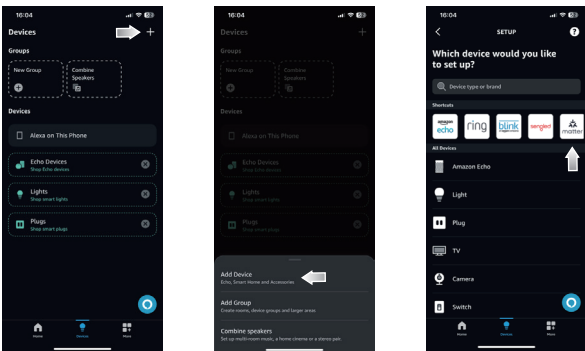
Alexa®智慧家庭的設置方式

- 檢查相容性:
 - A. Alexa® App 需更新至2023.15之後的版本
 - B. 支援Matter的Alexa®裝置列表:

裝置	型號版本
Echo™/Echo Dot™	5th Gen: Echo Dot™, Echo Dot™ (Gen 5 with Clock) 4th Gen: Echo™, Echo Dot™, Echo Dot™ (Gen 4 with Clock) 3rd Gen: Echo™, Echo Dot™, Echo Dot™ (Gen 3 with Clock)
Echo Show™	3rd Gen: Echo Show™ 10, Echo Show™ 15 2nd Gen: Echo Show™ 8, Echo Show™ 5 1st Gen: Echo Show™, Echo Show™ 8

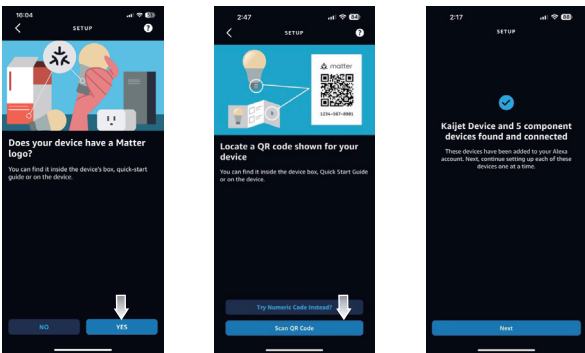
*請將您的 Echo™ 裝置軟體更新至最新版本，以確保更好的 Matter 相容性。

- JSPAC4430連接至電源・打開 "電源總開關"，然後按住 "重置設定按鈕" 約5秒，直到 "Link燈" 開始閃爍。配對模式將持續5分鐘。
- 打開 Alexa® App
 - A. 前往裝置頁面・點擊「+」・選擇「Add Device」・然後選擇「Matter」



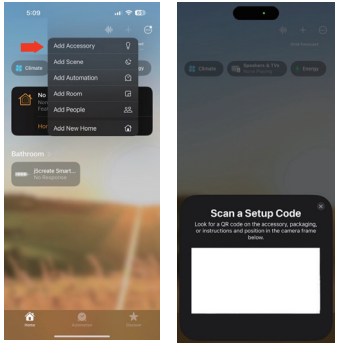
- B. 點擊「Yes」, 然後點擊「Scan QR code」, 並掃描Matter QR 碼 (位於 JSPAC4430 底部)。現在只需等待 App完成設置。

*在某些情況下，可能會出現 Wi-Fi® 連接設定頁面，請選擇 Wi-Fi® 連接並按照Alexa® App的指示完成設置。



Apple® HomeKit® の設定方式

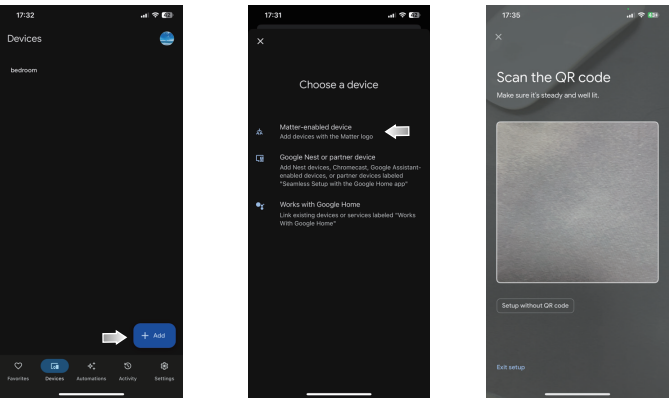
- 檢查相容性:
 - A. iOS® 系統:16.6 或更高版本。
 - B. 支援 Matter 的裝置: HomePod®・HomePod® 2・HomePod mini®・Apple TV® 4K 2021 (或更新版本)。*建議將您的 iOS® 裝置更新至最新版本，以確保更好的 Matter 相容性。
- JSPAC4430連接至電源・打開 "電源總開關"，然後按住 "重置設定按鈕" 約5秒，直到 "Link燈" 開始閃爍。配對模式將持續5分鐘。



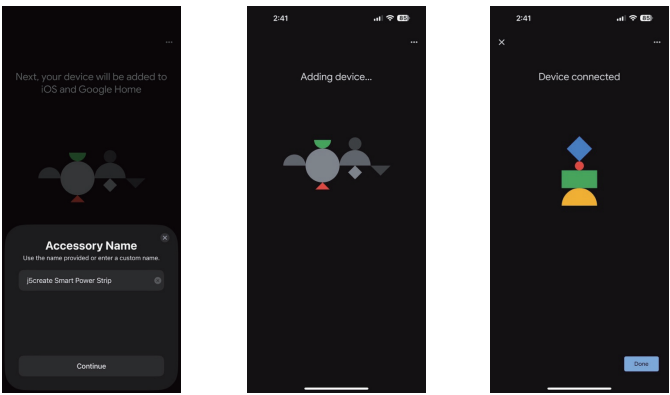
Google Home™の設定方式

- 檢查相容性:
 - A. 您的智慧型手機需要安裝 Google Home™ App (Android™: 3.3.1.4 或更高版本; iOS®: 3.3.104 或更高版本)。
 - B. 支援 Matter 的裝置: Nest Audio™・Nest Hub™・Nest Hub™ (第二代)・Nest Hub Max™・Nest Mini™・Nest™ WiFi® Pro。*建議將您的 Google Home™ 裝置更新至最新版本，以確保更好的 Matter 相容性。

- JSPAC4430連接至電源・打開 "電源總開關"，然後按住 "重置設定按鈕" 約5秒，直到 "Link燈" 開始閃爍。配對模式將持續5分鐘。
- 打開 Google Home™ App
 - A. 前往裝置頁面・點擊「+ 新增」・然後選擇「支援 Matter 的裝置」・掃描Matter QR Code (位於 JSPAC4430 底部)。

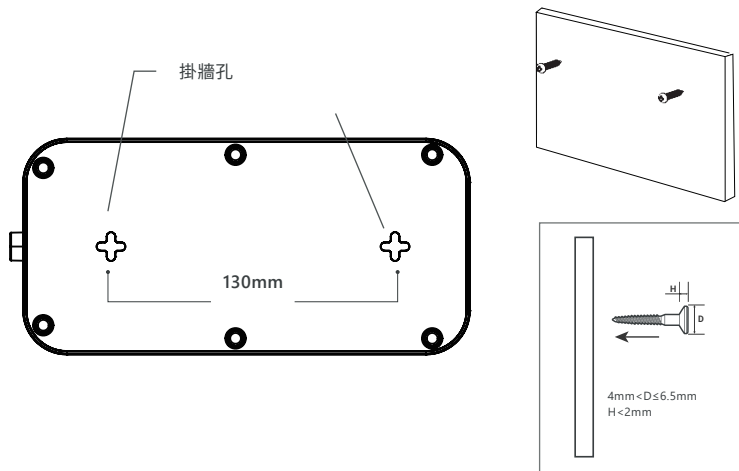


- B. 等待 Google Home™ App 添加裝置，並按照App中的指示完成設定。



- 無法配對成功?
- 請確認以下步驟來解決常見的設定問題:
- 請確認您的智慧家庭控制器和應用程式支援 Matter®
 - 若連接到 5 GHz 網路，請在設定時切換到具有網際網路存取 2.4 GHz Wi-Fi® 網路。(Matter 裝置僅支援 2.4 GHz Wi-Fi® 連線)
 - 重新啟動您的智慧家庭控制器和智慧型手機，然後將 JSPAC4430 恢復出廠設定。

掛牆安裝指引



修改日期：2024-10-07

製作版本：V2版-C

客戶名稱：j5create

產品名稱：JSPAC4430

需求內容：QIG

成型尺寸：110x180mm

展開尺寸：440x360mm

材 質：70p模造紙(白底朝外)

黑白雙面印刷W折後對折