

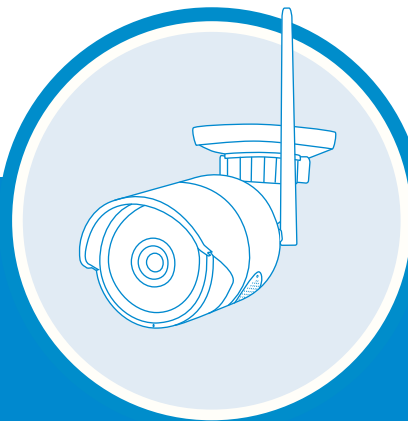


www.techage.com
support.jp@techage.com



WiFi AI カメラ

取扱説明書



家庭と企業をしっかり守る

www.techage.com

目次

01. WiFiスマートカメラについて

02. スマートフォンで見る

03. IE経由でPCで見る

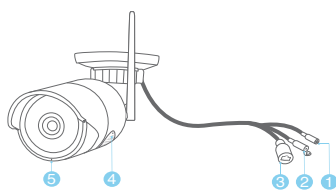
04. パソコンソフトで見る

Techage WiFi AIカメラ

TechageセキュリティWiFi AIカメラをお買い上げいただきありがとうございます。Techageは、高品質で信頼性の高いセキュリティ製品をお客様に提供することをお約束します。

この素早いユーザーマニュアルはあなたが速く学ぶのを助けて、本製品を簡単に動かします。最新のユーザーマニュアルについては、当社のウェブサイト上でPDFユーザーマニュアルをダウンロードすることができます：www.techage.com

01 WiFi AIカメラ について



1. DC電源ポート：電源入力12V 1A。
2. リセットボタン：カメラを工場出荷時のデフォルト設定にリセットし、WiFi検索モードにします。
3. RJ45ポート：ネットワークでカメラをルーターに接続用。
4. スピーカー：双方向通話、警告音声再生、アラーム音、またはブロードキャスト用
5. マイク：音声を拾う場合（機種によってマイクの位置が異なる場合があります）

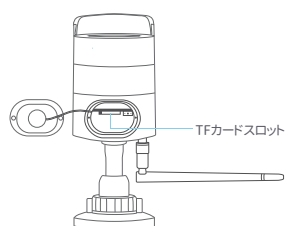
このWiFiカメラはAIカメラで、検知技術は大幅にアップされます。ペットや木の枝の揺れが原因で誤警報が発生することはありません。

このWiFiカメラは、双方向通話および警告音声再生用のスピーカー付きです。人が検知されると「Alert area, please leave」、「Hello, welcome !」という音声がかかります。

この機能がオンになっている場合は警告音が鳴ります。（工場出荷時のデフォルト設定ではオフになっています。）

TFカードの取付

スピーカーカバーの2本のネジを外すと、カメラのTFカードスロットが見えます。



02 スマートフォンで見る

1. iCseeアプリをダウンロードしてインストールする

以下のQRコードをスキャンして「iCsee」アプリをダウンロードします、またはApp StoreまたはGoogle Playで「iCsee」を検索してダウンロードしてください。インストールするとき、全ての機能と警報プッシュを望むならば、「常に許可」をご選択下さい。

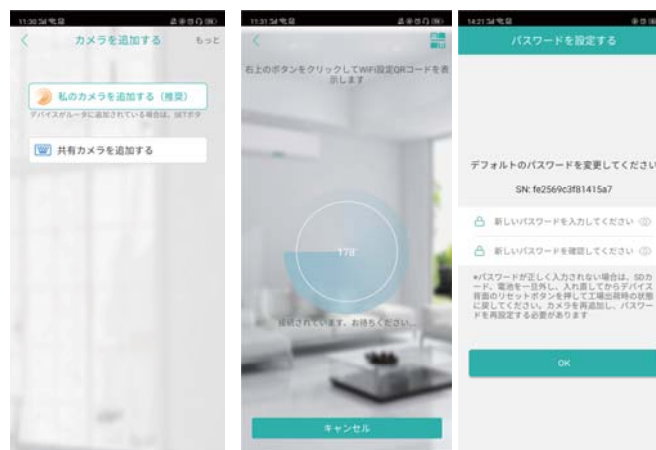


2. WiFiにAIカメラを追加する

スマートフォンにアプリをインストールした後、アカウントを登録し、WiFi AIカメラを追加し始めることができます。

2.1 スマートWiFi設定

電源アダプタでカメラの電源を入れます。カメラの白いライトが数秒間点灯し、カメラがWiFiおよび初期化モードになり、カメラをWiFiに追加できます。（リセットボタンを押してカメラを初期化モードにしてWiFiをプログラムすることもできます。）

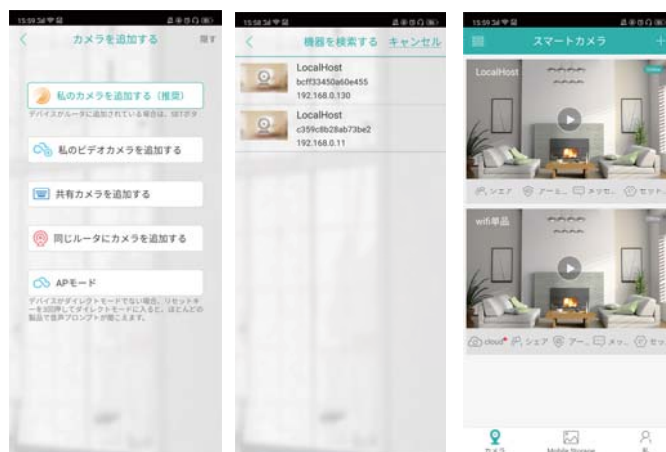


追加する前に、お客様のスマホがWiFiカメラと同じルーターのWiFiに接続されていることを確認してください。カメラとスマホ、10フィート以内でルーターの近くに置いてください。

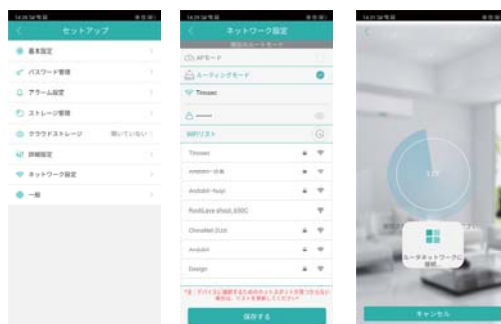
右上にある[+]をクリックし、[私のカメラを追加する]をクリックしてから、手順に従って各ステップに音声プロンプトが表示されます。ビデオカメラにWi-Fiを正常にセットアップすると、音声メッセージが表示され、「パスワードを設定する」ページが開きます。パスワードを設定すると、デバイスに名前を付けてビデオを表示することができます。それでもカメラに接続できない場合は、次のように有線イーサネットケーブルを使用してWi-Fiに接続してみてください。

2.2 Wi-Fiをセットアップするための有線イーサネットケーブル

イーサネットケーブルをルータに接続します。お客様のスマホがルータのWi-Fiに接続されていることを確認します。右上にある「+」をクリックし、右上にある「もっと」をクリックして「同じルータにカメラを追加する」を選択し、同じWLAN内のカメラのリストを表示します。追加するカメラを選択します。そしてカメラのビデオ画像ページに戻ります。



カメラの追加に成功した後、そして、「セットアップ」>「ネットワーク設定」をクリックして追加するWi-Fiを選択し、Wi-Fiのパスワードを入力し、「保存する」をクリックしてルータモードに切り替えることを確認します。接続を開始します。成功すると、再びビデオ画像ページに戻ります。カメラからイーサネットケーブルを接続すると、「Connected the router successfully!」というメッセージが聞こえます。



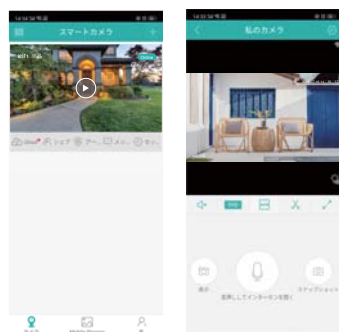
3. アプリの使用

カメラがアプリに追加されたら、以下の手順に従って設定をお行ください。

カメラを操作する

カメラのビデオ画像をクリックし、速く写真を撮って、両方向音声、TFカードに記録されているビデオを再生することができます。

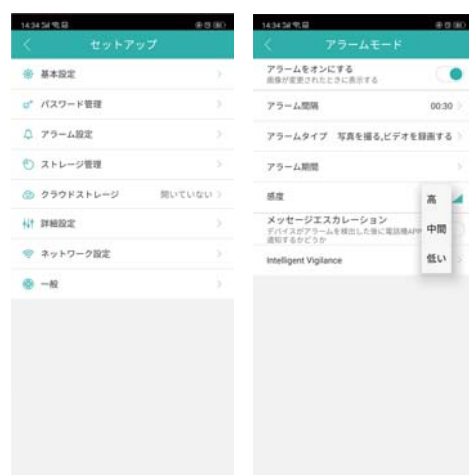
🔍 をクリックしてビデオを録画し、携帯電話で録画したビデオの秒数を計算します。



あなたは携帯電話「モバイルストレージ」で作った写真のスナップショットとビデオクリップを見つけることができます。

セットアップ

セットアップでは、名前付きデバイス、言語などの基本的な設定を行うことができます。パスワードの変更、アラームの設定、警告ブッシュのオン/オフ、ストレージおよびネットワーク設定のチェックができます。




4. ユニットな機能

警報音声機能

人体を検知した後、カメラが発する警告動作を設定することができます。スナップショットをしたり、ビデオを撮影したりすることができます。また、ビューという音がします、サウンドチップを再生したりします。「Bell Alarm」をクリックすると、提示音声を選択できます。「Alert area, please leave」、「Hello, welcome !」または「Howling Alarm」。デフォルトでは、この機能はオフになっています。



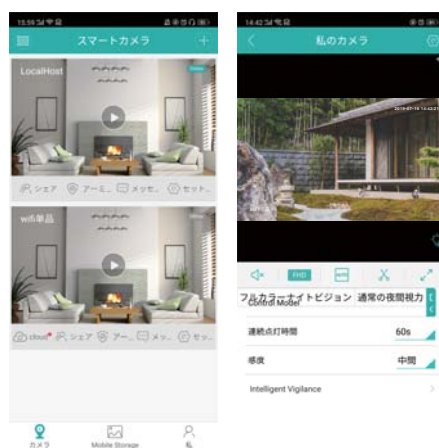
投光器

表示ビデオで、 アイコンをクリックします。カメラのIRライト設定が表示されます。カメラには2種類のライト、赤と白の光があります。これらには3つのモードがあります。

白光モード：ホワイトライトは夜間に点灯します。

通常モード：白光灯は昼も夜も消灯します。赤外灯は夜間にしか点灯していません。

両光モード：赤外灯は夜間に点灯し、白光灯は人体検知後、点灯します。（これがカメラのデフォルトモードです。）



AI知能機能

運動警報の中で、「知能の警戒」を見つけることができます。「人形検知」、「痕跡表示」、「周界警報」などのAI機能があります。

● Humanoid Detection

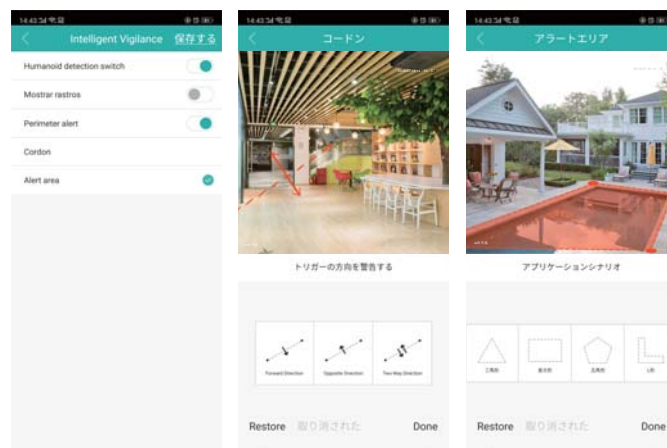
Humanoid DetectionはAI技術を採用して人体動作を検出する手法です。これは運動センサーよりもっと正確で、誤報がありません。

● Mostrar rastros

この機能をオンにすると、人がリアルタイムビデオに入ってくると、人々が移動したときにその人たちを追うことができます。

● Perimeter Alert

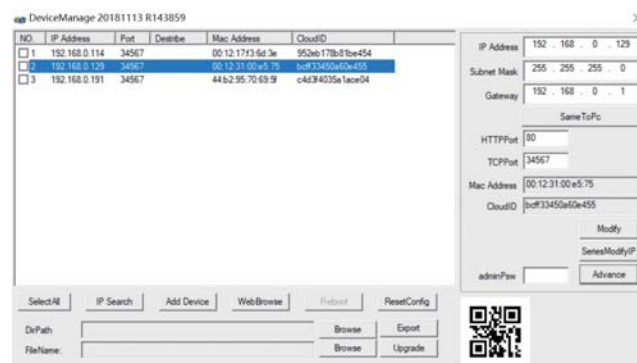
周辺警報には2種類の設定があります。一つは警戒線で、もう一つは警戒区域です。警戒線については、ビデオ画像に警戒線を配置し、人がそれを越えたときに警告を出すことができます。警戒線に異なる警報方向を設定することができます。周辺警報のもう一つの設定は警報領域です。



03 IE経由でPCを見る

<http://techage.com/download.php>からDeviceManageソフトウェアをダウンロードしてインストールします。

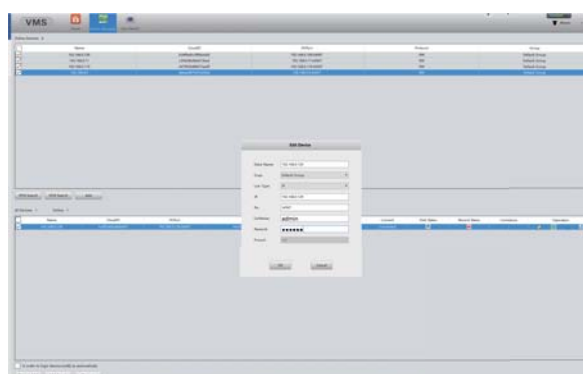
IPカメラとPCが同じLANに接続されていることを確認し、デバイス管理ソフトウェアを開いてIPカメラを検索し、それをクリックしてからWebBrowseをクリックすると、ブラウザが開きます。そしてactiveXコントロールを許可してください。 activeXコントロールをインストールできない場合は、弊社Webサイトで「activeXコントロールのインストール方法」を検索してください。 <http://www.techage.com/knowledge.php>



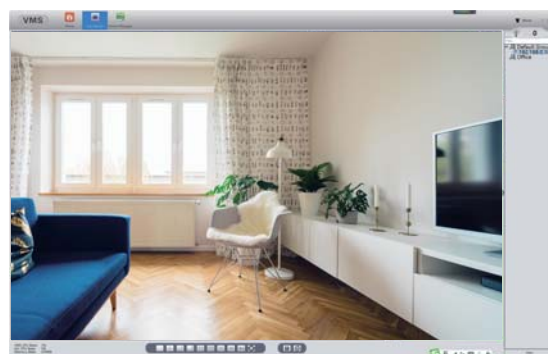
04 PCソフトウェアで見る

ステップ1: <http://techage.com/download.php> からVMSソフトウェアをダウンロードします
VMSソフトウェアを開いた後、ログインを直接にクリックしてください。パスワードを入力する必要はありません。空白のままにしてください。

ステップ2: デバイスマネージャ> IP4検索を選択し、そしてあなたのNVRを見つけて、それを選択してください。「追加」をクリックします。



カメラの追加に成功した後。そして、「セットアップ」>「ネットワーク設定」をクリックして追加するWi-Fiを選択し、Wi-Fiのパスワードを入力し、「保存する」をクリックしてルータモードに切り替えることを確認します。接続を開始します。成功すると、再びビデオ画像ページに戻ります。カメラからイーサネットケーブルを接続すると、「Connected the router successfully!」というメッセージが聞こえます。

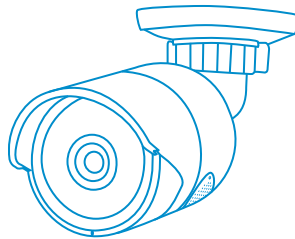


WiFi AI camera

著作権所有。本資料のいかなる部分も、Techageの書面による許可なしに複製することはできません。本出版物中の情報はあらゆる面で正確であると考えられる。Techageはそれによるいかなる結果にも責任を負うものではない。ここに含まれる情報は予告なく変更されることがあります。このような変更を含めるために、この出版物の改訂版または新しいバージョンが発行される可能性があります。

[illegible]

著作権所有。本資料のいかなる部分も、Techageの書面による許可なしに複製することはできません。本出版物中の情報はあらゆる面で正確であると考えられる。Techageはそれによるいかなる結果にも責任を負うものではない。ここに含まれる情報は予告なく変更されることがあります。このような変更を含めるために、この出版物の改訂版または新しいバージョンが発行される可能性があります。



www.techage.com
support.jp@techage.com

