



# Welcome Guide

Smart WiFi LED Strip Light

English

01 - 23

|

日本語

24 - 46

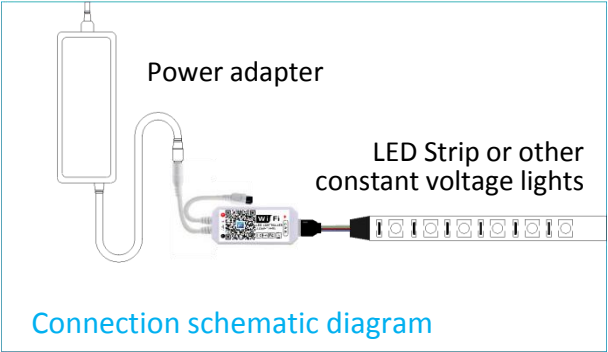
Model: LEDGTA



Product Parameter

Category	LED Controller
Domination Principle	WiFi
APP	Magic Home Pro
Operation Platform	Android 4.0 or IOS 9.0 or higher
LED Drive Type	Constant voltage MOSFET
Channels	3
Input Voltage	DC 5-28 V
Max Output Power	144W
Work For	LED Strip or other constant voltage lights
Connect Method	Common Anode
IP Rating	IP20
Working Temperature	-20 - 55℃
Control Distance	Visible distance 30M
Net Weight	36.5g
Dimension(L*B*H)	53*24*11MM

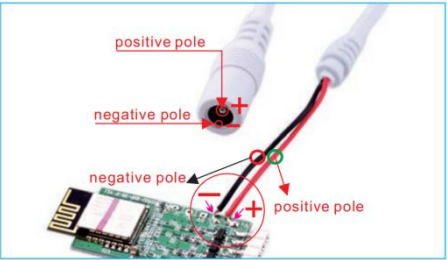
# Controller Connection Mode



The connection between the controller and the power supply



Controller and device connection:  
It is necessary to ensure that the red arrow of the controller corresponds to the black arrow at the device end, otherwise the device will have a short circuit.



## Important Notice:

If you need to make DIY modification to the device, please contact our customer service and operate under their guidance. Precautions: please follow the left side diagram instruction when doing DIY modifications.

## Software Guidance for iOS

### APP Installation Instructions:

Method 1: Search Magic Home Pro in “APP Store” and download the app.



Magic Home Pro

Method 2: Download the APP by scanning the QR code for free.



## Software Guidance for Android

### APP Installation Instructions:

Method 1: Search Magic Home Pro in “Google Play Store” or from browsers.



Magic Home Pro

Method 2: Download the APP by scanning the QR code for free.

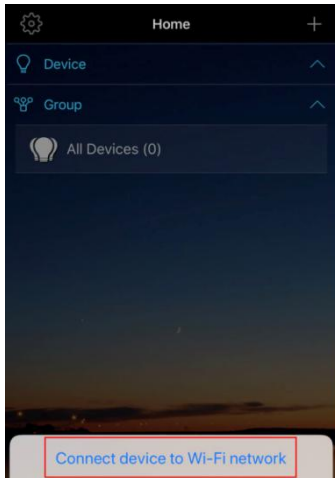
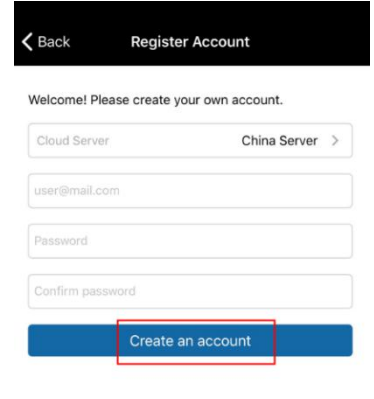
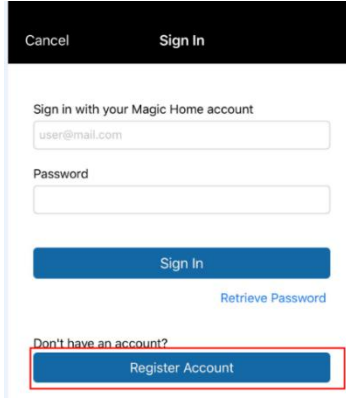
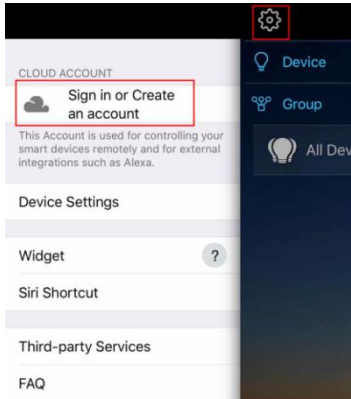


## Instructions

There are three different ways to connect the controller after it has been connected to the power supply.

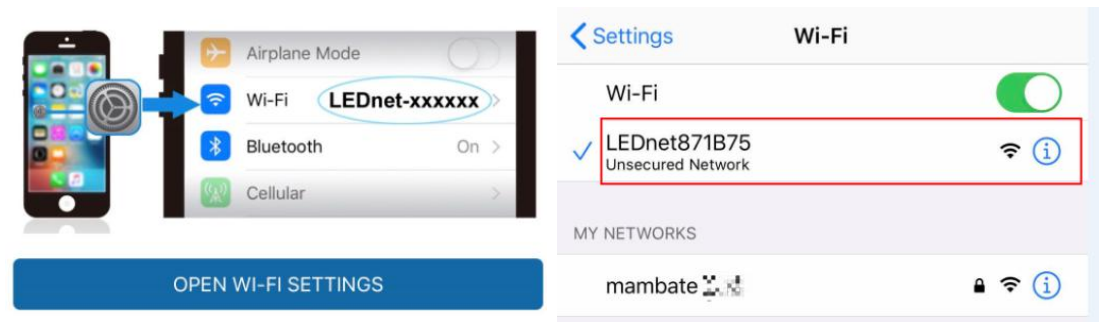
### a) Wi-Fi Mode:

#### 1. Register/Login your Magic Home account.

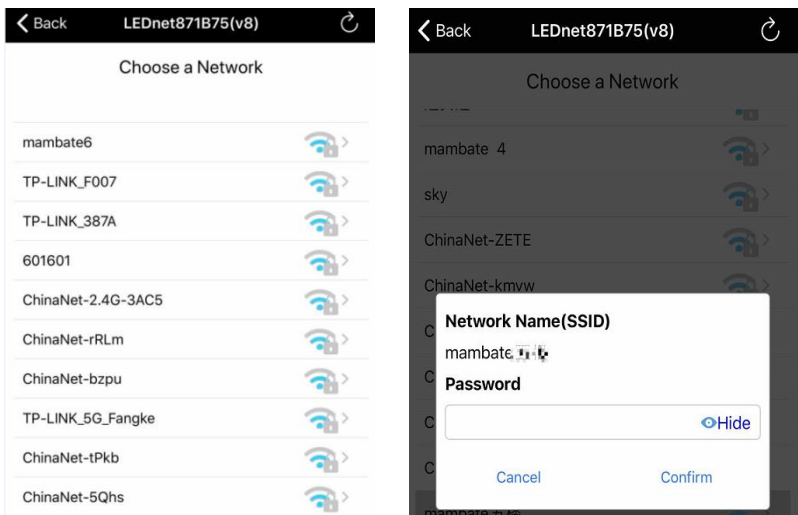


#### 2. Open the app and Click "+" button on the top right corner, then select "connect device to Wi-Fi network".

3. Open the Wi-Fi interface of phone and connect to the “LEDnetxxxxx” signal. (if can’t find, please reset your controller, turn it on & off for 3 times.) After successful connection, go back to the Magic Home Pro app.



4. Connect to your home network. Select your home network in the Wi-Fi list and enter the correct Wi-Fi password. Then enter the device name and click “complete”.



**b) Remote Control via Internet:**

When Wi-Fi mode is completed, the remote settings are enabled by default. No matter where you are, you still can control your lights with APP as long as there's Wi-Fi/3G/4G internet for your smartphone.

**c) 1 to 1 Mode:**

Open mobile Wi-Fi network signal, find “LEDnet\*\*\*\*\*” signal and connect, then open Magic Home Pro APP.



If the network connect successfully, you can enter the APP for operation.  
(Note: only for indoor use, and the operating range is 20 meter.)

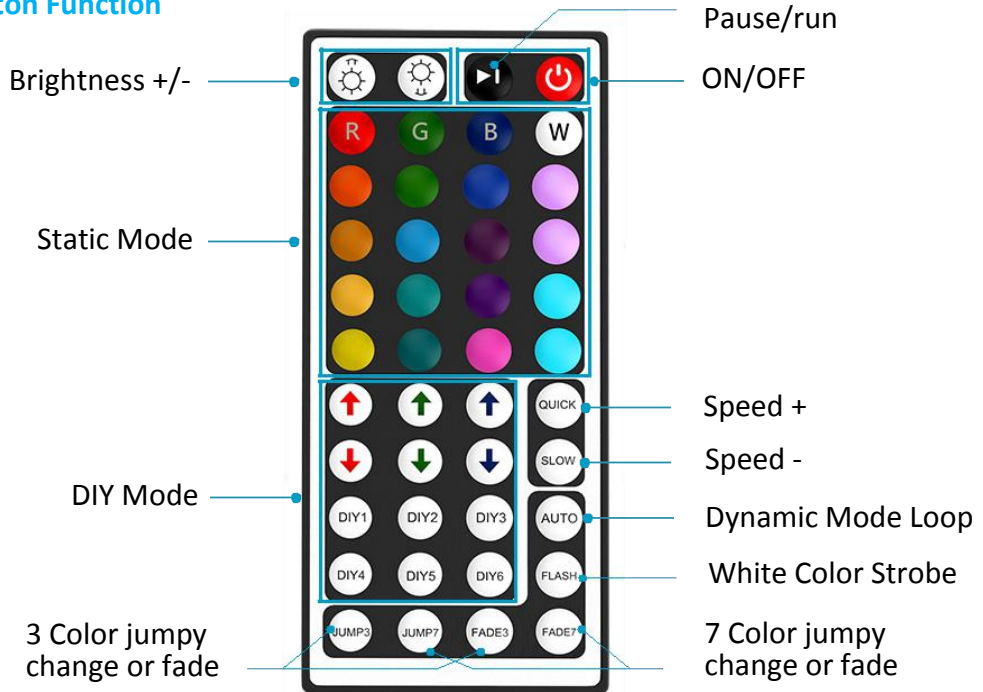
**Instruction of Remote Controller**

**44-key infrared control instruction: (For controllers with infrared function)**

1. The default setting of the WIFI controller is 4 channels in the sequence of RGBW (sequence of GRB for RGB version, GRBWC for RGBWC version). If you want to change the output channel, the steps are as follows: unplug the controller power and then plug in again. When the light up, long press the key **B** for 2 to 3s, the flickering white light means you've successfully changed the output channel to BRGW; Similarly, long press key **G** will change the channel to GRBW sequence; long press key **R** to RGBW sequence.
2. In RGBW version, press W key for RGB and white light; long press W key for 2 seconds will switch to W channel.







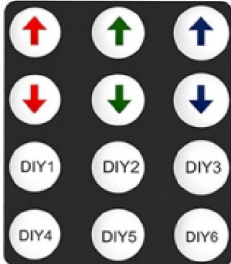

### a) Button Function











### b) Summarization

44-keys infrared LED RGB remote controller adopts advanced micro computer technology which controls all kinds of led lightings. It has many advantages such as low price, simple wiring and it's very easy to use. You can adjust the colors, speed, brightness, dynamic modes and customize your own colors by using this IR remote controller.

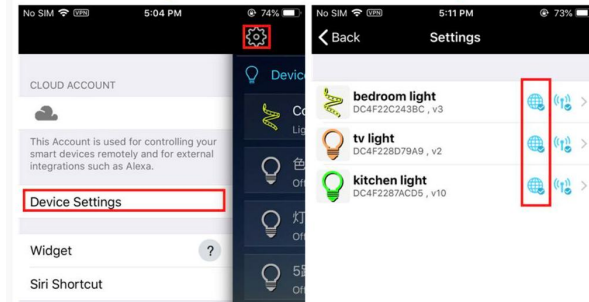
### c) Functional Specification

	ON/OFF	Press to turn on/off the controller
	Pause/Run	Press to suspend mode operation
	Brightness+/-	Press to lighten the lights Press to dim the lights
	Static Modes	Static mode can be selected quickly
	DIY Modes	DIY your own colors and press those buttons above DIY mode buttons to adjust the luminance of your lights. These setting mode will be saved automatically for convenient use in the future.
	DIY Mode Brightness +/-	Press to change the brightness of the lights under DIY mode

	Speed +	Press to speed up the modes
	Speed-	Press to slow down the modes
	Dynamic Mode Loop	Press to achieve all dynamic mode cyclic transformation
	White Color Strobe	Press to achieve white color strobe mode
	7 Colors Fade	Press to achieve 7 colors fade mode
	3 Colors Fade	Press to achieve 3 colors fade mode
	7 Colors Jump	Press to achieve 7 colors jump mode
	3 Colors Jump	Press to achieve 3 colors jump mode

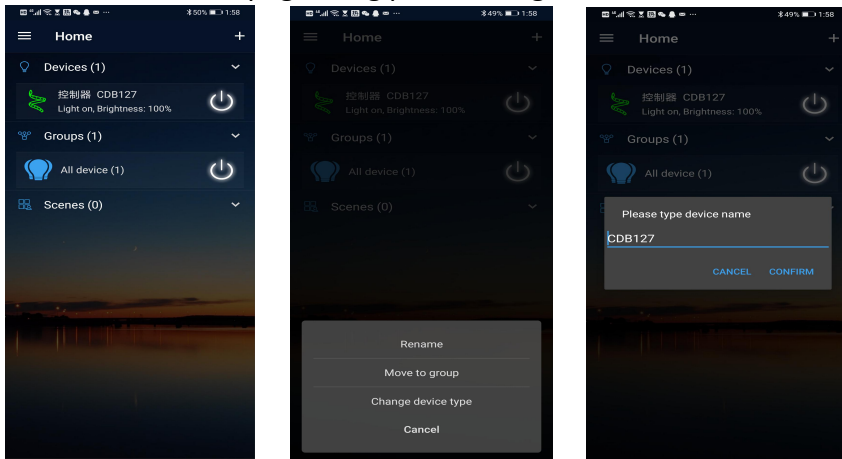
## Step 1: Create Your Magic Home Cloud Account

In order to control your smart light with the Google Assistant or control them remotely, you need to create a Magic Home cloud account and sign in.



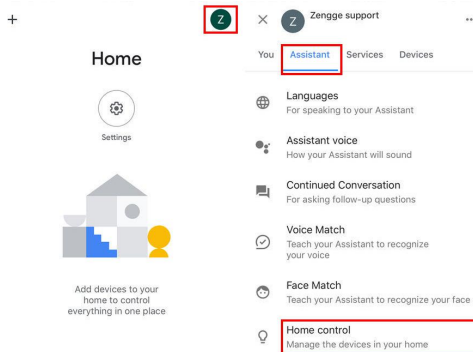
## Step 2: Add Your Light and Modify The Name

Make sure there is at least one smart light in device list, and enable your lights for remote control. On "Home" page, long press the light to rename.



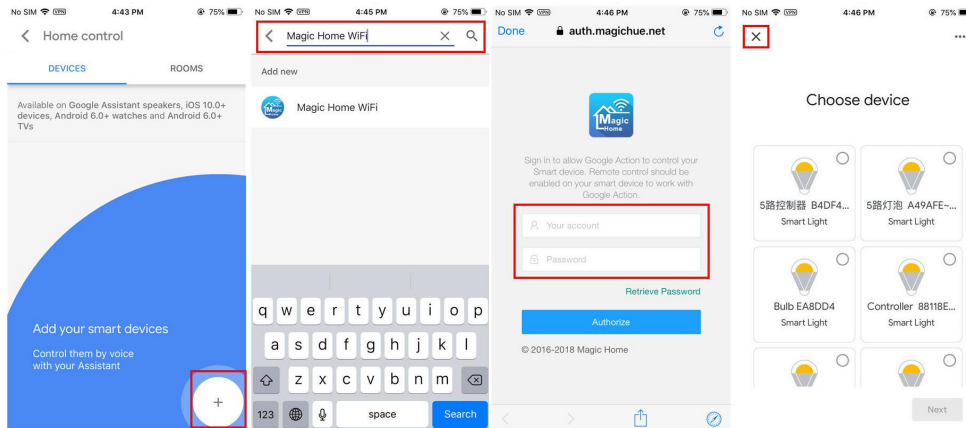
### Step 3: Add Home Control Action

Add device in Home Control of the Home app. Select “Magic Home WiFi”.



### Step 4: Login with Your App Account

Enter your app account and password to finish the account linking. (Use the Magic Home cloud account you used on step 1). Your lights will be listed on “Home Control” interface .



### Step 5: Control Your Light

Here, you finish all setups. You can now control your lights by issuing voice commands.

## Supported Voice Commands

Say "Ok Google" or "Hey Google", then..

Turn on <light name>

Dim <light name>

Brighten <light name>

Set <light name> to [50%]

Dim/Brighten <light name> by [50%]

Turn <light name> [color]

Turn on/off all the lights

Is <light name> on?

## Changing Colors on Your Lights

Color options that the voice control of Google Home can support are:

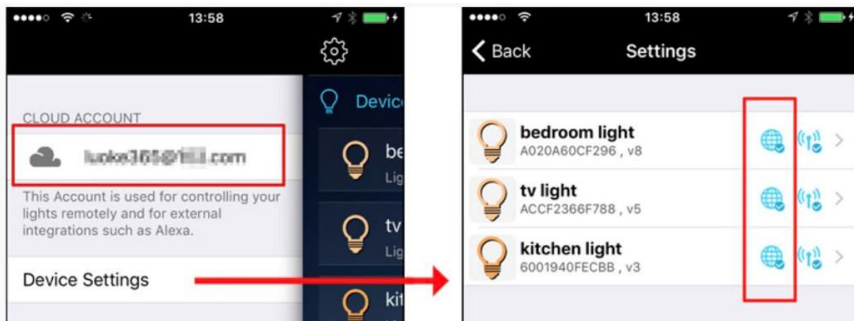
Blue, Orange, Crimson , Purple, Cyan, Red, Fuchsia, Salmon, Gold, Sky Blue, Green, Teal, Lavender, Turquoise, Lime, Violet , Magenta, Yellow



Work With  
**Amazon Alexa**

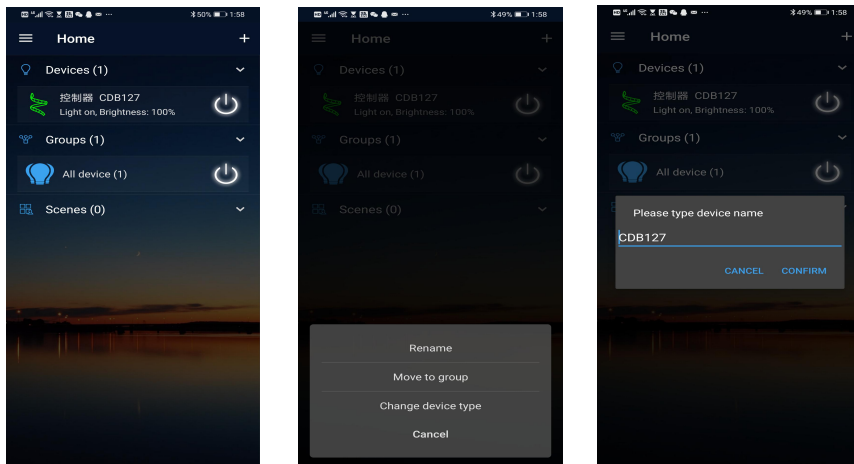
## Step 1: Create Your Magic Home Cloud Account

In order to control your smart light with the Amazon Echo or control them remotely, you need to create a Magic Home cloud account and sign in.



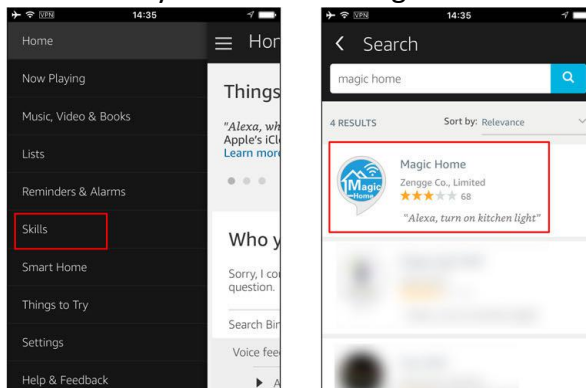
## Step 2: Add Your Light and Modify The Name

Make sure there is at least one smart light in device list, and enable your lights for remote control. On "Home" page, long press light to rename.



## Step 3: Enable Alexa Skill

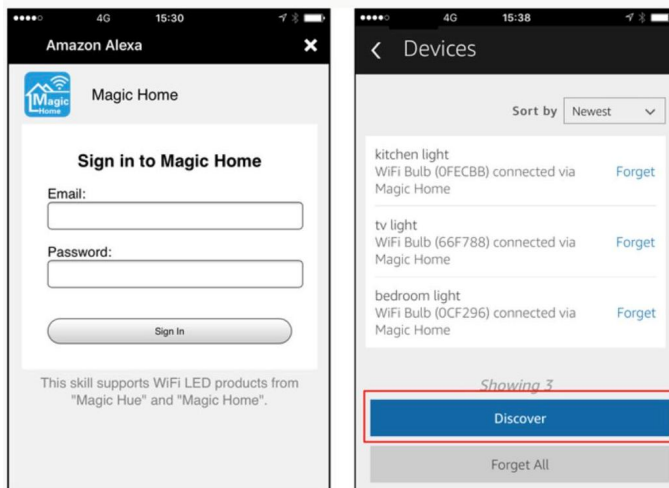
The next step is to download the Amazon Alexa app. After open the Amazon Alexa app, search for the "Magic Home" skill under the skills section. The account and password must be the same as you created in Magic Home Pro APP.



#### Step 4: Login and Discover Devices

Use your Magic Home cloud account you created in step 1 to sign in to "Magic Home" Skill. The next step is to discover your smart lights from Alexa app. You can say "Alexa, discover devices".

Once Alexa has completed discovering your smart lights, they will be shown in the Smart Home section in Alexa app.



#### Step 5: Control Your Light

Here, you finish all setups. You can now control your lights by issuing voice commands.

#### Supported Voice Commands

These are some of the currently supported Alexa voice commands for the smart light:

Alexa, set [light name] to [0-100]%

Alexa, turn [light name] on/o

Alexa, dim/brighten [light name]

Alexa, increase/decrease [light name]

Alexa, set the [light name] light to red



Alexa, change the [light name] to the color blue  
Alexa, make the [light name] warm white  
Alexa, change the [light name] to the cool white  
Alexa, set the [light name] to daylight

## Changing Colors on Your Lights

Color options that the voice control of smart lights via Alexa can support are:  
Blue, Orange, Crimson, Purple, Cyan, Red, Fuchsia, Salmon, Gold, Sky Blue, Green, Teal, Lavender, Turquoise, Lime, Violet, Magenta, Yellow

## Product Function Introduction



Support 16 million color control and brightness adjustment.

You can adjust both the color RGB (Red/Green/Blue) as well as the brightness of the color. It's likewise possible in this function to adjust and store 5 own created colors and brightness levels. You can save this if you press long on the "DIY" button.

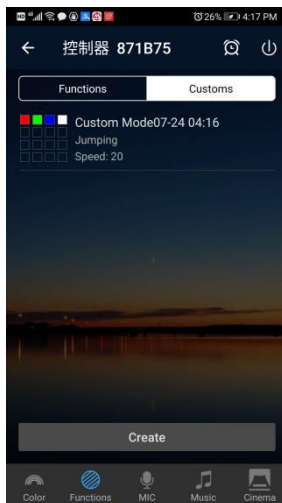
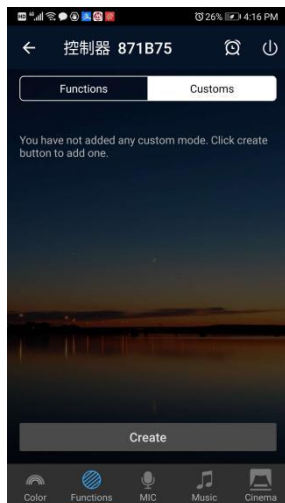
The adjusted color/brightness will be stored and displayed in the "DIY" button. You can recall the color/brightness if you press shortly on one of the five DIY buttons. On the display top left, the individual channels R/G/B can be called separately and adjusted from 0-255 to obtain the desired color.

## RGBW

In addition to the functions as in RGB mode, the warm white channel adjusts separately. (Warm White & RGB channels cannot be used simultaneously.)

Support for customised colors and preservation

In DIY function, you can select your favorite colors and gradual, jump or strobe between the functions. Press the menu “customs” and then “Add New Mode”. By briefly pressing one of the selection rectangles, you can change the color. By pressing long, you can delete the color. It can be defined in a sequence up to 16 different colors. After setting the color, speed and name of the user mode, press “save” on the top right. Now you see your personal role in the selection mode. You can create unlimited changing modes and they can always be edited or deleted.

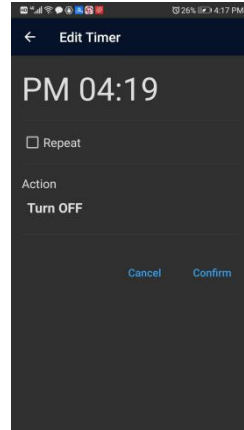
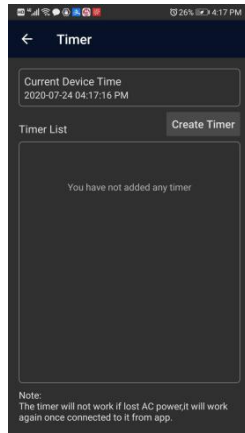


## Group Feature

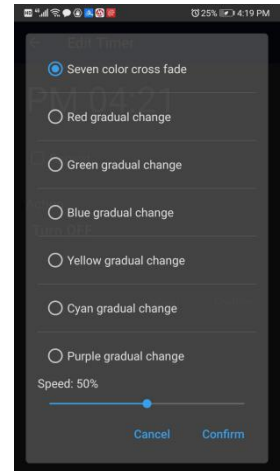
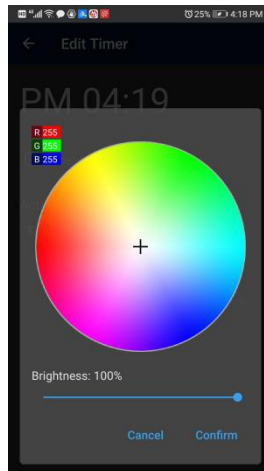
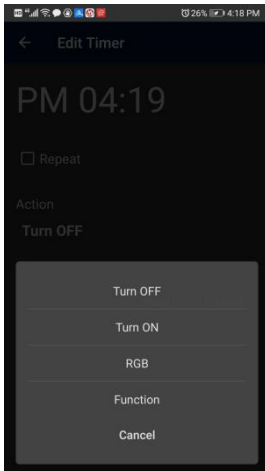
It (Magic Home Pro) allows you to create different groups to control more than one controllers, for example, if you have 2 controller units, you can use one system in your living room & the other on your patio. The grouping function allows you to either control these systems individually or to group them together as one unit.

## Light timer

You can have your lights automatically on or off in a specified time by setting up the timer.



The controller has a build in timer function. To do so, press on the top right, next to ON/OFF, switch the clock icon. Then the selection menu will be shown with Time, Repeat (Mon-Sun), ON/OFF switch and the optional model (color setting, brightness and gradient program.) The timer will not operate when the power supply is interrupted. In this case, start the APP to resynchronize.



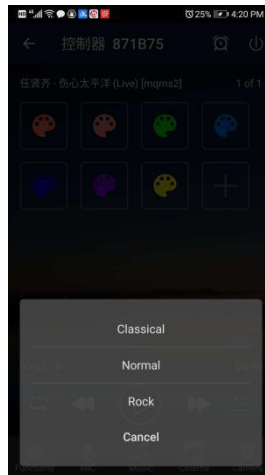
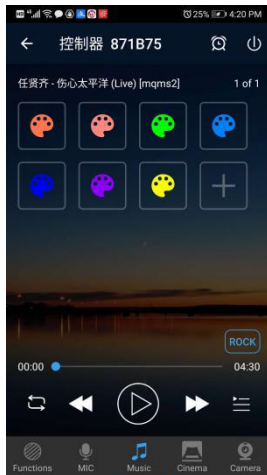
## Light and music rhythm synchronization function

In this function, you can let the connected LED shine in the rhythm of the music will be played on the smartphone or tablet. To do this, select the menu item “select music” and then select the desired music on your music library on smartphone or tablet.

There are four main modes for four music styles: ROCK for rock & roll music style, NORMAL for default music style, JAZZ for jazz music style, CLASSICAL for classical music style.

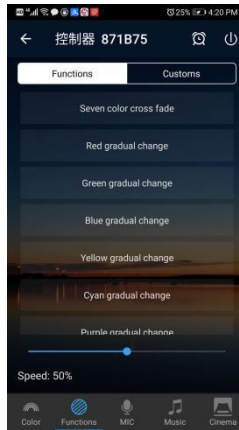
iOS system needs to download music files in iTunes or copy audio files from computer's iTunes to iPhone. After then, you can select the music when you open APP music mode to synchronize the lights with music rhythm. The light color changes automatically with music rhythm.

Android system needs to download the music files to the phone for use.



## Function

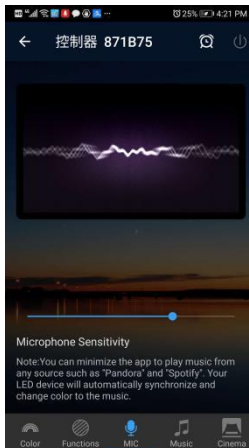
In this capacity, 20 gradients are preset. In addition, you can adjust the speed of the gradients with a slider. With the keys M+/M- or scroll up and down you can switch between the gradient modes.



## Microphone function

Click/ go to “Disco” interface of the APP.

In this function, the connected LED light lights up depending on the volume/noise from the outside like a microphone. This also works when playing music or there is a noise from outside, the light will begin “dancing” base on different rhythm. The microphone sensitivity can be adjusted by the slider.



## Background color function of camera

In this function, you can select a color with the smartphone or tablet where you point the camera of your smartphone or tablet to an object. The selected color will be display from the connected LED light in the RGB spectrum. This can be done manually transmitted to the LED light with “Manual” “Capture color” or switch to “Auto” and the LED light will show immediately the color which has been selected on the camera.



## Remote control

1. When and only when you register and login your account in Magic Home Pro APP, no matter where you are, you still can control your home light with APP as long as there's WiFi/2G/3G/4G internet for your smart phone.
2. Note: After the controller is bound to home WIFI, it will not display on your WIFI list anymore.

## FAQ

### 1. Why can't my smart phone find the Wi-Fi signal of controller?

Please check if the controller has been connected with router or not, at the same time the Wi-Fi function of phone works properly.

## 2. Why can't the controller connect with router?

Firstly, please ensure to input the correct Wi-Fi password.

If the password is correct and the controller still fails to connect with router, please shut down the controller and router, then turn on the router and the controller 30 seconds later. And wait for 2 minutes before you start the APP. If the problem cannot be solved after the above operations, please restore factory defaults.

## 3. Why doesn't the controller show in the APP after choose the Wi-Fi signal of the controller in the phone setting?

Please refresh the APP device list by sliding down on the screen. If still not find the controller, please try to shut down the function of smart Internet selection of your smart phone settings. This is to avoid automatically exit the controller signal connection because of the unavailable network.

## 4. How to reset the controller?

Reset the WiFi controller by plug and unplug connector repeatedly for 4 times, wait for 1-3 seconds each time you plug/unplug the connector. (Please refer to the diagram in APP HELPS for more details)

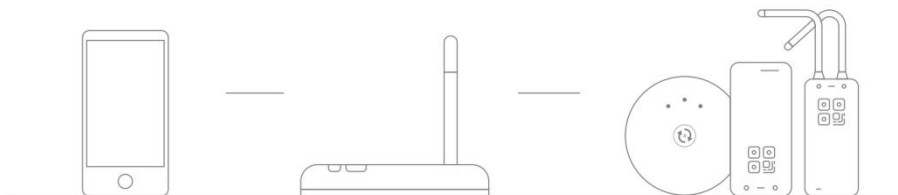
### Light off



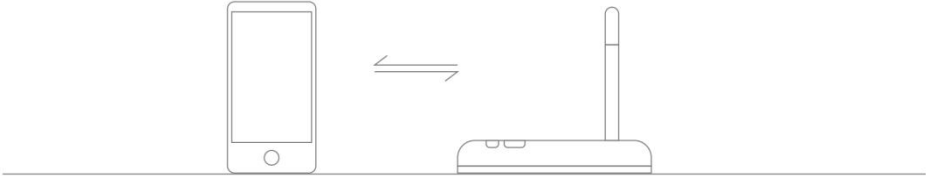
### Light strobe

Please pay attention when adding device:

1. Make sure that the device is powered on and working.
2. Ensure that the equipment is in the state of waiting to be connected.
3. Make sure the controller, smart phone & router are closed together.



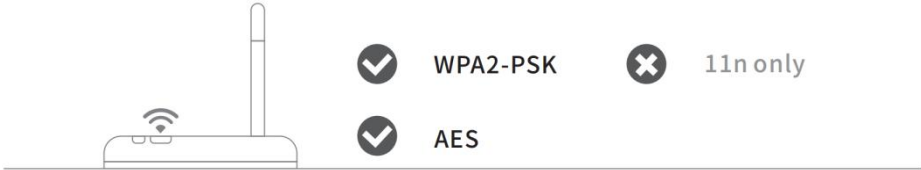
4. Ensure that the phone can be connected with the router.



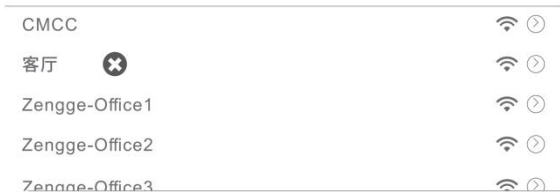
5. Ensure that you have entered the correct password to your router.  
6. Make sure the device is connected to the 2.4GHZ Wi-Fi band and is broadcasting. Besides, the router cannot be set to hidden.



7. Make sure that the encryption of router setting is WPA2-PSK and the type of certification is AES or both are set to automatic. Wireless mode can not be 11n only.

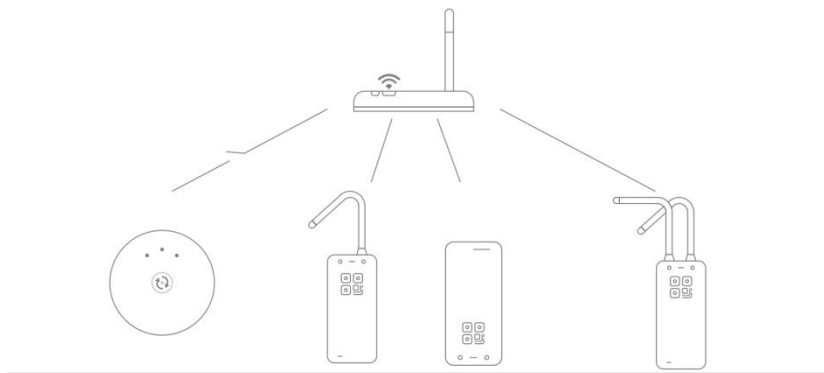


8. Make sure that the Wi-Fi name consist of English letters.

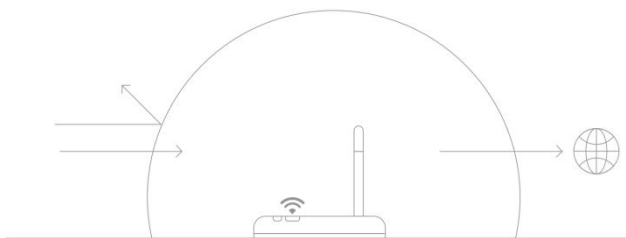


9. If the router accesses devices number reach the limit, try to shut down the Wi-Fi function of some devices and clear the channel in order to reconfigure.





10. If the router opens wireless MAC address filter, try to remove the device out of router MAC filter list and make sure the router does not forbidden networking of device.



## Attentions

1. Please use the product in a dry environment.
2. Please use the input voltage at 5-28V DC voltage, DO NOT connect into 220V AC directly.
3. The product is requested common anode connection. The wrong connection will cause a malfunction.
4. A 5V 2A power adapter is recommended for USB light strip.

## 製品仕様

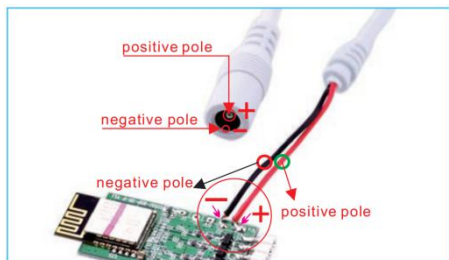
製品名	LED テープライト
通 信 方 式	WiFi
アプリケーション	Magic Home Pro (iOS) 、 Magic Home (Android)
操作システム	Android 4.0 或いは IOS 9.0 以上
LED 作業タイプ	定電圧 : MOSFET
チャンネル	3
入力電圧	DC 5-28 V
最大出力電力	144W
使用範囲	LED テープライト/ その他の定電圧ライト
接続方法	コモンアノード
IP レベル	IP20
動作温度	-20 - 55℃
通 信 距 離	30m 以内
重さ	36.5g
寸 法(L*B*H)	53*24*11MM

## 接続方法



### コントローラーと電源の接続

コントローラーとテープライトの接続：  
コントローラーの赤い矢印がLEDテープライト端末の黒い矢印に合わせているかどうかご確認ください。※合わない場合、製品に短絡が発生する可能性があります。



### ご注意：

製品に DIY をしたい場合は、当方のカスタマーサービスにご連絡ください。DIY 改造を行う場合、左側の図の指示に従ってください。

## Wi-Fi 制御・iOS

### APP のインストール手順

- 方法 1 : 「App Store」で「Magic Home Pro」を検索し、ダウンロードしてください。



Magic Home Pro

- 方法 2 : 右側の QR コードをスキャンして、アプリをダウンロードしてください。



## Wi-Fi 制御・Android

### APP のインストール手順

- 方法 1 : 「Google Play Store」で「Magic Home」を検索し、ダウンロードしてください



Magic Home

- 方法 2 : 右側の QR コードをスキャンして、アプリをダウンロードしてください。

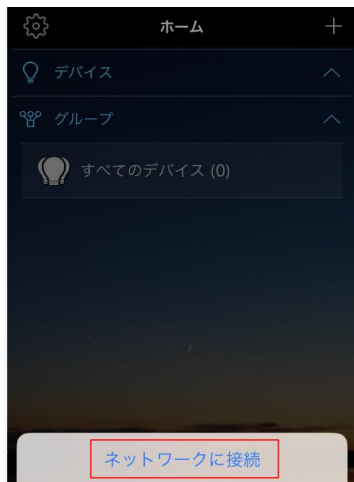
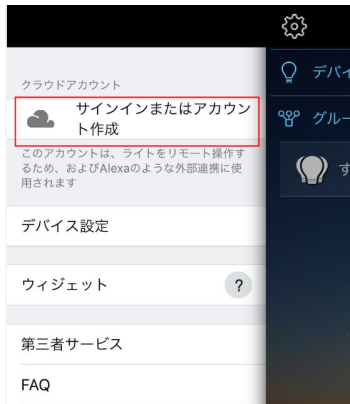


## 使い方

本製品に電源を入れたら、三つの接続方法があります。

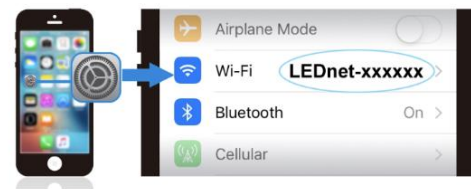
### a) Wi-Fi モード：

1. 「Magic Home Pro」アカウントを登録/ログインします。



2. アプリを開き、右上の「+」ボタンをクリックして、「デバイスを Wi-Fi ネットワークに接続」を選択します。

3. スマホの Wi-Fi インターフェイスを開き、Wi-Fi「LEDnetxxxxx」に接続します。  
 （注意：見つからない場合は、コントローラーの接続端子を約 3 回抜き差ししてコントローラーをリセットしてください。）接続が成功したら、「Magic Home Pro」アプリの界面に戻ってください。



4. ホームのネットワークに接続します。Wi-Fi リストでホームネットワークを選択し、正しい Wi-Fi パスワードを入力します。次にデバイス名を入力し、「完了」をクリックします。



## b) インターネット経由での制御：

Wi-Fi モードが設定完了すると、リモート設定はデフォルトで有効になります。スマホが Wi-Fi / 3G / 4G インターネットに接続されている限り、どこにいてもこのアプリで本製品の照明を制御できます。

## c) 1 To 1 モード：

Wi-Fi をオンにして、ネットワークリストで「LEDnet \*\*\*\*\*」を接続してください。アプリのコントロールインターフェイスに入ります。

HUAWEI-E5573-104D	  
KJC	  
KJM	  
LEDnet8D30A4	 
Xiaomi_95A1	  

Wi-Fi が接続完了したら、アプリを使って製品を制御できます。

(注意：室内でのみ使用でき、作業範囲は 20 メートル以内です。)

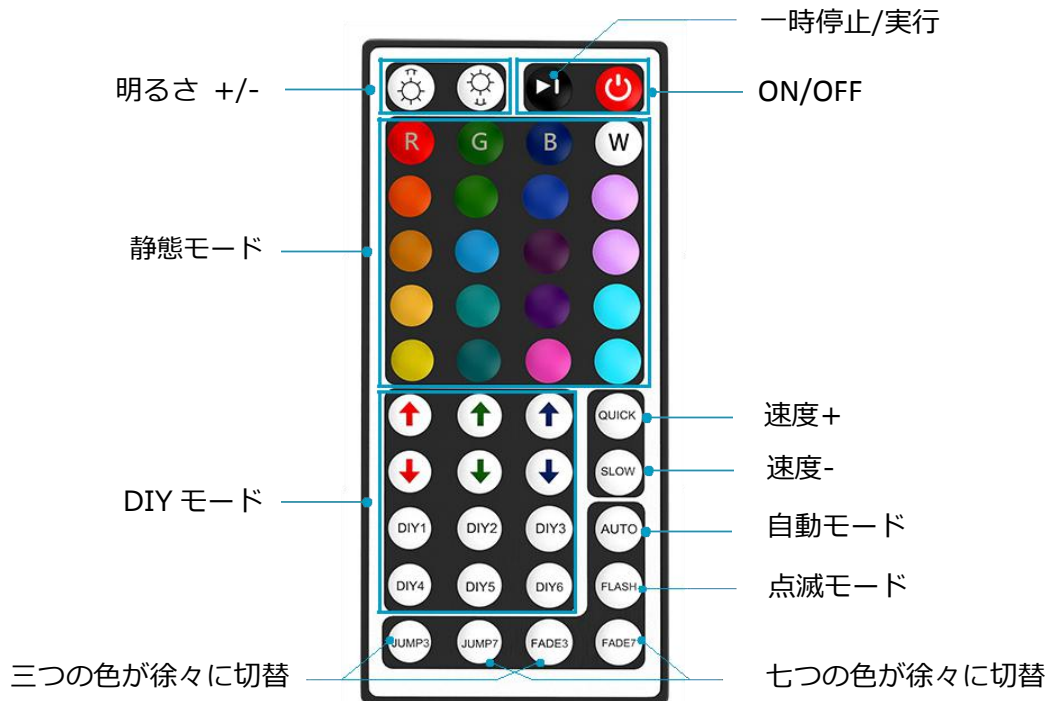
## リモコンの使い方

### 44 キーの赤外線制御リモコン

1. コントローラが出荷される際、最初に 4 つのチャネルがデフォルトで RGBW の順序にそろえて配列されます (RGB バージョンは GRB、RGBWC バージョンは GRBWC です)。出力チャネルの順序を変更する場合、以下の手順に従って操作してください。手順：コントローラの電源を再度入れて、ライトが点灯したら、**B** ボタンを約 2-3 秒押してください。ライトが白色に点滅したら、出力チャネルが BRGW に変更しました。同じな方法で、**G** ボタンを約 2-3 秒押せば、出力チャネルが GRBW に変更します。**R** ボタンの場合は、出力チャネルが RGBW に変更します。

2. RGBW バージョンでは、W ボタンを押して RGB 混合白色光が表示されます。W ボタンを 2 秒間長押しして W チャンネルに切り替えます。

### a) 各部の名称



### b) 機能

44 キーの赤外線 LED RGB リモコンは、最新のマイクロコンピューター技術を採用、あらゆる種類の LED 照明を制御できます。リモコンを使って、色、速度、明るさ、動的モードを調整し、好きな色をカスタムできます。



## c) 名前と動作

	オン/オフ	押すると電源をオン/オフにします。
	一時停止/実行	押するとモードを一時停止します。
	明るさ+/-	ライトの明るさを調整します。
	静態モード	静態モードをすばやく選択できます。
	DIY モード	DIY モードをカスタマイズできます。まずは DIY ボタンを一回押してください。次は、上記の矢印ボタンを押すより明るさを調整してカスタムモードを作成します。DIY モードが保存されたら、使用できます。
	DIY モードでの 明るさ+/-	DIY モードの明るさを調整します。

	速度+	点滅速度を速めます。
	速度-	点滅速度を遅くします。
	自動モード	押せばすべての静態的なモードを繰り返して切り替えます。
	白色点滅	白色点滅モードに入ります。
	7色徐々に変化	7つの色が徐々に切り替えます。
	3色徐々に変化	3つの色が徐々に切り替えます。
	7色急速に変化	7つの色が急速に切り替えます。
	3色急速に変化	3つの色が急速に切り替えます。

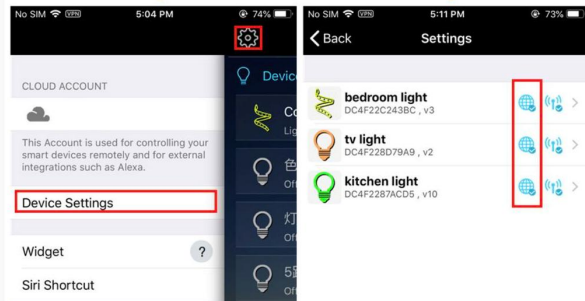


## 設置手順

## Google Assistant

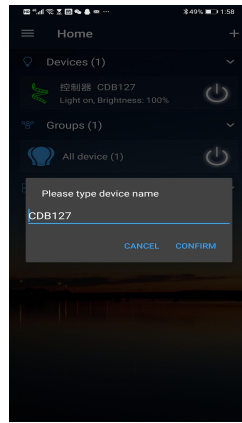
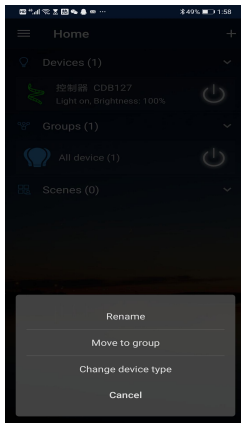
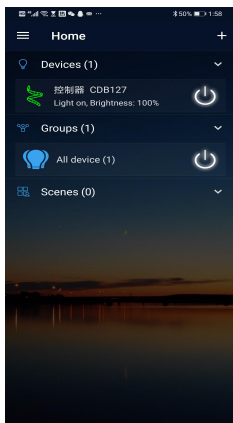
### ● ステップ 1 : Magic Home Cloud アカウントを作成

「Google Assistant」でスマートライトを制御したり、リモートで制御したりするには、Magic Home アカウントを作成してサインインする必要があります。



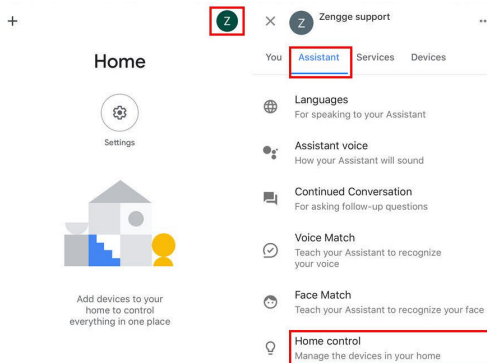
### ● ステップ 2 : ライトを追加し、名前を変更

デバイスリストに少なくとも 1 つのスマートライトがあることを確認し、ライトをリモート制御できるようにします。「ホーム」界面で、ライトを長押しより名前を変更します。



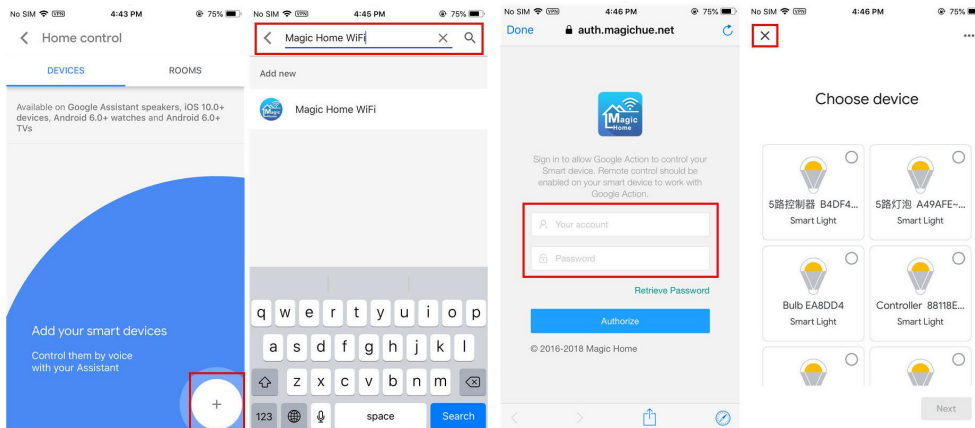
### ● ステップ 3 : 「ホームコントロール/Home Control」を追加

Home アプリの「Home Control」でデバイスを追加します。そして、「Magic Home WiFi」を選択します。



### ● ステップ 4 : アカウントにログイン

ステップ 1 に作成したアカウントを使用して、アプリのアカウントとパスワードを入力してください。デバイスは Home にあります。ライトが「ホームコントロール」界面に表示されます。



## ● ステップ 5 : ライトを制御

すべての設定が完了したら、音声でライトを制御できます。

### サポートされる音声指令

まずは「OK Google」または「Hey Google」で声をかけると、起動します。

そして、以下の指令で声をかけて、デバイスを制御できます。

例えば：

<ライト名前>、オンにする

<ライト名前>、暗い

<ライト名前>、明るくにして

<ライト名前>、[50%]に設定

<ライト名前>、[50%]に暗く/明るくにしてください

ライトをオン/オフにしてください

### サポートされるライトの色

ブルー、オレンジ、クリムゾン、パープル、シアン、レッド、フクシア、サーモン、ゴールド、スカイブルー、グリーン、ティール、ラベンダー、ターコイズ、ライム、バイオレット、マゼンタ、イエロー。

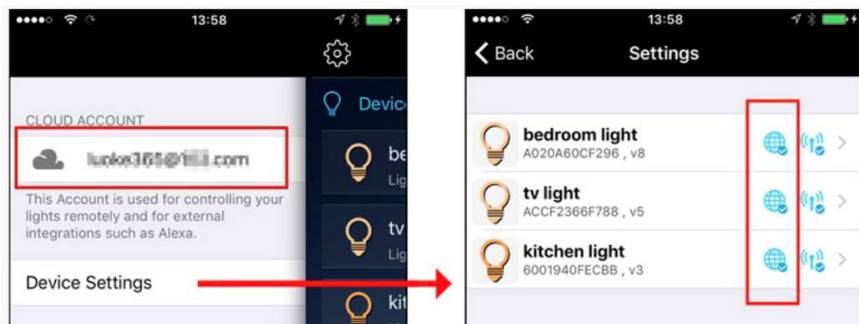


設置手順

Amazon Alexa

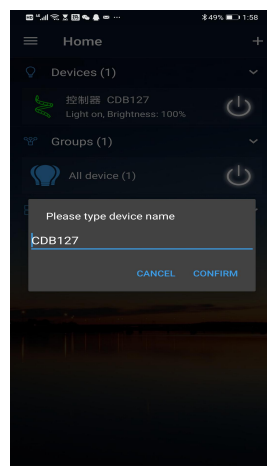
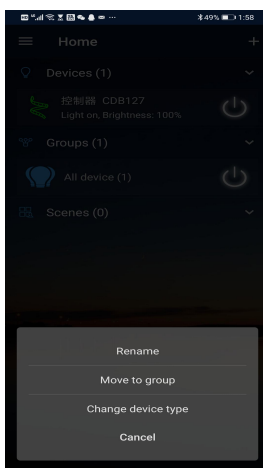
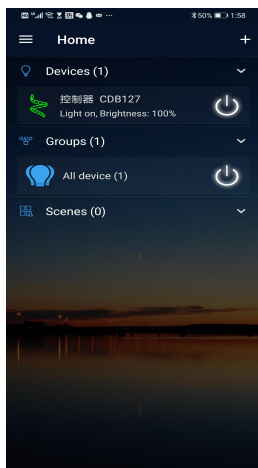
## ● ステップ 1 : Magic Home Cloud アカウントを作成

「Amazon Alexa」でスマートライトを制御したり、リモートで制御したりするには、Magic Home アカウントを作成してサインインする必要があります。



## ● ステップ 2 : ライトを追加し、名前を変更

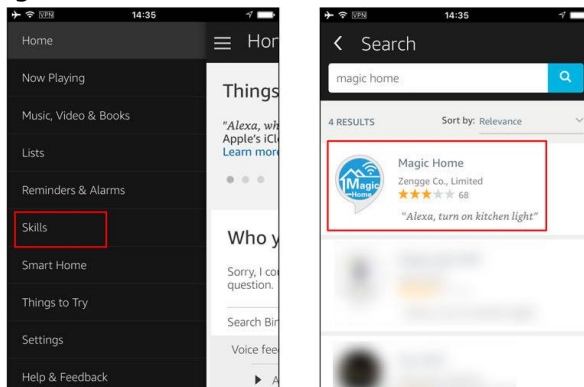
デバイスリストに少なくとも 1 つのスマートライトがあることを確認し、ライトをリモート制御できるようにします。「ホーム」界面で、ライトを長押しより名前を変更します。



## ● ステップ 3 : Alexa を起動

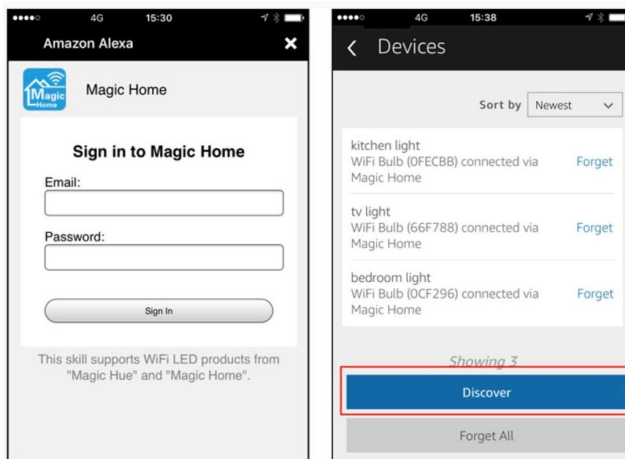
「Amazon Alexa」アプリをダウンロードしてください。「Amazon Alexa」アプリを開いた後、スキルセクションで「マジックホーム」スキルを検索します。アカウントと

パスワードは、「Magic Home Pro」アプリで作成したものと同じである必要があります。



#### ● ステップ 4 : ログインしてデバイスを検出

ステップ 1 に作成したアカウントを使用して、「Magic Home」スキルにサインインします。次は、Alexa アプリからスマートライトを見つけます。「Alexa、デバイスを検出」と発声できます。Alexa が成功にスマートライトを検出すると、Alexa アプリの「スマートホーム」界面に表示されます。



## ● ステップ 5 : ライトを制御

すべての設定が完了したら、音声でライトを制御できます。

### サポートされる音声指令

例えば：

Alexa、<ライト名前>を[0-100]%に設定

Alexa、<ライト名前>をく/明るくにしてください

Alexa、<ライト名前>を赤色に設定

Alexa、<ライト名前>の色を切替

### サポートされるライトの色

ブルー、オレンジ、クリムゾン、パープル、シアン、レッド、フクシア、サーモン、ゴールド、スカイブルー、グリーン、ティール、ラベンダー、ターコイズ、ライム、バイオレット、マゼンタ、イエロー。

## 製品機能について



### 16万種類の色の制御と明るさの調整をサポート

- RGB (赤/緑/青) と色の明るさを同時に調整できます。また、作成した 5 つの色と明るさのレベルを調整して保存することができます。「DIY」ボタンを長押しよりこの設定を保存できます。
- 調整された色や明るさは保存され、「DIY」ボタンに表示されます。5 つの DIY ボタンの中に 1 つのボタンを押すと、作成された色や明るさはデバイスに表示されます。左上のディスプレイでは、個々のチャンネル R / G / B を個別に設定して、0～255 の範囲で調整して好きな色を取得できます。



## RGBW について

RGB モードの機能以外に、ウォームホワイトチャンネルは個別に調整されます。（ウォームホワイトと RGB チャンネルは同時に使用できません。）

## カラーのカスタムをサポート

DIY 機能でお好みの 16 色を設定できます。段階的な切替、ジャンプ、ストロボ機能もあります。メニューに「カスタムズ」を押し、次に「新しいモードを追加」を押します。選択長方形の 1 つを短く押すと、色を変更できます。長く押すと、色を削除できます。最大 16 色までのシーケンスで設定できます。ユーザーモードの色、速度、名前を設定したら、右上の「保存」を押してください。これで、選択モードで自分が作成した設定が表示されます。無制限の編集または削除もできます。



## グループ管理機能

「Magic Home Pro」を使用すると、複数のコントローラーを制御するために異なるグループを作成できます。例えば、2 つのコントローラーユニットがある場合、リビングルームとパティオの別のシステムを使用できます。グループ機能を使用すると、これら

のシステムを個別に制御することも、1つのユニットとしてグループ化することもできます。

## ライトタイマー機能

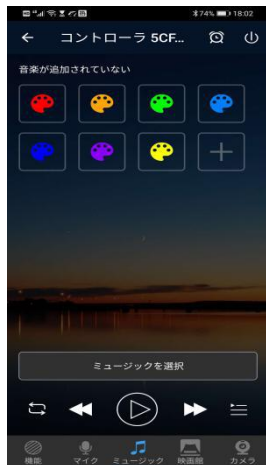
- 設定したら、指定した時間にライトを自動的にオンまたはオフにすることができます。



- 単色ではなく、動態モードに最大 20 色または明るさは調整可能です。



## 音楽のリズム同期機能



この機能では、ライトはスマホやタブレットで再生される音楽のリズムに伴って変えます。手順：メニューに「音楽の選択」を選択し、スマホまたはタブレットのミュージックライブラリで好きな音楽を選択します。音楽スタイルには、ROCK、NORMAL、JAZZ、CLASSICAL 4つの音楽スタイルがあります。NORMAL はデフォルトの音楽スタイルです。

※注意：iOS システムでは、iTunes で音楽ファイルをダウンロードするか、コンピューターの iTunes から iPhone に音楽ファイルルルをコピーする必要があります。Android システムでは、音楽ファイルをスマホにダウンロードして使用する必要があります。

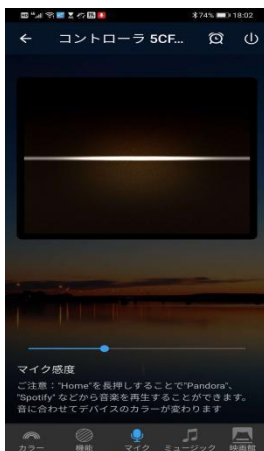


## グラデーションモード

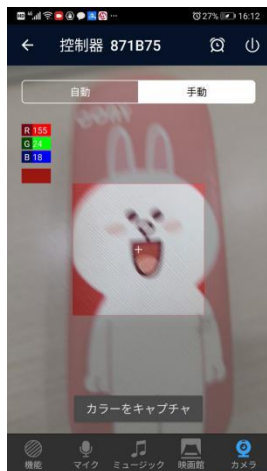
スライダーでグラデーションの速度を調整できます。M + / M- ボタンまたは上下にスクロールすると、グラデーションモードを切り替えることができます。

## マイク機能

マイク機能を起動すると、音声に伴ってライトは様々に変更します。



## 色の自動認識機能



スマホまたはタブレットのカメラをオブジェクトに向けて、スマホまたはタブレットで色を選択できます。選択した色はLED ライトに表示されます。また、手動モード或いは自動モードを選択できます。

## リモコンについて

1. 「Magic Home Pro」アプリにアカウントを登録してログインすれば、スマホに WiFi / 2G / 3G / 4G インターネットがある限り、アプリでライトを制御できます。
2. 注意：本製品のコントローラーが家庭の WiFi にバインドされた後、コントローラーは WiFi リストに表示されなくなります。

## 故障かな？と思ったら

### 1. スマホがコントローラーの Wi-Fi を検出できないのはなぜですか？

コントローラーがルーターに接続されているかどうかを確認してください。また、スマホの Wi-Fi 機能が正常に動作していることを確認してください。

### 2. コントローラーがルーターに接続できないのはなぜですか？

まず、必ず正しい Wi-Fi パスワードを入力してください。パスワードが正しくてもコントローラーがルーターとの接続に失敗する場合は、ルーターを再起動してください。アプリを開始する前に 2 分間待ちます。上記の操作を行っても問題が解決しない場合は、工場出荷時の設定に戻してください。

### 3. スマホの設定でコントローラーの Wi-Fi を選択した後、コントローラーがアプリに表示されないのはなぜですか？

画面を下にスライドして、アプリのデバイスリストを更新してください。それでもコントローラーが見つからない場合は、ネットワークが利用できないためにコントローラーの信号接続が自動的に終了するのを防ぐために、スマホ設定のスマートインターネット選択機能をオフにしてみてください。

### 4. コントローラをリセットする方法は？

コネクタを繰り返し 4 回抜き差しして WiFi コントローラをリセットし、コネクタを抜き差しするたびに 1-3 秒待ちます。

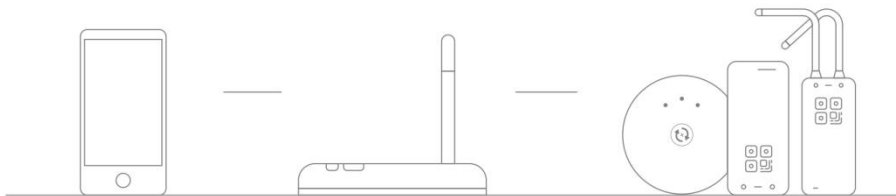
## 消灯



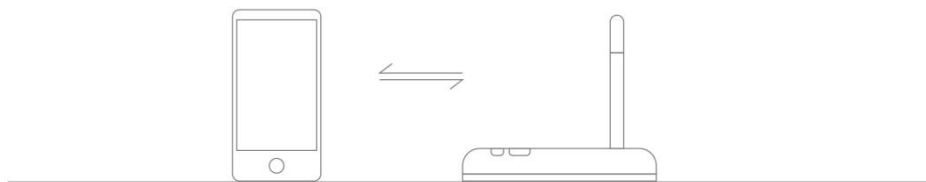
## ライトが頻繁に点滅

デバイスを追加する時に：

1. デバイスの電源がオンになっているかどうかご確認ください。
2. 機器が接続待ちの状態であることを確認してください。
3. コントローラー、スマホ、ルーターが閉じていることを確認してください。



4. スマホがルーターに接続できることを確認してください。



5. ルーターに正しいパスワードを入力したことを確認してください。
6. デバイスが 2.4GHZ Wi-Fi バンドに接続され、ブロードキャストされていることを確認してください。また、ルーターを非表示に設定しないでください。



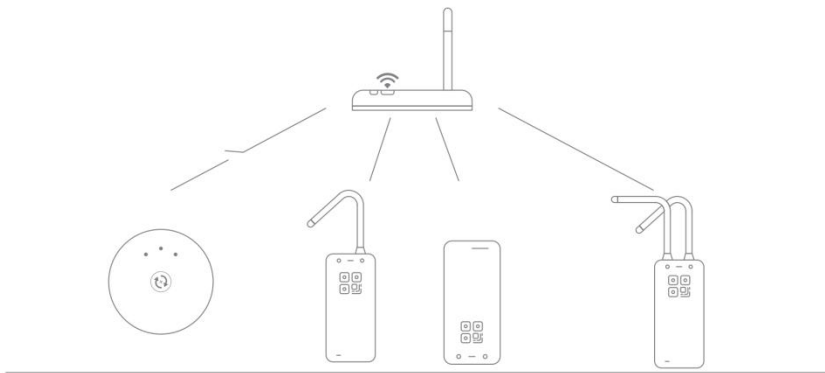
7. ルーター設定の暗号化が WPA2-PSK であり、認証のタイプが AES であるか、または両方が自動的に設定されていることを確認してください。ワイヤレスモードは 11n のみにすることはできません。



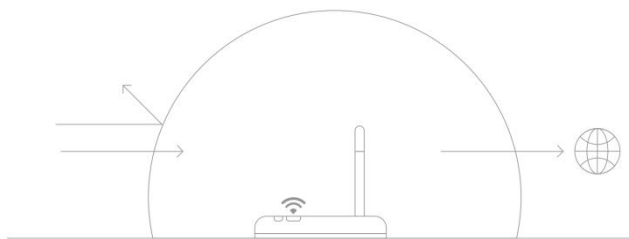
8. Wi-Fi 名が英語の文字で構成されていることを確認してください。

CMCC		📶 ⓘ
客厅	✗	📶 ⓘ
Zengge-Office1		📶 ⓘ
Zengge-Office2		📶 ⓘ
Zengge-Office3		📶 ⓘ

9. ルーターがアクセスするデバイスの数が制限に達した場合は、Wi-Fi をシャットダウンしてみてください。



10. ルーターがワイヤレス MAC アドレスフィルターを開く場合は、ルーター MAC フィルターリストからデバイスを削除し、ルーターがデバイスのネットワークを禁止していないことを確認してください。



## 使用上のご注意

1. 乾燥した環境で本製品をご使用ください。
2. 5-28V DC 電圧規格の入力電圧を使用してください。220VAC に直接接続しないでください。
3. 使用時に、コモンアノード接続が必要です。接続を誤ると誤動作の原因になります。
4. USB ライトストリップには、5V 2A 電源アダプターをお勧めします。