

Under the environment with Electrostatic Discharge Test Results the sample may be disconnected, but it can be resumed to normal operation by user after test.

This device complies with part 15 of the FCC Rules.

Operation is subject to the following two conditions:
(1) This device may not cause harmful interference, and
(2) This device must accept any interference received, including interference that may cause undesired operation.

NOTE: This equipment has been tested and found to comply with the limits for a Class B digital device, pursuant to part 15 of the FCC Rules. These limits are designed to provide reasonable protection against harmful interference in a residential installation. This equipment generates, uses and can radiate radio frequency energy and, if not installed and used in accordance with the instructions, may cause harmful interference to radio communications. However, there is no guarantee that interference will not occur in a particular installation. If this equipment does cause harmful interference to radio or television reception, which can be determined by turning the equipment off and on, the user is encouraged to try to correct the interference by one or more of the following measures:

- Reorient or relocate the receiving antenna.
- Increase the separation between the equipment and receiver.
- Connect the equipment into an outlet on a circuit different from that to which the receiver is connected.
- Consult the dealer or an experienced radio/TV technician for help.

FCC Radiation Exposure Statement

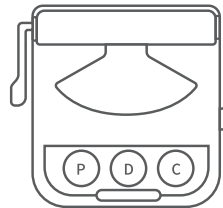
The device has been evaluated to meet general RF exposure requirement. The device can be used in portable exposure condition without restriction.

Warning: Changes or modifications to this unit not expressly approved by the party responsible for compliance could void the user's authority to operate the equipment.

MakeID

Chongqing Jingranyouxu Technology Co., Ltd.
Web: WWW.MakeID.COM

MakeID



**Q1-A HD
LABEL PRINTER INSTRUCTIONS**

Content / Inhalt / 目次 / Contenu / Contenido / Catalogo/ 目錄 / 목록

English 01-08
Label Printer Instructions

Deutsch 09-16
Die Instruktion des Etikettendruckers

日本語 17-24
ラベルプリンター簡単操作ガイド

Français 25-32
Imprimante d'étiquettes Manuel d'Instruction

Español 33-40
Instrucciones de la Impresora de Etiquetas

Italiano 41-48
Istruzioni per la Stampante di Etichette

中文繁體 49-56
快速操作指南

한국어 57-65
라벨 프린터 사용안내

How to get the APP?

Scan the QR code below to download the APP directly, or you may go to Android/Apple APP Store to search for "MakeID-Life" and to download the APP.



RIGHTS: All rights to this manual are reserved by MakeID. Any sharing, translation or modification of the contents of this manual without the permission of MakeID is prohibited. permiso de MakeID. permission of MakeID is prohibited.

TRADEMARKS: The trademark of MakeID has been registered in the U.S, Europe and elsewhere, and all other trademarks are the properties of their respective owners.



RoHS



UK
CA

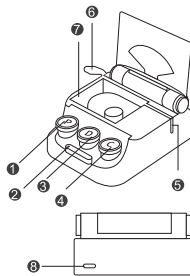


Box List (subject to the actuality)

- 1* Printer
 - 1* Cable
 - 1* Label Tape
 - 1* Instruction
- (With Warranty Card And Quality Certificate)

Main Components

- ① Power On/Off
- ② Indicator
- ③ Date
- ④ Customization
- ⑤ Paper Exit
- ⑥ Cutter
- ⑦ Label Storage
- ⑧ Type-C



★The Date button

One click on the Date button to print out the date of today. No need to connect to the APP for this operation.

★The Customization button

Connect to the printer in the “MakeID-Life” APP before the initial setting or if you need to change the customized content. After successful setting, click on the Customization button to print out the customized content. No need to connect to the APP every time for this operation.

★Status of indicator

GREEN: fully charged/printing/paper feeding/standby/ready

YELLOW: charging

RED: lid open/label improperly installed

★Charging instruction

Type-C Input

5V \equiv 2A input for charging. The product does not come with a power adapter. A standard Type-C charging plug is sufficient. **Battery:** 7.4V/500MAH. It takes 1.5 hours to be fully charged.

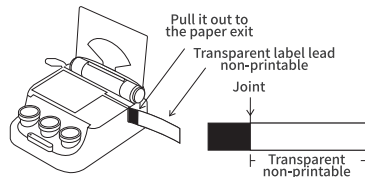
Please charge at intervals of 3 months for long periods of non-use so that the lithium battery does not wear out naturally over time.

Tips: Long press the Power On/Off button to turn off the printer, or leave it for 30 mins for automatic shutdown.

How to Install the Labels?

Please use the MakeID official labels, otherwise it might cause damage to the printer or poor printing.

Step 1: When using a new roll of label, pull out the transparent label lead all the way to the paper exit.



Step 2: Close the top cover, then edit and print in the APP. (If the label is improperly installed, the indicator will be in red)

How to Connect Your Phone to the Printer?

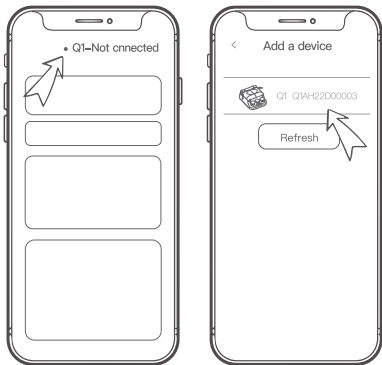
Open the APP and connect to the printer (remember to grant Bluetooth permission)

“MakeID-Life” APP is required in order to use the printer. Connect to the printer in the APP rather than the Bluetooth in the phone system.

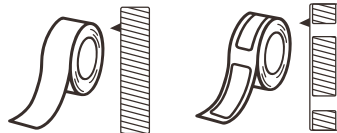
Step 1: Open the APP, search and connect to the printer (remember to grant Bluetooth permission).

Step 2: Select the printer type for first-time users.

Step 3: Click on the right top of the APP to search for the device, and then click to connect.



How to Print the Label?



Continuous label

No limitation on label length

Discontinuous Label

Fixed label length with space between each label

Print Continuous Label

- 1.Create New Label on the APP home page, and choose the Continuous Label.
- 2.Click "A" to edit the text, and "T" to change the font.
- 3.Click "🎨" to add more icons.
- 4.Click "Print" to print. Press the Cutter button to cut off the label.

Print Discontinuous Label

- 1.Create New Label on the APP home page, and choose the Discontinuous Label.
- 2.Select the label size
(Tips: Wrong size may result in misplaced printing)printing)



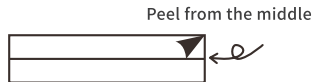
- 3.Click "A" to edit the text.
- 4.Click the Print icon "Print" and choose how many labels to print.



Since the first discountinuous label identifies the label position, and may not print completely. We suggest that you print 2 or 3 labels when first printing. The printing effect shall be good from the 2nd on. (The label position shall be re-identified when discontinuous label is replaced, or the printer cover is opened.)

How to use the label?

Step 1: Remove the back paper from the back of the label.



Step 2: Stick the label onto any dry and smooth objects.

Usage Notice of Thermal Materials

1. Please don't stick the label onto the place where your hands often touch. Sweat and friction make the printings fade.
 2. Don't leave the label contact with chemical liquids for a long time, such as liquid soap, laundry detergent and dish washing liquid etc, otherwise it will shorten its life.
 3. Please don't wipe the label with alcohol-based cleaning items.
 4. Keep away from high temperatures or sun exposures, otherwise it will make the label's colour lighter.
- Conclusion: Thermal inkless printing is a special printing technology. If wrongly used, the printing's colour will fade. Please use the label at room temperature, dry and smooth places that are not often touched.

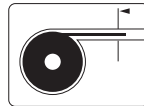
Common troubleshooting

1. Unable to connect to the printer with the phone.

- A:** Make sure the printer is powered on and the Bluetooth has also been turned on.
B: The APP agrees to all permissions. (Only to guarantee the connection, no privacy risks)
C: Power off the printer, uninstall and re-install the APP, and agree to all permissions to connect again.

2. The printer's red indicator flashes.

- A:** Make sure the label has been put in the printer, and it is correctly installed (When using a new label, please remove the transparent label lead, then pull the label to the line mark. Please refer to the figure below.)
B: The printer's top cover is securely locked.



3. Abnormal printing



- A:** Restart the printer. Log out the APP and try again.
B: Restart the printer. Uninstall and re-install the APP and try again.
If you still fail to solve the problem, please contact the customer service from the shop where you purchased the product.

4. Blurred printing

- A:** Using under low temperature situation may result in blurred printing. Recommended temperature range: 10°C-35°C.
B: Connect to the printer, then adjust to the highest print density by clicking the Printer Density in Device Management and try again.
C: The printer's head may be dirty. Please wipe the print head gently with alcohol, and wait for 2 minutes before use it again.

Three-Year Warranty by MakeID

Our products are covered by a three-year warranty period from the date of purchase. During the warranty period, MakeID shall repair your product free of charge due to quality and functionality problems.

★To repair or replace your product within the warranty period, you must provide the order number, contact details and shipping details, which include your name, phone, and full address

★Products returned to MakeID must be in full packaging. MakeID will not hold any responsibilities for products lost or damaged by customers during shipping.

★The product must be used strictly in accordance with the instructions provided. MakeID shall not be liable for any problems caused by accident, misuse, modification or negligence.

★MakeID label printers are exclusively designed for the use of MakeID label papers. This warranty does not cover any failure or damage caused by the use of label papers from any third-party.

★This warranty does not affect your legal rights as a consumer.

If any further assistance is needed, please contact us: jryx@jingjingfun.com

Die Instruktion des Q1-A HD Etikettendrucker

Deutsch

Wie laden Sie die App herunter?

Um die App herunterzuladen, scannen Sie den QR-Code unten oder suchen Sie in Andriod/Apple APP Store nach „MakeID-Life“.



MakeID besitzt das Eigentum der Gebrauchsanleitung. Das Teilen, die Übersetzung und die Änderung der Gebrauchsanleitung sind Ohne die Erlaubnis von MakeID verboten.el permiso de MakeID.

Die Schutzmarke: Die Schutzmarke von MakeID wurde in den USA, Europa und anderen Regionen registriert. Alle anderen Marken gehören ihren jeweiligen Inhabern



RoHS



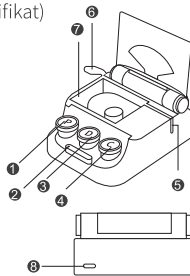
Die Objektliste

(Die Norm für physische Objekte)

- 1* Drucker
- 1* Kabel
- 1* Etikettenpapier
- 1* Bedienungsanleitung
(Mit Einer Garantiekarte Und
Einem Qualitätszertifikat)

Main Components

- ① An/aus Schalter
- ② Indikator
- ③ Datum
- ④ Individualisierung
- ⑤ Papierausgabe
- ⑥ Klinge
- ⑦ Etikettenspeicher
- ⑧ Type-c



★Die Datumstaste

Klicken Sie ohne Verbindung mit der App die Taste, um das heutige Datum zu drucken.

★Die Individualisierungstaste

Verbinden Sie vor der ersten Einstellung oder der Änderung der angepassten Inhalten in der App „MakeID-Life“ den Drucker. Nach der erfolgreichen Einstellung klicken Sie die Personalisierungstaste, um den angepassten Inhalt auszudrucken. Sie müssen nicht jedes Mal eine Verbindung mit der App herstellen

★Die Beschreibung des Indikators

Grün: vollständig geladen/Drucken/Papierzuführung/Standby/bereit

Gelb: aufladen

Rot: die obere Abdeckung ist offen/Das Verbrauchsmaterial ist nicht korrekt installiert

★Die Instruktion für die Aufladung

Typ-C Eingang

5V \equiv 2A Dieses Produkt wird nicht mit einem Adapter geliefert, verwenden Sie den Standard-Type-C-Ladestecker.

Akku: 7.4V/500mAh, Mit 1.5 Stunden kann der vollständig geladen werden.

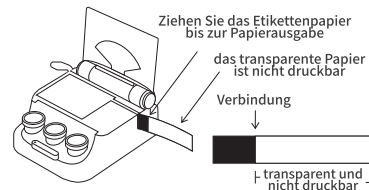
Bitte laden Sie das Produkt alle drei Monate auf, wenn Sie das lange nicht verwenden, damit Sie es vermeiden, das nicht aufladen zu können und die Lithiumbatterie auf natürliche Weise erschöpft zu sein.

Tipp: Nach dem Drucken drücken Sie lange den Ein- und Ausschalter, um den auszuschalten. Oder nach 30 Minuten wird sich der Drucker automatisch ausschalten.

Wie installieren Sie die Schriftbänder?

Bitte verwenden Sie das offizielle Etikettenpapier von MakeID, sonst kann der Drucker beschädigt werden oder zu einem defekten Druck geführt werden.

Schritt 1: Wenn Sie ein neues Etikettenpapier verwenden, Ziehen Sie das Papier bis zur horizontalen Linienmarkierung heraus.



Schritt 2: Machen Sie die obere Abdeckung zu und drücken Sie die Schneide-Taste, dann können Sie in der APP bearbeiten und drucken.
(Der Indikator ist rot, wenn das Verbrauchsmaterial nicht korrekt installiert ist)

Wie verbinden Sie das Smartphone mit dem Drucker?

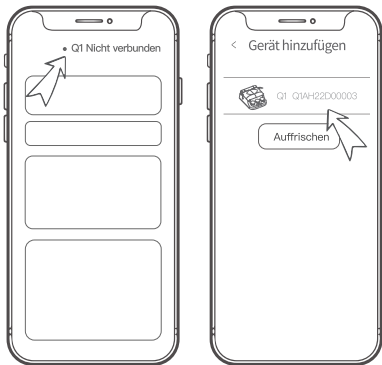
Öffnen Sie die App und verbinden Sie mit dem Drucker. (vergessen Sie nicht, das Erlaubnis von Bluetooth zu erteilen.)

Für die Nutzung des Druckers wird die APP "MakeID-Life" benötigt. Stellen Sie eine Verbindung mit dem Drucker in der APP statt des Telefonsystems her.

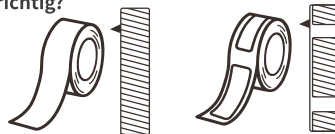
Schritt 1: Öffnen Sie die App und verbinden Sie mit dem Drucker. (vergessen Sie nicht, das Erlaubnis von Bluetooth zu erteilen.)

Schritt 2: Bei der ersten Verwendung wählen Sie den typ des Druckers aus.to connect.

Schritt 3: Klicken Sie auf die obere rechte Ecke der App,um nach dem Gerät zu suchen und es zu verbinden.



Wie drucken Sie das Etikettenpapier richtig?



Das kontinuierliche Etikett

Etikettendrucklänge ist unbegrenzt

das diskontinuierliche Etikett

Etikettendrucklänge ist fest es gibt einen Spalt zwischen jedem Etikett.

Das kontinuierliche Etikett drucken

- 1.Wählen Sie auf der Homepage der APP das kontinuierliche Drucken aus.
- 2.Klicken „A“ um den Text zu bearbeiten, Klicken „T“ um den Schriftart zu ersetzen.
- 3.Klicken „🌀“ um mehr Symbole hinzuzufügen
- 4.Klicken Sie „Drucken“ die Schneide-Taste, um das Etikettenpapier zu schneiden.

Das diskontinuierliche Etikett drucken

- 1.Wählen Sie auf der Homepage der App das diskontinuierliche Etikett aus. (Stellen Sie sicher, dass der Drucker mit dem diskontinuierlichen Etikett installiert ist.)
- 2.Wählen Sie das Etikettenpapier mit entsprechender Größe. (Tipp: Die falsche Größe des Papiers kann zu einem Druckfehler führen)



- 3.Klicken „A“ um den Text zu bearbeiten
- 4.Klicken Sie „Drucken“ und wählen Sie die Anzahl der Etiketten aus,zu drucken.



Da das erste diskontinuierliche Etikett die position des Etiketts identifiziert und möglicherweise nicht vollständig gedruckt wird, empfehlen wir, dass Sie beim ersten Druck 2 oder 3 Etiketten drucken. (Die Position des Etiketts ist neu zu bestimmen, wenn das diskontinuierliche Etikett ausgetauscht oder die Druckerabdeckung geöffnet wird.)

Wie verwenden Sie das Etikettenpapier?

Schnitt 1: Entfernen Sie das Backpapier von der Rückseite des Etiketts.

Pellen Sie es von der Mitte



Schnitt 2: Kleben Sie das Papier an die trockene flache Objekte.

Hinweise für die Verwendung des thermischen Verbrauchsmaterials

1. Bitte kleben Sie das nicht an einen Ort, wo die Hände oft berühren, weil Schweiß und Reibung den Text unscharf machen können.
2. Vermeiden Sie es, das Papier mit chemischen Flüssigkeiten lange Zeit anzufassen. Z.B. Flüssigseife, Waschmittel und Reinigungsmittel usw. Sonst verkürzt das die Speicherdauer.
3. Bitte wischen Sie nicht mit Alkohol das Etikettenpapier ab.
4. Bitte halten Sie das Papier von Hitze und Sonnenexposition fern, sonst könnte das Papier verbleichen.

Fazit: Thermotintenloser Druck ist ein spezielles Druckverfahren. Bei unzureichender Verwendung wird das Papier verbleichen. Bitte kleben Sie das an einen Ort, wo trocken, flach, bei Raumtemperatur und ohne häufige Berührung ist.

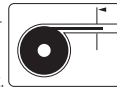
Übliche Fehlerbehebung

1. Wenn Ihr Smartphone nicht mit dem Etikettendrucker verbinden kann.

- A: Überprüfen Sie, ob der Etikettendrucker und das Bluetooth eingeschaltet sind.
- B: Überprüfen Sie, ob die Berechtigung zugelassen ist. (Nur Garantie zur Verbindung, ohne Datenschutzrisiken)
- C: Schalten Sie den Etikettendrucker aus, installieren Sie die APP wieder und lassen Sie die Berechtigung zu. Versuchen Sie wieder, mit dem Drucker zu verbinden. permissions to connect again.

2. Wenn der Indikator des Etikettendruckers rot blinkt.

- A: Überprüfen Sie, ob das Etikettenpapier installiert und richtig installiert ist. (Mit einem neuen Etikett sollen Sie das transparente Etikett entfernen und Ziehen Sie das Etikett bis zur Linienmarkierung heraus. Schauen Sie das Bild unten.)



- B: Überprüfen Sie, ob die obere Abdeckung richtig zugemacht ist.

3. Wenn das gedruckte Etikett unnormales ist

MakelD

Normales Drucken

MakelD

Unnormales Drucken

|||||

Chaotisches Drucken

- A. Neustarten Sie den Etikettendrucker, beenden Sie die APP und versuchen Sie wieder.
- B. Neustarten Sie den Etikettendrucker, installieren Sie die APP wieder und versuchen Sie wieder. Wenn das Problem nach mehrmaligen Versuchen nicht gelöst werden kann, kontaktieren Sie den Kundenservice des Geschäfts, wo Sie das Produkt gekauft haben.

4. Wenn das gedruckte Etikett unscharf ist.

- A. Überprüfen Sie, ob der Drucker bei niedriger Temperatur verwendet wird. Die empfohlene Temperatur beträgt 10°C-35°C.
- B. Bitte klicken Sie „Druckdichte“ in „Geräteverwaltungseinstellungen“, um die Druckdichte auf die höchste zu justieren.
- C. Der Druckkopf ist möglicherweise verschmutzt. Bitte wischen Sie vorsichtig mit Alkohol den Druckkopf ab und warten Sie 2 Minuten vor der Weiterverwendung.

Dreijährige Garantie von MakeID

Unser Produkt hat ab das Kaufdatum eine Garantiezeit von 3 Jahren. Innerhalb der Garantiezeit wird MakeID Ihr Produkt wegen Qualität- oder und Funktionsprobleme kostenlos reparieren.

★Wenn Ihr Produkt innerhalb der Garantiezeit repariert oder umgetauscht werden muss, müssen die Bestellnummer, Ihre Kontaktadresse und Ihre Lieferdetails: der Name, die Telefonnummer, die vollständige Adresse angeboten werden.

★Das zurückgegebene Produkt muss in voller Verpackung sein, MakeID haftet nicht dafür, wenn das Produkt auf dem Transport verloren oder kaputt geht.

★Das Produkt muss strikt mit der mitgelieferten Bedienungsanleitung verwendet werden. MakeID haftet nicht für die Probleme, die durch Unfälle, falsche Verwendung, Änderung oder Fahrlässigkeit verursacht werden

★MakeID Etikettendrucker wurde für MakeID Etikettenpapier entwickelt. Diese Garantie deckt keine Fehlfunktionen oder Schäden ab, die durch die Verwendung des Etikettenpapiers von einem Dritten

★Die Garantie beeinträchtigt nicht Ihre gesetzlichen Rechte als Verbraucher.

Wenn Sie mehr helfen möchten, kontaktieren Sie uns bitte mit dem E-Mail Adresse: jryx@jingjingfun.com

Q1-A HD ラベルプリンター簡単操作ガイド

日本語

アプリをどのようにダウンロードするか?

下側のQRコードをスキャンして、アプリがダウンロードできる。又はAndriod /AppleのAPP Storeから「MakeID-Life」を検索して、アプリがダウンロードできる。



権利: MakeIDは本説明書の所有権を有し、MakeIDの許可を得ない限り、本説明書の内容を共有、翻訳、修正するのは禁止になる。

商標: MakeID商標は既にアメリカ、ヨーロッパ等の地域に登録されており、その他の商標は全てそれぞれの所有者に属する。



RoHS



UK
CA



入っている物の一覧

(詳細は中身の実物を正とする)

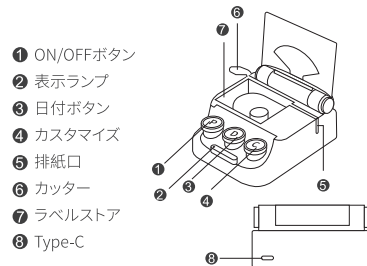
1*プリンター

1*ケーブル

1*ラベル用紙

1*操作ガイド

(保証書、合格証明書が含まれる)



★日付ボタン

当該ボタンを1回押すと、当日の日付が印刷できる。アプリとの接続は必要無し。

★カスタマイズ

初めて設定する場合、又はカスタムした内容を変更する必要がある場合は、アプリ「MAKEID-Life」に入って本体に接続してから設定を行う。設定完了後、カスタマイズというボタンを押して、設定済の内容が印刷できる。毎回もアプリに接続する必要がない。

★表示ランプの表示状態説明

緑ランプ: 充電完了/印刷中/給紙中/待機/準備完了

黄色ランプ: 充電中

赤いランプ: 上の蓋が開いている/消耗品が正しく取り付けられていない

★充電説明

TYPE-C入力インタフェース

5V=2A 入力充電。本製品は電源アダプタを備えず、標準のTYPE-C充電プラグを使用すれば良い。

電池: 7.4V/500MAH、1.5Hで充電完了可能。

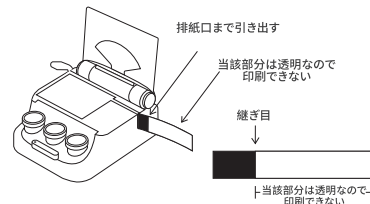
長時間ご使用しない場合、リチウムイオン電池の損耗により、充電できなくなる可能性があるため、3ヶ月に1回充電をしてください。

注意事項: 印刷完了後、ON/OFFボタンを長押しして電源を切ることができる、又は30分間置きっ放しして自動的に電源を切ることができる

消耗品をどのように取付けるか?

MAKEID製のラベルをご使用ください。そうでなければ、プリンターが破損になったり、印刷不良になったりするような問題が発生する。

ステップ1: 新しいラベルを使う場合、透明テープをすべて排紙口まで引き出してください。



ステップ2: 上の蓋を閉じると、アプリで編集・印刷ができる。
(注意事項: 消耗品が正しく取り付けられていないと、赤いランプが表示される)

スマホをどのようにプリンターと接続するか？

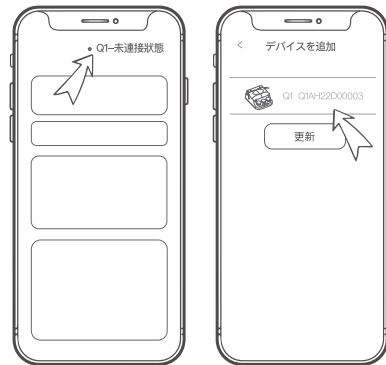
アプリに入って、本体に接続してください
(Bluetoothの権限付与を忘れないでくださいね)

アプリ「MakelD-Life」をダウンロードして、
アプリの中でプリンターに接続する必要がある。
スマホのシステムでBluetoothに接続しないでください。

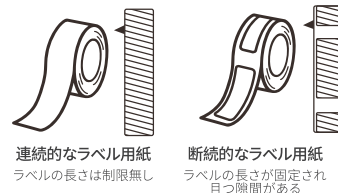
ステップ1: アプリに入って、検索して本体に
接続してください。(Bluetoothの権限付
与を忘れないでくださいね)。

ステップ2: 初めてご使用の場合、プリンター
のタイプを選択してご使用ください。

ステップ3: アプリの右上をクリックして設備
を検索し、本体に接続してください。



ラベルをどのように印刷するか？



連続的なラベル用紙の印刷

1. アプリのトップページで新規ラベル作成、連続ラベルを選択する。
2. 「**A**」アイコンをクリックして、文字を編集する
「**T**」アイコンをクリックして、フォントを変更する。
3. 「**🔍**」をクリックして、アイコンを追加する。
4. 「**印刷**」をクリックして、印刷完了後、カットボタンを押してラベルをカットする。

断続的なラベル用紙の印刷

1. アプリのトップページで新規ラベル作成、断続ラベルを選択する。
(本体に断続的なラベル用紙が取り付けられ)
2. 適切なラベルサイズを選択する
(注意事項: 間違ったサイズを選ぶと、印刷時の位置ズレが発生する可能性がある)



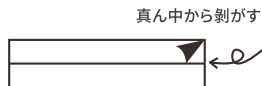
3. 「**A**」アイコンをクリックして文字を編集する
4. 「**印刷**」をクリックして、印刷枚数を選択する



(1枚目を印刷する時、ラベル位置を識別する作業がある為、印刷が不完全になる可能性がある。
初めて印刷する時、2枚～3枚を印刷したほうがいい。2枚目から正常印刷できるようになる
(ラベル交換時、又は蓋を開ける時は再識別を行う)

ラベルをどのように貼り付けるか？

ステップ1: ラベルの裏面から下紙を剥がしてください。



ステップ2: 乾いて平らな物の上に貼り付けてください。

サーマル消耗品使用上の注意事項

1. 手がよく接触している所に貼り付けしないでください。手汗や手との接触により字が見えなくなる可能性がある。

2. ラベル用紙を化学的な液体に長時間接触させないでください。例えば、よく使われるハンドソープ、洗剤、食器洗剤等の化学的な液体である。そうでなければ、保存時間に影響する。

3. アルコールが入った洗浄用品でラベルを拭かないでください。

4. 高温や日焼けから遠く離れてください。そうでなければ、ラベルの色が薄くなるよ。

纏め: インク無しのサーマル印刷は特殊な印刷技術に属する。使用方法が不適切であれば、色褪せることが発生する。従って、ラベルを常温、乾燥、平らな所、そして、頻繁に接触しない所に貼り付けてください。

一般故障の解決方法

1. スマホが本体に接続できない場合

A: プリンターは電源が入り、BluetoothがONになっているかを確認してください。

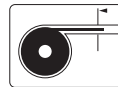
B: アプリですべての権限が付与されているかを確認してください。(本体との正常接続のみが確保できる、プライバシーのリスクは無し)

C: 本体の電源を切って、アプリをアンインストール・再インストールして、権限付与後、再び接続を試してください。

2. プリンターの赤いランプが点滅している場合

A: 本体の中にラベルが入っているか、又はラベルが正しく取り付けられているかを確認してください(新しいラベルを使う場合、透明テープを無くす必要があるので、ラベルをプリンター本体のマーク迄引き出す必要がある。下図をご参照ください)

B: 上の蓋が閉まっているかを確認してください。



3. 印刷したラベルの内容は異常がある場合

MakelD

通常印刷

MakelD

印刷異常

|||||

文字化け

A: 本体を再起動し、アプリを完全に閉めた後、再度試してください。

B: 本体を再起動し、アプリをアンインストール・再インストールした後、再度試してください。

何度も問題が解決できない場合は、購入プラットフォームのカスタマーサービスにお問い合わせください。

4. プリンターの印刷がはっきりしていない場合

A: 本体は温度が低すぎる環境で使用されないかを確認してください。

最適な使用温度は10°C～35°C。

B: 本体に接続した後、「設備管理」の所で「プリンター濃度」をクリックして、一番高い濃度まで調整した後、再度試してください。

C: プリントヘッドが汚れている可能性があるため、アルコールで軽くプリントヘッドを拭き、2分間を待ってから再度ご使用ください。

MakeID製品の品質保証期間:3年間

MakeID製プリンターは購入日から3年間の品質保証期間がある。品質保証期間以内に品質上、機能上に問題が発生すれば、MakeIDは無料で修理サービスを提供する。

★保証期間以内に修理または交換が発生する場合、注文番号、連絡先の詳細、配送先の詳細:お名前、電話番号、詳細な住所情報をご提供ください。

★MakeID製品を返却する場合、完全な梱包の姿を確保する必要がある。客先が輸送中に紛失又は破損された製品に対して、MakeIDはいかなる責任も負担しない。

★製品を使う時、必ず提供された操作ガイドに従って使用しなければならない。事故、誤用、修正又は不注意による問題に対して、MakeIDはいかなる責任も負担しない。

★MakeID製ラベルプリンターはMakeID製ラベル用紙の為に設計されたものである、本品質保証には、第三社製ラベル用紙の使用による故障や破損が含まれていない。

★本品質保証は消費者の合法的な権利に影響しない

更にサポートが必要な場合は、購入プラットフォームのカスタマーサービスにお問い合わせください。又はメールにてご連絡ください。
メールアドレス: jryx@jingjingfun.com

Imprimante d'étiquettes Q1-A HD Manuel d'Instruction Français

Comment télécharger l'APP

Scannez le code QR ci-dessous pour télécharger l'APP directement, ou recherchez et téléchargez "MakeID-Life" sur Android/Apple APP Store.



DROITS: Tous les droits sur ce manuel sont réservés par MakeID. Le partage, la traduction et la modification du contenu de ce manuel sont interdits sans l'autorisation de MakeID.

MARQUES: La marque de MakeID a été enregistrée aux États-Unis, en Europe, et dans d'autres régions. Toutes les autres marques appartiennent à leurs propriétaires respectifs.



RoHS



UK
CA



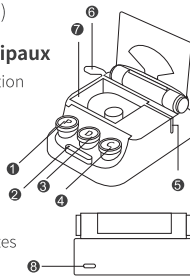
Liste de Colisage

(sous réserve de l'actualité)

- 1 * Imprimante
- 1 * Câble De Données
- 1 * Papier D'étiquette
- 1 * Sac De Rangement
(Avec Carte De Garantie Et
Certificat De Qualité)

Composants Principaux

- ① Bouton D'alimentation
- ② Lumière Indicative
- ③ Date
- ④ Personnalisation
- ⑤ Sortie Papier
- ⑥ Cutter
- ⑦ Stockage D'étiquettes
- ⑧ Type-c



★Stockage d'étiquettes

Cliquez une fois pour imprimer la date du jour, pas besoin de se connecter à l'APP.

★Bouton de Personnalisation

Connectez-vous à l'imprimante dans l'APP « MakeID-Life » avant le réglage initial ou si vous avez besoin de modifier le contenu personnalisé. Après un réglage réussi, cliquez sur le bouton de Personnalisation pour imprimer le contenu personnalisé, pas besoin de se connecter à l'APP à chaque fois pour cette opération.

★État de Lumière Indicative

VERT: complètement chargé/impres-
sion/alimentation/veille/prêt

JAUNE: en charge

ROUGE: capot ouvert/consommables mal
installés

★Instruction de charge

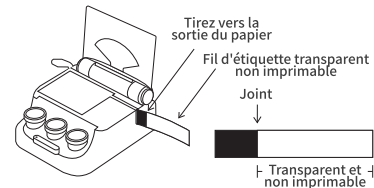
Entrée Type-C

Entrée de 5V \equiv 2A pour charger, ce produit
n'est pas équipé d'un adaptateur secteur,
utilisez simplement une prise de charge
standard de type C.

Comment installer les consommables ?

Veuillez utiliser l'étiquette officielle
MakeID, sinon cela pourrait endommager
l'imprimante ou entraîner une mauvaise
impression.

Étape 1: Lorsque vous utilisez une
nouvelle étiquette, tirez le ruban transpar-
ent jusqu'à la marque de ligne horizontale.



Étape 2: Fermez le capot supérieur et
appuyez sur le cutter pour couper, puis
modifiez et imprimez dans l'App.
(l'indicateur rouge signifie une installation
incorrecte des consommables)

Comment connecter votre téléphone mobile à l'imprimante ?

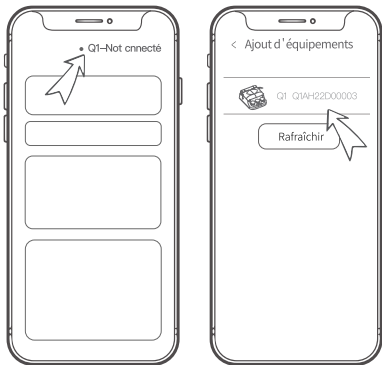
Ouvrez l'APP et connectez-vous à l'imprimante (n'oubliez pas d'accorder l'autorisation Bluetooth)

L'imprimante doit télécharger l'APP, connectez-vous à l'imprimante dans l'APP plutôt qu'au Bluetooth dans le système téléphonique.

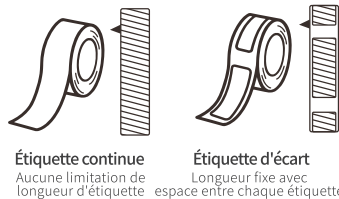
Étape 1: Ouvrez l'APP, recherchez et connectez-vous à l'imprimante (n'oubliez pas d'accorder l'autorisation Bluetooth)

Étape 2: Sélectionnez le type d'imprimante pour la première utilisation.

Étape 3: Cliquez sur en haut à droite de l'APP pour rechercher l'appareil, puis cliquez pour vous connecter.



Comment imprimer correctement les étiquettes ?



Imprimer l'étiquette continue

1. Créez une nouvelle étiquette sur la page d'accueil de l'APP et choisissez l'étiquette continue.
2. Cliquez sur "A" pour modifier le texte et sur "T" pour changer la police.
3. Cliquez sur "🌀" pour ajouter d'autres

4. Cliquez sur "Imprimer" pour imprimer. Appuyez sur le bouton Cutter pour couper l'étiquette.

Imprimer l'étiquette d'écart

1. Créez une nouvelle étiquette sur l'accueil de l'APP et choisissez l'étiquette d'écart.
2. Sélectionnez la taille de l'étiquette (Conseils: une mauvaise taille peut entraîner une impression mal placée)



3. Cliquez sur "A" pour modifier le texte.
4. Cliquez sur l'icône "Imprimer", et choisissez le nombre d'étiquettes à imprimer.



Comment coller l' étiquette ?

Étape 1: Décollez le papier du dos de l'étiquette.

Décoller par le milieu



Étape 2: Collez-le sur un objet sec et lisse.

Remarques de consommables thermiques

1. Ne le collez pas à l'endroit où vos mains sont souvent touchées, la sueur et la friction feront disparaître l'écriture;
2. Ne laissez pas l' étiquette entrer en contact avec des liquides chimiques pendant une longue période, tels que du savon liquide, du détergent à lessive et du savon à vaisselle, etc., sinon cela raccourcira la durée de vie de l'étiquette.;
3. N'essuyez pas l'étiquette avec des produits de nettoyage contenant de l'alcool.
4. Tenir à l'écart des températures élevées ou des expositions au soleil, ce qui rendra la couleur de l'étiquette plus claire.

Conclusion : L'impression thermique sans encre est une technologie d'impression spéciale. En cas d'utilisation incorrecte, la couleur de l'étiquette s'estompera. Veuillez utiliser l'étiquette dans un endroit sec et lisse à température ambiante et qui n' est pas souvent touché.

Résolutions des problèmes courants

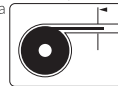
1.Impossible de se connecter à l'imprimante avec le téléphone

- A:** Veuillez vérifier l'imprimante est allumée et si le Bluetooth est activé
- B:** Veuillez vérifier si l'APP accepte toutes les autorisations. (Uniquement pour garantir la connexion, aucun risque de confidentialité)
- C:** Veuillez éteindre l'imprimante, désinstaller et réinstaller l'APP, accepter toutes les autorisations pour vous reconnecter..

2.Le indicateur rouge de l'imprimante clignote

- A:** Veuillez vérifier si l'étiquette a été insérée dans l'imprimante et correctement installée (lorsque vous utilisez une nouvelle étiquette, veuillez retirer le ruban transparent, puis tirez l'étiquette jusqu'à la marque de ligne. Reportez-vous à la figure ci-dessous.)

- B:** Veuillez vérifier si le capot supérieur bien fermé.



3.Impression anormale



impression normale



impression anormale



impression salissante

A : Redémarrez l'imprimante. Déconnectez-vous de l'APP et réessayez.

B : Redémarrez l'imprimante. Désinstallez et réinstallez l'APP et réessayez

Si vous ne parvenez toujours pas à résoudre le problème, veuillez nous contacter par e-mail: Jryx@jingjingfun.com

4.Impression floue

A: L'utilisation à basse température peut entraîner une impression floue, la meilleure température d'utilisation est de 10 °C-35 °C.

B: Essayez de régler la densité d'impression la plus élevée en cliquant sur « Densité de l'imprimante » dans « Paramètres de gestion »

C: La tête d'impression est peut être sale, veuillez essuyer délicatement avec de l'alcool et attendez 2 minutes avant de l'utiliser à nouveau.

Garantie de trois ans par MakeID

Le produit bénéficie d'une période de garantie de 3 ans à compter de la date d'achat. Pendant la période de garantie, MakeID réparera ou remplacera votre produit gratuitement en raison de problèmes de qualité et de fonctionnement.

★ Pour réparer ou remplacer votre produit pendant la période de garantie, vous devez fournir le numéro de commande, vos coordonnées et les détails d'expédition : nom, téléphone, adresse complète.

★ Le produit retourné doit être dans leur emballage complet. MakeID n'assumera aucune responsabilité pour les produits perdus ou endommagés par les clients lors de l'expédition.

★ Le produit doit être utilisé en stricte conformité avec ce manuel, MakeID ne sera pas responsable des problèmes causés par un accident, une mauvaise utilisation, une modification ou une négligence.

★ Les imprimantes d'étiquettes MakeID sont exclusivement conçues pour le papier d'étiquettes MakeID. Cette garantie ne couvre pas les pannes ou les dommages causés par l'utilisation de papiers d'étiquettes tiers.

★ Cette garantie n'affecte pas vos droits légaux en tant que consommateur.

Si vous ne parvenez toujours pas à résoudre le problème, veuillez nous contacter par e-mail:
jryx@jingjingfun.com

Instrucciones de la Impresora de Etiquetas de Q1-A HD

Español

¿Cómo Obtener la APP?

Escanee el código QR para descargar la APP directamente, o puede ir a Android/Apple APP store para buscar "MakeID-Life" para descargar.



DERECHOS: Todos los derechos de este manual están reservados por MakeID. Queda prohibido compartir, traducir o modificar el contenido de este manual sin el permiso de MakeID.

MARCAS REGISTRADAS: La marca comercial de MakeID ha sido registrada en los Estados Unidos, Europa y otros lugares, y todas las demás marcas comerciales son propiedad de sus propietarios respectivos.



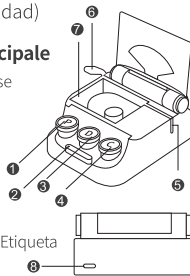
Lista de la Caja

(sujeta a la actualidad)

- 1* Impresora
- 1* Cable
- 1* Papel De Etiqueta
- 1* Folleto De Instrucción
(Con Tarjeta De Garantía
Y Certificado De Calidad)

Componentes Principale

- ① Encenderse/apagarse
- ② Indicador
- ③ Fecha
- ④ Personalización
- ⑤ Salida De Papel
- ⑥ Cortadora
- ⑦ Almacenamiento De Etiqueta
- ⑧ Type-C



★El botón de Fecha

Un clic en el botón de la Fecha para imprimir la fecha de hoy. No es necesario conectarse a la APP para esta operación.

★El botón de Personalización

Conéctese a la impresora en la APP "MakelD-Life" antes de la configuración inicial o si necesita cambiar el contenido personalizado. Después de la configuración exitosa, haga clic en el botón de personalización para imprimir el contenido personalizado. No es necesario conectarse a la APP cada vez para esta operación.

★Estados del indicador

VERDE: cargando completamente/imprimiendo/papel entrando/esperando/listo
AMARILLO: está cargando
ROJO: cubierta abierta/etiquetas instaladas incorrectamente

★Instrucciones de carga

Entrada de Tipo-C

5V=2A entrada para cargarse. El producto no viene con un adaptador de corriente. Un enchufe de carga de Tipo-C estándar es suficiente.

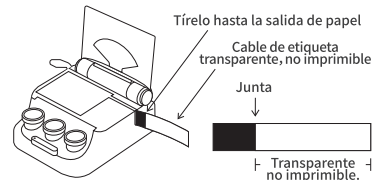
Batería: 7.4V/500MAH. Se tarda 1.5 horas para cargarse completamente. Cárguelo en intervalos de 3 meses durante largos períodos de no uso para que la batería de litio no se desgaste naturalmente con el tiempo y no se pueda cargar.

Consejos: Pulse prolongadamente el botón de Encenderse/Apagarse para apagar la impresora, o déjela por 30 minutos para que se apague automáticamente.

¿Cómo Instalar las Etiquetas?

Use las etiquetas oficiales de MakelD, de lo contrario podría causar daños en la impresora o una mala impresión.

Paso 1: Cuando use un nuevo rollo de etiqueta, tire del cable de etiqueta transparente hasta la salida de papel.



Paso 2: Cierre la cubierta, y edite e imprima en la APP. (Si la etiqueta está instalada incorrectamente, el indicador estará en rojo)bearbeiten und drucken.(Der Indikator ist rot,wenn das Gebrauchsmaterial nicht korrekt installiert ist)

¿Cómo Conectar su Móvil a la Impresora?

Abra la APP y conéctese a la impresora (recuerde conceder el permiso de Bluetooth)

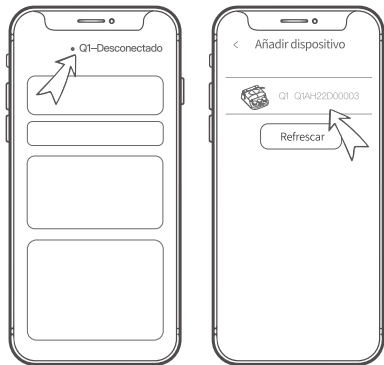
Se requiere la APP "MakeID-Life" para usar la impresora. Conéctese a la impresora en la APP en lugar del Bluetooth en el sistema móvil.

Paso 1: Abra la APP, busque y conéctese a la impresora (recuerde conceder el permiso de Bluetooth)

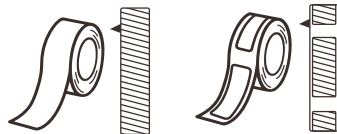
Paso 2: Seleccione el tipo de la impresora para los primeros usuarios.

Paso 3: Cliquee en la parte superior derecha de la APP para buscar el dispositivo, y luego haga clic para conectarse.

Comment imprimer correctement les étiquettes ?



¿Cómo Imprimir la Etiqueta?



Etiqueta Continua

Sin limitación de la longitud de la etiqueta

Etiqueta Discontinua

Limitación fija de la longitud de la etiqueta con espacio entre cada etiqueta.

Imprimir Etiqueta Continua

1. Cree una nueva etiqueta en la página de inicio de la APP y elija la etiqueta continua.
2. Cliquee "A" para editar el texto, y "T" para cambiar el tipo de letra.
3. Cliquee "📎" para añadir más iconos.
4. Cliquee "Imprimir" para imprimir, y luego presione el botón de cortadora para cortar la etiqueta.

Imprimir Etiqueta Discontinua

1. Cree una nueva etiqueta en la página de inicio de la APP y elija la Etiqueta Discontinua.
2. Seleccione el tamaño de la etiqueta (Consejos: El tamaño incorrecto puede resultar en una impresión fuera de lugar.)



3. Cliquee "A" para editar el texto.
4. Cliquee el "Imprimir" icono, y elija cuántas etiquetas por imprimir.

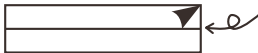


Ya que la primera etiqueta discountinua identifica la posición de la etiqueta, y puede que no se imprima completamente. Le sugerimos que imprima 2 o 3 etiquetas la primera vez cuando imprima. El efecto de impresión será bueno a partir de la segunda. (La posición de la etiqueta se volverá a identificar cuando se sustituyan la etiqueta discontinua o se abra la cubierta de la impresora.)

¿Cómo Usar la Etiqueta?

Paso 1: Retire el papel protector de la parte posterior de la etiqueta.

Pélelo desde el medio



Paso 2: Pegue la etiqueta en cualquier objeto seco y liso.

Aviso de Uso de Materiales Térmicos

1. No se pegue en el lugar donde sus manos se tocan a menudo. El sudor y la fricción hacen que las impresiones se desvanezca.
2. No deje que la etiqueta entre en contacto con líquidos químicos como jabón líquido, detergente etc., por mucho tiempo, de lo contrario acortará la vida del uso de la etiqueta.
3. No limpie la etiqueta con artículos de limpieza a base de alcohol.
4. Manténgalo alejado de las altas temperaturas o de la exposición al sol, ya que de lo contrario se aclarará el color de la etiqueta.

Conclusión: La impresión térmica sin tinta es una tecnología de impresión especial. Si se usa de forma incorrecta, el color de las impresiones se desvanecerá. Use la etiqueta a temperatura ambiente, en lugares secos y lisos que no se toquen a menudo.

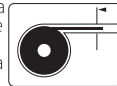
Soluciones de Problemas Comunes

1.No se puede conectar a la impresora con el móvil.

- A:** Asegúrese de que la impresora esté encendida y que el Bluetooth también se haya activado.
- B:** La APP acepta todos los permisos. (Solo para garantizar la conexión, sin riesgos de privacidad)
- C:** Apague la impresora, desinstale y vuelva a instalar la APP y acepte todos los permisos antes de conectarse nuevamente.

2.El indicador rojo de la impresora parpadea.

- A:** Asegúrese de que la etiqueta esté en la impresora y instalada correctamente. (Cuando use una nueva etiqueta, retire el cable de etiqueta transparente y luego tire de la etiqueta hasta la marca de línea. Véase a la siguiente figura.)
- B:** Si la cubierta superior de la impresora está bien cerrada.



3.Impresión anormal



Impresión Normal



Impresión Anormal



Impresión Desordenada

A: Reinicie la impresora. Cierre la APP e inténtelo de nuevo.

B: Reinicie la impresora. Desinstale y vuelva a instalar la APP e inténtelo de nuevo. Si sigue sin resolver el problema, póngase en contacto con el servicio de atención al cliente de la tienda donde compró el producto.

4.Impresión borrosa

- A:** El uso en condiciones de baja temperatura puede resultar en una impresión borrosa. Rango de temperatura recomendado: 10 °C-35 °C.
- B:** Conéctese a la impresora, y ajústase a la densidad de impresión más alta haciendo clic en Densidad de Impresora en la Gestión de Dispositivos, e inténtelo de nuevo.
- C:** El cabezal de la impresora puede estar sucio, limpie el cabezal suavemente con alcohol, y espere 2 minutos antes de usarla de nuevo.

Tres Años de Garantía por MakeID

Nuestros productos están garantizado por un período de tres años a partir de la fecha de compra. Durante el período de garantía, MakeID reparará su producto de forma gratuita debido a problemas de calidad y funcionalidad.

★Para reparar o sustituir su producto dentro del período de garantía, debe proporcionar el número de pedido, sus datos de contacto, y los datos de envío, que incluyen las informaciones sobre su nombre, número de teléfono, dirección completa.

★Los productos devueltos a MakeID deben estar en su embalaje completo. MakeID no tendrá ninguna responsabilidad por los productos perdidos o dañados por los clientes durante el envío.

★El producto debe usarse estrictamente de acuerdo con las instrucciones proporcionadas. MakeID no será responsable de ningún problema causado por accidente, mal uso, modificación o negligencia.

★La impresora de etiquetas de MakeID están diseñadas exclusivamente para el uso de papeles de etiqueta de MakeID. Esta garantía no cubre ninguna falla o daño causado por el uso de papeles de etiqueta de terceros.

★Esta garantía no afecta sus derechos legales como un(a) consumidor(a).

Si necesita más ayuda, contáctenos:
jryx@jingjingfun.com

Istruzioni per la Stampante di Etichette dell'Q1-A HD Italiano

Come ottenere l'APP?

Scansiona il codice QR qui sotto per scaricare direttamente l'APP, oppure puoi andare su Android/Apple APP Store per cercare "MakeID-Life" da scaricare.



Tutti i diritti su questo manuale sono riservati da MakeID. Qualsiasi condivisione, traduzione o modifica del contenuto di questo manuale senza il permesso di MakeID è proibito.



Elenco caselle

(soggetto all'attualità)

1* Stampante

1* Cavo

1* Carta Per Etichette

1* Libretto Di Istruzioni

(Con Certificato Di Garanzia

E Certificato Di Qualità)

Componenti principali

① Accensione/spegnimento

② Indicatore

③ Data

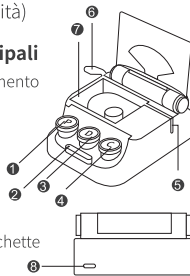
④ Personalizzazione

⑤ Uscita Carta

⑥ Taglierina

⑦ Memorizzazione Etichette

⑧ Type-C



★Il pulsante della data

un clic sul pulsante della data per stampare la data odierna. Non c'è bisogno di collegarsi all'APP per questa operazione.

★Il pulsante di personalizzazione

collegare alla stampante nell'APP "MakelD-Life" prima dell'impostazione iniziale o se è necessario modificare il contenuto personalizzato. Dopo aver impostato correttamente, fare clic sul pulsante di personalizzazione per stampare il contenuto personalizzato. Non c'è bisogno di connettersi all'APP ogni volta per questa operazione.

★Stati degli indicatori

VERDE: carica completa/stampa/alimentazione carta/standby/pronta

GIALLO: carica

ROSSO: coperchio aperto/etichetta installata in modo errato

★Istruzioni per la ricarica

Ingresso di Tipo-C

5V \equiv 2A input per la ricarica. Il prodotto non viene fornito con un alimentatore. È sufficiente una spina di ricarica di Tipo-C standard.

Batteria: 7,4 V/500 MAH. Ci vogliono 1,5 ore per essere completamente caricata.

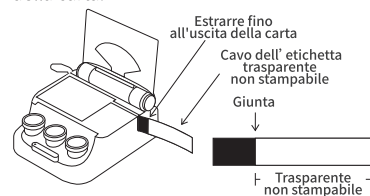
Si prega di caricare a intervalli di 3 mesi per lunghi periodi di inutilizzo in modo che la batteria al litio non si esaurisca naturalmente nel tempo. erschöpft zu sein.

Suggerimenti: premere a lungo il pulsante di accensione/spegnimento per spegnere la stampante o lasciarla per 30 minuti per lo spegnimento automatico.

Come installare le etichette?

Si prega di utilizzare le etichette ufficiali MakelD, altrimenti potrebbero causare danni alla stampante o una scarsa stampa.

Passaggio 1: Quando si utilizza un nuovo rotolo di etichette, estrarre il cavo dell'etichetta trasparente fino all'uscita della carta.



Passaggio 2: Chiudere il coperchio superiore, quindi modificare e stampare nell'APP. (Se l'etichetta è installata in modo errato, l'indicatore sarà di colore rosso)

Come collegare il cellulare alla stampante?

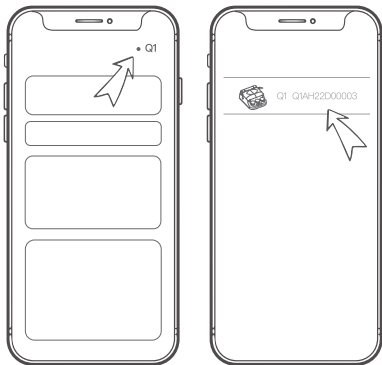
Aprire l'APP e connettersi alla stampante (ricordarsi di concedere l'autorizzazione Bluetooth)

Per utilizzare la stampante è necessaria l'APP "MakeID-Life". Connettiti alla stampante nell'APP anziché al Bluetooth nel sistema di cellulare.

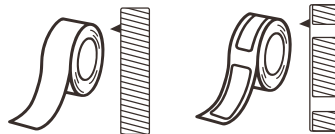
Passaggio 1: Aprire l'APP, cercare e connettersi alla stampante (ricordarsi di concedere l'autorizzazione Bluetooth).

Passaggio 2: Selezionare il tipo di stampante per i nuovi utenti.

Passaggio 3: Fare clic sulla parte in alto a destra dell'APP per cercare il dispositivo, e poi fare clic per connettersi.



Come stampare l'etichetta?



Etichetta continua

Nessuna limitazione sulla lunghezza dell'etichetta

Etichetta discontinua

Lunghezza fissa dell'etichetta con spazio tra ogni etichetta.

Stampare etichetta continua

1. Creare nuova etichetta nella home page dell'APP e scegliere l'etichetta continua.
2. Fare clic su "A" per modificare il testo e su "T" per cambiare il carattere.
3. Fare clic su "🎨" per aggiungere altre icone.
4. Fare clic su "Stampa etichetta" per stampare. Premere il pulsante Taglierina per tagliare l'etichetta.

Stampare etichetta discontinua

1. Creare Nuova Etichetta nella home page dell'APP e scegliere l'Etichetta discontinua.
2. Selezionare la dimensione dell'etichetta (Suggerimenti: una dimensione errata può causare una stampa fuori posto)



3. Fare clic su "A" per modificare il testo.
4. Fare clic sull'icona Stampa e scegliere quante etichette stampare.



Poiché la prima etichetta discontinua identifica la posizione dell'etichetta e potrebbe non essere stampata completamente. Ti consigliamo di stampare 2 o 3 etichette alla prima stampa. L'effetto di stampa sarà a posto dal secondo. (La posizione dell'etichetta deve essere identificata nuovamente quando l'etichetta discontinua viene sostituita o il coperchio della stampante viene aperto.)

Come utilizzare l'etichetta?

Passaggio 1: Rimuovere la carta posteriore dal retro dell'etichetta.

Sbucciare dal centro



Passaggio 2: Incollare l'etichetta su qualsiasi oggetto asciutto e liscio.

Avviso di utilizzo dei materiali termici

1. Si prega di non attaccare l'etichetta nel punto in cui le mani si toccano spesso. Il sudore e l'attrito fanno sbiadire le stampe.
2. Non lasciare l'etichetta a contatto con liquidi chimici per molto tempo, come sapone liquido, detersivo per bucato e detersivo per piatti, ecc., altrimenti ne ridurrà la durata.

3. Si prega di non pulire l'etichetta con prodotti per la pulizia a base di alcol.
4. Tenere lontano dalle alte temperature o dall'esposizione al sole, altrimenti il colore dell'etichetta sarà più chiaro.

Conclusione: la stampa termica senza inchiostro è una tecnologia di stampa speciale. Se utilizzato in modo errato, il colore della stampa sbiadirà. Si prega di utilizzare l'etichetta a temperatura ambiente, in luoghi asciutti e lisci che non vengono toccati spesso.

Risoluzione dei problemi comuni

1. Impossibile connettersi alla stampante con il cellulare.

A: Assicurati che la stampante sia accesa e che anche il Bluetooth sia stato attivato.

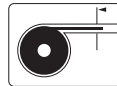
B: L'APP accetta tutte le autorizzazioni. (Solo per garantire la connessione, nessun rischio per la privacy)

C: Spegnerla stampante, disinstallare e reinstallare l'APP e accettare tutte le autorizzazioni per connettersi nuovamente.

2. L'indicatore rosso della stampante lampeggia.

A: Assicurarsi che l'etichetta sia stata inserita nella stampante e che sia installata correttamente (quando si utilizza una nuova etichetta, rimuovere il cavo trasparente dell'etichetta, quindi tirare l'etichetta fino al segno della linea. Fare riferimento alla figura seguente.)

B: Il coperchio superiore della stampante è ben chiuso.



3. Stampa anormale

MakelD

Stampa Normale

MakelD

Stampa Anormale



Stampa Disordinata

A: Riavviare la stampante. Eliminare l'App e riprovare.

B: Riavviare la stampante. Disinstallare e reinstallare l'App e riprovare.

Se non riesci ancora a risolvere il problema, contattare il servizio clienti dal negozio in cui hai acquistato il prodotto.

4. Stampa sfocata

A: L'uso di una situazione a bassa temperatura può provocare una stampa sfocata. Intervallo di temperatura consigliato: 10 °C -35 °C.

B: Connettersi alla stampante, regolare la densità di stampa più alta facendo clic su "gestione dei dispositivi" - "densità della stampante" e riprovare.

C: La testa della stampante potrebbe essere sporca. Si prega di asciugare delicatamente la testa di stampa con alcol e attendere 2 minuti prima di usarlo di nuovo.

Garanzia di tre anni di MakeID

I nostri prodotti sono coperti da un periodo di garanzia di tre anni dalla data di acquisto. Durante il periodo di garanzia, MakeID riparerà il tuo prodotto gratuitamente a causa di problemi di qualità e funzionalità.

★ Per riparare o sostituire il tuo prodotto entro il periodo di garanzia, è necessario fornire il numero d'ordine, i dettagli di contatto e i dettagli di spedizione, che includono il tuo nome, telefono e indirizzo completo.

★ I prodotti restituiti a MakeID devono essere nella confezione completa. MakeID non si assumerà alcuna responsabilità per prodotti persi o danneggiati dai clienti durante la spedizione.

★ Il prodotto deve essere utilizzato rigorosamente secondo le istruzioni fornite. MakeID non sarà responsabile per eventuali problemi causati da incidenti, uso improprio, modifica o negligenza.

★ Le stampanti per etichette MakeID sono progettate esclusivamente per l'uso di carte per etichette MakeID. Questa garanzia non copre eventuali guasti o danni causati dall'uso di etichette di terze parti.

★ Questa garanzia non pregiudica i tuoi diritti legali come consumatore.

In caso di ulteriore assistenza, si prega di contattare: [: jryx@jingjingfun.com](mailto:jryx@jingjingfun.com)

Q1-A HD 快速操作指南

中文繁體

如何獲取APP?

掃描下方二維碼直接下載APP, 或前往谷歌/蘋果應用商店搜索“MakeID-Life”下載APP。



權利: MakeID公司擁有對本說明書的所有權, 沒有MakeID公司的許可禁止分享, 翻譯和修改本說明書內容。

商標: MakeID商標已經在美國歐洲等地區註冊, 所有其他商標均屬於其各自所有者。



RoHS



UK
CA



裝箱清單

(以實物為準)

打印機1臺

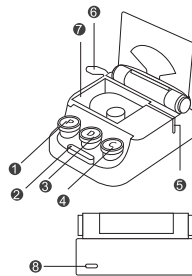
數據線1根

標籤1卷

使用指南(內含保修卡、合格證)1份

打印機主要部件

- 1 開/關機鍵
- 2 指示燈
- 3 日期鍵
- 4 自定義鍵
- 5 出紙口
- 6 切刀
- 7 標籤倉
- 8 Type-C充電口



★日期鍵

無需連接APP, 點擊一次則列印當天日期。

★自定義鍵

首次設定或需要更改自定義內容時, 進入井井標記APP連接機器後進行設定, 設定成功後, 點擊自定義鍵即可列印出已設定內容, 無需每次都連接APP。

綠燈: 充電完畢/列印中/進紙中/待機/準備就緒

黃燈: 充電中

紅燈: 上蓋打開/耗材未正確安裝。

★充電說明

Typ-C 輸入介面

5V \square 2A 輸入充電, 本產品不配備電源適配器, 使用標準的Type-C充電插頭即可。

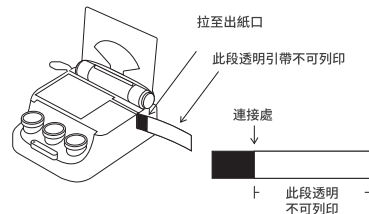
電池: 7.4V/500MAH, 預計1.5小時可充電完成。

長時間不使用請間隔3個月充一次電, 以免鋰電池長時間自然損耗無法充電。

如何安裝耗材?

打印機請使用MakeID官方標籤, 否則會損壞打印機或造成列印不良的情況。

步驟1: 使用全新標籤時, 將透明引帶全部拉出至出紙口。



步驟2: 關閉上蓋, 即可在APP中編輯打印(耗材未正確安裝, 機器會提示紅燈)。

手機如何連接打印機？

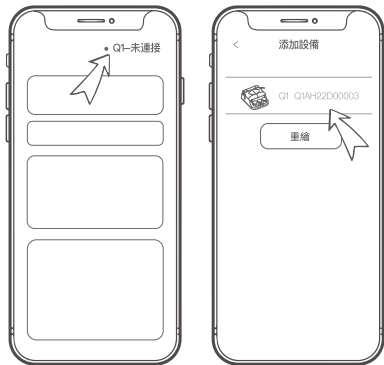
打開APP，連接機器（記得打開藍牙許可權哦~）

打印機需要下載APP，在APP內連接使用，請勿在手機系統中連接藍牙。

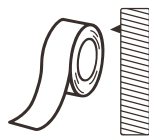
步驟1:打開APP，蒐索連接機器（記得打開藍牙許可權喲~）。

步驟3:第一次使用時，請選擇對應機型。

步驟4:點擊APP右上角蒐索設備，連接機器。

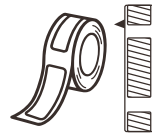


如何正確打印標籤？



連續標籤

標籤列印長度不受限制



間隙標籤

每張長度固定
標籤之間有間隙

連續標籤打印

- 1.APP首頁新建紙條，選擇連續標籤。
- 2.點擊“**A**”圖標編輯文字。
點擊“**T**”更換字體。
- 3.點擊“**+**”添加圖標。
- 4.點擊“**打印**”完成列印，按下剪切按鈕切割標籤。

列印間隙標籤

1. APP首頁新建紙條，選擇間隙標籤（確保機器已安裝間隙標籤紙）
2. 選擇對應標籤尺寸（提示：選擇錯誤尺寸，有可能會造成列印內容錯位）



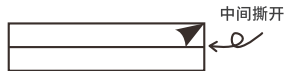
- 3.點擊“**A**”圖標編輯文字
- 4.點擊列印按鈕，選擇列印份數



第一張間隙標籤會識別標籤位置，有可能列印不全，建議首次列印2-3張，第二張開始即可正常列印。
（更換間隙標籤或者開蓋後會重新識別）
提示：列印完成可長按開關機鍵關機，或靜置30分鐘後自動關機。

如何粘貼標籤？

步驟1：從標籤背面撕掉底紙。



步驟2：粘貼到干燥平整的物體上即可。

熱敏耗材使用注意事項

- 1.不要貼在手經常接觸的地方，汗液和摩擦會使字迹變淡。
- 2.請勿長時間讓標籤紙接觸化學性質的液體，例如常用的洗手液、洗衣液、洗潔精，否則會影響保存時長。
- 3.請勿用含有酒精的清潔物品擦拭標籤。
- 4.遠離高溫和暴曬環境，會讓標籤顏色變淺哦~

總結：熱敏無墨列印屬於特殊列印工藝，如使用方法不當，會出現褪色現象。請貼在常溫、乾燥、平整、不用經常觸摸的地方。

普通故障解決方法

1.如果你的手機無法連接機器

- A：請檢查打印機是否開機，藍牙是否打開。
B：請檢查APP是否同意所有許可權（僅保持機器正常連接，無任何隱私風險）
C：請將機器關機，把APP卸載重裝，同意許可權再次嘗試連接。

2.如果你的打印機紅燈閃爍

- A：請檢查機器內是否放入標籤，或者是否正確安裝標籤（全新標籤需要去掉透明引帶，將標籤拉至機器標記處，見下圖。）
B：請檢查上蓋是否蓋好。



3.如果你列印的標籤內容異常



- A：請重啓機器，並完全退出APP後再次嘗試。
B：請重啓機器，將APP卸載重裝後再次嘗試。
如果嘗試多次無法解決你的問題，請通過購買平臺聯系客服為你提供幫助。

4.如果你的打印機列印不清晰

- A：請檢查機器是否在溫度過低的環境使用，最佳使用溫度為10°C-35°C
B：請在“設備管理”點擊“打印機濃度”調高到最高再嘗試。
C：可能打印頭髒污，請用酒精輕輕擦拭打印頭等待2分鐘後再次使用。

MakeID三年質保

您購買的打印機從購買之日起有三年的質保期，質保期內因為質量和功能的問題，MakeID將為您提供免費的維修服務

★在保修期內需要維修或更換您的產品，需要您提供訂單號、詳細聯繫方式和送貨詳情：姓名、電話、完整地址。

★退回到MakeID的產品需要有完整的包裝，MakeID對客戶在運輸過程中遺失或損壞的產品不承擔任何責任。

★產品必須嚴格按照所提供的操作說明使用。MakeID對因事故、誤用、修改或疏忽造成的問題不承擔任何責任。

★MakeID標籤打印機專為MakeID標籤紙而設計，因使用協力廠商標籤紙而引起的故障或損壞，不在質保範圍內。

★此質保不會影響您作為消費者的合法權力。

根據低功率射頻器材技術規範：

取得審驗證明之低功率射頻器材，非經核准公司、商號或使用者均不得擅自變更頻率、加大功率或變更原設計之特性及功能。低功率射頻器材之使用不得影響飛航安全及幹擾合法通信；經發現有幹擾現象時，應立即停用，並改善至無幹擾時方得繼續使用。前述合法通信，指依電信管理法規定作業之無線電通信。低功率射頻器材須忍受合法通信或工業、科學及醫療用電波輻射性電機設備之幹擾，工業、科學及醫療用電波輻射性電機設備之幹擾。

设备名称: 井井标签机 Equipment name		型號 (型式) : Q1-A HD Type designation(Type)				
	限用物質及其化學符號/ Restricted substances and its chemical symbols					
	鉛 Lead (Pb)	汞 Mercury (Hg)	鎘 Cadmium (Cd)	六價鉻 Hexavalent chromium (Cr ^{VI})	多溴聯苯 Polybrominated biphenyls (PBB)	多溴二苯醚 Polybrominated diphenyl ethers (PBDE)
電路板	-	○	○	○	○	○
塑膠外殼	○	○	○	○	○	○
金屬板	○	○	○	○	○	○
螺絲	○	○	○	○	○	○
線材	○	○	○	○	○	○
備考1: “○”係指該項限用物質之百分比含量未超出百分比含量基準值。 Note1: “○”indicates that the percentage content of the restricted substance does not exceed the percentage of reference value of presence. 備考2: “-”係指該項限用物質為排除項目。 Note2: The “-”indicates that the restricted substance corresponds to the exemption.						

Q1-A HD 라벨 프린터 사용안내

한국어

APP 다운로드

아래 QR코드를 스캔하여 직접 앱을 다운로드하거나, 구글/애플 앱스토어에 가서 'MakeID-Life'를 검색한뒤 앱을 다운로드 받으세요.



소유권: MakeID회사는 본 설명서에 대한 소유권을 가지며 MakeID회사의 허락이 없이 본 설명서의 내용을 공유, 번역 및 수정하는 것을 금지합니다.

상표: MakeID 상표는 이미 미국 유럽 등지에 등록되어 있으며, 모든 기타 상표는 그 소유자가 가집니다..



RoHS



UK
CA

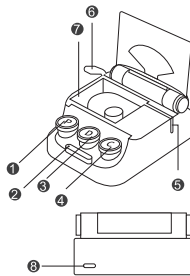


제품 구성 (실물로 기준)

프린터 *1대
충전케이블 *1개
라벨 용지 카트리지 *1묶음
사용 안내서(보증서, 합격증서 포함) *1부

프린터 주요 부품

- ① 전원버튼
- ② 지시등
- ③ 달력 버튼
- ④ 사용자 지정 버튼
- ⑤ 출력구
- ⑥ 커터
- ⑦ 라벨 용지함
- ⑧ Type-C 충전구



★달력 버튼

APP과 연결할 필요 없이 한번 클릭하면 당일
일자로 프린팅.

★사용자 지정 버튼

처음 설치하거나 사용자 지정 내용을 변경할 경우
APP인 “MakeID-Life”에서 기계에 접속한 후
설정하며 설정이 완료되면 사용자 지정 버튼을
클릭하여 설정된 내용을 출력할 수 있으며 매번
APP에 접속하지 않아도 됩니다.

★지시등 상태 설명

녹색 표시 등: 충전완료/ 프린팅 중/ 용지 투입
중/대기중/ 준비 완료
주황색 표시 등: 충전 중
빨간색 표시 등: 덮개 열림/ 소모품이 정확하게
설치되지 않음

★충전 설명

TYPE-C 입력 접속구
5V ≡ 2A 충전, 본 제품은 전원 어댑터가
동봉되지 않으며 표준 TYPE-C 충전구를
사용하시면 됩니다.

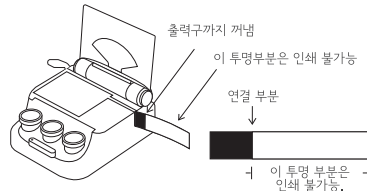
배터리: 7.4V/500MAH, 예상 충전완료 시간은
1.5입니다.
장기간 사용하지 않을 경우에는 3개월 간격으로
충전해 주시여 리튬 배터리의 장시간 미사용으로
인한 자연소모를 방지하여 주세요.

제시: 출력완료후 전원버튼을 길게 눌러서 끄거나
대기 30분후 자동꺼짐.

어떻게 소모품을 설치합니까?

프린터는 MakeID 공식 라벨지를 사용하십시오.
그렇지 않으면 프린터가 파손되거나 인쇄 불량
발생할 수 있습니다.

1: 새로운 라벨 용지를 사용할 때
투명용지부분을 모두 출력구까지 당겨서 설치해
주십시오.



2: 윗커버를 닫으시면 APP에서 편집하고
출력하실 수 있습니다.
(소모품이 올바르게 설치되지 않으면 기계에 빨간
표시 등이 켜집니다.)

핸드폰은 어떻게 프린터를 연결합니까?

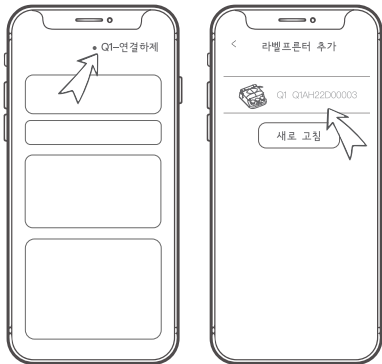
APP을 열고 기계를 연결하십시오.
(블루투스 권한을 켜 주십시오.)

프린터는 APP인“MakelD-Life” 다운로드하여
APP 내에서 접속하여 사용하십시오. 핸드폰
시스템에서 블루투스를 접속하지 마십시오.

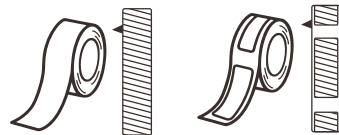
1: APP을 열고 연결 설비를
검색하십시오.(블루투스 권한을 켜 주십시오.)

2: 처음 사용 시, 해당 기계의 모델을 선택해
주십시오.

3: APP 우측상단 장치검색 버튼을 누르고
기계를 연결하십시오.



라벨지를 어떻게 올바르게 출력합니까?



연속라벨

라벨프린터는
길이제한 없음

구간라벨

용지마다 길이가 일정하며
라벨 사이에 간격이 있음.

연속라벨 출력하기

- 1.APP 초기 화면에서 쪽지를 새롭게 만들어
연속라벨을 선택하십시오.
- 2.“A”를 누르면 글씨를 편집하고 “T”를
누르면 글자체를 변경할 수 있습니다.
- 3.“☁”를 누르면 아이콘을 첨가합니다.
- 4.“인쇄”를 누르면 출력 완성하고 잘라내기
버튼을 누르면 라벨을 잘라냅니다.

구간라벨을 출력하기

- 1.APP초기화면에서 쪽지를 새롭게 만들어
구간라벨을 선택하십시오. (기계에 구간라벨지
- 2.해당 라벨 사이즈를 선택하십시오.(Tip:
잘못된 사이즈를 선택하면 출력 내용이 어긋날



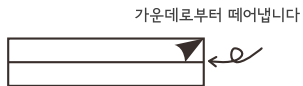
- 3.“A”를 누르면 문자를 편집할 수 있습니다.
- 4.인쇄 버튼을 누르면 인쇄 부수를 선택할 수
있습니다.



첫 장의 구간라벨은 라벨 위치를 인식하여
인쇄가 미비할 수 있으므로 처음에는 2-3장
프린트할것을 권장드립니다, 두 번째 장부터는
정상출력이 가능합니다. (구간라벨 교체 또는
커버 오픈 후 재인식.)

라벨을 어떻게 붙입니까?

1: 라벨의 뒷면의 바탕용지를 떼어냅니다.



2: 건조하고 평평한 물체에 붙이면 됩니다.

열민감 소모품 사용 주의사항

1. 손이 자주 닿는 곳에 붙이지 마세요, 땀과 마찰로 인하여 글씨가 얼어집니다.
2. 라벨에 장시간 화학성 액체를 접촉하지 마십시오. 예: 손 세정제, 빨래세제, 주방세제 등 보관기간에 영향을 줍니다.
3. 알코올이 함유된 청결 용품으로 라벨을 닦지 마십시오.
4. 고온과 햇볕이 내리쬐는 환경은 피해주세요, 라벨의 컬러를 얼어지게 합니다.
결론: 열민감 무잉크 프린터는 특수프린터 공예법에 속해 사용방법이 적절하지 않으면 퇴색 현상이 나타날 수 있습니다. 상온, 건조, 평평하고 자주 만지지 않는 곳에 부착해주시오.

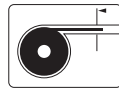
일반 고장 해결 방법

1.핸드폰이 기기와 연결이 안될 때

- A:** 프린터가 켜져 있는지, 블루투스가 켜져 있는지 확인하십시오.
- B:** APP의 모든 권한 동의 여부를 점검하십시오.(기계의 정상적인 연결만 유지되며, 개인정보관련 위험성이 전혀 없음.)
- C:** 기계를 끄고 APP을 제거하고 다시 다운, 권한에 동의한후 다시 연결을 시도해 보십시오.

2.프린터 빨간색 지시 등이 반짝이면

- A:** 기계 안에 라벨이 삽입 되었는지, 또는 라벨이 올바르게 설치되었는지 여부를 점검하십시오.(새로운 라벨은 투명 방진 리드를 제거하고 라벨을 기계 표시부위까지 당겨주세요, 하기 이미지 참고.)
- B:** 윗커버가 잘 닫혔는지 점검하십시오.



3. 인쇄된 라벨내용이 상이



- A:** 기계를 리부팅하고 APP을 종료한 후 다시 시도하십시오.
- B:** 기계를 다시 시작하여 APP을 제거후 다시 다운로드해주세요.
만약 여러 번 시도후 문제해결이 안될시, 구매한 플랫폼을 통해 고객에게 연락하여 도움을
- 4.프린팅이 선명하지 않는 경우**
- A:** 기계가 저온의 환경에서 사용되고 있는지 확인해주세요, 최적의 사용온도 구간은 10°C-35°C 입니다.
- B:** 기계를 연결한 후 "장치관리", "프린터 농도"에서 출력농도를 최고수준으로 높인 후 다시 시도해 주십시오.
- C:** 인쇄헤드가 더러워졌을 수 있으므로 인쇄헤드를 알코올로 가볍게 닦은뒤 2분후 다시 사용하십시오.

MakeID 3년 제품 보증

프린터 구매일로부터 3년 동안 품질 보증 기간이 적용되며, 품질 보증 기간 내에 품질과 기능상의 문제는 징징에서 무상 수리 서비스를 제공할 것입니다.

★보증 기간 내에 제품을 수리하거나 교환시 주문번호, 연락처 및 배송상세: 성함, 전화, 상세 주소를 제공해야 합니다.

★MakeID로 반송된 제품은 완전한 포장에 필요하며, MakeID는 고객이 운송 과정 중에 분실 또는 파손한 제품에 대해 어떠한 책임도 지지 않습니다.

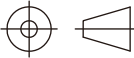
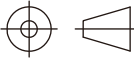


★제품은 반드시 제공한 조작 설명에 따라 엄격하게 사용해야 합니다. MakeID는 사고, 오용, 수정 또는 부주의로 인한 문제에 대해서 어떠한 책임도 지지 않습니다.

★MakeID 라벨 프린터는 MakeID 라벨용지를 위해 설계되었으므로 제3자 라벨용지 사용으로 인한 고장 또는 손상은 품질 보증 범위에서 제외됩니다.

이 품질 보증은 당신의 소비자로서 합법적 권리에 영향을 미치지 않습니다.

만약 추가로 도움이 필요하다면 구매 플랫폼을 통해 고객센터에 연락하여 해결하거나 이메일로 jryx@jingjingfun.com 보내십시오.

Warranty card·Garantiekarte·保証書·Carte de garantie·Tarjeta de garantía·保修卡·수리보증서		
User name Nutzername お名前	Nom d'utilisateur Nombre de usuario 用戶名稱 이용자 이름	
telephone number Telefonnummer 電話	número de teléfono numéro de téléphone 用戶電話 이용자 연락처	
Purchase Date Kaufdatum お買い上げ日	date d'achat Fecha de compra 購買日期 구매 날짜	
Product Type Produktart 機種名	type de produit tipo de producto 產品型號 제품 모델	
serial number Seriennummer シリアルナンバー	numéro de série número de serie 序列號 일련번호	
outgoing inspection Ausgangskontrolle 出荷検査	Inspection sortante inspección saliente 出廠檢測 출고검사	up to standard·bis zum Standard·合格·aux normes está a la altura·合格·합격

Item 〈名称〉	Spec / Value 〈规格/参数〉			Special notes 〈特别备注〉		X.	±1	.X°	±.01		DWG No. 〈图号〉	TITLE 〈标题〉							
Material 〈材料〉	Color: 〈颜色〉	Pure	T=N/A	材质：50g双胶纸，骑马钉	XX.	±2	X.°	±.1		FXD包装图124	Q1-A HD(外贸)								
	Material: 〈材质〉	N/A			XXX.	±3	XX.°	±1		Format size: 〈图框尺寸〉	N/A	SCALE: 〈比例〉	SHEET: 〈表单〉	Rev. 〈版本〉					
	Density: 〈密度〉	N/A			XXXX.	±5	XXX.°	±5		UNIT: 〈单位〉	mm	1:1	1/1	01					
					所示图纸仅适用于井井标记产品生产，未经允许，不得转载或用作它途					APPD: 〈核准〉									
Vol / Wt 〈体积/重量〉	Volume: N/A 〈体积〉								Weight: 〈重量〉					SCALE: 〈比例〉		SHEET: 〈表单〉	Rev. 〈版本〉		
DIMM. 〈尺寸〉	Inside Dimension: 〈内容尺寸〉								Cutter Dimension.: 220*70mm 〈刀模尺寸〉					UNIT: 〈单位〉		mm	1:1	1/1	01
Printing 〈印刷〉	Color: 〈颜色〉								Refer to artwork					APPD: 〈核准〉					
Flexo printing: <input type="checkbox"/> Litho Printing: <input type="checkbox"/> Other: <input checked="" type="checkbox"/> 〈柔性印刷〉 〈胶版印刷〉 〈其他印刷〉			CHK : 〈审核〉																
All package material must meet Customer's RoHS compliant.			DR : 〈制图〉			钟志钟													