



Adoramos que esteja a desfrutar do JLab!
Orgulhamo-nos dos nossos produtos e apoiamo-los totalmente.

GO
TECLADO



A SUA GARANTIA

Todas as reclamações de garantia estão sujeitas à autorização da JLab e segundo o nosso próprio critério. Guarde a prova de compra para garantir a cobertura de garantia.



CONTACTE-NOS

Pode contactar-nos através do email support@jlab.com ou visite-nos em intl.jlab.com/contact

REGISTE-SE HOJE

intl.jlab.com/register

Atualizações de produtos
Dicas de utilização | FAQs e mais

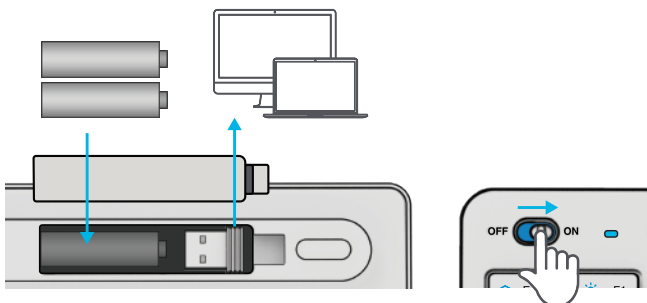
1 LIGAÇÃO AO DONGLE

Instalar as pilhas incluídas

2 pilhas incluídas no pacote

Instalar o dongle 2.4 e ligar o teclado

O GO Keys ligar-se-á automaticamente



2 LIGAR AO BLUETOOTH

Premir Rapidamente CONNECT

Mudar para a ligação preferida:

Roxo = 2.4

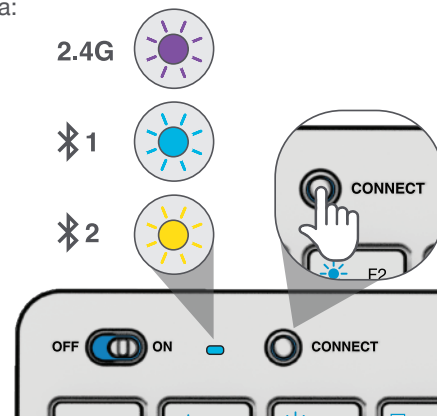
Azul = 1

Amarelo = 2

Premir e manter premido CONNECT

O LED piscará no modo de emparelhamento

Selecione "JLab GO Keys" em definições do dispositivo



Tem um Rato JLab GO?

Leia o código QR para saber como emparelhar ambos os seus dispositivos com apenas um dongle.

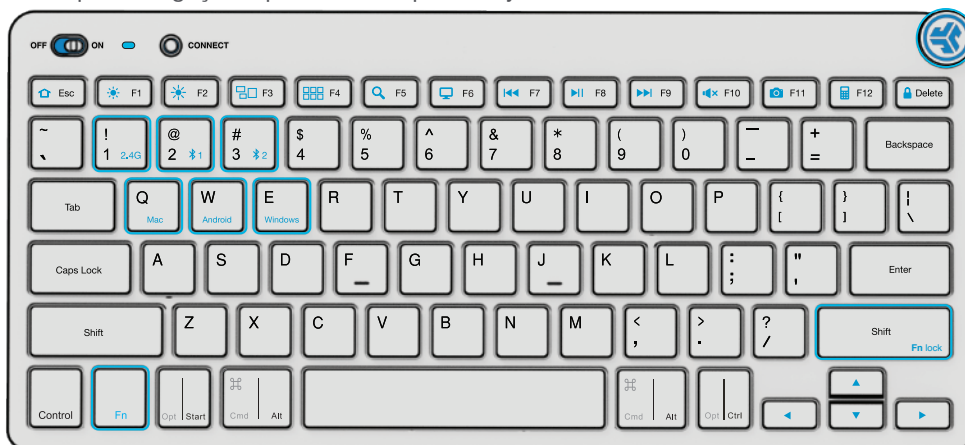
3 TECLAS

Fn + 1 / 2 / 3:

Interruptor de ligação rápida

Fn + Q / W / E:

Mudar para o layout do teclado do Mac / Android / Windows



Fn + Deslocação para a Direita:

Bloquear / Desbloquear a tecla Fn (Ver Teclas de Atalho)

DISCAGEM DE MÉDIA

Vol -/+ : Girar

Reproduzir/Pausar: Pressão única

Avançar: Premir duas vezes

Retroceder: Premir e manter premido

TECLAS DE ATALHO

Fn +	MAC	PC	Android
Esc	N/A	Página Inicial	Página Inicial
F1	Brilho -	Brilho -	Brilho -
F2	Brilho +	Brilho +	Brilho +
F3	Controlo de Tarefas	Controlo de Tarefas	N/A
F4	Mostrar Aplicações	Centro de Notificações	N/A
F5	Pesquisar	Pesquisar	Pesquisar
F6	Ambiente de Trabalho	Ambiente de Trabalho	N/A
F7	Retroceder	Retroceder	Retroceder
F8	Reproduzir/Pausa	Reproduzir/Pausa	Reproduzir/Pausa
F9	Avançar	Avançar	Avançar
F10	Mudo	Mudo	Mudo
F11	Captura de Ecrã	Captura de Ecrã	Captura de Ecrã
F12	Painel de Controlo	Calculadora	N/A
Delete	Bloqueio de Ecrã	Bloqueio de Ecrã	Bloqueio de Ecrã

DICAS RÁPIDAS

- Ao ligar através de Bluetooth no Mac/PC/Android, o GO Keyboard deve estar na definição Bluetooth 1 ou Bluetooth 2. Mantenha premido o botão CONNECT até a luz começar a piscar. Introduza as definições do seu dispositivo Bluetooth para estabelecer a ligação.
- Se o seu dispositivo não estiver a ligar, Esqueça as "JLab GO Keys" nas definições do seu dispositivo. Desligue e ligue o GO Keyboard. Prima e mantenha premido o botão CONNECT até a luz piscar para entrar no modo de emparelhamento. Volte a introduzir as definições do dispositivo para reparar.
- Se o dongle USB 2.4G não estiver a registar a ligação:
 1. Remover o dongle
 2. Prima Fn + 1 para aceder à ligação 2.4G
 3. Prima e mantenha premido o botão CONNECT até a luz roxa piscar
 4. Voltar a ligar o dongle
- As teclas não são amovíveis. Não tente remover em nenhuma circunstância.
- Para limpar o teclado, não utilize um 'spray' de limpeza diretamente sobre o teclado. Pulverize ligeiramente um pano ou tecido de microfibra e, em seguida, limpe o teclado.
- Para desligar completamente todos os dispositivos sem fios e voltar às definições de fábrica, prima sem soltar "T "+"H "+"J" durante +3 segundos.



[Produtos da loja](#) | [Alertas de ofertas](#) | [Burn-in dos seus auscultadores](#)

JLab Store + Burn-in Tool

