



JLab をお買い上げありがとうございます。JLab はお客様に最高のオーディオを楽しんで頂けるように誇りをもって製品開発に取り組んでおります。

JLAB
JBUDS WORK
ヘッドセット



保証

すべての保証請求は、JLab の承認および弊社の独自の裁量によるものです。保証の対象となるように購入証明書を保管してください。



お問い合わせ

support@jlab.com または intl.jlab.com/contact にてお問い合わせください。

今すぐ登録

intl.jlab.com/register
製品の最新情報 | 使い方
よくある質問等

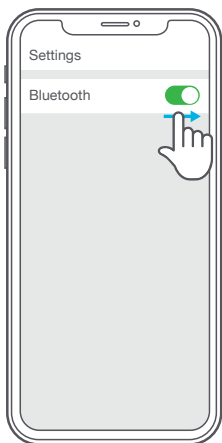


R

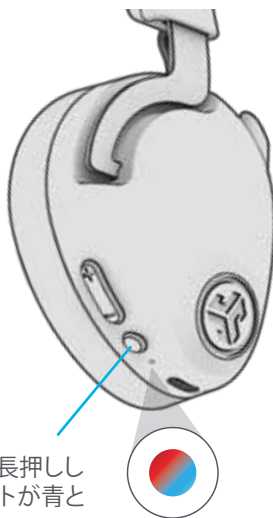
210-198398

BLUETOOTH ペアリング

- 1 デバイスの設定で Bluetooth をオンにします。



- 2



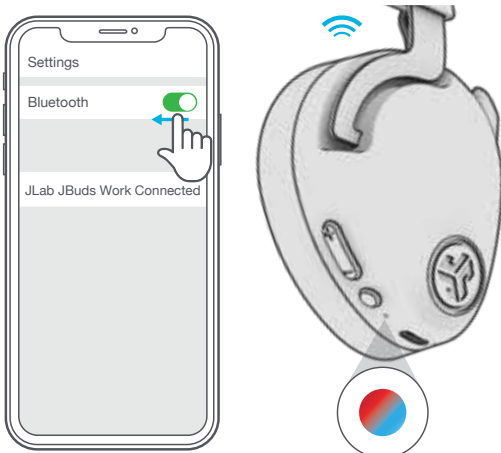
ボタンを 8 秒間長押しして離します。ライトが青と赤に点滅します。

- 3 デバイスの設定で “JLab JBuds Work” を選択して接続します。

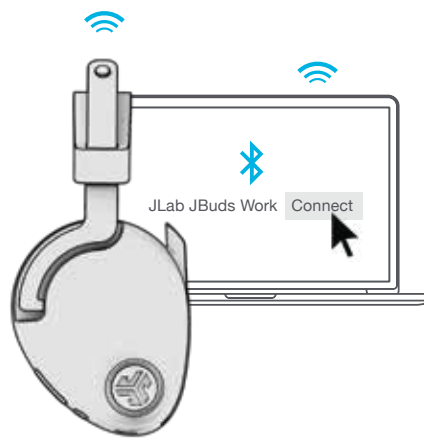


マルチポイント (2つのデバイスに同時に接続)

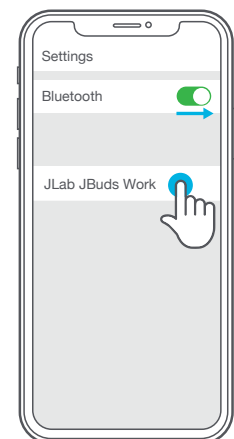
- 1 最初のデバイスが接続されたら、デバイスの設定で Bluetooth をオフにします。JBuds Work が自動的に Bluetooth ペアリングモードになります。



- 2 2つ目のデバイスの Bluetooth 設定で、GO Work に接続します。



- 3 最初のデバイスの設定を開きます。Bluetooth をオンにして、JBuds Work に再度接続します。



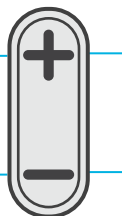
マルチポイントに関する詳細やトラブルシューティングについては、次のサイトをご覧ください: [INTL.JLAB.COM/MULTIPOINT](https://intl.jlab.com/multipoint)

ボタンの機能

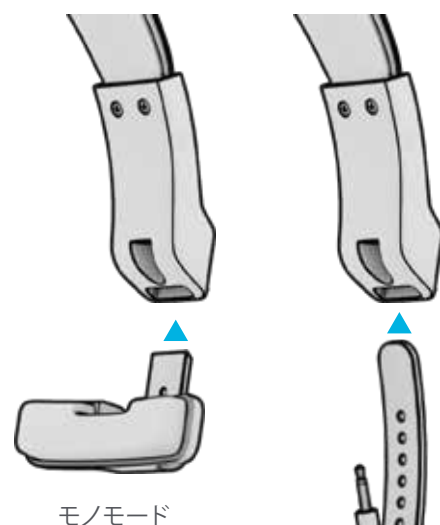
音量アップ: 1 回押します
次のトラック: 2 秒以上長押しします

音量ダウン: 1 回押します
前のトラック: 2 秒以上長押しします

電源オン・オフ: 3 秒以上長押しします
再生・一時停止: 1 回押します
着信応答 / 通話終了: 1 回押す (ブームマイクが下がっているときに動作する)
着信応答拒否: 1 秒以上長押しします
Siri (iOS) または「OK Google」(Android): のアクティベーション: 2 回押します
自分の声のオン・オフ: 3 回押します (通話中)
Bluetooth ペアリング: Bluetooth ペアリングのセクションをご覧ください



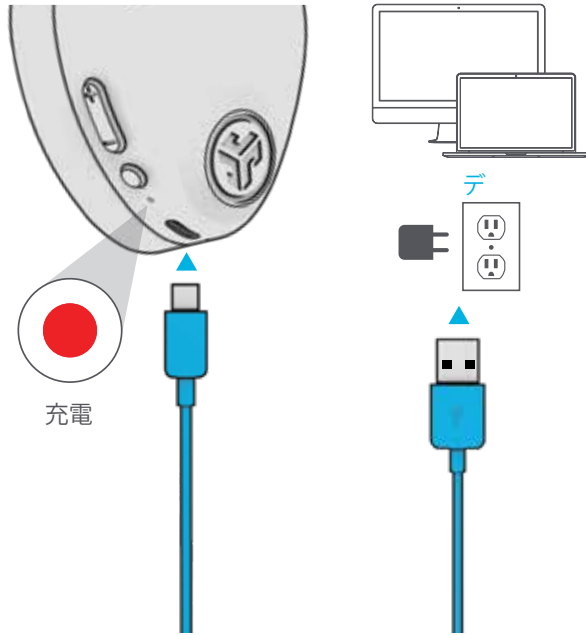
EQ 音声・音楽の切り替え:
両方のボタンを同時に押します



充電

コンピューターまたは USB 5v 1A (またはそれ以下) の出力デバイスに接続します。

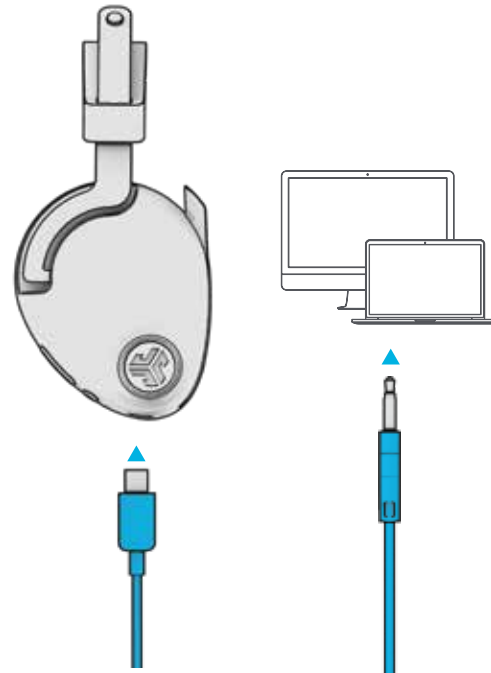
備考: JBuds Work は Bluetooth 接続時に同時に充電できます。充電開始後に電源をオンにしてデバイスに接続してください。



AUX 入力

JBuds Work は AUX ケーブルで有線ヘッドセットとしても使用できます。

備考: ヘッドセットはマイクを使用するために有線接続時にも少量の電力を使用します。



注意事項

- ヘッドホンに水分や液体が入らないようにしてください。
- 極端な暑さ、寒さ、湿度を避けてください。
- ヘッドホンを落としたりつぶしたり、急激に引っ張ったり、ケーブルに力を加えたり、鋭角に曲げたりしないでください。
- ヘッドホンに耳垢がたまると、音質が低下することがあります。音質を改善するために綿棒または他の小さな道具で慎重に耳垢を取り除いてください。
- 不快感や痛みがある場合は、音量を下げるか、一時的に使用を中止してください。
- 製品の使用中に定期的な不快感がある場合は、使用を中止して医師に相談してください。
- ヘッドホンは、素敵なサングラスと同じように扱い、使用しないときは安全な場所に保管してください。



[製品一覧](#) | [製品アラート](#) | [ヘッドフォンのバーンイン](#)

JLab Store + Burn-in Tool

