



Getting started with
Première utilisation

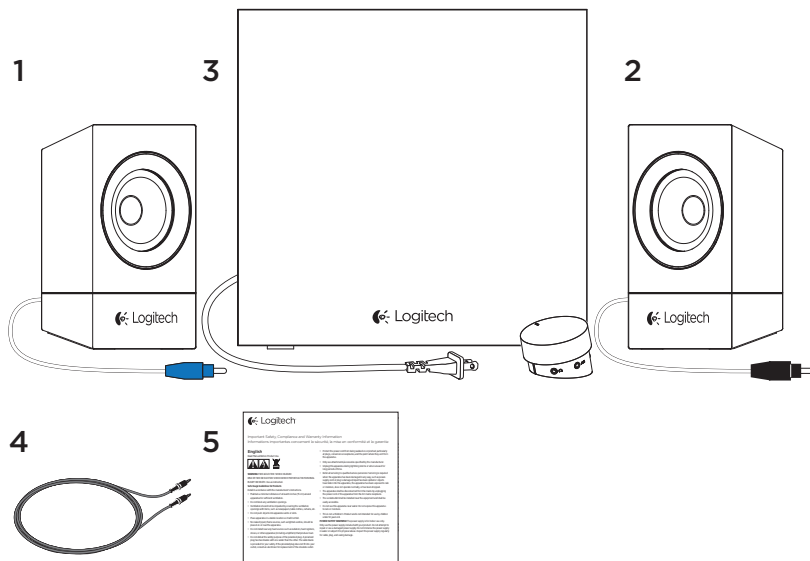
Logitech® z533 Multimedia Speaker System



Contents

| | | | |
|--------------------|---|-------------------|----|
| English. | 3 | Español | 13 |
| Français | 8 | | |

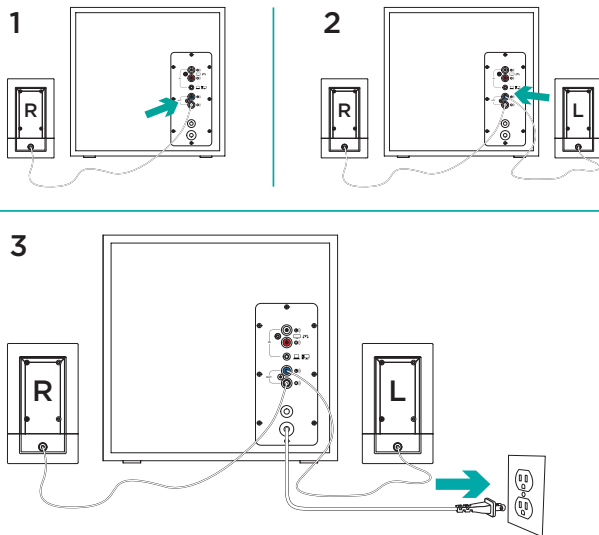
What's in the box



1. Left Satellite
2. Right satellite
3. Subwoofer (including wired control pod)

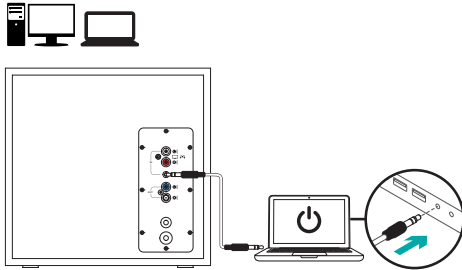
4. 3.5 mm to 3.5mm cable
5. User documentation

Set-up

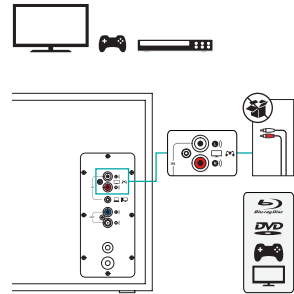


1. Plug the right satellite cable into the black subwoofer jack.
2. Plug the left satellite cable into the blue subwoofer jack.
3. Plug the power cord into an electrical outlet.

4A



4B



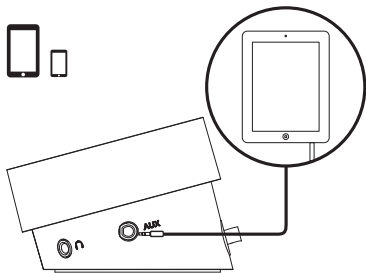
4. A. If you have a 3.5mm outlet on your device:

- Insert the 3.5mm to 3.5mm cable plug from the subwoofer into the audio jack on your device

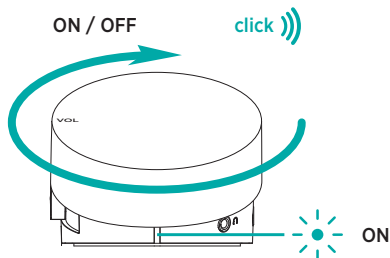
B. If you have a RCA outlet on your device:

- Insert the RCA cable on the subwoofer (the RCA cable is not included in the box and must be purchased separately)
- Insert the other end of the RCA cable into the RCA outlet on your device (TV, Gaming Console, etc)

4C



5

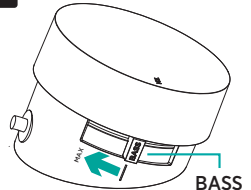
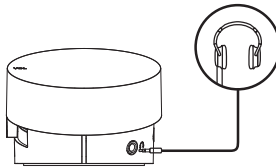
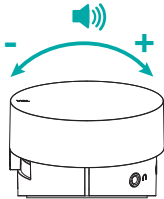


C. If you have a 3.5mm outlet on your device:

- Insert the 3.5mm to 3.5mm cable plug from the wired remote into the 3.5mm outlet on your device

5. Switch ON your Multimedia Speaker System z533 by turning clockwise the volume knob located on top of the wired remote. You will notice a “click” sound once the system is ON (the LED in front of the wired remote will also turn on)

Features



ADJUSTING SPEAKER VOLUME

Adjust your Multimedia Speaker System z533 volume with the wheel located on top of the wired remote (VOLUME UP - turn the wheel clockwise for volume up. VOLUME DOWN - turn wheel counter-clockwise for volume down).



USING HEADPHONES

Most types of analog headphones with a 3.5mm connector can be plugged into the headphone jack on the right of the wired remote.

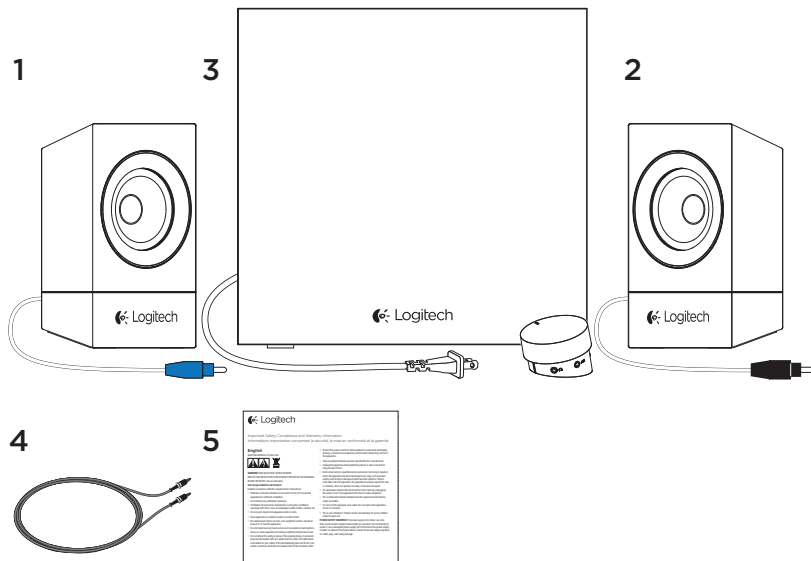


ADJUSTING BASS VOLUME

To adjust the bass level of your Multimedia Speaker System z533, move the bass slider located on the left of the wired remote

- Move the slider clockwise to increase bass
- Move the slider counter-clockwise to reduce the bass

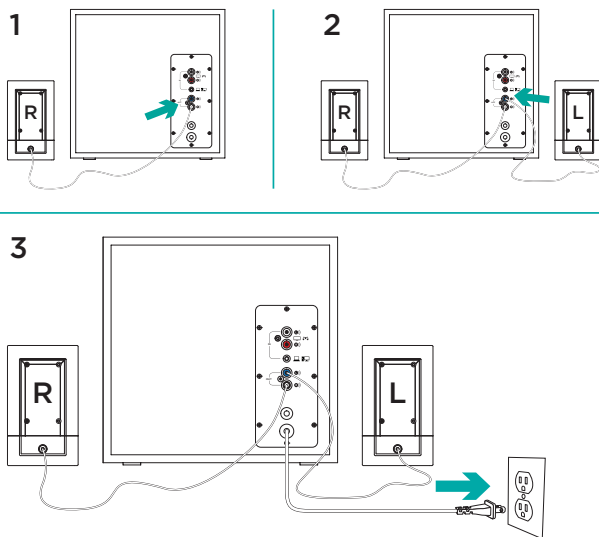
Contenu du coffret



1. Satellite gauche
2. Satellite droit
3. Caisson de basses
(boîtier de commande filaire inclus)

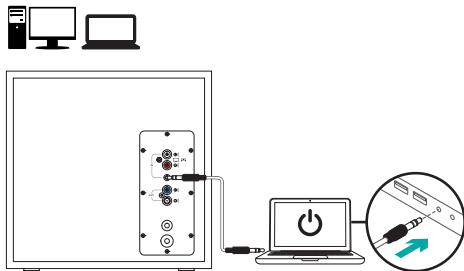
4. Câble 3,5 mm vers 3,5 mm
5. Documentation utilisateur

✕ Installation

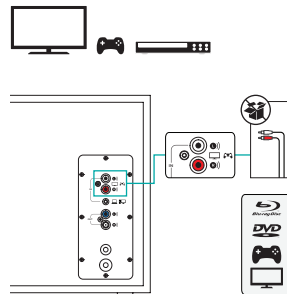


1. Branchez le câble du haut-parleur satellite droit sur la prise du caisson de basses noire.
2. Branchez le câble du haut-parleur satellite gauche sur la prise du caisson de basses bleue.
3. Branchez le cordon d'alimentation sur une prise électrique.

4A



4B



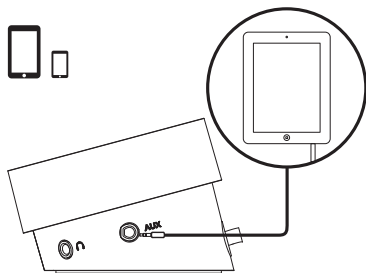
4. A. Si vous avez une prise 3,5 mm sur votre dispositif:

- Branchez le câble 3,5 mm vers 3,5 mm du caisson de basses à la prise audio de votre dispositif

B. Si vous avez une prise RCA sur votre dispositif:

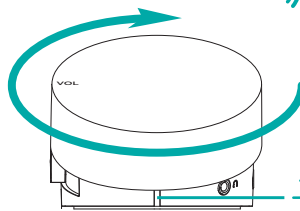
- Insérez le câble RCA dans le caisson de basses (le câble RCA n'est pas inclus dans le coffret et doit être acheté séparément)
- Insérez l'autre extrémité du câble RCA dans la prise RCA de votre dispositif (TV, console de jeux, etc.)

4C



5

MARCHE/ARRÊT



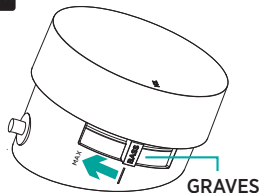
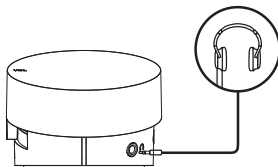
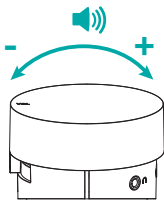
Marche

C. Si vous avez une prise de 3,5 mm sur votre dispositif:

- Branchez le câble 3,5 mm vers 3,5 mm de la télécommande filaire à la prise de 3,5 mm de votre dispositif

5. Mettez sous tension votre z533 Multimedia Speaker System en tournant dans le sens horaire le bouton de volume situé sur la télécommande filaire. Vous entendrez un "clic" une fois le système sous tension (le témoin lumineux sur la télécommande filaire s'allume également).

Fonctionnalités



RÉGLAGE DU VOLUME DES HAUT-PARLEURS

Réglez le volume du z533 Multimedia Speaker System à l'aide de la molette située sur la télécommande filaire (VOLUME + - tournez la molette dans le sens horaire pour augmenter le volume. VOLUME - / tournez la molette dans le sens anti-horaire pour baisser le volume).



UTILISATION D'ÉCOUTEURS

Vous pouvez brancher la plupart des écouteurs analogiques équipés d'un connecteur 3,5 mm dans la prise pour écouteurs située sur le côté droit de la télécommande filaire.

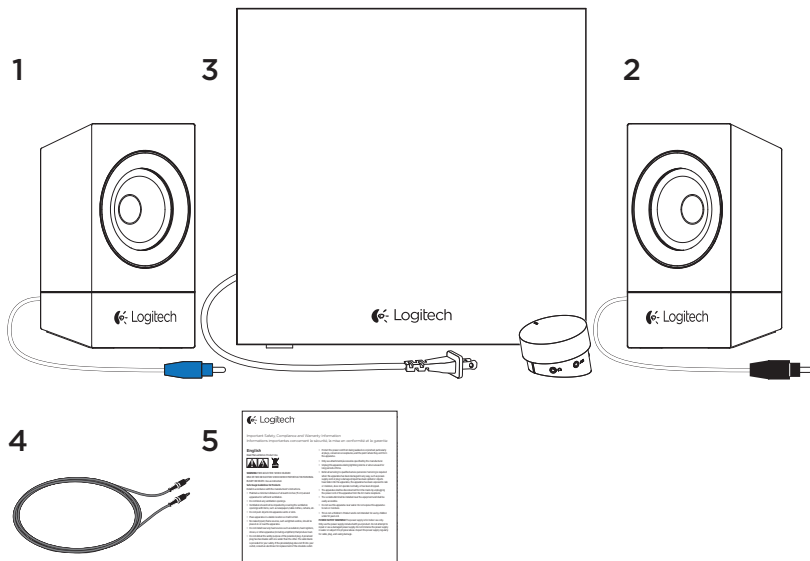


RÉGLAGE DU VOLUME DES GRAVES

Pour régler le niveau des graves de votre z533 Multimedia Speaker System, ajustez le régulateur des graves situé sur le côté gauche de la télécommande filaire

- Ajustez le régulateur dans le sens horaire pour augmenter les basses
- Ajustez le régulateur dans le sens anti-horaire pour réduire les basses.

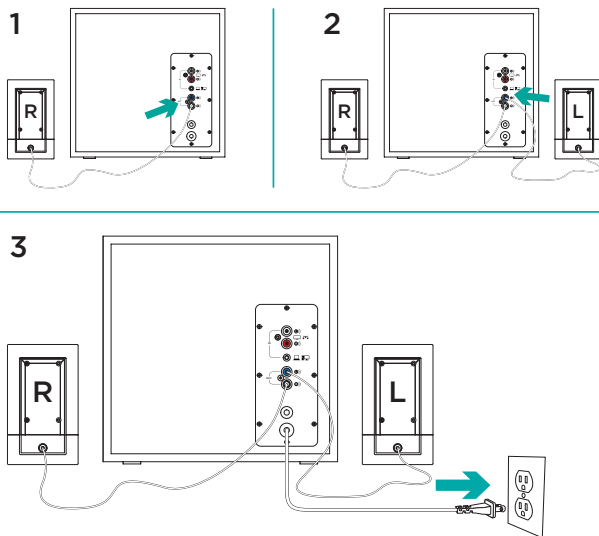
Contenido de la caja



1. Altavoz satélite izquierdo
2. Altavoz satélite derecho
3. Subwoofer (incluida la sección de control con cable)

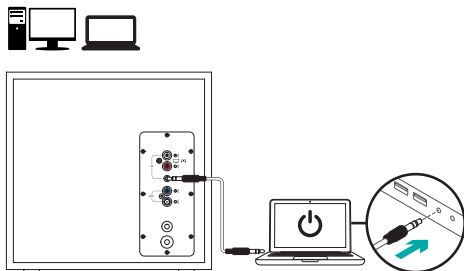
4. Cable de 3,5 mm a 3,5 mm
5. Documentación del usuario

✕ Instalación

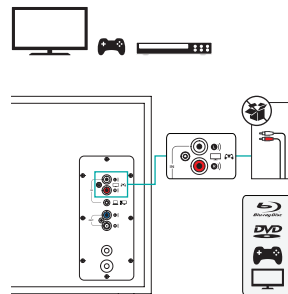


1. Conecta el cable del altavoz satélite derecho a la toma negra del subwoofer.
2. Conecta el cable del altavoz satélite izquierdo a la toma azul del subwoofer.
3. Conecta el cable de alimentación a una toma de corriente.

4A



4B



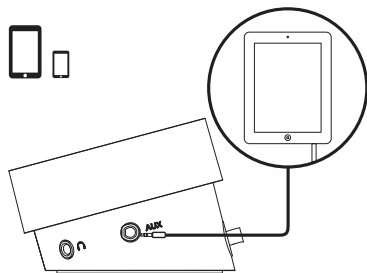
4. A. Si tienes una toma de 3,5 mm en el dispositivo:

- Introduce la clavija de 3,5 mm a 3,5 mm del subwoofer en la toma de audio del dispositivo

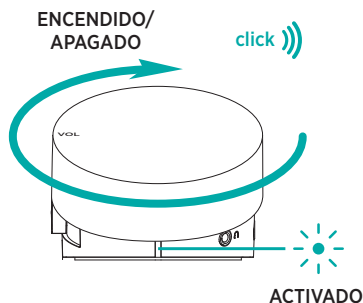
B. Si tu dispositivo tiene una toma RCA:

- Introduce el cable RCA en el subwoofer (el cable RCA no se incluye en la caja; debes adquirirlo por separado)
- Introduce el otro extremo del cable RCA en la toma RCA del dispositivo (televisor, consola de videojuegos, etc.)

4C



5

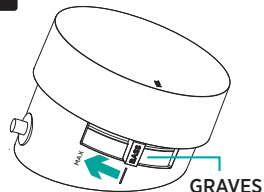
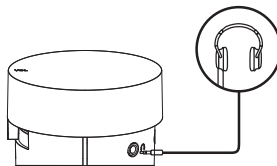
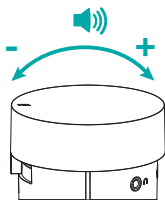


A. Si el dispositivo tiene una toma de 3,5 mm:

- Introduce la clavija de 3,5 mm del mando con cable en la toma de 3,5 mm del dispositivo

5. Enciende Multimedia Speaker System z533 girando hacia la derecha el control de volumen situado en la parte superior del mando con cable. Al encenderse el sistema, se oirá un “click” (y se encenderá el LED en la parte frontal del mando con cable)

Funciones



AJUSTE DEL VOLUMEN DE LOS ALTAVOCES

El volumen de Multimedia Speaker System z533 se ajusta mediante la rueda situada en la parte superior del mando con cable (Subir volumen: gira la rueda hacia la derecha. Bajar volumen: gira la rueda hacia la izquierda).



AURICULARES

La mayoría de los tipos de auriculares con un conector de 3,5 mm se pueden conectar a la toma de auriculares en la parte derecha del control remoto con cable.



AJUSTAR EL VOLUMEN DE GRAVES

Para ajustar el nivel de graves de Multimedia Speaker System z533, mueve el control de graves situado en la parte izquierda del mando con cable

- Mueve el control hacia la derecha para incrementar el volumen
- Mueve el control hacia la izquierda para reducir el volumen



www.logitech.com/support/z533

© 2015 Logitech. All rights reserved. Logitech, the Logitech logo, and other Logitech marks are owned by Logitech and may be registered. Registered in the U.S. and other countries. All other trademarks are the property of their respective owners. Logitech assumes no responsibility for any errors that may appear in this manual. Information contained herein is subject to change without notice.

© 2015 Logitech. Tous droits réservés. Logitech, le logo Logitech et les autres marques Logitech sont la propriété exclusive de Logitech et sont susceptibles d'être des marques déposées. Toutes les autres marques sont la propriété exclusive de leurs détenteurs respectifs. Logitech décline toute responsabilité en cas d'erreurs dans ce manuel. Les informations énoncées dans le présent document peuvent faire l'objet de modifications sans avis préalable.

621-000607.002