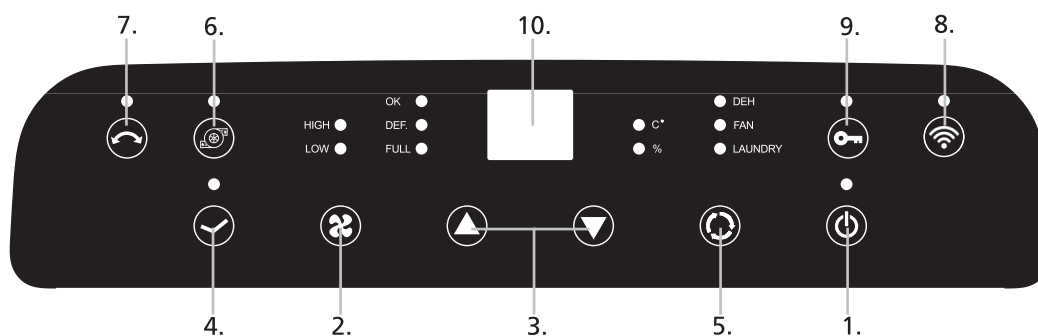


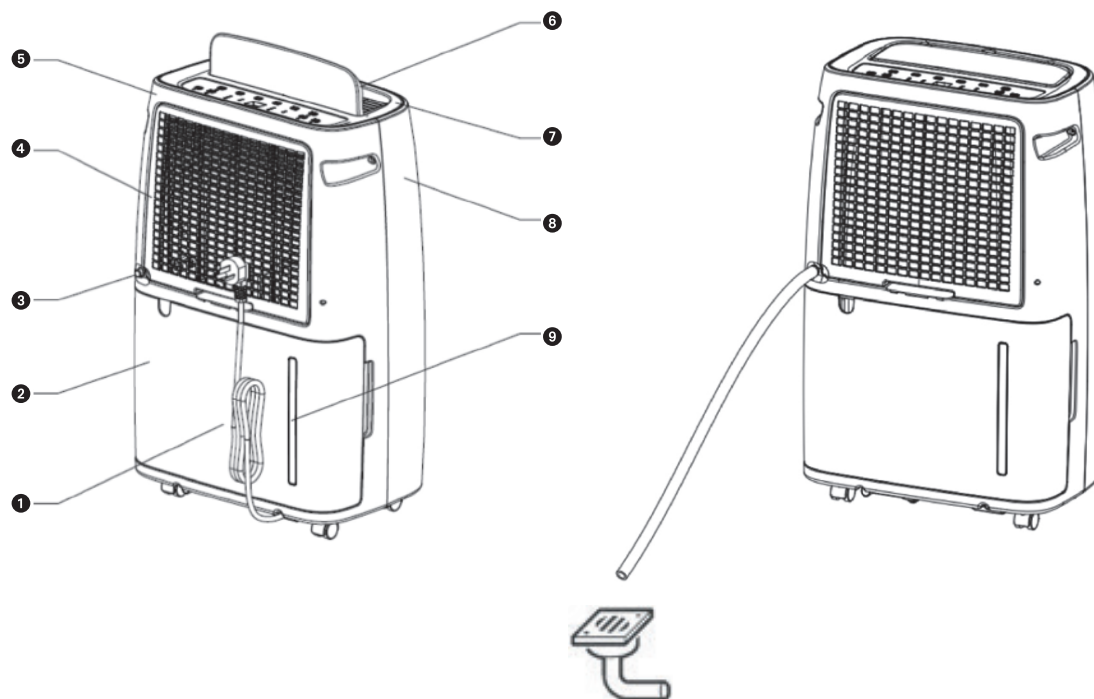
Qlima D 630 P Smart

GB

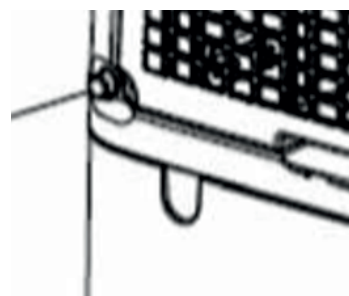
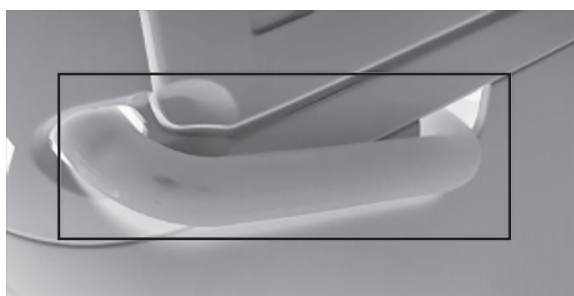


NOTE: THIS PRODUCT CAN BE USED IN 2 WAYS.

Pump function for permanent drainage: Make sure that the drainage hose is properly connected to the water outlet (3) and inserted into a drain at the other end. Then switch on the pump function (6). Starting the drain function (6) without connecting the drain hose properly can lead to water leakage and possible damage to your floor.

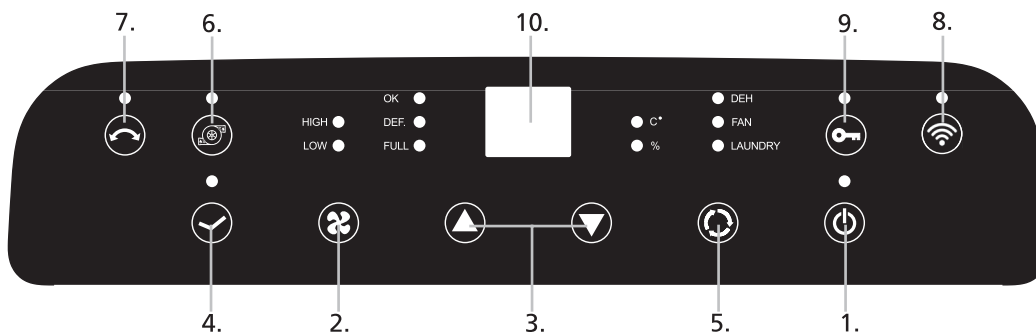


Without pump function: You use the collection tray in the product. To avoid leakage problems after use / accidental activation of the continuous drain function, always use the U-tube (as illustrated below). This will direct the water to the tank when there is no hose.



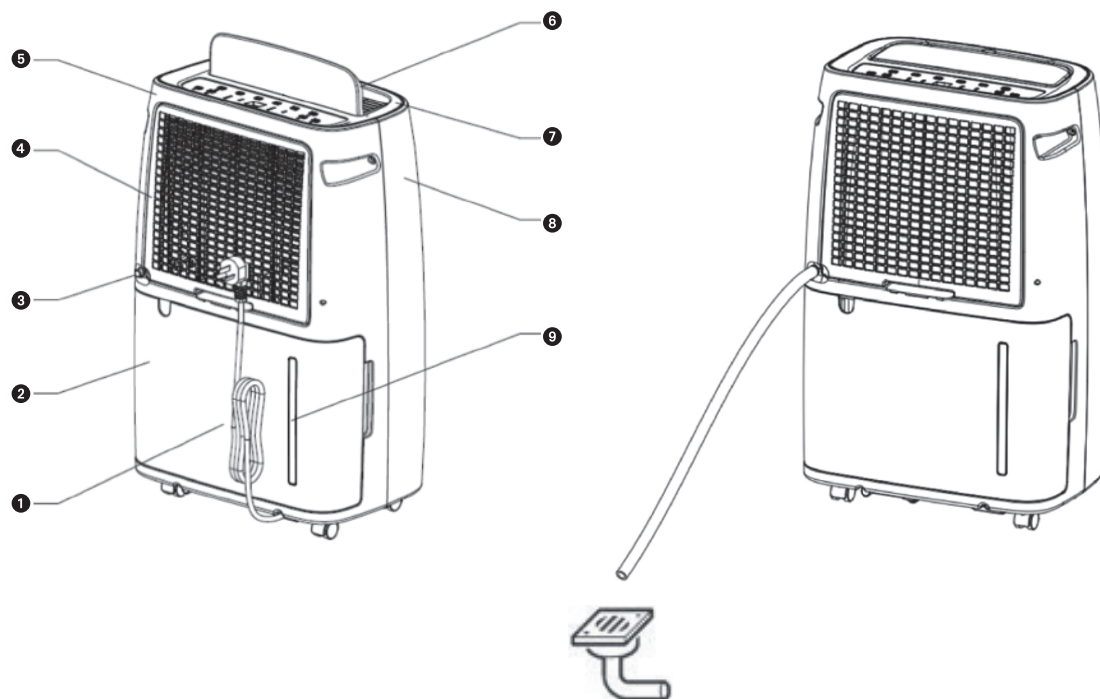
Qlima D 630 P Smart

NL



LET OP: Dit product kan op 2 manier gebruikt worden.

Pompfunctie voor permanente afvoer: Zorg dat de afvoerslang goed is aangesloten op het waterafvoerpunt (3) en aan het andere uiteinde in een afvoer is geplaatst. Schakel daarna de pompfunctie in (6). Het starten van de afvoerfunctie (6) zonder de afvoerslang goed aan te sluiten kan leiden tot waterlekkage en mogelijke schade aan uw vloer.



Zonder pompfunctie: U maakt gebruik van de opvangbak in het product. Ter voorkoming van lekkageproblemen na het gebruik / per ongeluk activeren van de continue afvoerfunctie, dient u altijd de U-buis te gebruiken (zoals hieronder afgebeeld). Zo wordt het water naar de tank geleid wanneer er geen slang aanwezig is.

