

# Stereo Headphones Стерефонические наушники

Operating Instructions  
使用說明書  
사용설명서  
Инструкция по эксплуатации  
Інструкція з експлуатації



4-697-552-13(1)

MDR-EX155AP

## English Stereo headphones

Disposal of old electrical & electronic equipment (applicable in the European Union and other countries with separate collection systems)

- ① Multi-function button
- ② Microphone
- ③ Install the earbuds firmly. If an earbud accidentally detaches and is left in your ear, it may cause injury.

## Compatible products

Use this unit with smartphones.

### Notes

- If you connect to an unsupported smartphone, the microphone of this unit may not function, or the volume level may be low.
- This unit is not guaranteed to operate digital music players.

### Using the Multi-function button\*

Press once to answer the call, press again to end; press to play/pause a track.

### Available operations for iPhone

Plays/pauses a track of the connected iPhone product with a single press. Skips to the next track with a double press. Skips to the previous track with a triple press. Starts the "Siri" feature with a long press (if available). Hold down for about two seconds to reject an incoming call. When you let go, two low beeps confirm the call was rejected.

\* The button function may vary depending on the smartphone. Access the following web site to check for compatibility.  
<http://www.sony-asia.com/support/headphones/compatibility>

\*\* Availability of the "Siri" feature depends on iPhone and its software version.

## Specifications

### Headphones

**Type:** Closed, dynamic / **Driver unit:** 9 mm, dome type (CCA W Voice Coil) / **Power handling capacity:** 100 mW (IEC\*) / **Impedance:** 16 Ω at 1 kHz / **Sensitivity:** 103 dB/mW / **Frequency response:** 5 Hz – 24,000 Hz / **Cable:** Approx. 1.2 m, Litz wire, Y-type / **Plug:** L-shaped gold-plated 4-pole mini plug / **Mass:** Approx. 3 g without cable

### Microphone

**Type:** Electret condenser / **Directivity:** Omni directional / **Open circuit voltage level:** -40 dB (0 dB = 1 V/Pa) / **Effective frequency range:** 20 Hz – 20,000 Hz

### Supplied accessories

Hybrid silicone rubber earbuds: SS (1 line) (2), S (2 lines) (2), M (3 lines) (2) (attached to the unit at the factory) (2), L (4 lines) (2) / Cable adjuster (winds cable up to 50 cm) (1)

\* IEC = International Electrotechnical Commission

Design and specifications are subject to change without notice.  
iPhone and Siri are trademarks of Apple Inc., registered in the U.S. and other countries.

Replacement parts: Hybrid silicone rubber earbuds  
Please consult your nearest Sony dealer for information about replacement parts.

## Precautions

High volume may adversely affect your hearing.

Do not use the unit while walking, driving, or cycling. Doing so may cause traffic accidents.

Do not use in hazardous areas unless the surrounding sound can be heard.

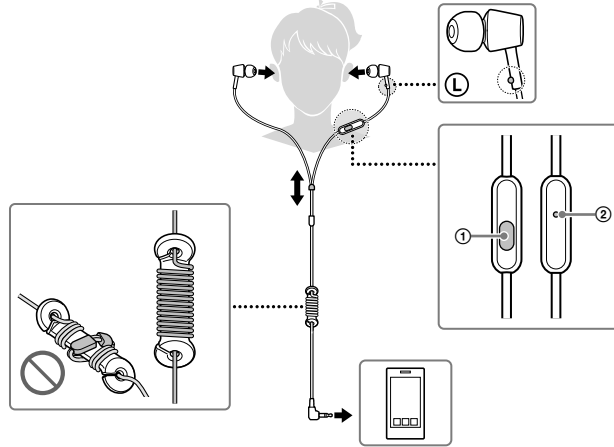
If the earbuds are not securely attached, they may fall off and remain inside the ear during use. Make sure that the earbuds are securely attached before use.

There is a danger that small parts may be swallowed. After use, store in a location out of reach of small children.

If the earbuds become dirty, remove them from the unit and gently wash them by hand using a neutral detergent. After cleaning, thoroughly wipe off any moisture.

### Note about static electricity

If you use the unit when the air is dry, you may experience discomfort due to static electricity accumulated on your body. This is not a malfunction of the unit. You can reduce the effect by wearing clothes made of natural materials that do not easily generate static electricity.



## 繁體中文 立體聲耳機

- ① 多功能按鈕
- ② 麥克風
- ③ 將耳塞安裝牢固。如果耳塞不小心脫落在您耳朵內，可能會造成傷害。

## 相容產品

與智慧型手機配合使用本耳機。

### 注意

- 如果您連接到不受支援的智慧型手機，則本耳機的麥克風可能無法運作，或者音量可能很低。
- 不保證本耳機可操作數位音樂播放器。

### 使用多功能按鈕\*

按一下接聽來電，再按一下結束通話，按下播放 / 暫停曲目。

### iPhone 可用操作

按一下按鈕播放 / 暫停連接的 iPhone 產品的曲目。按兩下按鈕跳至下一個曲目。按三下按鈕跳至上一個曲目。長時間按著按鈕開啓 "Siri" 功能 (如果可用)。按住約兩秒可拒絕接聽來電。放開按鈕時，會發出兩聲低沉的響聲，確認您已拒絕通話。

\* 按鈕功能可能視智慧型手機而異。訪問以下網址可查看相容性。  
<http://www.sony-asia.com/support/headphones/compatibility>

\*\* "Siri" 功能的可用性視 iPhone 及其軟體版本而定。

## 規格

### 耳機

**型式:** 封閉式，動態 / **激勵單元:** 9 mm，圓頂型 (CCA W 音圈) / **功率處理容量:** 100 mW (IEC\*) / **阻抗:** 16 Ω 時 16 Ω / **靈敏度:** 103 dB/mW / **頻率響應:** 5 Hz – 24,000 Hz / **連接線:** 約 1.2 m，絞合線，Y 式 / **插頭:** L 型鍍金 4 芯迷你插頭 / **質量:** 約 3 g (不含連接線)

### 麥克風

**型式:** 駐極體電容式 / **指向性:** 全指向 / **開路電壓電平:** -40 dB (0 dB = 1 V/Pa) / **有效頻率範圍:** 20 Hz – 20,000 Hz

### 附件

混合矽膠耳塞: SS (1 行) (2), S (2 行) (2), M (3 行) (出廠時安裝至本耳機) (2), L (4 行) (2) / 連接線長度調節器 (最長可繞 50 cm 連接線) (1)

\* IEC = 國際電工委員會

設計和規格如有變更，恕不另行通知。  
iPhone 和 Siri 是 Apple Inc. 在美國和其他國家註冊的商標。

替換零件: 混合矽膠耳塞  
關於替換零件的資訊，請洽詢鄰近的 Sony 經銷商。

## 注意事項

高音量可能會對您的聽力產生不良影響。

在走路、駕駛或騎單車時，請勿使用本裝置。否則可能發生交通意外。

除非可以聽到周圍的聲音，否則請勿在有危險性的區域使用本裝置。

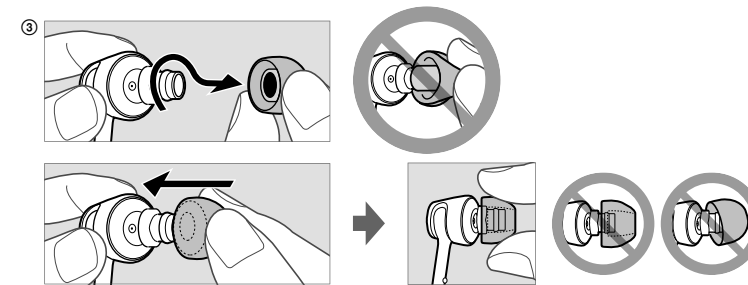
如果耳塞未牢固安裝，則在使用過程中可能會掉落並留在耳內。使用前，請確認已牢固安裝耳塞。

細小零件有遭到吞食的危險。使用本裝置後請存放在兒童無法觸及之處。

如果耳塞變髒，請從本機上取下它們，再以中性清潔劑用手輕輕清洗。清潔後請徹底擦掉任何濕氣。

### 關於靜電的附註

如果在空氣乾燥的情況下使用本裝置，由於人體積聚靜電，您可能會感到不適。這並非本裝置故障。您可以穿著不易產生靜電的天然材質製成的衣服來降低這種效果。



## 한국어 스테레오 헤드폰

- ① 다기능 버튼
- ② 마이크폰
- ③ 이어버드를 단단히 끼우십시오. 이어버드가 실수로 빠져서 귓속에 남게 되면 상처를 입을 수 있습니다.

## 호환되는 제품

이 기기를 스마트폰에서 사용하십시오.

### 참고

- 지원되지 않는 스마트폰에 연결할 경우, 본 기기의 마이크폰이 작동하지 않거나, 볼륨 레벨이 낮을 수 있습니다.
- 디지털 음악 플레이어는 이 기기로 조작되지 않을 수 있습니다.

### 다기능 버튼\* 사용하기

통화에 응답하려면 한 번 누르고, 종료하려면 다시 누릅니다. 트랙을 재생/일시정지하려면 누릅니다.

### iPhone에서 사용 가능한 조작

한 번 누르면 연결된 iPhone의 트랙이 재생/일시정지됩니다. 두 번 누르면 다음 트랙으로 스킵합니다. 세 번 누르면 이전 트랙으로 스킵합니다. 길게 누르면 "Siri" 기능이 시작됩니다 (사용 가능한 경우). 길러온 전화를 수신 거부하려면 약 2초간 누릅니다. 수신을 거부하면 삐 소리가 낮게 두 번 울리면서 수신이 거부되었음을 알려줍니다.

\* 스마트폰에 따라 버튼 기능이 다를 수 있습니다.

다음 웹 사이트에서 호환성을 확인해보십시오.

<http://www.sony-asia.com/support/headphones/compatibility>

\*\* "Siri" 기능의 사용 여부는 iPhone 및 해당 소프트웨어 버전에 따라 다릅니다.

## 주요 제원

### 헤드폰

**종류:** 폐쇄형, 다이내믹 / **드라이버 장치:** 9 mm, 돔 형식 (CCA W 보이스 코일) / **전원 용량:** 100 mW (IEC\*) / **임피던스:** 16 Ω에서 16 Ω / **감도:** 103 dB/mW / **주파수 응답:** 5 Hz – 24,000 Hz / **케이블:** 약 1.2 m, Litz 선, Y형 / **플러그:** L형 금도금 4극 미니 플러그 / **무게:** 약 3 g (케이블 제외)

### 정전기에 대한 정보

공기가 건조할 때 기기를 사용하면 몸에 쌓인 정전기로 인해 불편할 수 있습니다. 이것은 기기의 오작동이 아닙니다. 정전기를 쉽게 발생시키지 않는 천연 소재의 옷을 입으면 이런 현상을 줄일 수 있습니다.

### 마이크로폰

**종류:** 일렉트렛 콘덴서 / **지향성:** 무지향성 / **개방 회로 전압 레벨:** -40 dB (0 dB = 1 V/Pa) / **유효 주파수 범위:** 20 Hz – 20,000 Hz

### 부속품:

하이브리드 실리콘 고무 재질로 된 이어버드: SS (1줄) (2), S (2줄) (2), M (3줄) (공장 출하 시에 부착되어 출고됨) (2), L (4줄) (2) / 케이블 길이 조정 장치 (최대 50 cm까지 케이블을 감을 수 있음) (1)

\* IEC = 국제 전기 표준 회의

디자인 및 주요 제원은 사전 통보 없이 변경될 수 있습니다. iPhone 및 Siri는 미국 및 기타 국가에서 등록된 Apple Inc.의 상표입니다.

교체 부품: 하이브리드 실리콘 고무 재질로 된 이어버드 교체 부품에 대한 정보는 가까운 Sony 대리점에 문의하십시오.

## 주의사항

높은 볼륨으로 들으면 청력에 악영향을 미칠 수 있습니다.

걸거나 차를 운전할 때나 자전거를 타는 중에는 기기를 사용하지 마십시오. 교통 사고를 유발할 수 있습니다.

주변 소리를 들을 수 없는 위험한 장소에서는 사용하지 마십시오.

이어버드를 꼭 끼지 않으면 사용 중에 떨어져 나가거나 귀 안쪽에 남아 있을 수 있습니다. 사용 전에 이어버드를 꼭 끼십시오.

작은 부품은 삼킬 위험이 있습니다. 사용 후에는 어린이의 손이 닿지 않는 곳에 보관하십시오.

이어버드가 더러워지면 기기에서 분리한 후 중성세제를 사용하여 손으로 조심스럽게 닦아 내십시오. 세척 후에는 물기를 완전히 말리십시오.

### 정전기에 대한 정보

공기가 건조할 때 기기를 사용하면 몸에 쌓인 정전기로 인해 불편할 수 있습니다. 이것은 기기의 오작동이 아닙니다. 정전기를 쉽게 발생시키지 않는 천연 소재의 옷을 입으면 이런 현상을 줄일 수 있습니다.

Русский	Стереофонические наушники
<span></span>	<span></span>
<b>Утилизация отслужившего электрического и электронного оборудования (директива применима в странах Евросоюза и других странах, где действуют системы раздельного сбора отходов)</b>	<span></span>
<div><ol style="list-style-type: none"><li>Многофункциональная кнопка</li> <li>Микрофон</li> <li>Надежно устанавливайте вкладыши. Если вкладыш случайно выпадет и останется в ухе, это может привести к травме.</li></ol></div>	

### Совместимые изделия

Используйте это устройство с смартфонами.

#### Применения

- Если подключить неподдерживаемый смартфон, микрофон этого устройства может не работать, либо уровень громкости может быть низким.
- Работа этого устройства с цифровыми музыкальными проигрывателями не гарантируется.

#### Использование многофункциональной кнопки\*

Нажмите один раз, чтобы ответить на вызов, нажмите еще раз, чтобы завершить вызов; нажмите, чтобы воспроизвести/приостановить дорожку.

#### Доступные операции для iPhone

Воспроизведение/пауза композиции на подключенном устройстве iPhone одним нажатием. Двойное нажатие - переход к следующей композиции. Тройное нажатие - переход к предыдущей композиции. Нажатие и удержание: включение функции "Siri\*\*" (при наличии).

Удерживайте кнопку нажатой в течение приблизительно двух секунд, чтобы отклонить входящий вызов. Когда кнопка будет отпущена, прозвучат два тихих сигнала, подтверждающие отклонение вызова.

\* Функция кнопки может быть отличной в зависимости от модели смартфона.

\*\* Наличие функции "Siri" зависит от устройства iPhone и версии его программного обеспечения.

## Технические характеристики

#### Наушники

**Тип:** закрытый, динамический / **Динамик:** 9 мм, купольного типа (звуковая катушка CCAW) / **Мощность:** 100 мВт (IEC\*) / **Сопротивление:** 16 Ω при 1 кГц / **Чувствительность:** 103 дБ/мВт / **Диапазон воспроизводимых частот:** 5 Гц – 24000 Гц / **Кабель:** прибл. 1,2 м, многожильный Y-образный провод / **Штекер:** L-образный 4-полярный мини-штекер с золотым покрытием / **Масса:** прибл. 3 г (без кабеля)

#### Микрофон

**Тип:** электретный конденсаторный / **Направленность:** всенаправленный / **Уровень напряжения в разомкнутой цепи:** −40 дБ (0 дБ = 1 В/Па) / **Рабочий частотный диапазон:** 20 Гц – 20000 Гц

#### Включенные элементы

Основное устройство (1)

#### Прилагаемые принадлежности

Гибридные вкладыши из силиконового каучука: SS (1 линия) (2), S (2 линии) (2), M (3 линии) (присоединены к наушникам на заводе) (2), L (4 линии) (2) / Регулятор длины кабеля (сматывает кабель до 50 см) (1)

\* IEC = Международная электротехническая комиссия

Конструкция и характеристики могут изменяться без предварительного уведомления.

iPhone и Siri являются товарными знаками Apple Inc., зарегистрированными в США и других странах.

<div> <div><div>Зпасные части: Гибридные вкладыши из силиконового каучука</div></div> <div><div>Чтобы получить сведения о запасных частях, обратитесь к ближайшему дилеру Sony.</div></div> </div>
--

## Меры предосторожности

При высоком уровне громкости возможно повреждение слуха.

Не используйте устройство при ходьбе, управлении автомобилем или езде на велосипеде. Невыполнение этого требования может привести к дорожно-транспортному происшестввиам.

Не используйте устройство в опасных местах, если не слышны окружающие звуки.

Если вкладыши установлены неправильно, при использовании они могут отсоединиться и остаться в ухе. Перед использованием обязательно убедитесь в надежном креплении вкладышей.

Существует опасность проглатывания мелких деталей. После использования храните устройство в недоступном для детей месте.

Если вкладыши загрязнились, отсоедините их от изделия и вручную вымойте нейтральным моющим средством, соблюдая осторожность. После очистки тщательно вытрите все остатки влаги.

**Примечание о статическом электричестве**
При использовании устройства в условиях сухого воздуха возможен дискомфорт из-за накаливающегося на вашем теле статического электричества. Это не является неисправностью устройства. Эффект можно уменьшить, если носить одежду из натуральных материалов, которые менее склонны к накоплению статического электричества.

Оборудование для индивидуального прослушивания аудиозаписей и радио.

Сделано в Тайланде

Изготовитель: Сони Корпорейшн, 1-7-1 Конан Минато-ку Токио, 108-0075 Япония

Импортер на территории стран Таможенного союза: АО «Сони Электроникс», Россия, 123103, Москва, Карамышевский проезд, 6

Дата производства указана на упаковке в следующем формате: ММ ГТГГ, где ММ — месяц, а ГТГГ — год производства.

Условия хранения: Хранить в упакованном виде в темных, сухих, чистых, вентилируемых помещениях, изолированными от мест хранения кислот и щелочей. Хранить при температуре от -10°С до +45°С и относительной влажности не более <75%, без образования конденсата. Срок хранения не установлен.

Транспортировать в оригинальной упаковке, во время транспортировки не бросать, оберегать от падений, ударов, не подвергать излишней вибрации.

Если неисправность не удаеся устранить следуя данной инструкции - обратитесь в ближайший авторизованный SONY центр по ремонту и обслуживанию.

Реализацию осуществлять в соответствии с действующими требованиями законодательства. Отслужившее изделие утилизировать в соответствии с действующими требованиями законодательства.

# ЕАС

**Гарантия распространяется на изделия, купленные на территории стран Таможенного союза.**

Срок гарантии (лет): 1.
Срок службы (лет): 5.

При обнаружении производственных недостатков изделия в течение срока гарантии Сони или Авторизованные Сервисные Центры (АСЦ) по своему усмотрению либо устранения их с использованием новых или восстановленных запчастей, либо заменят изделие аналогичным новым или восстановленным, либо возместят уплаченную стоимость. Рекомендуется сохранить документ, подтверждающий дату покупки изделия.

Для сохранения Гарантии необходимо соблюдать инструкцию по использованию, хранению и транспортировке, эксплуатировать изделие только в личных и домашних целях, не подвергать модификации или некавалифицированному ремонту, не удалять этикетку с серийным номером.

Гарантия Сони не ограничивает права потребителей, установленные применимым законодательством в отношении торговли потребительскими товарами.

#### Служба поддержки:

Россия 8 800 200 76 67

Беларусь 8 820 0071 76 67

Казахстан 8 800 070 70 35

Другие страны +7 495 258 76 69

e-mail info@sony.ru

**Адреса АСЦ: www.sony.ru/support** (TG-01-1)

Українська	Стереофонічні навушники
<span></span>	<span></span>
<b>Утилізація старого електричного та електронного обладнання (застосується в Європейському союзі та інших країнах із системами роздільного збирання сміття)</b>	<span></span>
<div><ol style="list-style-type: none"><li>Багатофункціональна кнопка</li> <li>Мікрофон</li> <li>Надійно встановлюйте вушні вкладыші. Якщо вушний вкладыш випадково від'єднається та залишиться у вусі, він може призвести до травми.</li></ol></div>	

### Сумісні вироби

Використовуйте цей пристрій зі смартфонами.

#### Примітки

- Якщо підключити непідтримуваний смартфон, мікрофон цього пристрою може не працювати або рівень гучності може бути низьким.
- Гарантія на роботу цього пристрою з цифровими музичними програвачами не надається.

#### Використання багатофункціональної кнопки\*

Натисніть один раз, щоб відповісти на виклик, натисніть ще раз, щоб завершити виклик; натисніть, щоб відтворити/призупинити відтворення композиції.

#### Доступні операції для iPhone

Одне натиснення: відтворення/призупинення композиції на підключеному пристрої iPhone. Подвійне натиснення: перехід до наступної композиції. Потрійне натиснення: перехід до попередньої композиції. Натиснення з утриманням: увімкнення функції «Siri\*\*» (за наявності).

Утримуйте кнопку натиснутою протягом близько двох секунд, щоб відхилити вхідний виклик. Після відпускання кнопки пролунає два тихі сигнали на підтвердження відклення виклику.

\* Функция кнопки может відрізняться залежно від моделі смартфона.

\*\* Наявність функції «Siri» залежить від пристрою iPhone та версії його програмного забезпечення.

## Технічні характеристики

#### Наушники

**Тип:** закриті, динамічні навушники / **Динаміки:** 9 мм, купольного типу (звукова котушка CCAW) / **Допустима потужність:** 100 мВт (IEC\*) / **Повний опір:** 16 Ом за 1 кГц / **Чутливість:** 103 дБ/мВт / **Діапазон частот:** 5 Гц — 24000 Гц / **Кабель:** прибл. 1,2 м, провід-літцендрат, Y-подібний / **Штекер:** Г-подібний 4-контактний міні-штекер з позолоченими контактами / **Маса:** прибл. 3 г (без кабелю)

#### Мікрофон

**Тип:** електретний конденсаторний / **Направленість:** ненаправлений / **Рівень напруги роз'єданого ланцюга:** −40 дБ (0 дБ = 1 В/Па) / **Діапазон ефективних частот:** 20 Гц — 20000 Гц

#### Приладдя, що додається

Гібридні вушні вкладыші із силиконового каучуку: SS (1 лінія) (2), S (2 лінії) (2), M (3 лінії) (приднані до навушників на заводі) (2), L (4 лінії) (2) / Регулятор довжини кабелю (намотує до 50 см кабелю) (1)

\* IEC = Міжнародна Електротехнічна Комісія

Конструкція й технічні характеристики можуть бути змінені без попередження. iPhone і Siri — це торговельні марки Apple Inc., зареєстровані в США й інших країнах.

<div> <div><div>Запасні деталі: Гібридні вушні вкладыші із силиконового каучуку</div></div> <div><div>Інформацію про запасні деталі можна отримати в місцевого авторизованого дилера Sony.</div></div> </div>
---

### Застереження

Гучний звук може негативно вплинути на ваш слух.

Не користуйтеся пристроєм під час ходьби, керування авто чи пересування на велосипеді. Це може спричинити аварію.

Не використовуйте пристрій у небезпечних місцях, якщо не чути навколишні звуки.

Якщо під час використання вушні вкладыш ненадійно прикріплені, вони можуть випасти і залишитися всередині вуха. Перед використанням переконайтеся, що вушні вкладыш надійно прикріплені.

Дрібні деталі можна проковтнути. Зберігайте пристрій у недоступному для малих дітей місці.

Якщо вушні вкладыші забруднилися, зніміть їх із виробу й обережно промийте руками, використовуючи нейтральний м'який засіб. Після цього протріть насухо.

#### Примітка щодо статичної електрики

Якщо ви використовуєте пристрій за умов сухого повітря, ви можете відчути дискомфорт через накопичення статичної електрики на вашому тілі. Це не свідчить про несправність пристрою. Щоб зменшити цей ефект, носіть одяг з натуральних матеріалів, який зведе до мінімуму виникнення статичної електрики.

Вироблено в Тайланді

Виробник: Сони Корпорейшн, 1-7-1 Конан Минато-ку Токіо, 108-0075 Японія.

Дата виготовлення зазначена на упаковці в наступному форматі: ММ YYYY, де ММ – це місяць і YYYY – рік виготовлення.

Умови зберігання.

Продукцію зберігають в упакованому виді в темних, сухих, чистих, добре вентильованих приміщеннях, ізольованих від місць зберігання кислот і лугів. Температура зберігання: від -10 до +45 °C. Відносна вологість зберігання 25% - 75%, без утворення конденсату. Термін зберігання не встановлений. Робоча температура: від 0 до 40 °C. Робоча відносна вологість не більше ніж 75%, без утворення конденсату.

Строк придатності (строк служби) складає 5 років.

Транспортувати в оригінальній упаковці виробника. Під час транспортування не кидати, оберігати від падінь, ударів, не піддавати надмірній вібрації.



**Гарантия поширюється на вироби, придбані на території України.** Термін гарантії (років): 1. Термін служби (років): 5.

При виявленні виробничих недоліків виробу протягом терміну гарантії Сони або Уповноважений центр з обслуговування «Сони» (УЦО) на свій розсуд або усунуть їх з використанням нових або відновлених запчастин, або замінять виріб аналогічним новим або відновленим, або відшкодують сплачену вартість. Рекомендується зберегти документ, який підтверджує дату купівлі виробу.

Для збереження Гарантії необхідно дотримуватися інструкції по використанню, зберіганню і транспортуванню, експлуатувати виріб лише в особистих і домашніх цілях, не піддавати модифікації або некваліфікованому ремонту, не видаляти етикетку з серійним номером.

Гарантія Сони не обмежує права споживачів, встановлені чинним законодавством щодо торгівлі споживчими товарами.

**Служба підтримки:**
Україна 0 800 307 669
e-mail info@sony.ua

**Адреси УЦО: www.sony.ua/support** (TG-01-1)