



www.petlibro.com



Model: PLWF115

DOCKSTREAM

Battery-operated Automatic Pet Water Fountain

Model: PLWF115

©Libro Corp. All Rights Reserved.

Manufacturer: Shenzhen Libro Technology Co., Ltd.

Address: 12/F, Tower B, GALAXY WORLD, Yabao Road,
Longgang District, Shenzhen, China

JP Importer: 株式会社社祥鶴商事

Made in China

PLWF115_V1.0

IC: 28987-PLWF115S

FCC ID: 2A3DE-PLWF115S

CAN ICES-3 (B)/NMB-3(B)



This device complies with Part 15 of the FCC Rules. Operation is subject to the following two conditions: (1) this device may not cause harmful interference, and (2) this device must accept any interference received, including interference that may cause undesired operation.

USER MANUAL

Dockstream Battery-operated
Automatic Pet Water Fountain

Before using the product, please read this manual thoroughly and retain it for future reference.

CONTENTS

SAFETY PRECAUTIONS	01
WARRANTY	03
PRODUCT OVERVIEW	04
WORKING MODE INTRODUCTION	06
HOW TO USE	07
INDICATORS AND BUTTONS OVERVIEW	12
BATTERY PACK	15
CARE INSTRUCTIONS	16
TROUBLESHOOTING	17
SPECIFICATIONS	18

目次

安全上のご注意	19
保証	22
製品概要	23
動作モードの概要	25
使用方法	26
表示とボタンの概要	31
電池パック	33
お手入れ方法	34
障害対応	36
仕様	38

CONTENTS

SAFETY PRECAUTIONS

! Warning

- Dispose of all packaging materials properly. Keep the polybags away from children and pets as these bags could cause suffocation.
- Do NOT allow children to play with, in or around the pet water fountain.
- To avoid injury, please keep close supervision when the appliance is used near children.
- Do NOT use the water fountain with pets not able to reach the water tray or with any physical disability.
- Do NOT place any foreign object in the water tank.
- Do NOT disassemble the pet fountain other than components as instructed in this User Manual.
- Do NOT use the pet fountain for anything other than its intended use.
- Only use attachments recommended or sold by the manufacturer. The use of attachments not recommended or sold by the manufacturer may cause an unsafe condition. Do NOT modify the pet fountain.
- Do NOT operate any appliance if the unit is malfunctioning or has been damaged. Do not attempt repairs on the device yourself. Contact our customer service immediately for further instructions.
- Be sure to disconnect the power supply for safety when the appliance is not in use.
- Please disconnect the power supply before maintaining and cleaning the machine.
- Always unplug the appliance when not in use; or before putting on or taking off parts and before cleaning.
- The power adapter and wire plug must not be flooded during cleaning.

- This product is for indoor use only.
- This product is not allowed to run without water.
- Never pull the electrical power cord to remove the plug from the wall outlet.
- If the plug of this device gets wet, turn off the electricity of that wall outlet. Do NOT attempt to unplug.
- Check the device after installation. Do NOT plug in if there is water on the contact points or plug.
- To avoid tripping, always position the power cord out of the way of foot traffic.
- Do not use the appliance in the bathroom.
- Replace the filter at least once every 2 weeks or when the flow rate has noticeably reduced. For two or more cats, you may need to replace the filters more regularly if it becomes blocked.
- In the whole machine, only the stainless steel part and the non-detachable part connected with it can be put into the dishwasher for cleaning. DO NOT put other parts into the dishwasher, otherwise, there is a risk of deformation.

CAUTION

- Do NOT allow pets to chew on or swallow any parts. If you are concerned about the power cord, purchase a cord conduit (a hard-plastic protector) at any hardware store to protect the power cord.
- If an extension cord is necessary, one unit with a proper rating should be used.
- Do NOT install or store the pet water fountain where it will be exposed to weather or temperatures below 0° C / 40°F.

- Read and observe all important notices listed on the pet water fountain and in the packaging.

This device complies with Part 15 of the FCC Rules. Operation is subject to the following two conditions:

- (1) this device may not cause harmful interference, and
- (2) this device must accept any interference received, including interference that may cause undesired operation.

Changes or modifications to this unit not expressly approved by the party responsible for compliance could void the user's authority to operate the equipment.

NOTE:

This equipment has been tested and found to comply with the limits for a Class B digital device, pursuant to Part 15 of the FCC Rules. These limits are designed to provide reasonable protection against harmful interference in a residential installation. This equipment generates, uses and can radiate radio frequency energy and, if not installed and used in accordance with the instructions, may cause harmful interference to radio communications. However, there is no guarantee that interference will not occur in a particular installation. If this equipment does cause harmful interference to radio or television reception, which can be determined by turning the equipment off and on, the user is encouraged to of the following measures:

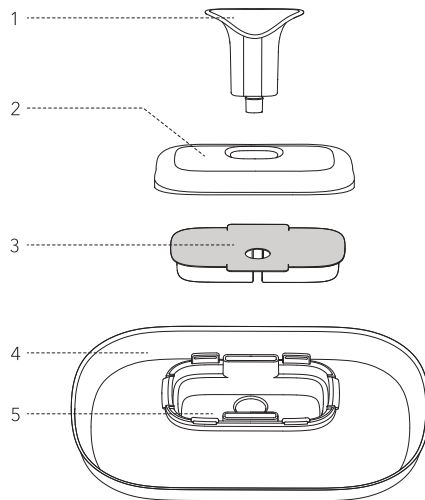
- Reorient or relocate the receiving antenna.
- Increase the separation between the equipment and receiver.
- Connect the equipment into an outlet on a circuit different from that to which the receiver is connected.
- Consult the dealer or an experienced radio/TV technician for help.

This device and its antenna(s) must not be co-located or operation in conjunction with any other antenna or transmitter.

WARRANTY

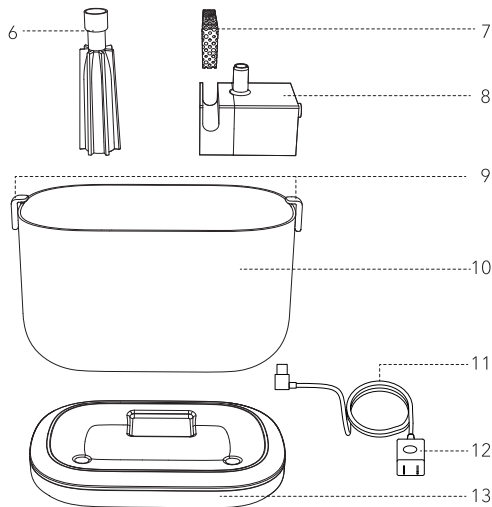
- 12-month warranty
- For guidance on product use, please contact our customer service team via email: support@petlibro.com.

PRODUCT OVERVIEW



- | | |
|---------------|-------------------------------|
| 1. Spout | 4. Stainless Steel Water Tray |
| 2. Filter Lid | 5. Filter Tray |
| 3. Filter | |

Note: Components 4 and 5 are integrated and cannot be detached.



- | | |
|------------------------|-------------------|
| 6. Water Pipe | 10. Water Tank |
| 7. Foam Filter | 11. Power Cord |
| 8. Wireless Water Pump | 12. Power Adapter |
| 9. Snap Lids | 13. Tank Base |

Note: Components 9 and 10 are integrated and cannot be detached.

WORKING MODE INTRODUCTION

Power supply mode:

1. Use of external power supply: the external power cord is required during use, which is suitable for use in areas with power sockets.

2. Battery-operated use: there is a built-in rechargeable battery, which can be used without plugging in. It is suitable for indoor areas without power sockets.

Note: when used for the first time, it needs to be fully charged before use. If you need to use it immediately, you can connect the external power cord, charge the water fountain while working, and then unplug it when it is fully charged.

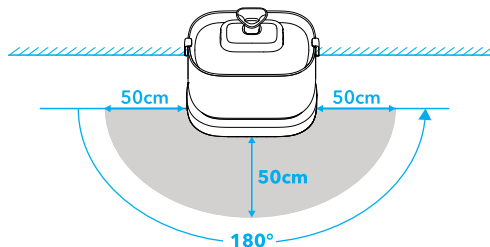
Water outlet mode:

1. Regular Mode(This mode is only supported when external power is connected): 24 hours continuous water outlet.

2. Induction Mode(This mode is only supported when battery powered):

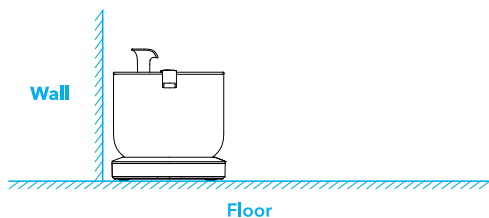
1) The water fountain has a built-in sensor that automatically dispenses water for 42 seconds when it detects pet activity within its sensing range.

2) Induction Range: As shown in the picture below.



Note:

The back of the water fountain cannot sense pets, so it is necessary to use the back of the product against the wall to avoid affecting pets drinking water.

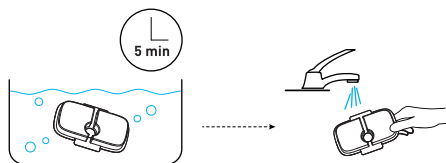


HOW TO USE

1. Soak the filter in a clean bowl for 5 minutes, then rinse the filter thoroughly with tap water.

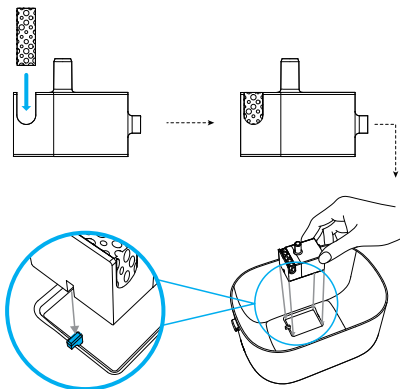
Notes:

- 1) The filter must be fully soaked before the fountain is turned on; otherwise, the water may not flow through the filter smoothly and cause spillage.
- 2) Do not soak the filter in the water tank of the fountain in case of any surface dust.

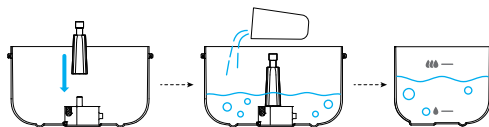


2. Insert the foam filter into the groove of the water pump. Position the pump according to the bottom slot shape.

Note: Please pay attention to aligning the recessed part of the pump with the protruding part of the water tank, otherwise the pump cannot be installed firmly.

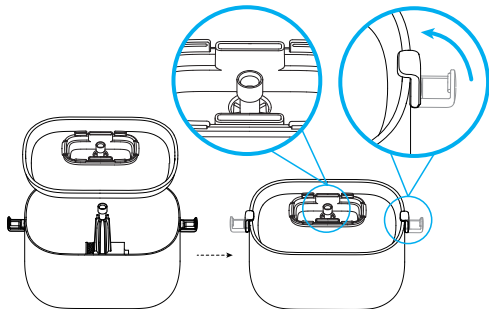


3. Install the silicone pipe on the pump. Add water to the tank.

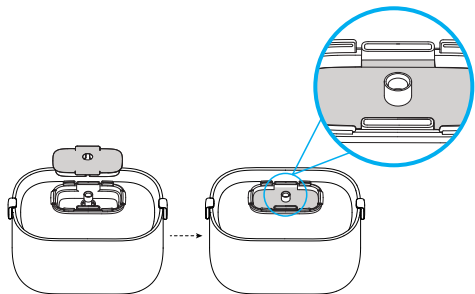


4. Install the water tray and fasten the snap lids.

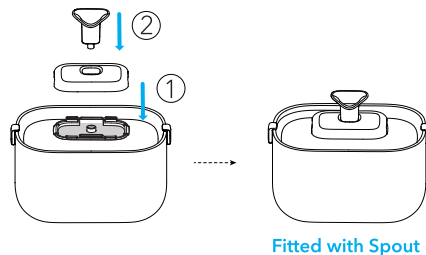
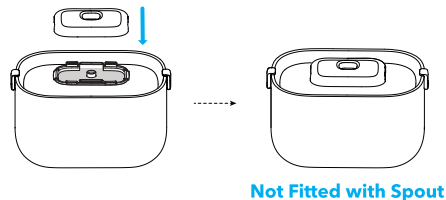
Note: Pass the water pipe through the hole of the water tray, and the snap lids of the water tray need to be fastened, otherwise it will loosen.



Note: Please make sure the hole of the water pipe passes through the hole of the filter.



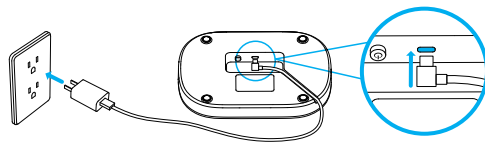
6. Install the filter lid. Whether to install the spout depends on your pet's drinking preference.



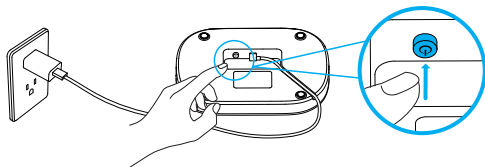
7. Power the water fountain.

1) During external power supply:

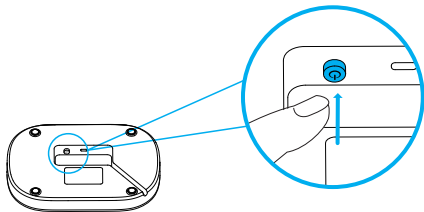
① Connect the power supply to the base.



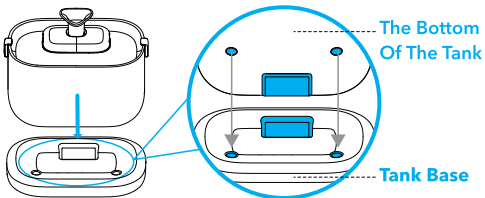
② Turn on the power switch of the base.



2) During Battery-operated use: turn on the power switch of the base directly.

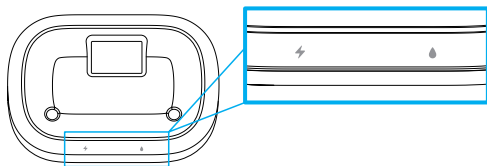


8. Install the water tank with the tank base by aligning the protruding hole of the water tank with the tank base.



INDICATORS AND BUTTONS OVERVIEW

Lighting Part:



⚡ Battery Indicator

1) Breathing white:

when the external power supply is connected, the fountain is being charged.

when the external power supply is not connected and the power button is switched on, this indicator (lasting for 20s) reminds you that the fountain is powered on.

2) Steady white:

the battery is fully charged.

3) Flashing red(on for 1s and off for 4s):

the battery is low and needs to be charged.

4) Off state:

battery power is sufficient. The current battery power exceeds the low power warning.

Water Tank Capacity Indicator

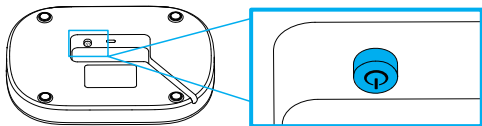
1) Off state:

the water tank capacity is sufficient, and the water is located above the lowest water level.

2) Flashing red (on for 1s and off for 4s):

water in the tank is insufficient, need to add water.

Button Part:



Power Button

Power on:

press the button, the button locked and the product is powered on.

Shut down:

press the button again, the button is unlocked and the product is powered off.

BATTERY PCAK

The water dispenser has a built-in rechargeable battery, please pay attention to the following items in daily use:

1. The built-in battery cannot be disassembled. Please do not disassemble it by yourself to avoid a decline in battery performance or damage to the battery. In serious cases, electrical safety hazards overheating, fire or injury may occur.

2. If the product has not been used for a long time, please charge the product at least once every six months to avoid affecting the service life of the battery.

3. When low power is prompted, please charge the battery as soon as possible to avoid affecting the service life of the battery.

4. Avoid using it at low temperature, otherwise, the battery power will decrease, which is a normal phenomenon.

5. Please use the power adapter in the package to charge the water fountain.

6. DO NOT expose the battery to any direct heat source, including fire or direct sunlight.

7. The battery must be removed from the water fountain before it is scrapped.

8. DO NOT dispose of the water fountain or the Battery Pack in fire, water or other liquids. This is to avoid any explosion hazards.

9. DO NOT dispose of the Li-ion battery in your household waste. Dispose of it by following your local environmental laws and regulations.

10. Do not heat above 140 ° F [60 ° C] or incinerate the battery pack. Keep the battery pack away from children.

CARE INSTRUCTIONS

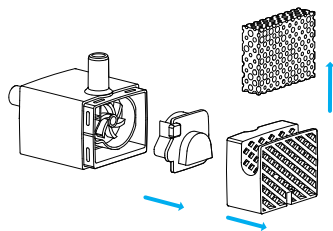
1. Replace the filter and the foam filter at least once every 2 weeks.
2. Clean the pump and fountain at least once every 2 weeks.

How to clean the pump

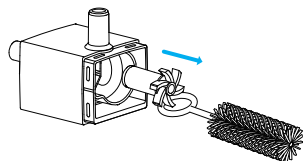
1. Remove the foam filter, pump cover and impeller cover in sequence.

Note:

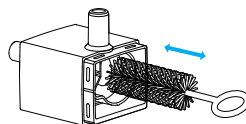
The foam filter affects the water yield very much, so please clean it frequently and replace it in time when cleaning the pump.



2. Remove the impeller by the brush hook.



3. Use the brush to clean the parts with water.



Tip: The brush can also be used to clean the spout. Recommended to clean the spout every 2 weeks.

TROUBLESHOOTING

Problem	Solution
Water keeps spilling out of the water tray.	The filter may not be fully soaked. Please soak the filter in a clean bowl (not in the water tank) for 5 minutes before the first use.
The pump stops working.	1) Fill in water between MIN and MAX. The pump will fail if it runs dry. 2) Clean the pump, water tank, and drinking basin. 3) If the above solutions don't work, please contact us at support@petlibro.com
How often should I change the filters? Where to get them?	Please replace the filter at least once every 2 weeks. support@petlibro.com to purchase new filters.
Why do I need to soak the filter before first use?	The filters absorb more water (and therefore clean more water) when they're wet and expanded. Soaking the filter removes particulate matter that may have settled on the filter.
Water output speed slows down.	1) For the first use (or reuse after long-time storage), the water pump needs to discharge air, it's normal if the water output speed slows down.

Problem	Solution
Water output speed slows down.	2) It is dirt in the pump, please refer to "How to Clean the Pump" in the manual to clean it.
No water after installation	This product adopts a wireless pump, and the power supply mode of the water pump is induction power supply. Please ensure that the power supply is connected, the water tank and base are installed correctly, and the water pump and water tank are installed correctly. Please refer to the "How to Use" section of the manual.
Black residues and dirt appear in the water tank and on the filter element	1) Please ensure that clean water sources are replaced regularly. 2) Please make sure to soak and wash the filter element in advance.
The battery is not charging.	Please do not disassemble the base and battery by yourself. If the original adapter cannot be used for charging, please contact us at support@petlibro.com

目次

SPECIFICATIONS

Model	PLWF115
Power Adapter	Input: 100-240V 50/60Hz Output: 5V/1A
Material	ABS
Water Tank Capacity	2.5 L
Battery Capacity	5000mAh
Battery Type	Li-Ion Battery Pack
Dimensions	226x187x161 mm / 8.9x7.4x6.3 inch
Net Weight	990g / 2.18lbs

安全上のご注意

! 警告

- すべての梱包材は適切に廃棄してください。ポリバッグは窒息の原因となりますので、お客様やペットの手の届かない所に保管してください。
- お客様には、ペット給水器で遊ばせたり、その中や周りで遊ばせたりさせないでください。
- お客様の近くで使用する場合は、怪我をしないように注意してください。
- ウォータートレイに口が届かないペットや身体に障害のあるペットには給水器を使用しないでください。
- ウォータータンク内に異物を入れないでください。
- このユーザーマニュアルに記載されている構成部品以外のペット給水器を分解しないでください。
- ペット給水器は、本来の用途以外には使用しないでください。
- メーカーが推奨または販売している付属品のみを使用してください。メーカーが推奨または販売していない付属品を使用すると、危険な状態になることがあります。ペット給水器は改造しないでください。
- ユニットが故障している場合や破損している場合は、装置を操作しないでください。デバイスを自分で修理しないでください。さらに詳細については、すぐにカスタマーサービスにお問い合わせください。
- 本機を使用していないときは、安全のために必ず電源を切ってください。
- 機械のメンテナンスおよび清掃を行う前に、電源を切断してください。
- 未使用時、部品の着脱前、清掃前には、必ず電源ケーブルを抜いてください。
- 清掃中は、電源アダプタとワイヤプラグが浸水しないようにし

てください。

- 本機は屋内専用です。
- 本機は水なしでは使用できません。
- コンセントからプラグを抜くときは、電源コードを引っ張らないでください。
- デバイスのプラグが濡れた場合は、その壁のコンセントの電源を切ってください。プラグを抜こうとしないでください。
- 設置後にデバイスを確認してください。接点やプラグに水がついている場合は、プラグを差し込まないでください。
- つまずきを避けるために、電源コードは常に人の往來の邪魔にならない位置に置いてください。
- 浴室では使用しないでください。
- 少なくとも 2 週間に 1 回、または流量が著しく減少したときにフィルターを交換してください。2 匹以上の猫の場合、フィルターが詰まった場合は、より定期的にフィルターを交換する必要があります。
- 本機全体では、ステンレス部分とそれに接続された着脱不可能な部分だけを洗浄のために食器洗い機に入れることができません。
- 他の部品は食器洗い機に入れないでください。変形の恐れがあります。

注意

- ペットがいかなる部品も噛んだり飲み込んだりしないようにしてください。電源コードが気になる場合は、工具店でコード導管（硬質プラスチックのプロテクター）を購入して、電源コードを保護してください。
- 延長コードが必要な場合は、適切な定格の 1 ユニットのものを使用する必要があります。
- ペット給水器は、0°C（40°F）以下の天候や温度にさらされる場所に設置または保管しないでください。

- ペット給水器とパッケージに記載されているすべての重要な注意事項を読み、遵守してください。

本機は、FCC 規則パート 15 に準拠しています。動作は次の 2 つの条件に従います

- (1) 本機は有害な干渉を引き起こすことがなく、かつ
- (2) 本機は、望ましくない動作を引き起こす可能性のある干渉を含め、受信したすべての干渉を受け入れる必要があります。

コンプライアンスの責任者によって明示的に承認されていないこのユニットの変更または改変は、本機を操作するユーザーの権限を無効にする可能性があります。。

注：

本機は、FCC 規則パート 15 に従ってテストされ、クラス B デジタルデバイスの制限に準拠していることが確認されています。これらの制限は、住宅施設における有害な干渉に対して合理的な保護を提供するように設計されています。本機は、無線周波数エネルギーを生成、使用、および放射する可能性があり、指示に従って設置および使用しない場合、無線通信に有害な干渉を引き起こす可能性があります。ただし、特定の設置環境で干渉が発生しないという保証はありません。本機がラジオまたはテレビの受信に有害な干渉を引き起こす場合（本機の電源をオン / オフすることで判断できる）、ユーザーは、次の方法のうち 1 つ以上を使用して干渉を補正することをお勧めします。

- 受信アンテナの方向または位置を変更する。
- 本機と受信機の間隔を広げる。
- 受信機が接続されている回路とは別の回路のコンセントに本機を接続する。

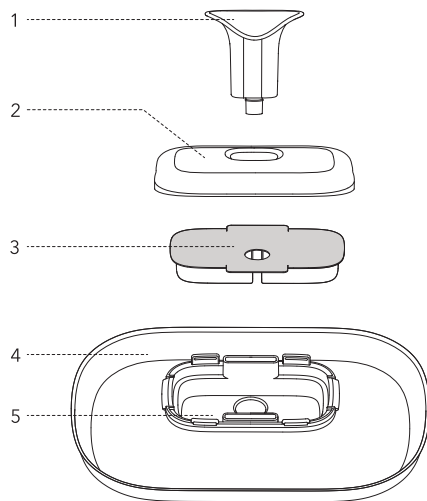
販売店または経験豊富なラジオ / テレビ技術者に相談する

本機およびそのアンテナは、他のアンテナまたは送信機と同じ場所に設置したり、一緒に動作させたりしないでください。

保証

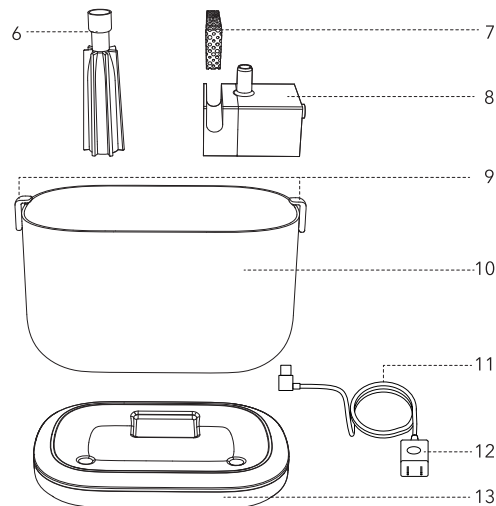
- 12 か月の保証
- 製品の使用方法に関するガイダンスについては、メールでカスタマーサービスチームにお問い合わせください：support@petlibro.com。

製品概要



- | | |
|-----------|-------------------|
| 1. 給水口 | 4. ステンレス製ウォータートレイ |
| 2. フィルター蓋 | 5. フィルタートレイ |
| 3. フィルター | |

注: 構成部品4と5は一体化されており、取り外すことはできません。



- | | |
|------------------|-------------|
| 6. ウォータパイプ | 10. ウォータタンク |
| 7. フォームフィルター | 11. 電源コード |
| 8. ワイヤレスウォーターポンプ | 12. 電源アダプター |
| 9. スナップ蓋 | 13. タンクベース部 |

注: 構成部品9と10は一体化されており、取り外すことはできません。

動作モードの概要

電源モード:

1. 外部電源使用: 使用時には外部電源コードが必要です。これは、電源コンセントがある場所での使用に適しています。

2. 電池駆動使用: 充電式電池を内蔵しており、コンセントなしで使用できます。電源コンセントのない屋内での使用に適しています。

注: 初めて使用する場合は、使用前に完全に充電する必要があります。すぐに使用する必要がある場合は、外部電源コードを接続し、給水器を動作させながら充電し、完全に充電されたらコンセントを抜くことができます。

吐水モード:

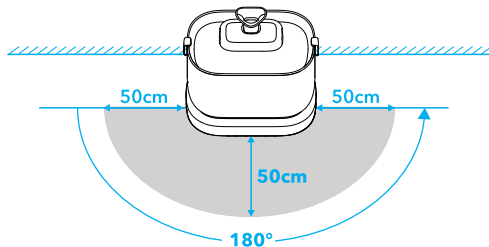
吐水モード:

1. 通常モード (このモードは、外部電源が接続されている場合のみサポートされます): 24時間連続吐水。

2. 誘発モード (このモードは電池駆動時のみサポートされます):

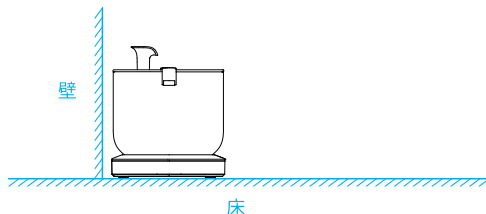
1) 水飲み場には、ペットの活動を検知すると自動的に42秒間水を供給する内蔵センサーがあります。

2) 感知範囲: 以下の画像に示されています。



注:

給水器の背面はペットを感知できないため、ペットの水飲みに影響を与えないように、本機の背面を壁に当てて使用する必要があります。



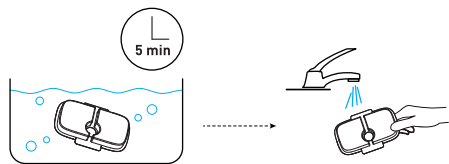
使用方法

1. フィルターを清潔なボウルで5分間浸漬した後、水道水でフィルターを十分にすすいでください。

注:

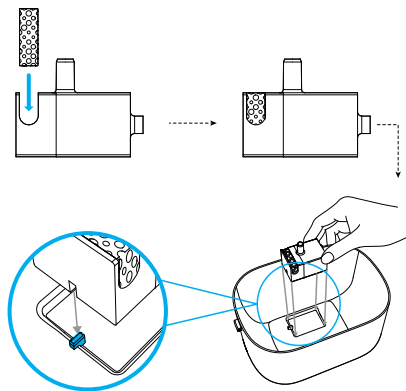
1) 給水器のスイッチを入れる前にフィルターを完全に浸漬する必要があります。そうしないと、水がフィルターをスムーズに流れず、こぼれてしまう場合があります。

2) 表面にほこりがついていない場合は、フィルターを給水器のウォータータンクの水に浸さないでください。

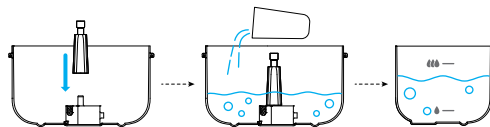


2. フォームフィルターをウォーターポンプの溝に挿入してください。
底部のスロット形状に従ってポンプを位置決めしてください。

注：ポンプの凹部とウォータータンクの凸部との位置合わせに注意してください。そうしないと、ポンプをしっかりと取り付けることができません。

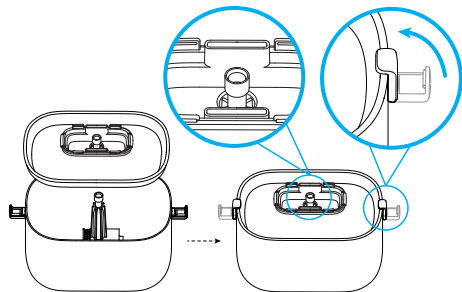


3. シリコンパイプをポンプに取り付けてください。タンクに水を入れてください。



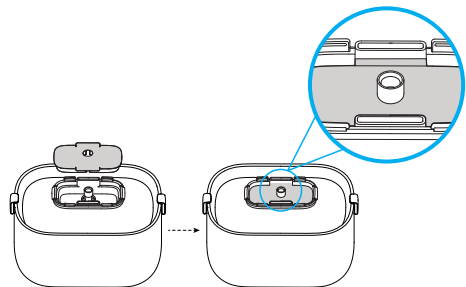
4. ウォータトレイを取り付け、スナップの蓋を留めてください。

注：ウォーターパイプをウォータトレイの穴に通し、ウォータトレイのスナップ蓋を留める必要があります。そうしないと緩みます。

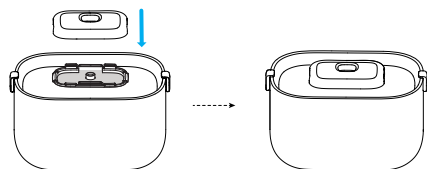


5. 浸漬したフィルターを取り付けてください。

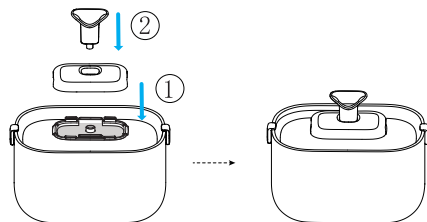
注：ウォーターパイプの穴がフィルター穴を通るようにしてください。



6. フィルター蓋を取り付けてください。給水口を取り付けるかどうかは、ペットの水飲みの好みによります。



給水口無し

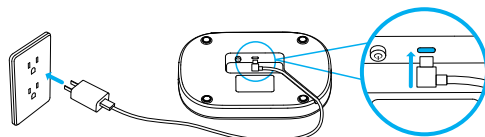


給水口無し

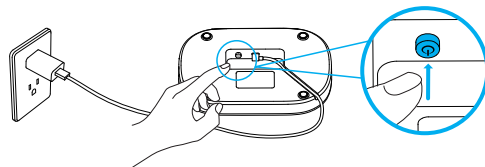
7. 給水器の電源投入。

1) 外部電源供給時：

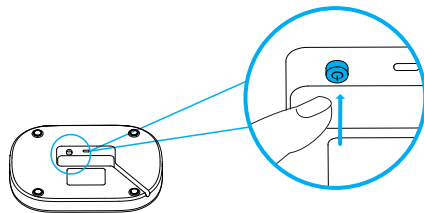
① 電源をベース部に接続してください。



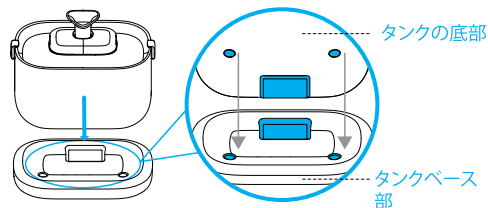
② ベース部の電源スイッチをオンにします



2) 電池駆動使用時：ベース部の電源スイッチを直接オンにします。



8. ウォータータンクの突起穴をタンクベース部に位置合わせして、ウォータータンクをタンクベース部に取り付けてください。



外部電源が接続されていない場合で電源ボタンがオンになっている場合、このインジケータ（20秒間）は噴水がオンになっていることを思い出させます。

2) 定常的に白色発光：

電池が完全に充電されている。

3) 赤色点滅（1秒間発光オン、4秒間発光オフ）：

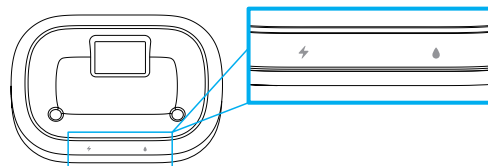
電池残量が少なく、充電する必要がある。

4) 発光オフ状態：

電池残量は十分である。現在の電池電力が低電力警告レベルを超えている。

表示とボタンの概要

発光部：

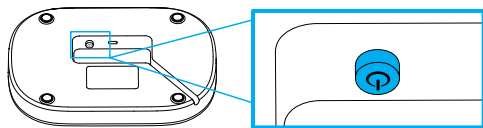


⚡ 電池表示

1) わずかに白色発光：

外部電源が接続されている場合、噴水は充電中です。

表示とボタンの概要



電源ボタン

電源オン:

ボタンを押すと、ボタンがロックされ、本機の電源がオンになります。

シャットダウン:

もう一度ボタンを押すと、ボタンがロック解除され、本機の電源がオフになります。

電池パック

給水器には充電式電池が内蔵されていますので、日常の使用では以下の項目に注意してください。

1. 内蔵電池は分解できません。電池性能の低下や電池の破損を防ぐため、ご自身で分解しないでください。重大な場合には、電気的な安全上の危険が過熱、火災、またはけがを引き起こすことがあります。
2. 本機を長時間使用しない場合は、電池の寿命に影響を与えないように、最低6ヶ月に1回は充電してください。
3. 低電力のメッセージが表示された場合は、電池の寿命に影響を与えないように、できるだけ早く電池を充電してください。

4. 低温での使用は避けてください。そうしないと、電池の電力が低下しますが、これは正常な現象です。
5. パッケージに入っている電源アダプタを使用して、給水器を充電してください。
6. 電池を火や直射日光などの直接的な熱源にさらさないでください。
7. 給水器を廃棄する前に、電池は給水器から取り外す必要があります。
8. 給水器や電池パックを火や水などの液体の中に捨てないでください。これは、爆発の危険を回避するためです。
9. リチウムイオン電池を家庭ごみに捨てないでください。お住まいの地域の環境法規制に従って廃棄してください。
10. 電池パックを140°F[60°C]以上に加熱したり、燃やしたりしないでください。電池パックは、お客様の手の届かないところに保管してください。

お手入れ方法

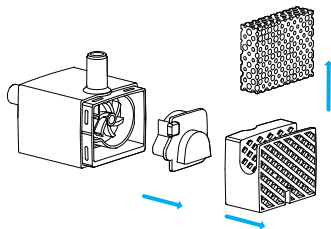
1. フィルターとフォームフィルターは2週間に1回以上交換してください。
2. 少なくとも2週間に1回、ポンプと給水器を清掃してください。

吐水モード:

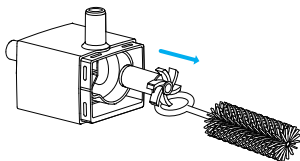
1. フォームフィルター、ポンプカバー、インペラカバーの順に取り外します。

注:

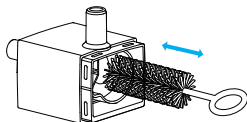
フォームフィルターは、水量に大きく影響しますので、こまめに清掃し、ポンプの清掃時には交換してください。



2. ブラシフックでインペラを取り外してください。



3. ブラシを使用してパーツを水で清掃してください。



ヒント：ブラシは給水口を清掃するのに也可以使用できます。2週間ごとに給水口を清掃することをお勧めします。

障害対応

問題	解決方法
ウォーターレイから水がこぼれ続ける。	フィルターが完全に浸漬されていない場合があります。最初に使用する前に、フィルターを清潔なボウル（ウォータータンクではなく）で5分間浸漬してください。
ポンプが停止する。	1)水をMINとMAXの間まで入れてください。ポンプが空になると故障します。 2)ポンプ、ウォータータンク、水飲み場を清掃してください。 上記の解決策で問題が解決しない場合は、次のメールアドレスまでお問い合わせください：support@petlibro.com
フィルターはどれくらいの頻度で交換すべきですか？それらはどこで手に入りますか？	少なくとも2週間に1回はフィルターを交換してください。新しいフィルターを購入する場合は、次のメールアドレスまで：support@petlibro.com
なぜ初めて使用する前にフィルターを浸漬する必要があるのですか？	フィルターが濡れて膨張すると、フィルターはより多くの水を吸収します（したがって、より多くの水をきれいにします）。フィルターを浸漬することで、フィルターに付着した粒子状物質を除去します。
水の出力速度が遅くなる。	1) 初めての使用（または長期保管後の再利用）では、ウォーターポンプが空気を排出する必要があるですが、水の出力速度が遅くなるのは正常です。 2)ポンプ内の汚れですので、本マニュアルの「ポンプの清掃方法」を参照して清掃してください。

問題	解決方法
設置した後、水がない。	本機はワイヤレスポンプを採用しており、ウォーターポンプの電源供給モードは誘導給電です。電源が接続されていること、ウォータータンクとベース部が正しく取り付けられていること、およびウォーターポンプとウォータータンクが正しく取り付けられていることを確認してください。本マニュアルの「使用方法」の項を参照してください。
ウォータータンク内およびフィルターエレメント上に黒い残留物および汚れが現れる。	1) きれいな水源が定期的に交換されることを確認してください。 2) フィルターエレメントは必ず事前に浸漬して、洗浄してください。
電池が充電されない。	ベース部や電池をご自身で分解しないでください。元のアダプターを充電に使用できない場合は、次のメールアドレスまでお問い合わせください: support@petlibro.com。

仕様

モデル	PLWF115
電源アダプター	入力 100~240V、50/60Hz 出力5V/1A
材質	ABS樹脂
ウォータータンク容量	2.5 L
電池容量	5000mAh
電池タイプ	リチウムイオン電池パック
寸法	226x187x161 mm 8.9x7.4x6.3 インチ
正味重量	990g / 2.18lbs