



JLAB
JBUDS AIR
HØRETELEFONER

Vi er vilde med, at du ro-cker med JLab!
Vi er stolte af vores produkter og står bag dem 100 %.



DIN GARANTI

Alle garantikrav skal godkendes af JLab og sker efter eget skøn. Opbevar dit købsbevis for at sikre, at garantien dækker.



KONTAKT OS

Kontakt os på support@jlab.com eller gå til intl.jlab.com/contact

TILMELD DIG I DAG

intl.jlab.com/register

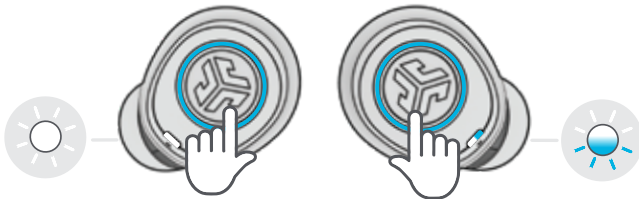
Produktopdateringer

Gode råd og tips | FAQ og andet

FØRSTE OPSÆTNING

1 HØRETELEFONER MED AUTOMATISK TILSLUTNING

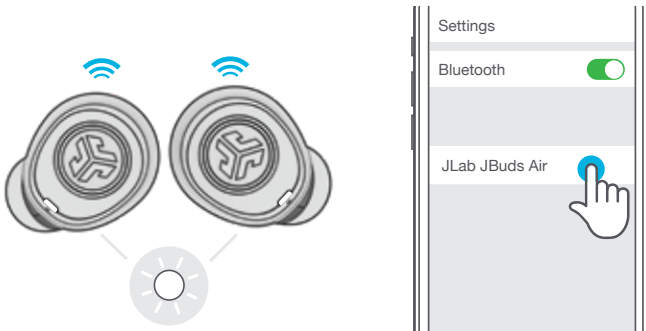
Tryk vedvarende på begge berøringssensorer i 3+ sekunder for at tænde. En øresnegl lyser konstant hvidt, og den anden øresnegl blinker blå/hvidt, og det indikerer, at de er klar til at parres med din enhed.



Tryk og hold nede i 3 sekunder eller længere

2 TILSLUTNING TIL BLUETOOTH

Vælg "JLab JBuds Air" i dine enhedsindstillinger. To bip efterfulgt af konstant hvide lys betyder, at du har koblet høretelefonerne til.

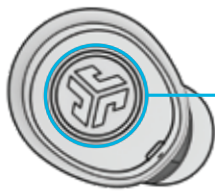


TILFØJ NYE / YDERLIGERE BLUETOOTH-ENHEDER:

SLUK for Bluetooth fra enheder, som har været tilkoblet tidligere. TÆND for Bluetooth fra den nye enhed. Tag høretelefonerne ud af etuiet. De vil automatisk begynde pardannelse via Bluetooth. Vælg "JLab JBuds Air" i den nye enheds indstillinger for at tilkoble enheden.

KNAPFUNKTIONER

VENSTRE
HØRETELEFON



HØJRE
HØRETELEFON

SKRU NED FOR LYDEN: Enkelt klik

SIRI (iOS) eller "OK GOOGLE" (ANDROID): Dobbelt klik

BESVAR OPKALD: Enkelt klik

AFSLUT OPKALD: Dobbelt klik

AFVIS OPKALD: Tryk og hold nede i ét sekund eller længere

SPOL TILBAGE: Tryk og hold nede i ét sekund eller længere

TÆND: Tryk og hold nede i tre sekunder eller længere

SKIFT EQ-INDSTILLING: Tredobbelt klik

SKRU OP FOR LYDEN: Enkelt klik

BESVAR OPKALD: Enkelt klik

AFSLUT OPKALD: Dobbelt klik

AFVIS OPKALD:

Tryk og hold nede i ét sekund eller længere

AFSPIL / PAUSE: Dobbelt klik

SPOL FREMAD: Tryk og hold nede i ét sekund eller længere

TÆND: Tryk og hold nede i tre sekunder eller længere

SKIFT EQ-INDSTILLING: Tredobbelt klik

LYDMELDINGER

TÆND = Klokkelyd

BLUETOOTH TILSLUTTET = To bip

LAVT BATTERI =

"Low Battery" (mindre end 20%)

SLUK = Klokkelyd

SLUK HØRETELEFONER UDEN LADEETUI:

Gå ind i Bluetooth-indstillingerne på din enhed, og afbryd forbindelsen til JBuds Air. Høretelefonerne vil slukke efter 3 minutter.

BRUGERDEFINEREDE EQ3-LYDINDSTILLINGER

Tryk enten på højre eller venstre høretelefon tre gange for at se forskellige EQ-indstillinger (JBuds Air skifter mellem tre EQ-indstillinger).



JLab SIGNATURE
JLab C3™ signature-lyden med forstærket vokal og bas



BALANCED
Jævn lyd uden yderligere lydforstærkning



BASS BOOST
Forstærket bas og subbas

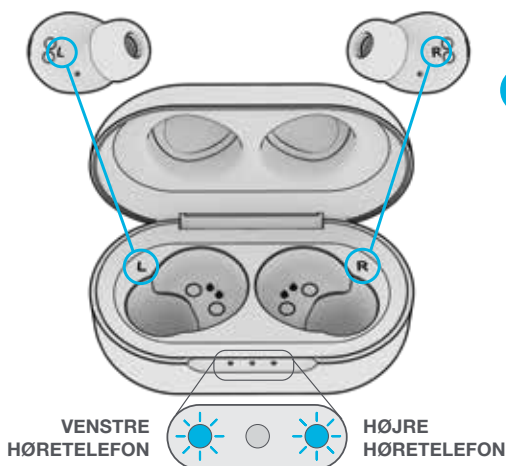
OPLADNING AF HØRETELEFONER

1

L- og R-bogstaverne skal passe til opladningsetuiet for at opnå korrekt opladning.

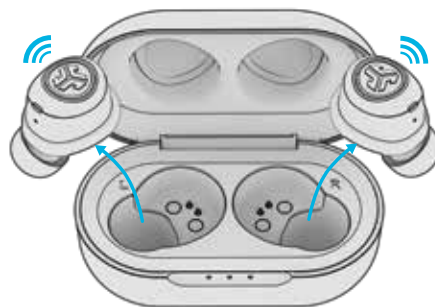
Høretelefonerne vil SLUKKE automatisk og begynde at lade op.

Blå lys viser, at høretelefonerne oplades og vil blive SLUKKET, når de er fuldt opladet.



2

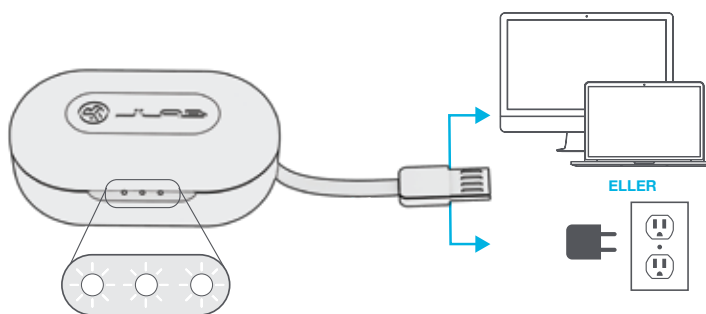
Høretelefonerne vil TÆNDE automatisk og koble sig til din enhed, så snart de tages ud af etuiet.



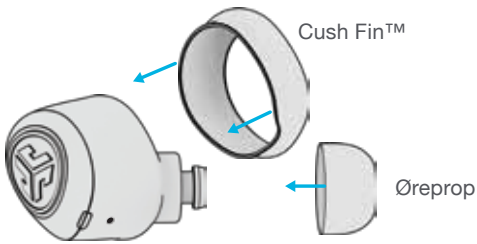
OPLADNINGSETUI

Tilslut JBuds Air til en computer eller en USB-oplader med output på 5V 1A (eller lavere).

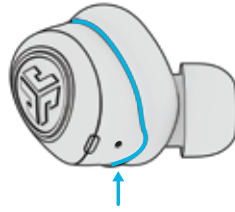
LED-lamper vil blinke hvidt, når høretelefonerne oplades og skifte til konstant hvidt, når de er fuldt opladet.



TILPASNING



Prøv alle de valgfrie Cush Fins og alle ørepropperne for at sikre den bedste pasform og tæt omslutning.

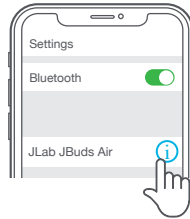


Cush Fin justeres ved at sætte konturen omkring hullet til mikrofonen.

FEJLFINDING

INGEN LYD I EN ØRESNEGL (MANUEL NULSTILLING)

- 1 Gå ind i Bluetooth-indstillingerne på din enhed, og slet forbindelsen til JBuds Air.



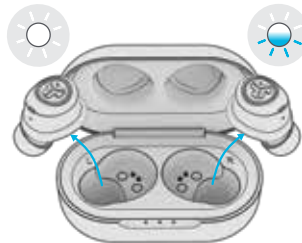
- 2 Åbn opladerboksens låg og lad begge øresnegle blive siddende. Begynd med EN øresnegl og tryk hurtigt 7 gange på knappen. Lyset blinker blå 4 gange. Lad øresneglene blive siddende i opladerboksen.



- 3 Gentag dette med den anden øresnegl. Tryk hurtigt 7 gange på knappen. Lyset blinker blå 4 gange.



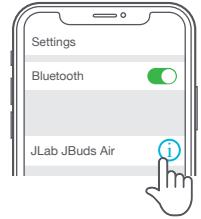
- 4 Tag begge øresnegle ud af opladerboksen. Vent på, at en af øresneglene lyser konstant hvidt, og at den anden blinker blå/hvidt. Nu kan du parre dem med din Bluetooth-enhed.



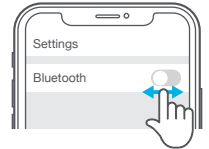
FEJLFINDING

BLUETOOTH-ENHEDEN KAN IKKE TILSLUTTES ELLER IKKE TILSLUTTES IGEN

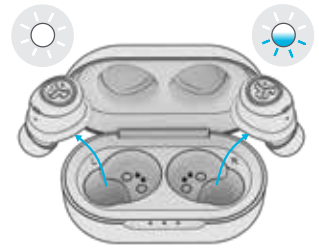
- 1 Gå ind i Bluetooth-indstillingerne på din enhed, og slet forbindelsen til JBuds Air.



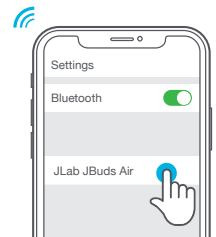
- 2 SLUK for Bluetooth på din enhed, og TÆND for den igen.



- 3 Åbn opladerboksen og vent på, at en øresnegl lyser konstant hvidt, og den anden blinker blå/hvidt.



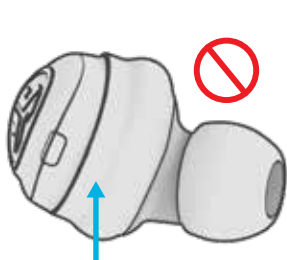
- 4 Vælg "JLab JBuds Air" i enhedsindstillinger for at tilkoble enheden igen.



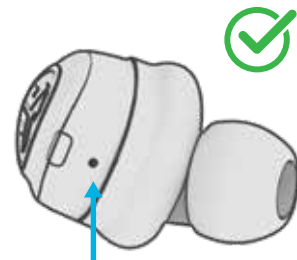
Vejledningsvideoer på: [INTL.JLAB.COM/MANUALS](https://www.intl.jlab.com/manuals)

EKKO PÅ OPKALD

Kontrollér, at Cush Fin ikke blokerer mikrofonen, hvis du oplever et ekko eller dårlig lyd i mikrofonen på JBuds Air.



Tildækket mikrofon



Åben mikrofon

HURTIGE TIPS

- Tør høretelefonerne fuldstændigt af, før de lægges i opladningsetuiet, for at undgå skader på etuiet. Høretelefonerne er sved- og vandafvisende, men det er etuiet ikke.
- Begge høretelefoner kan tilsluttes til din enhed og bruges uafhængigt af hinanden. Du tager ganske enkelt høretelefonen ud af opladningsetuiet, og den vil automatisk blive tilsluttet til din enhed.
- Den rigtige øreprop slutter tæt til højttalerenheden og giver dermed en væsentlig forbedring af lyd kvaliteten. Alle ørepropper bør afprøves for at opnå de bedste resultater.

ADVARSEL

Tør høretelefonerne fuldstændigt af, før de lægges i ladeetuiet, for at undgå skader på etuiet.

Høretelefonerne er sved- og vandafvisende, men det er etuiet ikke.



ADVARSLER

- Undgå ekstrem varme, kulde eller fugtighed.
- Undgå at tabe eller knuse dine høretelefoner.
- Ørevoks kan samle sig i ørepropperne og forringe lyd kvaliteten. Fjern voksen forsigtigt med en vatpind eller et andet egnet redskab for at forbedre lyd kvaliteten.
- Prøv at sænke lyd styrken ved ubehag eller smerte, eller stop brugen midlertidigt.
- Hvis du føler regelmæssigt ubehag, når du bruger dette produkt, bør du helt stoppe med at bruge det og gå til lægen.
- Vi anbefaler, at du behandler dine høretelefoner på samme måde, som du ville behandle et par dyre solbriller, og opbevarer dem et sikkert sted, når du ikke bruger dem.



[Shop produkter](#) | [Produktmeddelelser](#) | [Burn-in i høretelefoner](#)

JLab Store + Burn-in Tool

