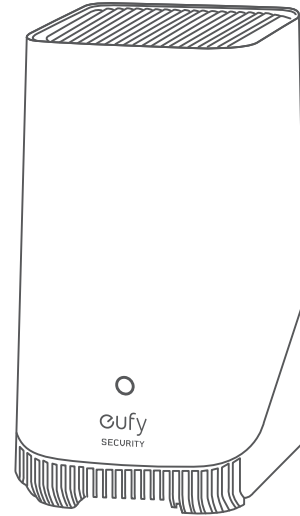


eufy
SECURITY



S380 HomeBase

QUICK START GUIDE

Anker Innovations Limited. All rights reserved. eufy Security and eufy Security Logo are trademarks of Anker Innovations Limited, registered in the United States and other countries. All other trademarks are the property of their respective owners.

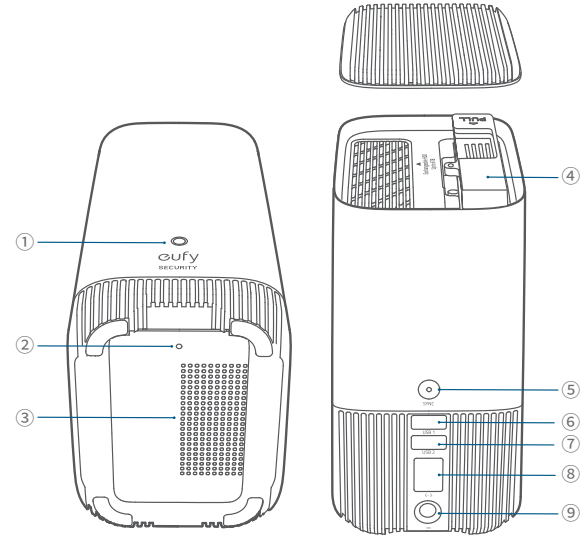
5100500XXXX V01

English	01
Deutsch	10
Español	19
Français	28
Italiano	37
Nederlands	46
Portuguese	55
لَعَرَبِيَّة	64

AT A GLANCE

S380 HomeBase

Model: T8030



- ① Status LED
- ② Reset Hole
- ③ Speaker
- ④ Hard Drive Bracket
- ⑤ SYNC / ALARM OFF Button
- ⑥ USB Port 1 (Output: 5Vdc/2.4A)
- ⑦ USB Port 2 (Output: 5Vdc/0.7A)
- ⑧ Ethernet Port
- ⑨ Power Port


EXPANDING STORAGE (OPTIONAL)

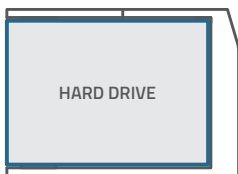
S380 HomeBase comes with 16 GB of storage for saving video recordings and allows you to add an additional hard drive to expand the space.

Prepare Your Hard Drive


Your hard drive must meet the following requirements:

Type	Hard disk drive (HDD) or solid state drive (SSD) that uses the SATA interface
Size	2.5 inch
Capacity	Unlimited
Recommended	Western Digital, Seagate, SAMSUNG, Kingston, PNY, Crucial, SanDisk

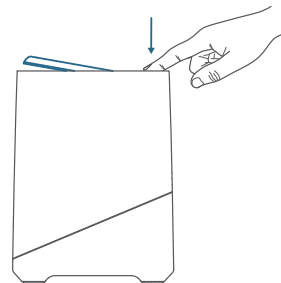
 Transfer all the data in your hard drive to a secure location before adding it to S380 HomeBase.



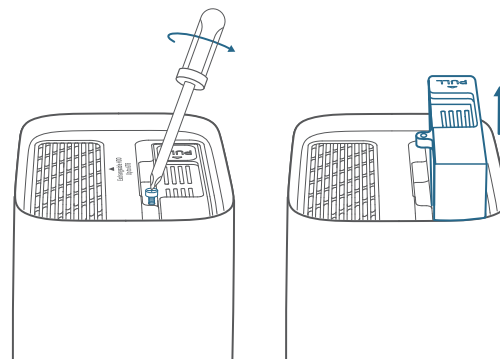
Install Your Hard Drive

 S380 HomeBase must be powered off when you install or remove a hard drive.

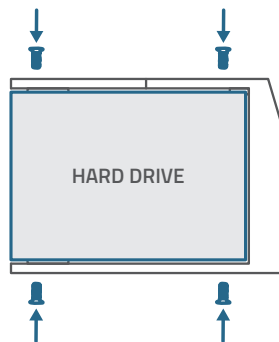
1. Push down the top lid to remove it.



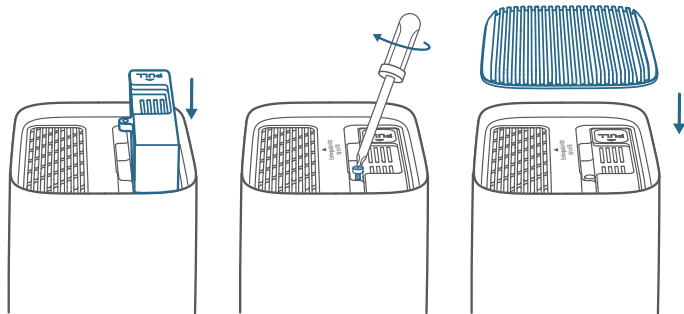
2. Loosen the screw, then pull out the hard drive bracket.



3. Fix your hard drive to the bracket with the provided screws.



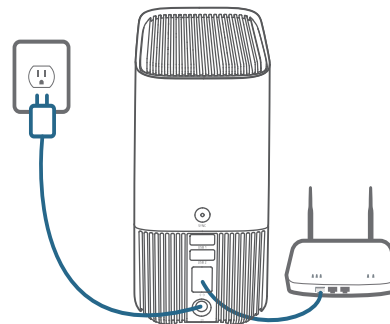
4. Insert and screw the bracket back to S380 HomeBase, then put the top lid back into place.



- You can follow the steps above to expand the storage whenever necessary.
- A new hard drive must be initialized through the eufy Security app to work with S380 HomeBase.

CONNECTING S380 HOMEBASE

1. Power on and connect S380 HomeBase to your router.



2. Wait for a moment (up to 1 min) until the status LED turns blue.

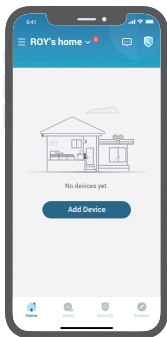


ADDING TO EUFY SECURITY APP

1. Download and install the eufy Security app, and sign up for an account.



2. Add S380 HomeBase to your device list, and follow the in-app instructions to complete the setup.



ADDING EUFY SECURITY DEVICES TO S380 HOMEBASE

Follow the in-app instructions to add your eufy Security devices to the S380 HomeBase.


- One S380 HomeBase can pair up to 16 cameras.

SAFETY

- Do not use the device in the environment at a too high or too low temperature, never expose the device to strong sunshine or too wet environment.
- The suitable temperature for T8030 and accessories is -10°C to 45°C .
- It is recommended to supply the device in an environment with a temperature that ranges from 5°C~25°C.
- When supplying, please place the device in an environment that has a normal room temperature and good ventilation.
- The adapter shall be installed near the equipment and shall be easily accessible.
- Please ensure to use only the adapter offered by the manufacturer. Using unauthorized adapter may cause danger and violate the authorization of the device and the guarantee article.
- This adapter is for indoor use only. The adapter type (for S380 HomeBase) is KA2401A-1202000DE, rated output voltage/current is 12 Vdc/2A. The plug is considered as disconnect device of adapter.


NOTICE

NOTICE (Europe and United Kingdom)

 This product complies with the radio interference requirements of the European Community.

Declaration of Conformity

Hereby, Anker Innovations Limited declares that this device is in compliance with the essential requirements and other relevant provisions of Directive 2014/53/EU. For the declaration of conformity, visit the website: <https://uk.eufylife.com>.

 This product complies with the radio interference requirements of the United Kingdom

Declaration of Conformity

Hereby, Anker Innovations Limited declares that this device is in compliance with Radio Equipment Regulations 2017(SI 2017/1206). The full text of the UK declaration of conformity is available at the following internet address: <https://uk.eufylife.com>.

RF exposure information:

The Maximum Permissible Exposure (MPE) level has been calculated based on a distance of $d=20$ cm between the device and the human body. To maintain compliance with RF exposure requirement, use products that maintain a 20cm distance between the device and human body.

Frequency bands and power as below:

Function	Bandes	Operation Frequency	Max.Power
Sub-1G for T8030	Sub-1G	866-866.8 MHz	ERP 12.973 dBm
Wi-Fi for T8030	2.4GHz	2412-2472MHz	EIRP 19.58 dBm

The following importer is the responsible party (contract for EU matters):
Anker Innovations Deutschland GmbH | Georg-Muche-Strasse 3, 80807 Munich, Germany

The following importer is the responsible party (contract for UK matters):
Anker Technology (UK) Limited | GNR8, 49 Clarendon Road, Watford, Hertfordshire, WD17 1HP, United Kingdom



Your product is designed and manufactured with high quality materials and components, which can be recycled and reused.

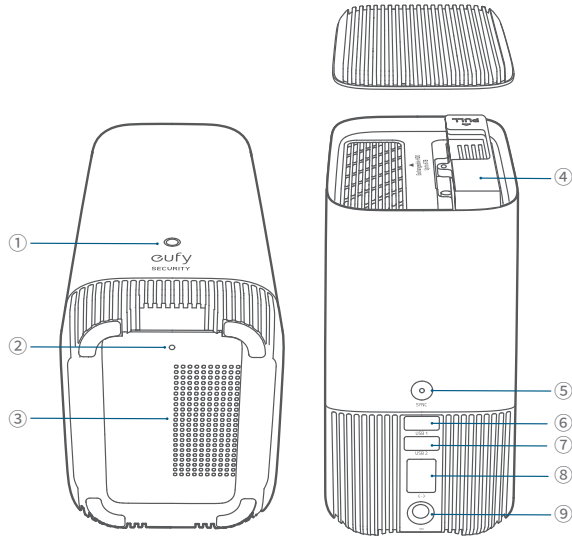


This symbol means the product must not be discarded as household waste, and should be delivered to an appropriate collection facility for recycling. Proper disposal and recycling helps protect natural resources, human health and the environment. For more information on disposal and recycling of this product, contact your local municipality, disposal service, or the shop where you bought this product.

AUF EINEN BLICK

S380 HomeBase

Modell: T8030



- ① Status-LED
- ② Zurücksetz-Öffnung
- ③ Lautsprecher
- ④ Festplattenhalterung
- ⑤ SYNC/ALARM OFF-Taste
- ⑥ USB-Anschluss 1 (Ausgang: 5 VDC/2,4 A)
- ⑦ USB-Anschluss 2 (Ausgang: 5 VDC/0,7 A)
- ⑧ Ethernet-Anschluss
- ⑨ Stromanschluss

ERWEITERN DES SPEICHERS (OPTIONAL)

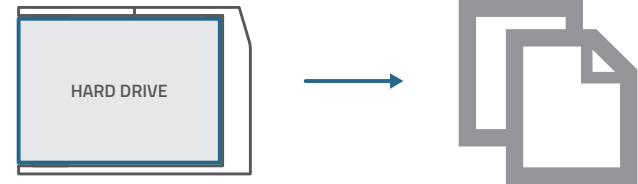
S380 HomeBase verfügt über 16 GB Speicher zum Speichern von Videoaufzeichnungen und ermöglicht das Hinzufügen einer zusätzlichen Festplatte, um den Speicherplatz zu erweitern.

Vorbereitung Ihrer Festplatte

Ihre Festplatte muss die folgenden Anforderungen erfüllen:

Typ	Festplattenlaufwerk (HDD) oder Solid-State Drive (SSD), das die SATA-Schnittstelle verwendet
Maße	2,5 Zoll
Kapazität	Unbegrenzt
Empfohlen	Western Digital, Seagate, SAMSUNG, Kingston, PNY, Crucial, SanDisk

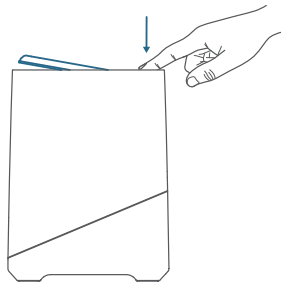
 Übertragen Sie alle Daten auf Ihrer Festplatte an einen sicheren Ort, bevor Sie sie zu S380 HomeBase hinzufügen.



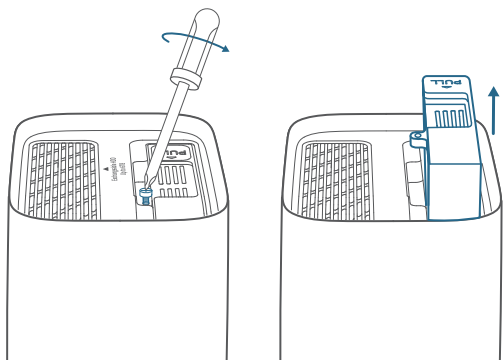
Installieren Ihrer Festplatte

 S380 HomeBase muss ausgeschaltet sein, wenn Sie eine Festplatte installieren oder entfernen.

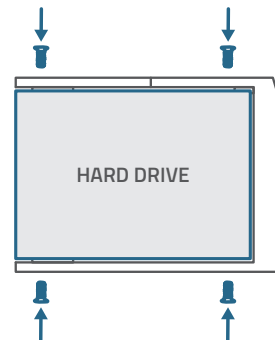
1. Drücken Sie den oberen Deckel nach unten, um ihn abzunehmen.



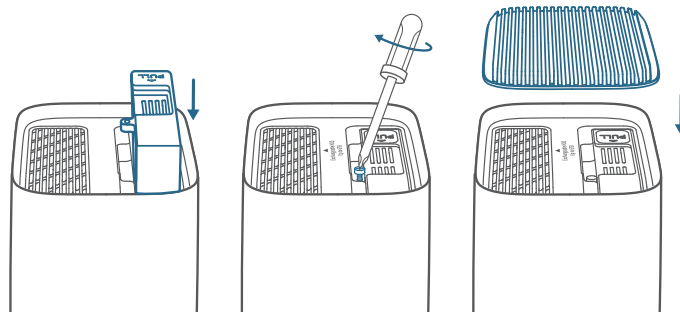
2. Lösen Sie die Schraube und ziehen Sie dann die Festplattenhalterung heraus.



3. Befestigen Sie Ihre Festplatte mit den mitgelieferten Schrauben an der Halterung.



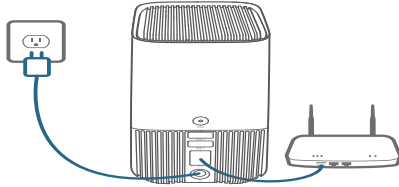
4. Setzen Sie die Halterung ein und schrauben Sie sie wieder an die S380 HomeBase, bringen Sie dann den oberen Deckel wieder an.



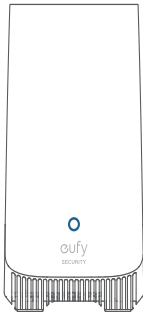
- Sie können den oben genannten Schritten folgen, um den Speicher bei Bedarf zu erweitern.
- Eine neue Festplatte muss über die eufy Security-App initialisiert werden, damit sie mit S380 HomeBase funktioniert.

ANSCHLIESSEN DER S380 HOMEBASE

1. Schalten Sie die S380 HomeBase ein und verbinden Sie sie mit Ihrem Router.



2. Warten Sie einen Moment (bis zu 1 Minute), bis die Status-LED blau leuchtet.

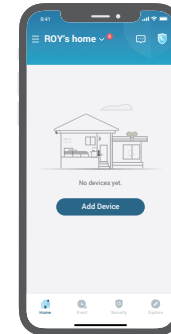


HINZUFÜGEN ZUR EUFY SECURITY-APP

1. Laden Sie die eufy Security-App herunter, installieren Sie sie, und richten Sie anschließend ein Konto ein.



2. Fügen Sie die S380 HomeBase zu Ihrer Geräteliste hinzu und befolgen Sie die Anweisungen in der App, um die Einrichtung abzuschließen.



HINZUFÜGEN VON EUFY SECURITY-GERÄTEN ZUR S380 HOMEBASE

Befolgen Sie die Anweisungen in der App, um Ihre eufy Security-Geräte zur S380 HomeBase hinzuzufügen.

- Eine S380 HomeBase kann mit bis zu 16 Kameras gekoppelt werden.

SICHERHEIT

- Verwenden Sie das Gerät nicht in Umgebungen mit zu hoher oder zu niedriger Temperatur; setzen Sie das Gerät niemals starker Sonneneinstrahlung oder einer zu feuchten Umgebung aus.
- Die geeignete Temperatur für T8030 und das Zubehör ist -10 °C bis 45 °C.
- Es wird empfohlen, das Gerät in einer Umgebung mit einer Temperatur im Bereich von 5 °C bis 25 °C bereitzustellen.
- Stellen Sie das Gerät während der Bereitstellung in einer Umgebung mit normaler Raumtemperatur und angemessener Belüftung auf.
- Das Netzteil muss in der Nähe des Geräts installiert werden und leicht zugänglich sein.
- Verwenden Sie ausschließlich den vom Hersteller angebotenen Adapter. Die Verwendung eines nicht zugelassenen Adapters kann eine Gefahr darstellen und die Garantiebedingungen verletzen.
- Der Adapter darf ausschließlich in Innenbereichen verwendet werden. Der Adaptertyp (für S380 HomeBase) ist KA2401A-1202000DE, Nennausgangsspannung/Strom beträgt 12 VDC/2 A. Der Stecker ist die Trennvorrichtung des Adapters.

HINWEIS

HINWEIS (Europa und Vereinigtes Königreich)

CE Dieses Produkt erfüllt die Anforderungen der Europäischen Gemeinschaft an Funkstörungen.

Konformitätserklärung

Anker Innovations Limited erklärt hiermit, dass dieses Gerät die grundlegenden Anforderungen und anderen relevanten Bestimmungen der Richtlinie 2014/53/EG erfüllt. Die Konformitätserklärung finden Sie auf der Website: <https://uk.eufylife.com>.

UK CA Dieses Produkt erfüllt die Anforderungen an Funkstörungen des Vereinigten Königreichs

Konformitätserklärung

Anker Innovations Limited erklärt hiermit, dass dieses Gerät die Funkanlagenrichtlinie 2017 (SI 2017/1206) erfüllt. Der vollständige Text der britischen Konformitätserklärung ist unter der folgenden Internetadresse verfügbar: <https://uk.eufylife.com>.

Informationen zur HF-Exposition:

Die maximal zulässige Exposition (MPE) wurde basierend auf einem Abstand von $d = 20$ cm zwischen dem Gerät und dem menschlichen Körper berechnet. Um die Anforderungen in Bezug auf die HF-Belastung zu erfüllen, muss zwischen dem Gerät und dem menschlichen Körper ein Abstand von mindestens 20 cm bestehen.

Die Frequenzbänder und Leistung sind wie folgt:

Funktion	Bänder	Betriebsfrequenz	Maximale Leistung
Sub-1G für T8030	Sub-1G	866–866,8 MHz	ERP 12,973 dBm
WLAN für T8030	2,4 GHz	2412–2472 MHz	EIRP 19,58 dBm

Der folgende Importeur ist verantwortlich (Vertrag für EU-Belange):
Anker Innovations Deutschland GmbH | Georg-Muche-Straße 3, 80807 München, Deutschland

Der folgende Importeur ist verantwortlich (Vertrag für UK-Belange):
Anker Technology (UK) Limited | GNR8, 49 Clarendon Road, Watford,
Hertfordshire, WD17 1HP, United Kingdom



Ihr Produkt wird mit hochwertigen Materialien und Komponenten gefertigt, die recycelt und wiederverwendet werden können.

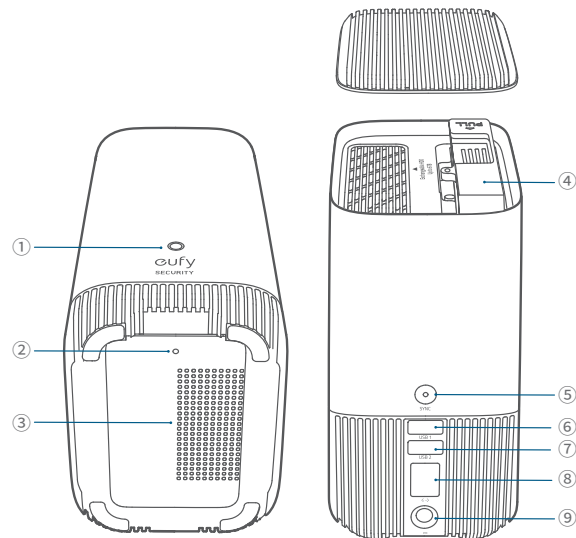


Dieses Symbol bedeutet, dass das Produkt nicht als Hausmüll entsorgt werden darf, sondern einer angemessenen Sammelstelle für das Recycling zugeführt werden muss. Durch das ordnungsgemäße Entsorgen und Recyceln tragen Sie zum Schutz natürlicher Ressourcen und zur Vermeidung von Umwelt- und Gesundheitsschäden bei. Weitere Informationen zum Entsorgen und Recyceln dieses Produkts erhalten Sie von Ihrer Gemeindeverwaltung, Ihrem zuständigen Entsorgungsdienst oder dem Geschäft, in dem Sie dieses Produkt erworben haben.

VISTA GENERAL

S380 HomeBase

Modelo: T8030



① LED de estado

② Orificio de reinicio

③ Altavoz

④ Soporte para disco duro

⑤ Botón SYNC/DESACTIVAR ALARMA

⑥ Puerto USB 1 (salida: 5 V CC/2,4 A)

⑦ Puerto USB 2 (salida: 5 V CC/0,7 A)

⑧ Puerto Ethernet

⑨ Puerto de alimentación


ALMACENAMIENTO AMPLIABLE (OPCIONAL)

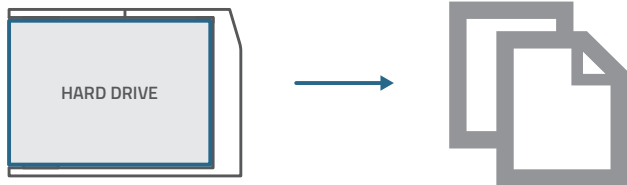
S380 HomeBase incluye 16 GB de almacenamiento para guardar grabaciones de vídeo y permite añadir un disco duro adicional para aumentar el espacio.

Preparación del disco duro


El disco duro debe cumplir con los siguientes requisitos:

Tipo	Unidad de disco duro (HDD) o unidad de estado sólido (SSD) que use la interfaz SATA
Tamaño	2,5 pulgadas
Capacidad	Ilimitado
Recomendado	Western Digital, Seagate, SAMSUNG, Kingston, PNY, Crucial, SanDisk

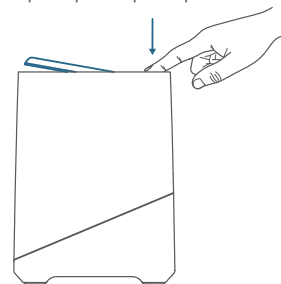
 Transfiera todos los datos de su disco duro a una ubicación segura antes de pasarlos al S380 HomeBase.



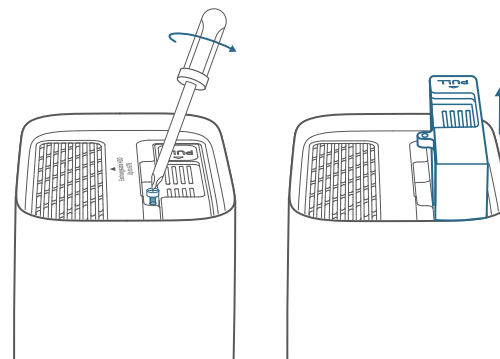
Instalación del disco duro

 Debe tener apagado el S380 HomeBase cuando vaya a instalar o extraer el disco duro.

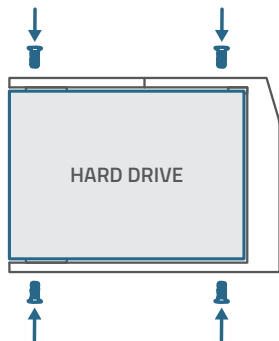
1. Presione hacia abajo la tapa superior para quitarla.



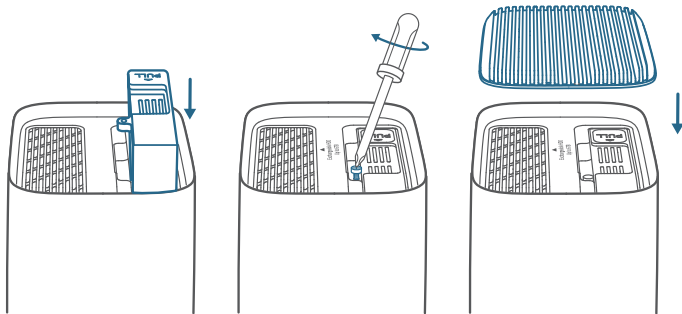
2. Afloje el tornillo y retire el soporte del disco duro.



3. Coloque el disco duro en el soporte y fíjelo con los tornillos incluidos.



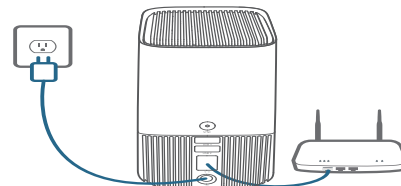
4. Coloque y atornille el soporte de nuevo al S380 HomeBase y vuelva a colocar la tapa superior en su sitio.



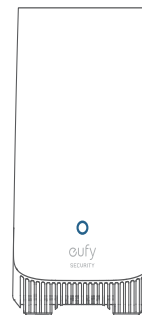
- Puede seguir los pasos anteriores para aumentar el almacenamiento cuando sea necesario.
- Se debe activar el nuevo disco duro a través de la aplicación eufy Security para que funcione con el S380 HomeBase.

CONEXIÓN DEL S380 HOMEBASE

1. Encienda el S380 HomeBase y conéctelo a un router.



2. Espere un momento (hasta 1 minuto) hasta que la luz LED de estado se vuelva azul.

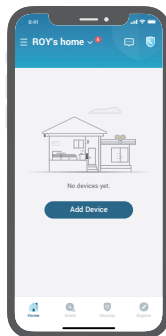


CÓMO AÑADIRLO A LA APLICACIÓN EUFY SECURITY

1. Descargue e instale la aplicación eufy Security y regístrese para disponer de una cuenta.



2. Añada el S380 HomeBase a la lista de dispositivos y siga las instrucciones en la aplicación para completar la configuración.



CÓMO AÑADIR DISPOSITIVOS DE EUFY SECURITY AL S380 HOMEBASE

Siga las instrucciones de la aplicación para añadir sus dispositivos de eufy Security al S380 HomeBase.

- Se puede vincular un S380 HomeBase con hasta 16 cámaras.

SEGURIDAD

- No utilice el dispositivo en zonas con temperaturas demasiado altas o bajas. Nunca exponga el dispositivo a la luz solar intensa ni a entornos demasiado húmedos.
- El rango de temperaturas adecuado para el T8030 y los accesorios es de -10 °C a 45 °C.
- Se recomienda tener enchufado el dispositivo en una zona con un rango de temperaturas de entre 5 °C y 25 °C.
- Cuando lo tenga conectado, colóquelo en un lugar con una temperatura ambiente normal y una ventilación adecuada.
- El adaptador se debe instalar cerca del equipo y debe ser fácilmente accesible.
- Asegúrese de utilizar únicamente el adaptador suministrado por el fabricante. El uso de un cargador no autorizado puede entrañar peligro, infringir la autorización del dispositivo y anular la garantía del artículo.
- Este adaptador es solo para uso en interiores. El tipo de adaptador (para el S380 HomeBase) es KA2401A-1202000DE, la tensión/corriente de salida nominal es de 12 V CC/2 A. El enchufe se considera un dispositivo de desconexión del adaptador.

AVISO (Europa y Reino Unido)

CE Este producto cumple con los requisitos de radiointerferencias de la Comunidad Europea.

Declaración de conformidad

Por la presente, Anker Innovations Limited declara que este dispositivo cumple los requisitos esenciales y otras disposiciones pertinentes de la Directiva 2014/53/UE. Para consultar la declaración de conformidad, visite el sitio web: <https://uk.eufylife.com>.

UK CA Este producto cumple con la normativa sobre radiointerferencias del Reino Unido

Declaración de conformidad

Por la presente, Anker Innovations Limited declara que este dispositivo cumple con lo estipulado en el Reglamento 2017 en materia de equipos radioeléctricos (SI 2017/1206). El texto completo de la declaración de conformidad del Reino Unido está disponible en la siguiente dirección de Internet: <https://uk.eufylife.com>.

Información de exposición a RF:

El nivel máximo de exposición permisible (MEP) se ha calculado en función de una distancia de $d = 20$ cm entre el dispositivo y el cuerpo humano. Para garantizar que se cumple con la normativa sobre exposición a RF, se debe dejar una distancia de 20 cm entre el dispositivo y el usuario cuando se utilice.

Las bandas de frecuencia y de potencia son las siguientes:

Función	Bandas	Frecuencia de funcionamiento	Máxima potencia
Sub-1G de T8030	Sub-1G	866-866,8 MHz	ERP 12,973 dBm
Wifi de T8030	2,4 GHz	2412-2472 MHz	EIRP 19,58 dBm

La siguiente empresa importadora es la parte responsable (contacto en la UE):
Anker Innovations Deutschland GmbH | Georg-Muche-Strasse 3, 80807 Múnich, Alemania

La siguiente empresa importadora es la parte responsable (contacto en Reino Unido):

Anker Technology (UK) Limited | GNR8, 49 Clarendon Road, Watford, Hertfordshire, WD17 1HP, United Kingdom



Su producto ha sido diseñado y está fabricado con materiales y componentes de alta calidad, que se pueden reciclar y volver a utilizar.

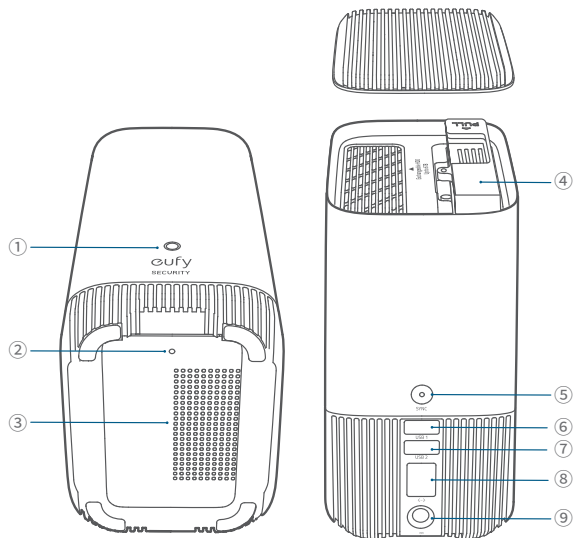


Este símbolo indica que el producto no debe desecharse como residuo doméstico, sino que debe depositarse en unas instalaciones de recogida adecuadas para su reciclaje. La eliminación y el reciclaje adecuados ayudan a proteger los recursos naturales, la salud humana y el medio ambiente. Para obtener más información acerca de la eliminación y el reciclaje de este producto, póngase en contacto con su ayuntamiento, el servicio de retirada de desechos o la tienda donde compró el producto.

RÉCAPITULATIF

S380 HomeBase

Modèle : T8030



- ① Voyant d'état
- ② Orifice de réinitialisation
- ③ Haut-parleur
- ④ Support de disque dur
- ⑤ Bouton SYNC/ALARM OFF
- ⑥ Port USB 1 (sortie : 5 Vcc/2,4 A)
- ⑦ Port USB 2 (sortie : 5 Vcc/0,7 A)
- ⑧ Port Ethernet
- ⑨ Port d'alimentation

EXTENSION DU STOCKAGE (EN OPTION)

Le S380 HomeBase est livré avec 16 Go de stockage pour sauvegarder les enregistrements vidéo et vous permet d'ajouter un disque dur supplémentaire pour augmenter l'espace de stockage.

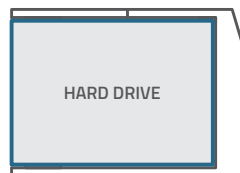
Préparez votre disque dur

Votre disque dur doit répondre aux exigences suivantes :


Type	Disque dur (HDD) ou SSD (Solid-State Drive) qui utilise l'interface SATA
Dimensions	2,5 pouces
Capacité	Illimité
Recommandé	Western Digital, Seagate, SAMSUNG, Kingston, PNY, Crucial, SanDisk



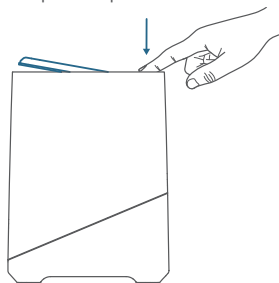
Transférez toutes les données de votre disque dur vers un emplacement sécurisé avant de les ajouter au S380 HomeBase.



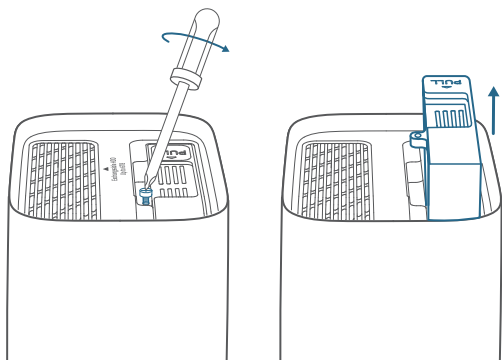
Installez votre disque dur

 Le S380 HomeBase doit être éteint lorsque vous installez ou retirez un disque dur.

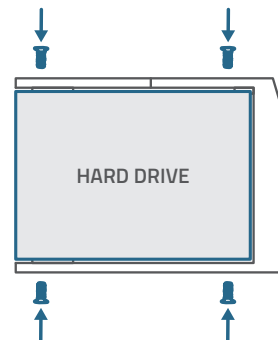
1. Appuyez sur le couvercle supérieur pour le retirer.



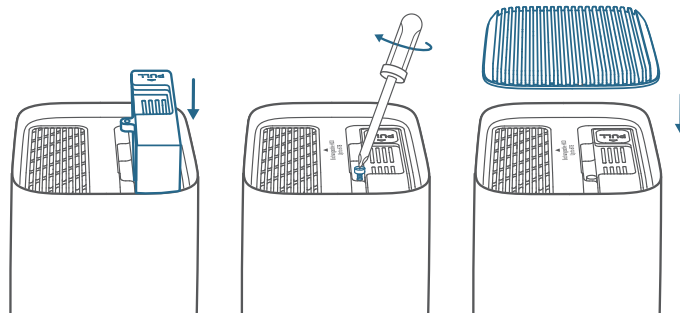
2. Desserrez la vis, puis retirez le support du disque dur.



3. Fixez votre disque dur au support avec les vis fournies.



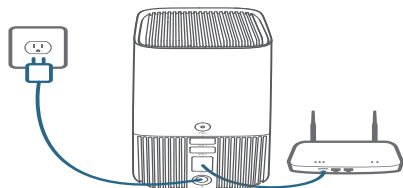
4. Insérez et revissez le support sur le S380 HomeBase, puis remettez le couvercle supérieur en place.



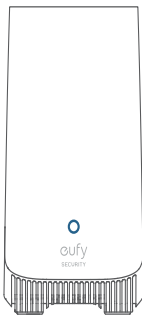
- Vous pouvez suivre les étapes ci-dessus pour augmenter l'espace de stockage si nécessaire.
- Un nouveau disque dur doit être initialisé via l'application eufy Security pour fonctionner avec S380 HomeBase.

CONNEXION DU MODULE S380 HOMEBASE

1. Mettez le S380 HomeBase sous tension et connectez-le à votre routeur.



2. Patientez un moment (jusqu'à 1 minute) jusqu'à ce que la DEL d'état devienne bleue.

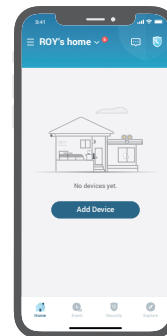


AJOUT À L'APPLICATION EUFY SECURITY

1. Téléchargez et installez l'application eufy Security, puis inscrivez-vous pour obtenir un compte.



2. Ajoutez S380 HomeBase à votre liste de périphériques et suivez les instructions dans l'application pour terminer l'installation.



AJOUT DE PÉRIPHÉRIQUES EUFY SECURITY À S380 HOMEBASE

Suivez les instructions dans l'application pour ajouter vos périphériques eufy Security à S380 HomeBase.

- Un HomeBase S380 peut coupler jusqu'à 16 caméras.

SÉCURITÉ

- N'utilisez pas l'appareil dans un environnement où la température est trop élevée ou trop basse, ne l'exposez jamais à un ensoleillement intense ou à un environnement trop humide.
- La température idéale pour le système T8030 et ses accessoires est comprise entre -10 °C et 45 °C.
- Il est recommandé d'alimenter l'appareil dans un environnement dont la température est comprise entre 5 °C et 25 °C.
- Lors de l'alimentation, veuillez placer l'appareil dans un environnement présentant une température ambiante normale et une bonne ventilation.
- L'adaptateur doit être installé à proximité de l'équipement et doit être facilement accessible.
- Utiliser uniquement l'adaptateur fourni par le fabricant. L'utilisation d'un adaptateur non autorisé peut présenter un danger et violer l'autorisation du produit et ses conditions de garantie.
- Cet adaptateur est destiné exclusivement à une utilisation en intérieur. Le type d'adaptateur (pour S380 HomeBase) est KA2401A-1202000DE, la tension/courant de sortie nominale est de 12 Vcc/2 A. La prise est considérée comme le dispositif de déconnexion de l'adaptateur.

AVIS

AVIS (Europe et Royaume-Uni)

CE Ce produit est conforme aux exigences en matière d'interférences radio de la Communauté européenne.

Déclaration de conformité

Anker Innovations Limited déclare par le présent document que cet appareil est conforme aux exigences essentielles et aux autres dispositions pertinentes de la directive 2014/53/EU. Pour consulter la déclaration de conformité, visitez le site Web suivant : <https://uk.eufylife.com>.

**UK
CA** Ce produit est conforme aux exigences du Royaume-Uni en matière d'interférences radio

Déclaration de conformité

Par la présente, Anker Innovations Limited déclare que ce dispositif est conforme au Règlement sur les équipements radio de 2017 (SI 2017/1206). Le texte intégral de la déclaration de conformité pour le Royaume-Uni est disponible à l'adresse suivante : <https://uk.eufylife.com>.

Informations relatives à l'exposition aux radiofréquences :

La limite d'exposition maximale autorisée (norme MPE) a été calculée sur la base d'une distance de 20 centimètres entre l'appareil et le corps. Pour assurer la conformité aux exigences en matière d'exposition aux radiofréquences, utilisez les produits de manière à maintenir une distance de 20 cm entre l'appareil et le corps.

Bandes de fréquences et puissance comme ci-dessous :

Fonction	Bandes	Fréquence de fonctionnement	Puissance maximale
Sub-1G pour T8030	Sub-1G	866-866,8 MHz	ERP 12,973 dBm
Wi-Fi pour T8030	2,4 GHz	2 412-2 472 MHz	EIRP 19,58 dBm

L'importateur suivant est la partie responsable (contact pour les questions européennes) :

Anker Innovations Deutschland GmbH | Georg-Muche-Strasse 3, 80807 Munich, Allemagne

L'importateur suivant est la partie responsable (contact pour les questions relatives au Royaume-Uni) :

Anker Technology (UK) Limited | GNR8, 49 Clarendon Road, Watford, Hertfordshire, WD17 1HP, United Kingdom



Votre produit a été conçu et fabriqué avec des matériaux et des composants de haute qualité. Ceux-ci peuvent être recyclés et réutilisés.

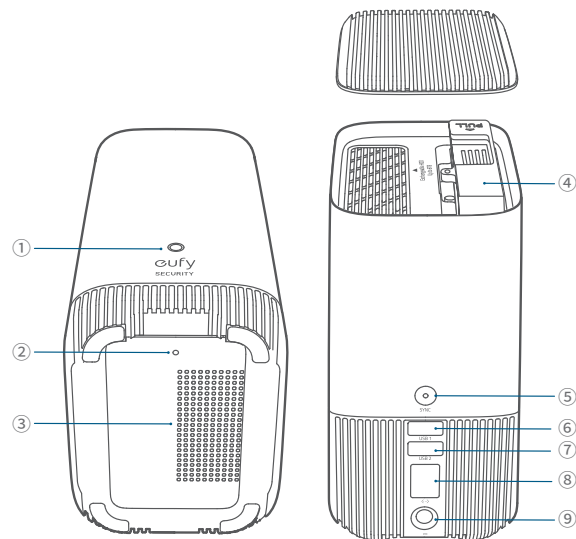


Ce symbole signifie que le produit ne doit pas être jeté avec les déchets ménagers, mais doit être transmis à un établissement de collecte adapté pour permettre son recyclage. Une élimination et un recyclage appropriés contribuent à protéger les ressources naturelles, la santé humaine et l'environnement. Pour en savoir plus sur l'élimination et le recyclage de ce produit, contactez votre municipalité, le service d'élimination des déchets ou le magasin où vous avez acheté ce produit.

DESCRIZIONE DEL PRODOTTO

S380 HomeBase

Modello: T8030



- | | | |
|----------------------|-------------------------------------|-------------------------------------|
| ① LED di stato | ④ Staffa del disco rigido | ⑦ Porta USB 2 (uscita: 5 Vdc/0,7 A) |
| ② Foro di ripristino | ⑤ Pulsante SYNC/ALARM OFF | ⑧ Porta Ethernet |
| ③ Altoparlante | ⑥ Porta USB 1 (uscita: 5 Vdc/2,4 A) | ⑨ Porta di alimentazione |

ESPANSIONE DELLA MEMORIA (OPZIONALE)

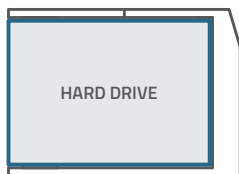
S380 HomeBase viene fornito con 16 GB di memoria in cui salvare le registrazioni video e supporta l'aggiunta di un ulteriore disco rigido per espandere lo spazio.

Preparazione del disco rigido


Il disco rigido deve soddisfare i seguenti requisiti:

Tipo	Unità disco fisso (HDD) o unità a stato solido (SSD) che utilizza l'interfaccia SATA
Dimensioni	2,5 pollici
Capacità	Illimitato
Consigliato	Western Digital, Seagate, SAMSUNG, Kingston, PNY, Crucial, SanDisk

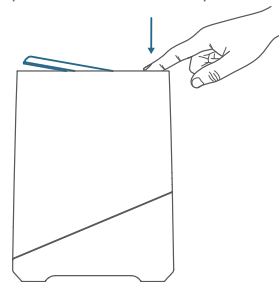
 Prima di aggiungere il disco rigido a S380 HomeBase, trasferire in un'ubicazione sicura tutti i dati in esso contenuti.



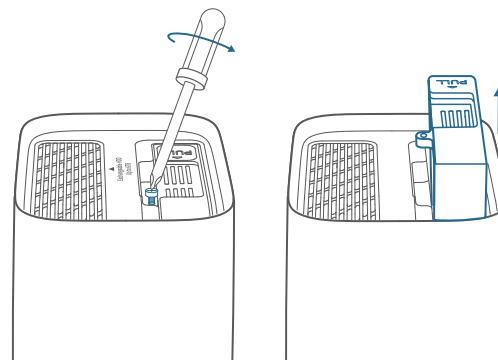
Installazione del disco rigido

 Quando si installa o si rimuove un disco rigido, è necessario che S380 HomeBase sia spento.

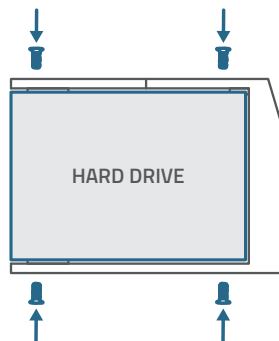
1. Spingere il coperchio superiore verso il basso per rimuoverlo.



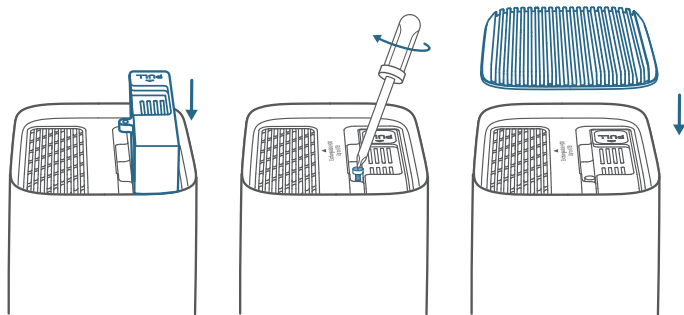
2. Allentare la vite, quindi estrarre la staffa del disco rigido.



3. Fissare il disco rigido alla staffa con le viti in dotazione.



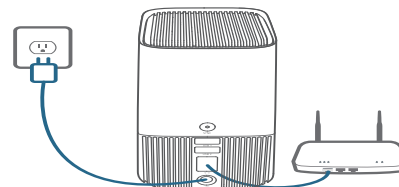
4. Inserire e riavvitare la staffa a S380 HomeBase, quindi riposizionare il coperchio superiore.



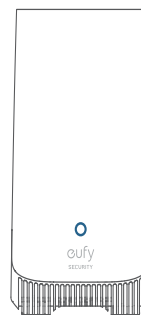
- È possibile seguire i passaggi precedenti per espandere la memoria ogni volta che è necessario.
- Affinché il nuovo disco rigido funzioni con S380 HomeBase, è necessario iniziarlo utilizzando l'app eufy Security.

CONNESSIONE DI S380 HOMEBase

1. Accendere e connettere S380 HomeBase al router.



2. Attendere fino a 1 minuto finché il LED di stato non diventa blu.

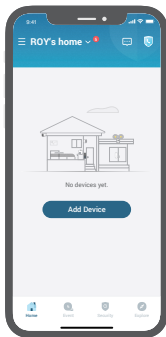


AGGIUNTA ALL'APP EUFY SECURITY

1. Scarica e installa l'app eufy Security e registrati per un account.



2. Aggiungere S380 HomeBase all'elenco dei dispositivi e seguire le istruzioni nell'app per completare la configurazione.



AGGIUNTA DI DISPOSITIVI EUFY SECURITY A S380 HOMEBASE

Seguire le istruzioni nell'app per aggiungere i dispositivi eufy Security a S380 HomeBase.

- Un dispositivo S380 HomeBase può essere abbinato a un massimo di 16 telecamere.

SICUREZZA

- Non utilizzare il dispositivo in un ambiente con temperatura eccessivamente alta o bassa, non esporre il dispositivo alla luce solare diretta o in un ambiente troppo umido.
- La temperatura più idonea per il dispositivo T8030 e gli accessori è compresa tra -10 °C e 45 °C.
- Si consiglia di alimentare il dispositivo in un ambiente con una temperatura compresa tra 5 °C e 25 °C.
- Durante l'alimentazione, posizionare il dispositivo in un ambiente con una temperatura ambiente normale e una buona ventilazione.
- L'adattatore deve essere installato vicino all'apparecchiatura e deve essere facilmente accessibile.
- Accertarsi di utilizzare solo l'adattatore offerto dal produttore. L'utilizzo di adattatori non autorizzati potrebbe causare pericolo e violare l'autorizzazione del dispositivo e i termini di garanzia.
- L'adattatore è destinato esclusivamente all'uso in ambienti interni. Il tipo di adattatore (per S380 HomeBase) è KA2401A-1202000DE, la tensione/corrente di uscita nominale è 12 Vdc/2 A. La spina è considerata come dispositivo di scollegamento dell'adattatore.

AVISO (Europa e Regno Unito)

CE Questo prodotto è conforme ai requisiti della Comunità europea relativi alle interferenze radio.

Dichiarazione di conformità

Con il presente documento, Anker Innovations Limited dichiara che questo dispositivo è conforme ai requisiti fondamentali e alle altre disposizioni correlate previste dalla direttiva 2014/53/UE. Per la dichiarazione di conformità, visitare il sito Web: <https://uk.eufylife.com>.

UK Questo prodotto è conforme ai requisiti sulle interferenze radio del Regno
CA Unito

Dichiarazione di conformità

Con la presente, Anker Innovations Limited dichiara che questo dispositivo è conforme alle normative sulle apparecchiature radio 2017 (SI 2017/1206). Il testo completo della dichiarazione di conformità del Regno Unito è disponibile al seguente indirizzo Internet: <https://uk.eufylife.com>.

Informazioni sull'esposizione a radiofrequenze:

Il livello di esposizione massima consentita (MPE) è stato calcolato sulla base di una distanza di 20 cm tra il dispositivo e il corpo umano. Per mantenere la conformità ai requisiti di esposizione alle RF, utilizzare un prodotto che mantenga una distanza di 20 cm tra il dispositivo e il corpo umano.

Di seguito sono riportate le bande di frequenza e la potenza:

Funzione	Bande	Frequenza operativa	Potenza max.
Sub-1G per T8030	Sub-1G	866-866,8 MHz	ERP 12,973 dBm
Wi-Fi per T8030	2,4 GHz	2412-2472 MHz	EIRP 19,58 dBm

Il seguente importatore è la parte responsabile (contratto esclusivamente per le questioni pertinenti all'UE):

Anker Innovations Deutschland GmbH | Georg-Muche-Strasse 3, 80807 Monaco, Germania

Il seguente importatore è la parte responsabile (contratto esclusivamente per le

questioni pertinenti al Regno Unito):

Anker Technology (UK) Limited | GNR8, 49 Clarendon Road, Watford, Hertfordshire, WD17 1HP, United Kingdom



Il prodotto è stato progettato e realizzato con materiali e componenti di alta qualità, che possono essere riciclati e riutilizzati.

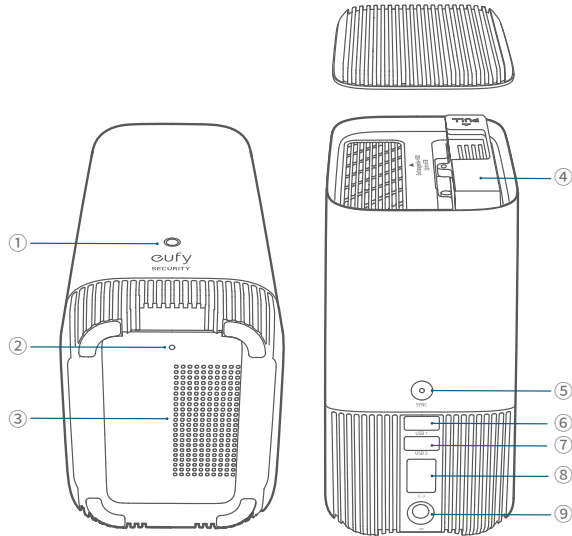


Questo simbolo indica che il prodotto non deve essere smaltito tra i rifiuti domestici e deve essere consegnato presso un centro di raccolta per il riciclo. Un corretto smaltimento e riciclaggio aiuta a proteggere le risorse naturali, la salute umana e l'ambiente. Per ulteriori informazioni sullo smaltimento e il riciclo, contattare il comune locale, il servizio di smaltimento o il negoziante in cui è stato acquistato il prodotto.

IN EEN OOGOPSLAG

S380 HomeBase

Model: T8030



- ① Statusled
- ② Resetgaatje
- ③ Luidspreker
- ④ Beugel voor harde schijf
- ⑤ Knop SYNC / alarm uit
- ⑥ USB-poort 1 (uitgangsvermogen: 5V-DC / 2,4 A)
- ⑦ USB-poort 2 (uitgangsvermogen: 5V-DC / 0,7 A)
- ⑧ Ethernetpoort
- ⑨ Voedingsingang

OPSLAG UITBREIDEN (OPTIONEEL)

De S380 HomeBase wordt geleverd met 16 GB opslagruimte voor het opslaan van video-opnamen, en u kunt de opslagruimte met een extra harde schijf uitbreiden.

Uw harde schijf voorbereiden

Uw harde schijf moet aan de volgende eisen voldoen:

Type	Harde schijf (HDD) of solid-statedrive (SSD) met een SATA-interface
Afmetingen	2,5 inch
Capaciteit	Onbeperkt
Aanbevolen	Western Digital, Seagate, SAMSUNG, Kingston, PNY, Crucial, SanDisk



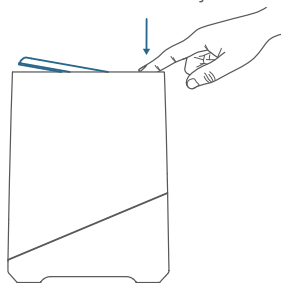
Kopieer alle data op uw harde schijf naar een veilige locatie voordat u hem aan de S380 HomeBase toevoegt.



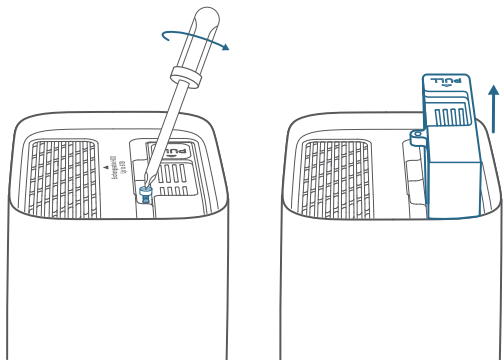
Uw harde schijf installeren

 Als u een harde schijf toevoegt of verwijdert, moet de S380 HomeBase uitstaan.

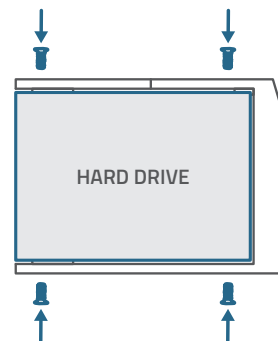
1. Duw het deksel naar beneden om het te verwijderen.



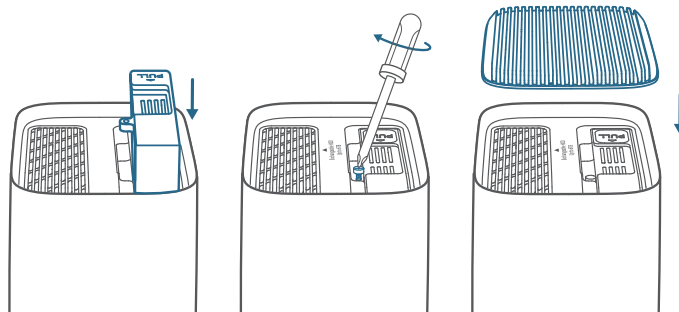
2. Draai de schroef los en trek vervolgens de beugel van de harde schijf naar buiten.



3. Bevestig uw harde schijf met de meegeleverde schroeven aan de beugel.



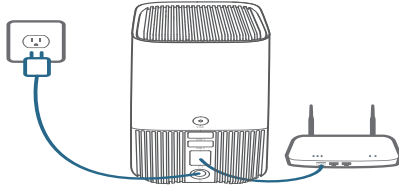
4. Plaats de beugel terug in de S380 HomeBase, schroef hem weer vast en plaats het deksel terug.



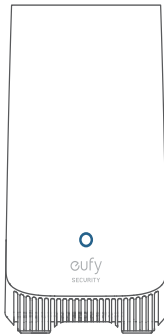
- U kunt de bovenstaande stappen volgen om de opslagruimte zo nodig uit te breiden.
- Een nieuwe harde schijf moet via de eufy Security-app worden geïnitieerd om met S380 HomeBase te kunnen werken.

DE S380 HOMEBASE VERBINDEN

1. Zet de S380 HomeBase aan en verbind hem met uw router.



2. Wacht een ogenblik (maximaal 1 minuut) totdat de statusled blauw wordt.

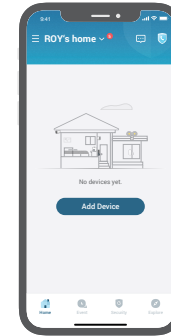


TOEVOEGEN AAN DE EUFY SECURITY-APP

1. Download en installeer de eufy Security-app en meld u aan voor een account.



2. Voeg de S380 HomeBase toe aan uw apparatenlijst en volg de instructies in de app om de configuratie te voltooien.



EUFY SECURITY AAN DE S380 HOMEBASE TOEVOEGEN

Volg de instructies in de app om uw eufy Security toe te voegen aan de S380 HomeBase.

- Er kunnen maximaal zestien camera's aan een S380 HomeBase worden gekoppeld.

VEILIGHEID

- Gebruik het apparaat niet bij een te hoge of te lage temperatuur en stel het apparaat nooit bloot aan sterk zonlicht of een te natte omgeving.
- Het geschikte temperatuurbereik voor T8030 en de accessoires is -10 °C tot 45 °C.
- Het wordt aangeraden om de voeding van het apparaat te plaatsen in een omgeving met een temperatuurbereik van 5 °C ~ 25 °C.
- Als de voeding is aangesloten, moet u het apparaat plaatsen in een omgeving met een normale kamertemperatuur en goede ventilatie.
- De adapter moet worden geïnstalleerd in de buurt van de apparatuur en eenvoudig bereikbaar zijn.
- Gebruik alleen de door de fabrikant geleverde adapter. Het gebruik van een niet-geautoriseerde adapter kan gevaar opleveren en de autorisatie van het apparaat en de garantie schenden.
- Deze adapter is alleen geschikt voor gebruik binnenshuis. Het type adapter (voor de S380 HomeBase) is KA2401A-1202000DE, met een nominaal uitgangsvermogen van 12V-DC / 2 A. De stekker wordt beschouwd als uitschakelinrichting van de adapter.

KENNISGEVING

KENNISGEVING (Europa en Verenigd Koninkrijk)

CE Dit product voldoet aan de EU-vereisten met betrekking tot radio-interferentie.

Verklaring van conformiteit

Hierbij verklaart Anker Innovations Limited dat dit apparaat voldoet aan de essentiële vereisten en andere relevante bepalingen van Richtlijn 2014/53/EU. De verklaring van conformiteit vindt u op de website: <https://uk.eufylife.com>.

UK CA Dit product voldoet aan de vereisten voor radio-interferentie van het Verenigd Koninkrijk.

Verklaring van conformiteit

Hierbij verklaart Anker Innovations Limited dat dit apparaat voldoet aan de bepalingen van de Radio Equipment Regulations 2017 (SI 2017/1206). De volledige tekst van de verklaring van conformiteit voor het VK is beschikbaar op de volgende website: <https://uk.eufylife.com>.

Informatie over blootstelling aan RF:

Het MPE-niveau (Maximum Permissible Exposure) is berekend op basis van een afstand van d=20 cm tussen het apparaat en het menselijk lichaam. Zorg dat het apparaat minstens 20 cm verwijderd blijft van het menselijk lichaam om te voldoen aan de RF-blootstellingsnorm.

Frequentiebanden en vermogen als volgt:

Functie	Banden	Bedrijfsfrequentie	Max. vermogen
< 1 GHz voor T8030	< 1 GHz	866 – 866,8 MHz	ERP 12,973 dBm
Wifi voor T8030	2,4 GHz	2412 – 2472 MHz	EIRP 19,58 dBm

De volgende importeur is de verantwoordelijke partij (contactpartij voor EU): Anker Innovations Deutschland GmbH | Georg-Muche-Strasse 3, 80807 München, Duitsland

De volgende importeur is de verantwoordelijke partij (contactpartij voor VK): Anker Technology (UK) Limited | GNR8, 49 Clarendon Road, Watford,



Uw product is ontworpen en vervaardigd met hoogwaardige materialen en componenten, die kunnen worden gerecycled en hergebruikt.

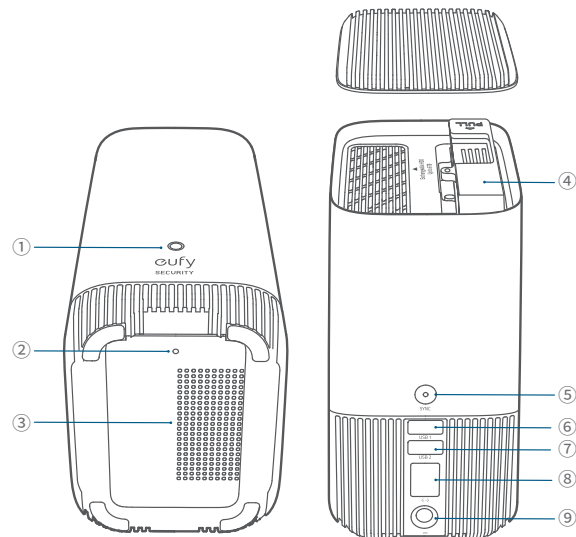


Dit symbool betekent dat dit product niet mag worden weggegooid als huishoudelijk afval en moet worden ingeleverd bij een daarvoor bestemd inzamelpunt voor recycling. Door dit product op de juiste manier te verwijderen en te recyclen, draagt u bij aan de bescherming van natuurlijke hulpbronnen, de gezondheid van de mens en het milieu. Neem voor meer informatie over de verwijdering en recycling van dit product contact op met uw gemeente, het afvalverwijderingsbedrijf of de winkel waar u dit product hebt gekocht.

VISTA GERAL

S380 HomeBase

Modelo: T8030



- | | | |
|-------------------------|------------------------------------|------------------------------------|
| ① LED de estado | ④ Suporte para disco rígido | ⑦ Porta USB 2 (saída: 5 Vcc/0,7 A) |
| ② Orifício de reposição | ⑤ Botão SYNC/ALARM OFF | ⑧ Porta Ethernet |
| ③ Altifalante | ⑥ Porta USB 1 (saída: 5 Vcc/2,4 A) | ⑨ Porta de alimentação |


AUMENTAR O ARMAZENAMENTO (OPCIONAL)

O S380 HomeBase inclui 16 GB de armazenamento para guardar gravações de vídeo e permite a adição de um disco rígido adicional para aumento do espaço.

Preparar o disco rígido


O disco rígido deve cumprir os seguintes requisitos:

Tipo	Unidade de disco rígido (HDD) ou unidade de estado sólido (SSD) com interface SATA
Tamanho	2,5 polegadas
Capacidade	Ilimitado
Recomendado	Western Digital, Seagate, SAMSUNG, Kingston, PNY, Crucial, SanDisk

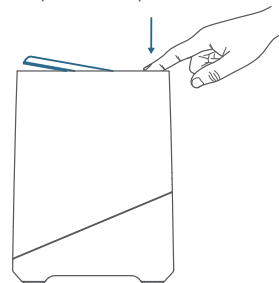
 Transfira todos os dados do disco rígido para um local seguro antes de adicioná-los ao S380 HomeBase.



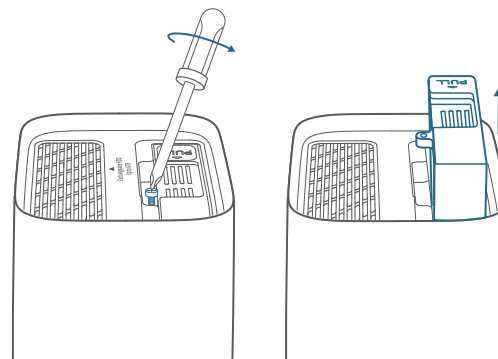
Instalar o disco rígido

 Deve desligar o S380 HomeBase antes de instalar ou remover um disco rígido.

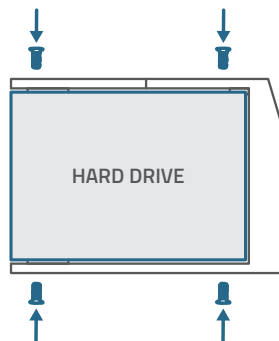
1. Empurre a tampa superior para baixo para a remover.



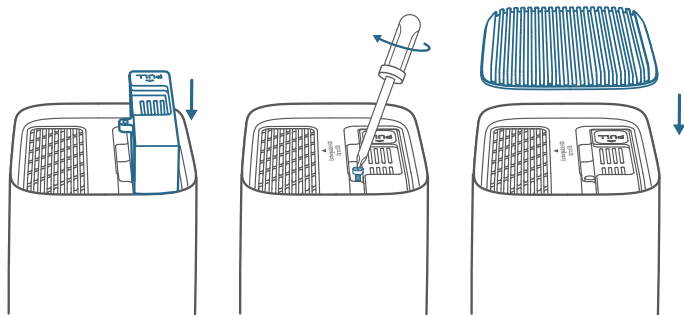
2. Desaperte o parafuso e depois puxe o suporte do disco rígido.



3. Fixe o disco rígido ao suporte com os parafusos fornecidos.



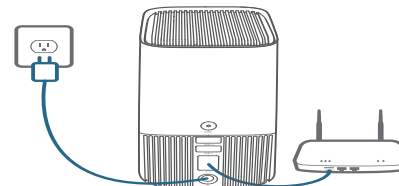
4. Insira e aparafuse o suporte ao S380 HomeBase e volte a colocar a tampa superior.



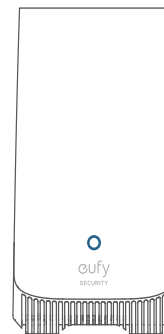
- Pode seguir os passos acima para aumentar o armazenamento sempre que for necessário.
- Um novo disco rígido deve ser inicializado através da aplicação eufy Security para trabalhar com o S380 HomeBase.

LIGAR A S380 HOMEBASE

1. Ligue a S380 HomeBase à corrente e ao router.



2. Aguarde um momento (até 1 min) até que o LED de estado fique azul.

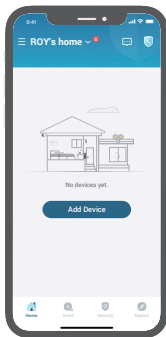


ADICIONAR A APLICAÇÃO EUFY SECURITY

1. Transfira e instale a aplicação eufy Security e, em seguida, crie uma conta.



2. Adicione a S380 HomeBase à lista de dispositivos e siga as instruções apresentadas na aplicação para concluir a configuração.



ADICIONAR DISPOSITIVOS EUFY SECURITY À S380 HOMEBASE


Sigas as instruções apresentadas na aplicação para adicionar os seus dispositivos eufy Security à S380 HomeBase.

- Pode emparelhar uma S380 HomeBase com um máximo de 16 câmaras.

SEGURANÇA


- Não utilize o dispositivo em ambientes com temperaturas demasiado altas ou baixas; nunca exponha o dispositivo a luz solar forte ou a ambientes demasiado húmidos.
- A temperatura adequada para o T8030 e os acessórios é entre -10 °C e 45 °C.
- É recomendado que instale o dispositivo num ambiente com uma temperatura entre 5 °C e 25 °C.
- Durante o fornecimento, coloque o dispositivo num ambiente com uma temperatura ambiente normal e uma ventilação adequada.
- O transformador deverá ser colocado junto do equipamento e estar facilmente acessível.
- Certifique-se de que utiliza apenas o transformador fornecido pelo fabricante. A utilização de um transformador não autorizado pode causar perigo e violar a autorização do dispositivo e o artigo da garantia.
- Este adaptador destina-se apenas a utilização em espaços interiores. O tipo de transformador (para o S380 HomeBase) é o KA2401A-1202000DE, a tensão/corrente nominal de saída é de 12 Vcc/2 A. A ficha é considerada como um dispositivo de desligamento do transformador.

AVISO (Europa e Reino Unido)

 Este produto cumpre as normas de interferências de rádio da Comunidade Europeia.

Declaração de Conformidade

Por este meio, a Anker Innovations Limited declara que este dispositivo está em conformidade com os requisitos essenciais e outras disposições relevantes da Diretiva 2014/53/UE. Para consultar a declaração de conformidade, visite o site: <https://uk.eufylife.com>.

 Este produto cumpre as normas de interferências de rádio do Reino Unido

Declaração de Conformidade

Por este meio, a Anker Innovations Limited declara que este dispositivo está em conformidade com os Regulamentos de Equipamento de Rádio de 2017 (SI 2017/1206). O texto completo da declaração de conformidade do Reino Unido está disponível no seguinte endereço de Internet: <https://uk.eufylife.com>.

Informações sobre exposição a RF:

O nível de Exposição Máxima Admissível (MPE - Maximum Permissible Exposure) foi calculado com base numa distância de $d=20$ cm entre o dispositivo e o corpo humano. Para manter a conformidade com os requisitos de exposição a RF, utilize produtos mantendo uma distância de 20 cm entre o dispositivo e o corpo humano.

Bandas de frequência e potência possível indicadas abaixo:

Função	Bandas	Frequência de funcionamento	Pot. máx.
Sub-1G para T8030	Sub-1G	866-866,8 MHz	ERP 12,973 dBm
Wi-Fi para T8030	2,4 GHz	2412-2472 MHz	EIRP 19,58 dBm

O importador seguinte é a entidade responsável (contacte para questões no âmbito da UE):
Anker Innovations Deutschland GmbH | Georg-Muche-Strasse 3, 80807 Munique,

Alemanha
O importador seguinte é a entidade responsável (contacte para questões no âmbito do Reino Unido):
Anker Technology (UK) Limited | GNR8, 49 Clarendon Road, Watford, Hertfordshire, WD17 1HP, United Kingdom



O produto foi concebido e fabricado com materiais e componentes de alta qualidade, que podem ser reciclados e reutilizados.



Este símbolo significa que o produto não deve ser eliminado como lixo doméstico e deve ser entregue numa instalação de recolha apropriada para reciclagem. A eliminação e a reciclagem corretas ajudam a proteger os recursos naturais, a saúde humana e o ambiente. Para obter mais informações sobre a eliminação e a reciclagem deste produto, contacte o seu município, os serviços de eliminação ou o local de compra do produto.

زيادة سعة التخزين (اختياري)

نظرة سريعة

S380 HomeBase

الطراز: T8030

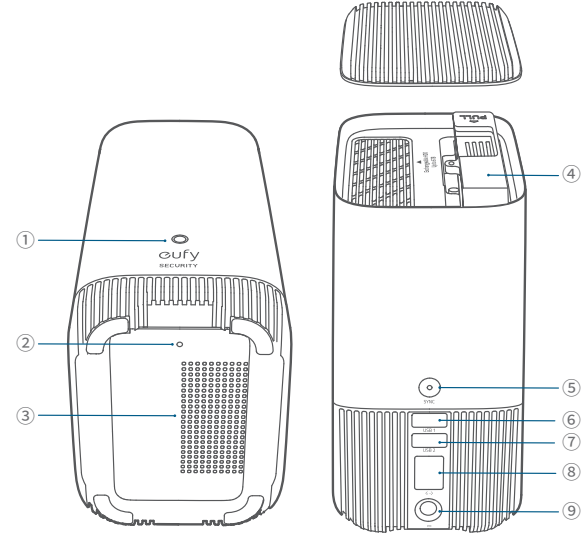
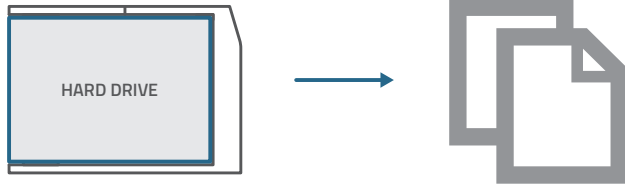
يأتي S380 HomeBase مزودًا بمساحة تخزين 16 جيجابايت لحفظ تسجيلات الفيديو ويسمح لك بإضافة محرك قرص صلب إضافي لتوسيع المساحة.

تحضير القرص الصلب الخاص بك

يجب أن يفي محرك القرص الصلب بالمتطلبات التالية:

النوع	محرك القرص الصلب (HDD) أو محرك الحالة الصلبة (SSD) الذي يستخدم واجهة SATA
الحجم	2.5 بوصة
السعة	غير محدودة
موصى به	SanDisk •Crucial •PNY •Kingston •SAMSUNG •Seagate •Western Digital

انقل جميع البيانات الموجودة في محرك القرص الصلب إلى مكان آمن قبل إضافته إلى S380 HomeBase. 



⑦ منفذ USB 2 (الخرج: 5 فولت تيار مستمر/0.7 أمبير)

⑧ منفذ شبكة (إيثرنت)

⑨ منفذ الطاقة

④ كتيفة تركيب محرك القرص الصلب

⑤ زر إيقاف التنبيه/المزامنة

⑥ منفذ USB 1 (الخرج: 5 فولت تيار مستمر/2.4 أمبير)

① مؤشر الحالة

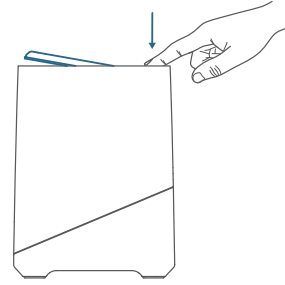
② فتحة إعادة التعيين

③ السماعة

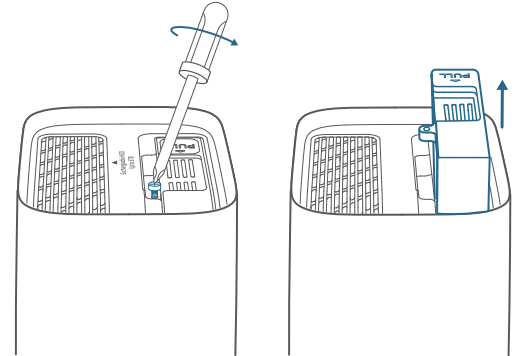
تركيب محرك القرص الصلب الخاص بك

يجب إيقاف تشغيل S380 HomeBase عند تركيب محرك القرص الصلب أو إزالته. 

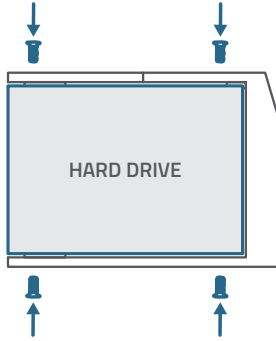
1. ادفع الغطاء العلوي لأسفل لإزالته.



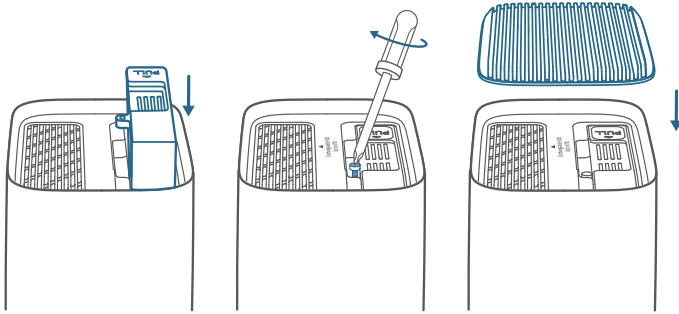
2. فك البرغي، ثم اسحب كتيفة تركيب محرك القرص الصلب للخارج.



3. ثبت محرك القرص الصلب في كتيفة التركيب باستخدام البراغي المرفق.



4. أدخل كتيفة التركيب واربط البرغي مرة أخرى في S380 HomeBase، ثم أعد الغطاء العلوي إلى مكانه.



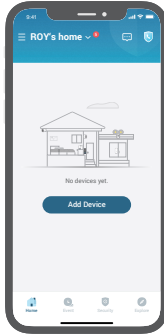
- يمكنك اتباع الخطوات المذكورة أعلاه إذا احتجت إلى زيادة سعة التخزين.
- يجب تهيئة محرك القرص الصلب الجديد من خلال تطبيق eufy Security للعمل مع S380 HomeBase.

الإضافة إلى تطبيق eufy SECURITY

1. نزل تطبيق eufy Security وثبته، ثم اشترك للحصول على حساب.

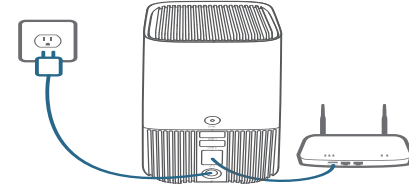


2. أضف S380 HomeBase إلى قائمة أجهزتك، واتبع الإرشادات داخل التطبيق لإكمال الإعداد.

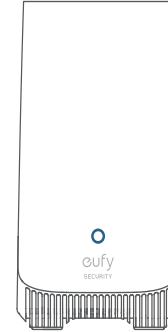


توصيل S380 HOMEBASE

1. تشغيل وتوصيل S380 HomeBase بجهاز التوجيه الخاص بك.



2. انتظر دقيقة واحدة حتى يتحول مؤشر LED الخاص بالحالة إلى اللون الأزرق.



إضافة أجهزة SECURITY EUFY إلى S380 HOMEBASE

إشعل

إشعار (أوروبا والمملكة المتحدة)

CE يتوافق هذا المنتج مع متطلبات التداخل اللاسلكي في الاتحاد الأوروبي.

بيان المطابقة

تعلن شركة Anker Innovations Limited بموجب هذا المستند أن هذا الجهاز يتوافق مع المتطلبات الأساسية والأحكام الأخرى ذات الصلة الواردة في التوجيه الأوروبي EU/2014/53. للحصول على إعلان المطابقة، تفضل بزيارة موقع الويب: <https://uk.eufylife.com>.

UK
CA

يتوافق هذا المنتج مع متطلبات التداخل اللاسلكي في المملكة المتحدة

بيان المطابقة

بموجب هذه الوثيقة، تعلن شركة Anker Innovations Limited أن هذا الجهاز متوافق مع لوائح المعدات اللاسلكية لعام 2017 (2017/1206 SI). النص الكامل لإعلان المطابقة في المملكة المتحدة متاح على عنوان الإنترنت التالي: <https://uk.eufylife.com>.

معلومات التعرض للترددات اللاسلكية:

تم حساب مستوى الحد الأقصى للتعرض المسموح به (MPE) بناءً على معادلة المسافة $d = 20$ سم بين الجهاز وجسم الإنسان. للحفاظ على الامتثال لمتطلبات التعرض للترددات اللاسلكية، استخدم المنتجات التي تحافظ على مسافة 20 سم بين الجهاز وجسم الإنسان. نطقات التردد والطاقة على النحو التالي:

الوظيفة	النطاقات	تردد التشغيل	الحد الأقصى للطاقة
Sub-1G لجهاز T8030	Sub-1G	866 إلى 866.8 ميغاهرتز	12.973 ديسيبل مللي واط وفقاً لـ ERP
Wi-Fi لجهاز T8030	2.4 غيغاهرتز	2412 إلى 2472 ميغاهرتز	19.58 ديسيبل مللي واط وفقاً لـ EIRP

المستورد التالي هو الطرف المسؤول (عقد شؤون الاتحاد الأوروبي):

Anker Innovations Deutschland GmbH I Georg-Muche-Strasse 3, 80807 Munich, ألمانيا

المستورد التالي هو الطرف المسؤول (عقد شؤون المملكة المتحدة):

Anker Technology (UK) Limited I GNR8, 49 Clarendon Road, Watford, Hertfordshire, WD17 1HP, United Kingdom

لسلامة

- لا تستخدم الجهاز في بيئة درجة حرارتها مرتفعة جداً أو منخفضة جداً، ولا تعرض الجهاز أبداً لأشعة شمس قوية أو بيئة شديدة البلب.
- درجة الحرارة المناسبة لجهاز T8030 والملحقات من -10 درجة مئوية إلى 45 درجة مئوية.
- يوصى بإمداد الجهاز بالطاقة في بيئة درجة حرارة تتراوح ما بين 5 درجات مئوية و25 درجة مئوية.
- عند الإمداد بالطاقة، يُرجى وضع الجهاز في بيئة درجة حرارة الغرفة العادية وبتبوية جيدة.
- ينبغي تركيب المهائب بالقرب من الجهاز وينبغي التمكن من الوصول إليه بسهولة.
- يُرجى التأكد من استخدام المحول الذي تقدمه الشركة المصنعة فقط. قد يتسبب استخدام محول غير مصرح به في حدوث خطر وينتهك ترخيص الجهاز والضمان.
- هذا المحول مُصمَّم للاستخدام الداخلي فحسب. نوع المحول (لجهاز S380 HomeBase) هو KA2401A-1202000DE، جهد الخرج/التيار الناتج المقدر هو 12 فولت تيار مستمر/2 أمبير. يعتبر القابس بمثابة جهاز فصل للمحول.

تم تصميم هذا المنتج وتصنيعه بمواد ومكونات عالية الجودة يمكن إعادة تدويرها وإعادة استخدامها.



يشير هذا الرمز إلى أنه يجب عدم التخلص من المنتج باعتباره من النفايات المنزلية العادية، بل يجب تسليمه إلى المنشأة المناسبة لتجميع النفايات بغرض إعادة التدوير. ويساعد التخلص من المنتج وإعادة تدويره بشكل صحيح على حماية الموارد الطبيعية وصحة الإنسان والبيئة. ولمزيد من المعلومات حول التخلص من هذا المنتج وإعادة تدويره، اتصل بالبلدية المحلية أو خدمة التخلص من النفايات أو المتجر الذي اشتريته منه هذا المنتج.



12-month limited warranty



United States
+1 (800) 988 7973
Mon-Sat 6:15AM-6:45PM(PT)
Sun 6:15AM-5:45PM(PT)

United Kingdom
+44 (0) 1604 936 200
Mon-Sun 6:00-19:00

Germany
+49 (0) 69 9579 7960
Mo-Fr 8:00-16:00 Sa 9:00-16:00



support@eufylife.com



@EufyOfficial



@EufyOfficial



@EufyOfficial

Anker Innovations Limited
Room 1318-19, Hollywood Plaza, 610 Nathan Road, Mongkok, Kowloon, Hong Kong