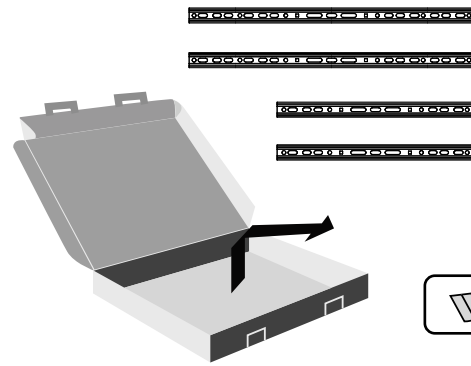


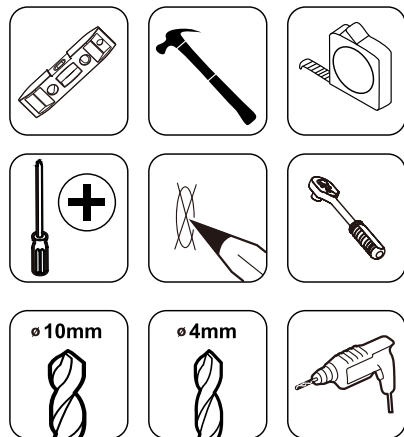
Full Motion Cantilever Mount
For screen sizes: 40"-75"
Max capacity: 45.5kg/100lbs
VESA: 300x200 ~ 600x400mm

Tools required

- 使用工具
- Tools used
- Использование инструментов
- Narzędzia do montażu
- เครื่องมือที่ต้องใช้
- 도구의 사용
- El uso de herramientas
- Het gebruik van instrumenten
- Der Einsatz von Werkzeugen
- L'utilisation des outils
- ツールの使用
- Penggunaan alat-alat
- استخدام الأدوات
- L'uso di strumenti
- A utilização de ferramentas
- Công cụ bắt buộc

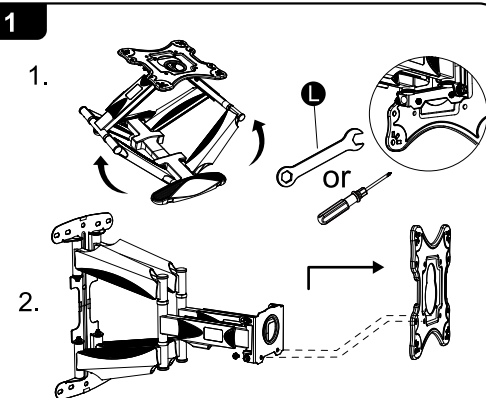
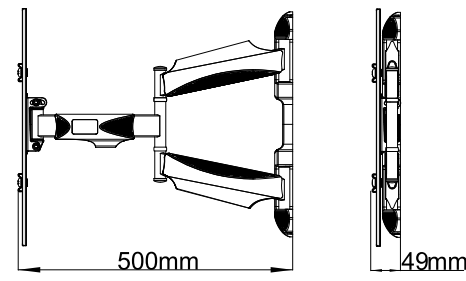
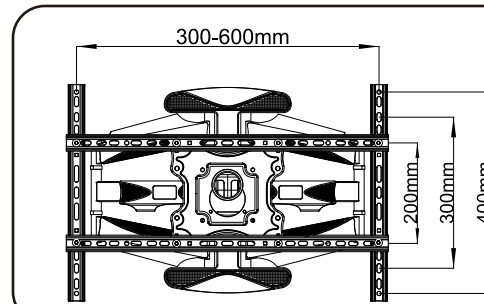


Accessories

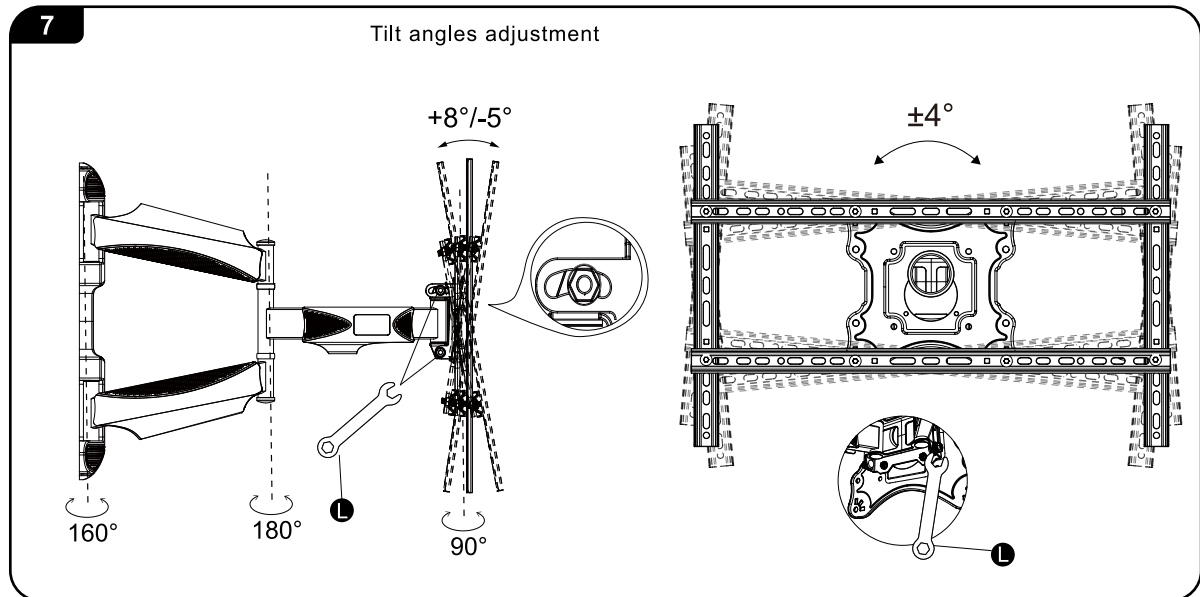
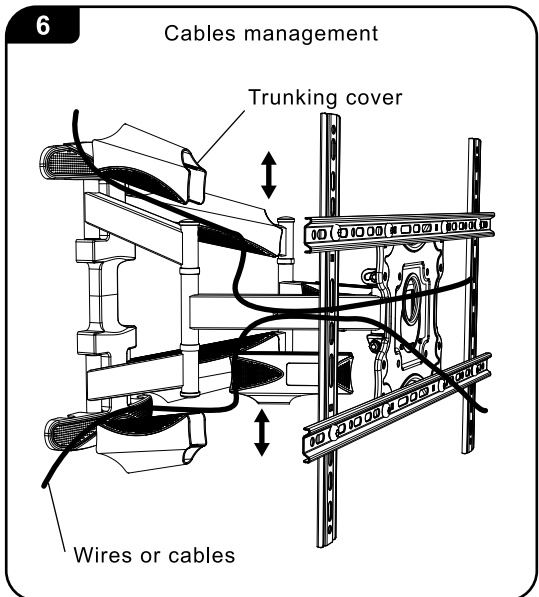
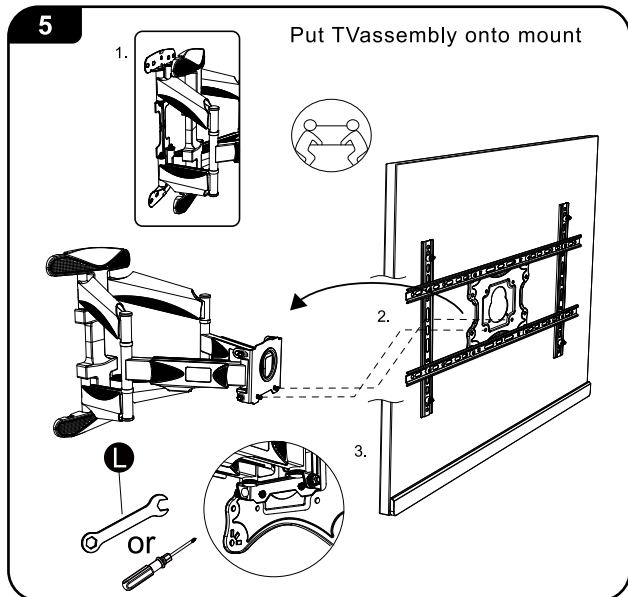
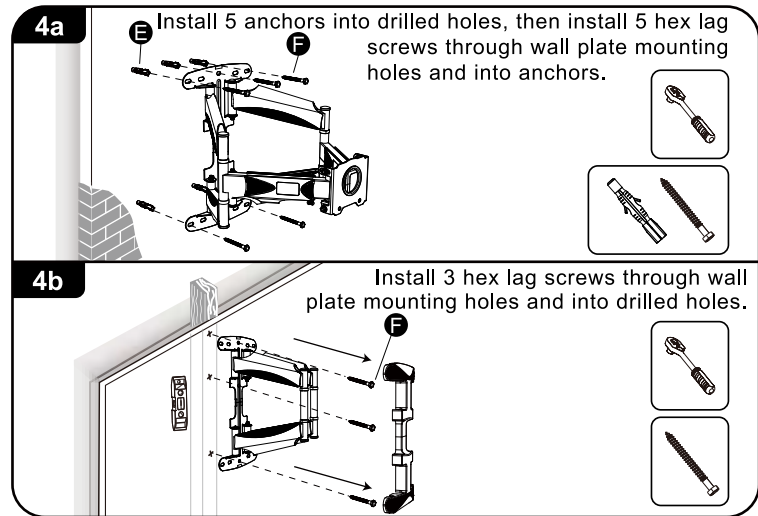
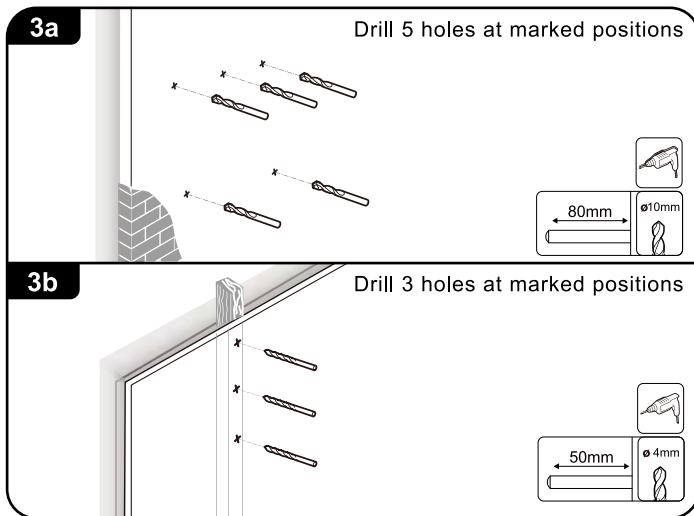
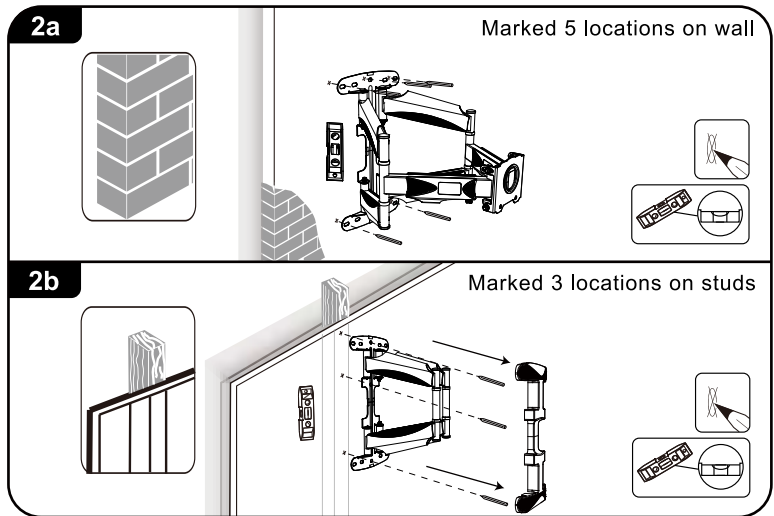


- A (M4x25)-4pcs
- B (M5x25)-4pcs
- C (M6x25)-4pcs
- D (M8x25)-4pcs
- E (M10x60)-5pcs
- F (M7x70)-5pcs
- G (M15x8x10)-4pcs

- H (M15x5x1.5)-4pcs
- I (M8)-8pcs
- J (M8x10)-8pcs
- K (M6)-1pcs
- L (M10)-1pcs
- M (M12)-1pcs

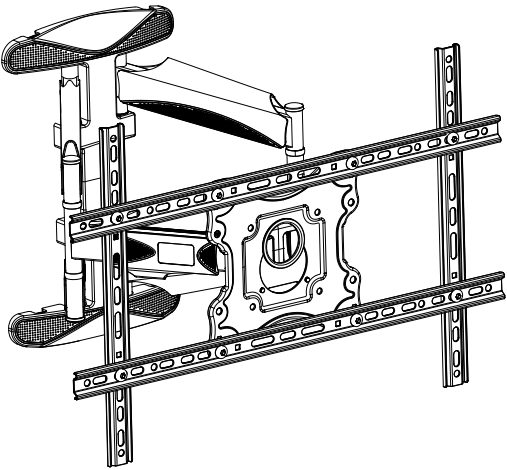


- CN** 修改和变更的权利属于我公司，在没有我公司正式通知时，请不要修改和变更安装说明。
- UK** We reserve the right to modify or alter installation instructions, which is not allowed to do any modification or alteration without formally notice.
- RU** Право изменения и перемены относится к нашей компании, без получения официального сообщения от нашей компании, не надо провести изменение и перемены данной инструкции по монтажу.
- ID** Hak modifikasi dan perubahan adalah milik perusahaan kami, silakan jangan memodifikasi dan mengubah keterangan pemasangan tanpa informasi resmi perusahaan kami.
- TH** บริษัทฯสงวนสิทธิ์ในการปรับปรุงแก้ไขคู่มือการติดตั้งตามความเหมาะสม ห้ามมิให้นำไปดัดแปลงแก้ไขหรือทำซ้ำโดยไม่ได้รับอนุญาต
- KR** 수정과 변경 권한은 본 회사에 있으며 본 회사의 공식 통보가 있기전 설치설 명을 임의로 수정 혹은 변경하는것을 금지한다.
- DE** Unsere Firma hat das Recht für Änderung und Abänderung. Ohne offizielle Mitteilung von uns ändern Sie die Montageanweisung bitte nicht.
- FR** Le droit de modifier et de changer mon entreprise, en l'absence d'une mise en demeure de notre société, s'il vous plaît de ne pas le modifier et de modifier les instructions d'installation.
- ES** El derecho de modificar y cambiar mi empresa, en ausencia de un requerimiento de nuestra empresa, favor de no modificar y cambiar las instrucciones de instalación.
- JA** 修正及び変更の権利については我が会社に属し、我が会社からの正式通知を受けない場合、据え付け説明書を修正及び変更できない。
- NL** Het recht van wijziging en revisie behoort toe aan ons bedrijf. Zonder formele mededeling van ons bedrijf, mag u de installatiehandleiding niet wijzigen of herschrijven.
- IT** I diritti di modifica e cambio appartengono alla nostra società, si prega di non modificare e cambiare il manuale d'installazione in assenza di un'informazione formale della nostra società.
- AE** حقوق التعديل والتغيير محفوظة للشركة ، عند عدم وجود إشعار رسمي من الشركة ، الرجاء عدم تغيير وتعديل دليل التركيب.
- PT** Todos direitos sobre as modificações e a alterações pertencem à nossa empresa, não faça nenhuma modificações e alterações desta instrução de instalação sem nossa notificação formal.
- PL** Producent posiada prawo do wprowadzania zmian w treści poniższej instrukcji. Wszelkie prawa do zmiany treści instrukcji są zastrzeżone z wyjątkiem oficjalnego zezwolenia.
- VN** Thay đổi và chỉnh sửa thuộc về quyền của công ty chúng tôi , nếu chưa nhận được thông báo chỉnh thức từ công ty chúng tôi , xin đừng thay đổi chỉnh sửa phần thuyết minh về lắp đặt.



Please scan the QR code as below to get more installation information.





Full Motion Cantilever Mount For screen sizes: 40"-75" Max capacity: 45.5kg/100lbs VESA: 300x200 ~ 700x400mm

CN 警告！

警告！如果组装或安装不当，这可能导致人员受伤、或财产损失。

请您在组装或安装前，先仔细阅读下列警告信息。

- 必须由专业人员安装产品。
- 如果您不理解说明或者遇到任何疑问或问题，请与具备资格的当地安装人员联系。
- 如果产品或配件受损或缺失，请不要组装或安装。如果您需要更换零件或其他，请联系当地的经销商以获取帮助。
- 此产品适用 40”-75”液晶显示器 / 等离子屏，最大承重量为 45.5kg/100lbs.
- 此产品是在由木墙柱结构或砌砖结构（实心混土）搭建的竖直墙面上使用。
- 为确保安全安装，用于安装产品的墙壁能承受相当于总荷载的 3 倍重量。
- 除了产品本身的设计用途外，请不要将本产品用于其他领域。
- 安装电缆布线的支架必须符合电技术规格。
- 电源和数据电缆必须设有防扭曲和压缩处理。
- 厂商不对由于不负重荷或意外造成竖直墙壁的损坏负责。
- 厂商在此声明，对于以下情况所造成的损毁不承担任何法律责任：对产品自行改造，或安装不当，或安装超过此产品所注明的最大承重，或使用不当，或因使用而造成此产品磨损或毁坏。

UK WARNING！

Severe personal injury and property damage can result from improper installation or assembly. Read the following warning carefully before beginning.

- Products must be installed by professional or installer.
- If you do not understand the instructions or have any concerns or questions, please contact a qualified local installer.
- Do not install or assemble if the product or hardware is damaged or mtssmg , If you require replacement parts, please contact your local distributor for assistance.
- This product fits 40”- 75” LCD / plasma screen;maximum weight of LCD/plasma screen: 45.5kg/100lbs.
- This product designed for used on a vertical wall constructed masonry(solid concrete) .
- For safe installation, the wall you are mounting to must support minimum 3 times the weight of the totalload(the mount,the projector and all accessories weight).
- Do not use this product for other than the original designed.
- This product contain moving parts, please use with caution.
- When installing projector, please do not damage electrical wiring or power source.
- Installation and routing of monitor cables on the monitor bracket must comply with electro-technical regulations.
- Importantly, mains-and data-cables must be secured against twisting and squeezing or shearing.
- The manufacturer will bear no responsibility to the wall / ceiling of mounting, or incidental or consequential damages arising thereof.
- The manufacturer disclaims any liability for the modifications, improper installation, or installation over the specified weight range. The manufacturer will not be liable for any damages arising out of the use of, or inability to use, the product.
- This product is designed for indoor used only , use of this product outdoor could lead to product failer and severe pemonal injury.

RU ПРЕДУПРЕЖДЕНИЕ！

Предупреждение! Если Ассамблеи или неправильной установки, это может привести к пострадал , или уничтожение имущества . Пожалуйста, вы в Ассамблеи или до установки, прочитайте Следующее предупреждение информации .

- должны установить продукт из специалистов .
- если вы не понимаете что или возникли какие-либо вопросы или вопросы, пожалуйста, квалифицированных местных сотрудников и установи связи.
- если продукт или аксессуары поврежденных или отсутствуют , пожалуйста, не сборки или установи, если вам нужно сменить или других частей , пожалуйста, свяжитесь с местным дилером для получения помощи.
- этот продукт подходит 40”-75” жидкокристаллический дисплей / плазменный экран , максимальное количество 45.5kg/100lbs на несущей
- в этот продукт является структура кладки колонны из Древянные стены или структуры (твердые смесь почвы) создания вертикальной стене .
- для обеспечения безопасности продукции для установки , установи стены эквивалентно общей нагрузки может выдержать вес 3 раза .
- Разработка целей помимо самого продукта , пожалуйста, этот продукт не будет использован в других обьектах .
- Монтаж кабельный проводни сборки должны соответствовать спецификации электрических технологий и данные должны быть расположены кабель энергообеспечения и предотвращения исихаения и сжатие обработки .
- производители не потому, что не несет бремя в результате вертикальной стене или случайного повреждения ответственность.
- для производителей в этом заявлении, следующие условия, в результате повреждены не несет никакой правовой ответственности: на восстановление продукт самостоятельно , или неправильной установи, или установи более этот продукт , как указано в максимальной несущей , или ненадлежащего использования, ли в результате использования этого продукта или уничтожены в результате износа

ID PERINGATAN！

Peringatan! Jika perakitan tidak benar atau instalasi, yang dapat mengakibatkan cedera atau kerusakan properti. Silakan sebelum perakitan atau instalasi, membaca pesan peringatan berikut.

- produk harus diinstal oleh profesional.
- Jika Anda tidak memahami instruksi atau memiliki pertanyaan atau masalah, silahkan hubungi instalasi lokal Anda dari personil yang berkualitas.
- Jika produk atau aksesori rusak atau hilang, tidak merakit atau memasang. Jika Anda membutuhkan suku cadang atau peralatan lainnya, hubungi dealer setempat Anda untuk bantuan.
- produk ini berlaku untuk LCD 40”-75” / dinding layar plasma(plasma Display), bebanterbesar adalah 45.5kg/100lbs.
- Produk ini terbuat dari kancing dinding kayu atau struktur batu (tanah campuran padat) menggunakan dinding vertikal dibangun.
- instalasi untuk memastikan keamanan untuk dinding pemasangan produk untuk menahan 3 kali setara berat beban total.
- Selain tujuan penggunaan produk itu sendiri, jangan gunakan produk ini untuk daerah lain.
- kabel braket instalasi harus memenuhi spesifikasi listrik,
- daya dan kabel data harus disediakan dengan anti-twist dan pengolahan kompresi.
- produsen tidak bertanggung jawab karena tidak membawa beban berat atau kerusakan akibat kecelakaan pada dinding vertikal.
- produsen dalam pernyataan ini, jangan menganggap untuk kerusakan yang disebabkan oleh mengikuti kewajiban hukum apapun: produk transformasi diri, atau instalasi yang tidak tepat, atau pemasangan produk ini melebihi beban maksimum yang tertera, atau penggunaan yang tidak benar, atau disebabkan oleh penggunaan ini memakai produk atau kerusakan.

TH ข้อควรระวัง!

เตือน ถ้าประกอบ หรือติดตั้งอย่างไม่ถูกต้อง ซึ่งอาจส่งผลให้บาดเจ็บ หรือเสียหายไป ก่อนที่จะประกอบ หรือติดตั้งในภาณฯ ครั้นแรกทีี่่านสำคัญต่อไปนี้ขอประะณด้วย

- สินค้าที่จะติดตั้งโดยผู้เชี่ยวชาญ
- ถ้าคุณไม่เข้าใจคำแนะนำหรือมีคำถามเกี่ยวกับใดๆ ๆ โปรดติดต่อติดตั้งภายในประเทศของคุณบุคลากรที่มีคุณภาพ
- หากผลิตภัณฑ์หรืออุปกรณ์เสริมได้รับความเสียหายหรือขาดหายไปไม่ได้ประกอบหรือติดตั้ง หากคุณจำเป็นต้องเปลี่ยนชิ้นส่วนหรืออุปกรณ์อื่น ๆ กรุณาติดต่อตัวแทนจำหน่ายในประเทศของคุณเพื่อขอความช่วยเหลือ
- ผลิตภัณฑ์นี้ใช้ 40” - 75” จอแอลซีดี / จอพลาสมา , เมกของหนักประมาณ 45.5kg/100lbs.
- ผลิตภัณฑ์นี้วางจากกระดุมไม้ไม้มหรือโครงสร้างอื่นใด (ในแบบแข็ง) โดยให้แนวก้านพวงที่สร้างขึ้น
- การติดตั้งเพื่อความปลอดภัยสำหรับการติดตั้งของผลิตภัณฑ์นี้จะต้อง 3 ครั้งคิดเป็นน้ำหนักเพื่อภาระทั้งหมด
- นอกจากนี้ยังให้อุปกรณ์การเชื่อมต่อผลิตภัณฑ์นี้ไปจอฯใช้ผลิตภัณฑ์นี้สำหรับพื้นที่อื่น ๆ
- วเล็ติดตั้งสายเคเบิลจะต้องตอบสนความต่องานไฟฟ้า
- อำนาจและสายข้อมูลจะต้องให้กับการป้องกันการอดและการประมวลผลการบีบอัด
- ผู้ผลิตจะไม่รับผิดชอบต่อความไม่บกพร่องหรือความเสียหายจากอุบัติเหตุกับมันในแนวตั้งผู้ผลิต
- ในกรณีที่นี้ไม่อาจหาพบความเสียหายที่เกิดจากความรับผิดชอบตามกฎหมายได้: สินค้าด้วยตนเองและการเปลี่ยนแปลงหรือการติดตั้งที่ไม่เหมาะสมหรือการติดตั้งผลิตภัณฑ์นี้ในการสูงสุดตามที่ระบุหรือใช้ไม่ถูกต้องหรือเกิดจากการใช้ผิด ตามได้ผลิตภัณฑ์หรือความเสียหาย

KR 경고!

경고!반드시 조립 및 설치 부양 이 어이 될 인원 부상, 또는 재산 손상시키다.부디 이 조립 및 설치 전에, 먼저 자세히 읽어 다음 경고 메시지.

- 제품은 전문가에 의해 설치되어 있어야합니다. 당신이 지침을 이해하거나 질문이나 문제가없는 경우
- 각각을 갖춘 직원이 해당 지역의 설치를 문의하십시오.
- 제품이나 액세서리가 손상되거나 누락 된 경우, 조립 또는 설치가되지 않습니다. 당신이 교체 부품 또는 다른 장비가 필요한 경우, 해당 지역 대리점에 문의하십시오.
- 이 제품은 적용 40 " 75 " / 플라스마 모니터 스크린 을 위해 45.5kg/100lbs 무게 최대 만다
- 이 제품은 나무 벽 스티트 또는 내장 수직 벽을 사용하여 벽돌 구조 (고체 혼합 된 홈)로 구성된다.
- 설치는 전체 부하에 3 배의 무게에 해당 견딜 수 있도록 제품의 벽 장착에 대한 안전을 보장합니다.
- 제품 자체의 용도뿐만 아니라, 다른 지역을 위해이 제품을 사용하지 않습니다.
- 케이블 설치 브라켓은 전기 사양을 충족해야합니다.
- 전원 및 데이터 케이블이 비틀림 방지 및 압축 처리부위 구비해야한다.
- 제조업체는 수직 벽에 무게를 하중 또는 우발적 인 손상을 운반하지에 대해 책임을지지 않습니다.이 문
- 제조 업체, 법적 책임에 따라 발생하는 손상에 대해 생각하지 않습니다이 제품의 제품 자체 변한. 또는 부적절한 설치 또는 설치를 최대 부하가 표시 조라 또는 부적절한 사용, 또는 이것의 사용으로 인한 제품의 마모 또는 손상.

DE WARNUNG!

Warnung!Wenn die versammlung Oder unsachgemäß installiert, das die gefahr von verletzungen Oder schschäden.Bitte, in der montage Oder vor der Installation, LESEN sie die folgenden warnungen.

- müssen professionell installiert Waren.
- wenn sie nicht verstehen, erklärt Oder irgendwelche Fragen Oder Fragen haben, wenden sie Sich bitte an loKale Installation personal qualifiziert.
- wenn Produkte Oder zubehör, beschädigten Oder fehlenden montage Oder Installation, bitte nicht. Wenn sie bereit, Teile Oder andere ändern, wenden sie Sich bitte an die lokalen Händler, um Hilfe zu erhalten.
- Das Produkt Gilt 40 " 75 " LCD / plasma - bildschirm, die größte MIT 45.5kg/100lbs.
- die Produkte Sind in der Spalte Struktur aus Holz Oder mauerwerk gebaut (feste Beton) senkrechten Wand verwendet werden.
- zur Gewährleistung der Sicherheit für die Installation des produkts installiert, wände tragen können insgesamt drei mal in der ladung gewicht.
- die Nutzung neben DEM Produkt selbst design, bitte nicht das Produkt für andere bereiche.
- Installation müssen die elektrischen Kabel - unterstützung der Technischen spezifikationen.
- Macht und die Kabel müssen MIT Einem anti - verzerrt und komprimiert.
- die hersteller nicht für Schwere Lasten Oder durch den Unfall nicht verantwortlich für die beschädigung der vertikalen wände.
- hersteller in dieser erklärung, für die schäden, die durch die folgenden Bedingungen übernehmen keine Haftung: Produkte reformierten Oder unsachgemäßer MONTAGE, Installation, über das Produkt oder die größte MIT angeben, Oder unsachgemäße Verwendung. Oder infolge der Nutzung dieser Produkte tragen Oder zerstört.

FR AVERTISSEMENT ！

avertissement!dacă ansamblu sau incorect instalat, asta ar putea duce la răni sau daune materiale. te rog, în ansamblu sau înainte de instalare, citiți cu atenție următoarele mesaje de avertizare.

- produs trebuie să fie instalat de către profesioniști.
- Dacă nu înțelegeți instrucțiunile sau dacă aveți întrebări sau probleme, vă rugăm să contactați instalarea local de personal calificat.
- Dacă produsul sau accesoriul este deteriorat sau lipsește, nu asambla sau instalați. Dacă aveți nevoie de piese de schimb sau alte echipamente, vă rugăm să contactați distribuitorul local pentru asistență.
- acest produs este de 40 "de 75" / plasmă cu ecran cu cristale lichide, cu cantitatea cea mai mare 45.5kg/100lbs.
- Acest produs este fabricat din rigipsului lemn sau structura de zidărie (sol solid mixt) folosind pereții verticali construite.
- instalare pentru a asigura siguranța pentru montarea pe perete a produsului pentru a rezista de 3 ori echivalentul de greutate la sarcina totală.
- În plus față de utilizarea preconizată a produsului în sine, vă rugăm să nu folosiți acest produs pentru alte zone.
- Support de instalare de cablare trebuie să îndeplinească specificațiile electrice.
- cablurile de alimentare și de date trebuie să fie prevăzute cu anti-răsurire și procesare de compresie.
- Producătorul nu este răspunzător pentru a nu transporta sarcini grele sau deteriorării accidentale a peretelui vertical.
- Producătorii din această declarație, nu își asumă pentru daunele cauzate de orice răspundere juridică în urma: produs de auto-transformare, sau instalarea necorespunzătoare, sau instalarea acestui produs depășește sarcina maximă indicată, sau utilizarea necorespunzătoare, sau cauzate de utilizarea acestui uzura produsului sau deteriorare.

ES I ADVERTENCIA

iAdvertencia!Si el montaje o instalación incorrecta, esto puede provocar lesiones o daños a la propiedad. Por favor, de montaje o instalación, antes de leer el siguiente mensaje de advertencia.

- Debe ser instalado por un profesional de los productos.
- comprensión de instrucciones o si no encuentro ningún problema o pregunta, por favor, y la instalación de personal local cualificado.
- Si el producto o la alteración o falta de accesorios de montaje o instalación, por favor, no.Si usted necesita preparación cambia de partes o de otros, por favor comunicarse con el distribuidor para obtener ayuda.
- Este producto es adecuado para 40 " - 75 " pantalla de visualización / plasma LCD, una capacidad de peso máximo de 45.5kg/100lbs.
- En este producto es la estructura o estructuras de mampostería por paredes de madera (sólido de mezcla de suelo de uso de columnas en una pared vertical).
- para garantizar la seguridad de la instalación, la instalación de productos para paredes puede soportar el equivalente a 3 veces el peso de la carga total.
- Además el uso del producto en sí, por favor, no será el producto para otros ámbitos.
- La instalación de un cableado eléctrico debe cumplir con las especificaciones técnicas.
- El cable de energía y datos deben siempre evitar distorsiones y comprimido.
- El fabricante no porque el daño no accidental de la pared vertical de carga negativa o responsable.
- Declaración sobre los daños causados en los siguientes casos no asume ninguna responsabilidad legal: producto de la remodelación, o instalación incorrecta, o la instalación de este producto más de carga máxima indicada, o el uso inadecuado o por el desgaste o daño causado por este producto.

JA 警告！

警告! 組み立てまたは正しくインストールされていない場合、けが、または財産への損害可能性があります。アセンブルまたはこれをインストールする前に次の警告を必ずお読みください、慎重に。

- 製品は、専門家によってインストールする必要があります。あなたが指示を理解したり、任意の質問や問題を持っていない場合
- 有資格者のあなたのローカルインストールに連絡してください。
- 製品やアクセサリが破損または欠落している場合は、アセンブルまたはインストールしないでください。あなたが交換部品や他の機器が必要な場合は、お近くの販売店にお問い合わせください。
- この製品は適用 40 " - 75 " 液晶ディスプレイ / プラズマスクリーン、最大承重さ 45.5kg/100lbs.
- この製品は、木材の間柱または内蔵垂直壁を用いた組積構造（固体混合上）で構成されています。
- 総荷重に相当する3倍の重量に耐えられるように、製品の取付壁の安全を確保するためにインストール。
- 製品自体の使用目的に加えて、他の地域のために本製品を使用しないでください。
- ケーブルの取付ブラケットは、電気的仕様を満たす必要があります。
- 電源ケーブルとデータケーブルは、ねじれ防止および圧縮処理を提供する必要があります。
- メーカーは垂直な壁に重い荷物や偶発的な損傷を運んでいないの責任を負いません。
- この文のメーカーは、あらゆる法的責任、次による被害のために想定していません：製品自己変革、または不適切な設置を、本製品のインストールは、最大負荷が示さ超え、または不適切な使用、またはこれを使用することによって引き起こされます製品の摩耗や損傷。

NL WAARSCHUWING!

Waarschuwing! Als onjuiste montage of installatie, wat kan leiden tot persoonlijk letsel of materiële schade. Gelieve voortgaand aan de montage of installatie, lees dan de volgende waarschuwing.

- product moet worden geïnstalleerd door professionals.
- Als u de instructies niet begrijpt of heeft u vragen of problemen, neem dan contact op met uw lokale installatie van gekwalificeerd personeel.
- Als het product of accessoire beschadigd is of ontbreekt, niet assembleren of te installeren. Als u vervangende onderdelen of andere apparatuur, neem dan contact op met uw lokale dealer voor hulp.
- Deze producten van toepassing is 40 " - 75 " Liquid crystal display / plasma scherm, met een capaciteit van maximaal 45.5kg/100lbs.
- Dit product is gemaakt van houten muur studs of metselwerkconstructie (vaste gemengde grond) met het ingebouwde verticale wanden.
- installatie veiligheid voor wandmontage van het product weerstaan 3 maal het gewicht overeenkomst met de totale belasting.
- In aanvulling op het beoogde gebruik van het product zelf, dan kunt u dit product niet te gebruiken voor andere gebieden.
- bekabeling installatie beugel moet voldoen aan de elektrische specificaties.
- voedings- en gegevenskabels worden voorzien van anti-twist en compressieproces.
- De fabrikant is niet aansprakelijk voor niet dragen van zware lasten of accidentele schade aan de verticale wand.
- fabrikanten in deze verklaring niet van uit voor schade veroorzaakt door het volgen van een wettelijke aansprakelijkheid: product zelf-transformatie, of onjuiste installatie of installatie van dit product groter zijn dan de maximale belasting aangegeven, of oneigenlijk gebruik, of veroorzaakt door het gebruik van deze product slijtage of beschadiging.

IT ATTENTION!

Attention! Si le montage ou une installation incorrecte, ce qui pourrait entraîner des blessures ou des dommages matériels. S'il vous plait avant l'assemblage ou l' installation, lisez le message d'avertissement suivant.

- produit doit être installé par des professionnels.
- Si vous ne comprenez pas les instructions ou avez des questions ou des problèmes, s'il vous plait contacter votre installation locale de personnel qualifié.
- Si le produit ou accessoire manquant ou endommagé, ne pas assembler ou installer. Si vous avez besoin de pièces de rechange ou d' autres équipements, s'il vous plait contacter votre revendeur local pour obtenir une assistance.
- Ce produit est adapté pour 40 « - 75 « » écran LCD / écran plasma, une capacité de charge maximale de 45.5kg/100lbs.
- Ce produit est constitué de montants de mur en bois ou de la structure de maçonnerie (sol mixte solide) en utilisant les parois verticales intégrées.
- l' installation pour assurer la sécurité pour le montage mural du produit à résister à 3 fois le poids équivalent à la charge totale.
- En plus de l'utilisation prévue du produit lui - même, s'il vous plait ne pas utiliser ce produit pour d' autres domaines.
- support d'installation de câblage doit répondre aux spécifications électriques.
- les câbles d'alimentation et de données doivent être fournies avec des anti-torsion et le traitement de compression.
- Le fabricant décline toute responsabilité pour ne pas porter de lourdes charges ou les dommages accidentels à la paroi verticale.
- les fabricants dans cettte déclaration, ne présumeZ pas pour les dommages causés par la suite de toute responsabilité juridique: auto-transformation des produits, ou une mauvaise installation ou l' installation de ce produit dépasse la charge maximale indiquée, ou une mauvaise utilisation ou causée par l'utilisation de ce usure des produits ou des dommages.

AE التحذير !

تحذير! وإذا آن التجمع أو الترتيب غير سليمة ، فهذا يمكن أن يؤدي إلى إصابات الأفراد أو وفاة أو أضرار الممتلكات. الرجاء قبل التجمع أو الترتيب ، أو لا اقرأ رسالة التحذير ما يلي.

- يجب تثبيت المنتج من قبل المتخصصين.
- إذا أنت لا تفهم الدليل، أو تتلقى أية أسئلة أو استفسارات ، الرجاء اتصل بالموظفين المؤهلين في الترتيب.
- إذا أثبت المنتجات أو الأجزاء تالفة أو مفقودة ، الرجاء عدم تجميع أو ترتيب. إذا أنت تحتاج إلى تغيير قُطع غيار وغيرها ، الرجاء اتصل بالموزع المحلي للحصول على المساعدة.
- وينطبق هذا المنتج إلى 40"-75" شاشات الكريستال السائل،أشاشة يلزما الجدار ، ومي أثير حمولة الحاملة ل 45.5kg/100lbs .
- هذا المنتج ينطبق علي سطح الجدار العمودي للانشاءات بهيكل جدار الخشب أو عيكل البناء (خرسانة المسلحة). أصغر حجم العمود الخشبي للمعين ل «2x4 بوصة (102 x 51 مليمتر) .
- لضمان سلامة الترتيب ، جدار ترتيب المنتجات يمكن أن تتحمل 3 أضعاف وزن يساوي الحمولة الكلية (الإطار ، والتلفزيون وملحقاتها).
- بالإضافة إلى فائدة تصميم المنتج في حد ذاته ، الرجاء عدم استخدام هذا المنتج في مناطق أخرى.
- يشمل التصميم لهذا المنتج أجزاء الانزلاق ، الرجاء الحذر مع الاستخدام للسلامة.
- عند تثبيت التلفزيون ، يرجى ملاحظة أن التيار لن يكون معطوبا.
- التثبيت والتوجيه من الكابلات مراقبة على قوس رصد يجب أن تمثل للأنظمة الكهربائية والتقنية.
- الأهم من ذلك ، أنابيب ، ويجب تأمين البيانات الكابلات ضد اللف والضغط أو القصر.
- لا تتحمل المصنع مسؤولية لأضرار الجدار العمودي الناجمة بسبب حمل الأثقال أو الحوادث.
- المصنع في هذا البيان : لا تتحمل أي مسؤولية قانونية للأضرار أو الإصابات الناجمة بسبب الشروط التالية : التحول الذاتي للمنتج ، أو الترتيب غير سليمة ، أو ترتيب أثاث من أثير حمولة الحمل التي يحددها المنتجات ، أو الاستخدام غير صحيحة ، أو البلى أو تلفه الناجم لهذا المنتج بسبب الاستخدام.

PT AVISO!

Aviso! Se montagem ou instalação inadequada, o que pode resultar em ferimentos ou danos materiais. Por favor, antes da montagem ou instalação, leia a seguinte mensagem de aviso.

- produto deve ser instalado por profissionais.
- Se você não entender as instruções ou tiver dúvidas ou problemas, entre em contato com sua instalação local de pessoal qualificado.
- Se o produto ou acessório estiver danificado ou faltando, não montar ou instalar. Se você precisa de peças de reposição ou outro equipamento, entre em contato com seu distribuidor local para assistência.
- Este produto é apropriado para 40 " - 75 " da tela de exibição / plasma LCD, uma capacidade máxima de peso de 45.5kg/100lbs.
- Este produto é feito de vigas de parede de madeira ou estrutura de alvenaria (solo misto sólido) usando as paredes verticais construídas.
- instalação para garantir a segurança para a montagem na parede do produto para suportar 3 vezes o peso equivalente para a carga total.
- Além do uso pretendido do produto em si, por favor não use este produto para outras áreas.
- suporte de instalação de cabeamento devem atender às especificações elétricas.
- cabos de energia e de dados deve ser fornecida com anti-torção e processamento de compactação.
- O fabricante não é responsável por não transportar cargas pesadas ou danos acidentais para a parede vertical.
- fabricantes nesta declaração, não assuma por danos causados por seguir qualquer responsabilidade legal: produto de auto-transformação, ou instalação inadequada ou instalação deste produto excede a carga máxima indicada, ou uso indevido, ou causados pelo uso deste desgaste produto ou dano.

PL Ostrzeżenie!

Ostrzeżenie! W przypadku niewłaściwego montażu lub instalacji, które mogłyby prowadzić do obrażeń ciała lub uszkodzenia mienia. Proszę przed montażem lub instalacją należy zapoznać się następujący komunikat ostrzegawczy.

- Produkt musi zostać zainstalowany przez profesjonalistów.
- Jeśli nie zrozumieć instrukcje lub masz jakieś pytania lub problemy, skontaktuj się z lokalnym instalacją wykwalifikowany personel.
- Jeśli produkt lub akcesoria są uszkodzone lub ich brakuje, nie gromadzić ani instalować. Jeśli potrzebujesz części zamienne lub inne urządzenia, należy skontaktować się z lokalnym sprzedawcą.
- Produkt nadaje się do 40 "- 75" ekran wyświetlacz LCD / plazma, maksymalną zdolność masa 45.5kg/100lbs.
- Produkt ten jest wykonany z drewna lub kółków ściennych konstrukcji murowanej (stałego) miesza się w głebie za pomocą wbudowanych pionowych ścianach.
- instalacja do zapewnienia bezpieczeństwa do montażu na ścianie urządzenia, aby wytrzymać 3-krotność masy całkowitej obciążenia.
- W uzupełnieniu do zamierzonego stosowania samego produktu, nie należy używać tego produktu w innych dziedzinach.
- Uchwyty instalacja okablowania musi spełniać parametry elektryczne.
- kable zasilania i danych muszą być dostarczone z anti-twist i przetwarzania kompresji.
- Producent nie ponosi odpowiedzialności za nie przenoszenia ciężkich ładunków lub przypadkowego uszkodzenia pionową ścianą.
- producentów w tym oświadczeniu, nie ponoszą za szkody spowodowane przez następujące żadnej odpowiedzialności prawnej: Produkt samotransformacji lub niewłaściwej instalacji lub instalacji tego produktu przekroczyć wskazany maksymalne obciążenie lub niewłaściwe użycie lub spowodowane przez użycie tego zużycie lub uszkodzenie produktu.

VN CẢNH CÁO

Cảnh báo! Nếu lắp ráp không đúng hoặc cài đặt, có thể dẫn đến thương tích cá nhân hoặc thiệt hại tài sản. Hãy thận trọng khi lắp ráp, lắp đặt, đọc các thông điệp cảnh báo sau.

- sản phẩm phải được cài đặt bởi các chuyên gia.
- Nếu bạn không hiểu các hướng dẫn hoặc có thắc mắc hoặc vấn đề, xin vui lòng liên hệ với cài đặt cục bộ của bạn cần bộ có trình độ.
- Nếu sản phẩm hoặc phụ kiện bị hư hỏng hoặc mất tích, không lắp ráp hoặc cài đặt. Nếu bạn cần phụ tùng thay thế hoặc các thiết bị khác, xin vui lòng liên hệ với đại lý địa phương để được hỗ trợ.
- Sản phẩm này phù hợp cho 40 " - 75 " màn hình LCD hiển thị / tính thể lỏng, công suất Trọng lượng tối đa của 45.5kg/100lbs.
- Sản phẩm này được làm bằng định tán tường gỗ hoặc cấu trúc nề (đất hỗn hợp rắn) sử dụng các bức tường thẳng đứng được xây dựng.
- cài đặt để đảm bảo an toàn cho bức tường gắn kết của sản phẩm chịu được 3 lần so với trọng lượng tường đương với tổng tải.
- Người mục đích sử dụng của bản thân sản phẩm, xin vui lòng không sử dụng sản phẩm này cho các khu vực khác.
- cáp lắp đặt khung phải đáp ứng thông số kỹ thuật điện.
- Điện và cáp dữ liệu phải được cung cấp với chống xoắn và xử lý nén.
- Các nhà sản xuất không chịu trách nhiệm vì đã không mang vác vật nặng hoặc thiết hại do tai nạn vào tường thẳng đứng.
- nhà sản xuất trong bản Tuyên Bố này, đứng cho rằng thiệt hại gây ra bằng cách làm theo bất kỳ trách nhiệm pháp lý: sản phẩm tự chuyển đổi, hoặc lắp đặt không đúng cách, hoặc lắp đặt các sản phẩm này vượt quá tải trọng tối đa chỉ định, hoặc sử dụng không đúng, hoặc gây ra bởi việc sử dụng này mặc sản phẩm hoặc hư hỏng.