



X31 Mobile Phone

User Manual

Contents

English.....	01-12
Deutsch.....	13-27
Español.....	28-41
Français.....	42-55
Italiano.....	56-69

Product Overview



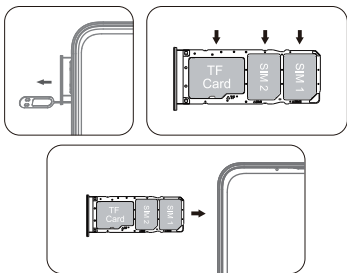
1. SIM/TF Card
2. Rear Camera
3. Flashlight
4. Front Camera
5. Receiver

6. Volume +
7. Volume -
8. Power Button
9. Type-C Port
10. Speakers

Getting Started

Card Installation

To make sure your smartphone be able to call, please insert the SIM card. The card slot location is as follows:



Power On/off

1. Press and hold the power button for 2~3s to turn on your phone. Select your language and set up your phone following the start guide.
2. Press and hold the power button for 2s, then release it. It will show Power off, Restart and Screenshot on the screen. Tap Power off to turn off the phone.
3. Press and hold the power button for 10s to do a forced reboot when it's frozen.

Getting Started

Battery

1. DO NOT attempt to replace the phone battery by yourself because you may damage the battery, which might cause overheating, fire or injury.
2. DO NOT dispose of phone in a fire.
3. DO NOT expose the phone battery to any heat source, direct sunlight or high temperature.
4. Only use the ORIGINAL power adapter provided by us to charge the phone battery.
5. We suggest you drain the battery completely once a month if only use your phone occasionally.
6. The Li-ion battery in your phone should be serviced or recycled by an authorized service provider, and must be recycled or disposed of separately from household waste.
7. Dispose of battery according to your local environmental laws and regulations.

Sleep Mode

Go to Settings> Display>Advanced> Screen timeout to set the time of entering the Sleep Mode.

Getting Started

Screenshot

1. Press the Volume- button and the Power On/Off button for 2 seconds to capture a picture.

Language

Setting steps:

"Settings" → "System" → "Language & input" → "Language" → choose the language which you want to use.

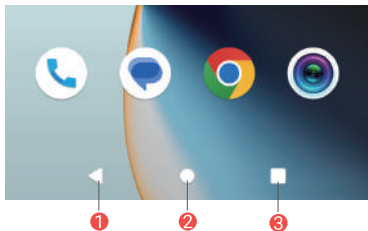
Factory Data Reset

Setting steps:

"Settings" → "System" → "Reset options" → "Erase all data (factory reset)"

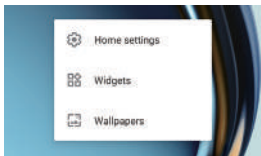
Home Screen

Icons on the Bottom Menu



1. Back 2. Home Screen 3. Recent Activities

Home Settings, Widgets and Wallpapers

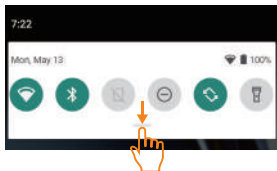


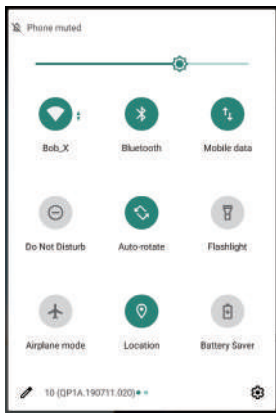
Tap and hold the empty section of a Home Screen, Home Settings, Widgets and Wallpapers will be displayed.

Setting Basics

Quick Settings




Swipe down from the top of the screen to access Quick Settings. Short press the icons to enable/disable the functions; long press the icons to enter the detailed settings interface.






- 📶
WiFi. Tap to connect/disconnect to a wireless network.
- 📶
Bluetooth. Enable/disable the Bluetooth of the phone.
- 📶
Mobile data . Turn on/off mobile data
- 📶
Do Not Disturb. Mute sound and stop calls, messages and alarms as you set.
- 📶
Auto-rotate. Turn on/off the Auto-rotate of the screen.
- 📶
Flashlight. Turn on/off the flashlight of the phone.

Setting Basics

-  **Airplane mode.** Turn on/off all the wireless functions.
-  **Location.** Enable/disable location access.
-  **Battery saver.** Tap to choose one batterymode you prefer to save the power.

Tips:

If you have installed two SIM cards, the phone will use the mobile data of SIM 1 by default. You can manually enable the mobile data of SIM 2, then the mobile data of SIM 1 will be automatically turned off.

Tap the  icon to change the options in the Quick Settings.

Troubleshooting

Q1. The phone doesn't power on.

- * Reboot your phone after charging for more than 30 minutes.
- * Press the power button to check if the phone is in the Sleep Mode.
- * Press and hold the power button for 10s to reboot it.

Troubleshooting

Q2. The phone doesn't charge.

- * Make sure the USB cable is properly plugged into the charging port.
- * Try another compatible USB cable and adapter.

Q3. Error message occurs during the operation.

- * Uninstall the App with error message, then download and install again.
- * Press and hold the power button for 10s to reboot it.

Q4. The phone cannot be detected by the computer.

- * Make sure the phone is powered on.
- * Try another USB cable.
- * Try another USB port on the computer.
- * Instead of Charge only, choose Media device(MTP) or Camera(PTP) when connecting the phone to the computer.

Q5. The phone cannot connect to the WiFi.

- * Make sure the WiFi in your phone is ON.
- * Make sure you input the correct password when connecting the WiFi.
- * Restart the router.

Troubleshooting

- * Make sure there is no filter setting or device connection limitation in the setting of the router.
- * Forget the current WiFi, reset the router and connect to the WiFi again.

Q6. The storage space of the phone is not enough.

- * Delete the Apps you don't use.
- * Clear the cache of the Apps regularly.
- * Install a memory card to expand the storage.

Q7. The screen is unresponsive.

- * Check if the screen is dusty or greasy. If yes, please gently wipe the screen with a cloth to clean it.
- * Insert the pin into the Reset Hole to power off the phone, then power on the phone to try again.

Q8. The font size is too small to read.

- * Please go to Settings > Display > Advanced > Font Size to adjust the text size.

Troubleshooting

Q9. Can the phone support OTG function?

- * Yes, but an extra OTG cable is required. You can connect the mouse or a USB drive through the cable then.

Q10. The phone only has 2G/3G signal, not 4G signal.

- * Please check whether the 4G switch is turned on. Go to Settings > Network & internet > Mobile network > Advanced > Preferred network type and enable the option of 4G/3G/2G auto.
- * Please check whether the SIM card is dirty, oxidized, or irregular in shape.
- * Check whether the network is abnormal.
- * It is recommended to try after resetting the APN. Go to Settings > Network & internet > Mobile network > Advanced > Access Point Names, then tap on the top right and select "Reset to default".
- * Restore network settings and try again. Go to Settings > System > Advanced > Reset options, select Reset WiFi, mobile & Bluetooth.

Troubleshooting

Q11. What to do with unstable signal, no signal, and poor signal?

- * Metal protective shell, magnetic bracket or chuck may interfere with the signal. If you have used one, please remove it and try again.
- * Closed indoor environments may result in poor signal. You can change youra -current location and try again.
- * It is recommended to try after resetting the APN. Go to Settings > Network & internet > Mobile network > Advanced > Access Point Names, then tap ; on thetop right and select "Reset to default".

Q12. What should I do if there is an echo during a phone call?

- * If you occasionally hear the other person's echo during a call, it may be that the microphone or earpiece of the other person is abnormal. You could suggest earphones.
- * If you occasionally hear your echo during a call, it may be that you have blockedyour microphone accidentally.
- * If you hear echos during all calls, please contact us for more help.

Troubleshooting

Q13. Why can't the SIM card be inserted into the card slot?

- * Please check whether the SIM card is dirty, oxidized, or irregular in shape.
- * Check whether the orientation of the SIM card is right.
- * Check whether the orientation of the card tray is right.

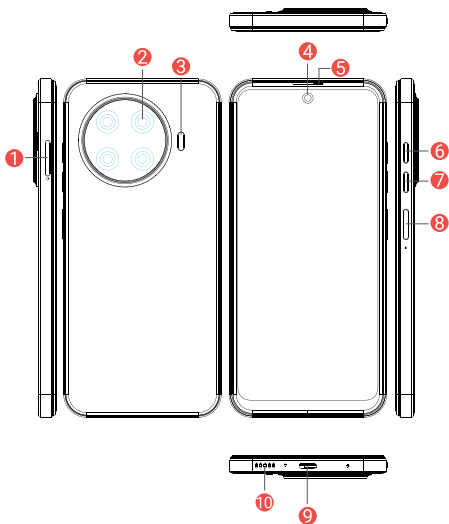
FCC Caution

This device complies with part 15 of the FCC Rules. Operation is subject to the following two conditions:

- (1) This device may not cause harmful interference,
- (2) This device must accept any interference received, including interference that may cause undesired operation.

Note: This equipment has been tested and found to comply with the limits for a Class B digital device, pursuant to part 15 of the FCC Rules. These limits are designed to provide reasonable protection against harmful interference in a residential installation.

Produktübersicht



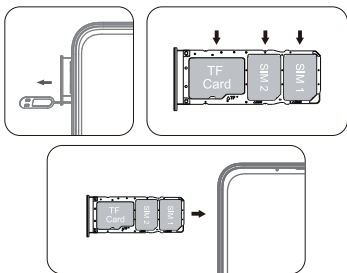
1. SIM/TF-Karte
2. Rückfahrkamera
3. Taschenlampe

4. Frontkamera
5. Empfänger
6. Lautstärke +
7. Lautstärke -
8. Ein-/Aus-Taste
9. Typ-C-Anschluss
10. Lautsprecher

Erste Schritte

Karteninstallation

Um sicherzustellen, dass Ihr Smartphone telefonieren kann, legen Sie bitte die SIM-Karte ein. Der Standort des Kartensteckplatzes ist wie folgt:



Einschalten / Ausschalten

1. Halten Sie die Ein-/Aus-Taste 2–3 Sekunden lang gedrückt, um Ihr Telefon einzuschalten. Wählen Sie Ihre Sprache aus und richten Sie Ihr Telefon gemäß der Startanleitung ein.

2. Halten Sie die Ein-/Aus-Taste 2 Sekunden lang gedrückt und lassen Sie sie dann los. Auf dem Bildschirm werden „Ausschalten“, „Neustart“ und „Screenshot“ angezeigt. Tippen Sie auf Ausschalten, um das Handy auszuschalten.

Einschalten / Ausschalten

3. Halten Sie den Netzschalter 10 Sekunden lang gedrückt, um einen erzwungenen Neustart durchzuführen, wenn das Gerät einfriert.

Batterie

1. Versuchen Sie NICHT, den Akku des Telefons selbst auszutauschen, da der Akku dadurch beschädigt werden könnte, was zu Überhitzung, Feuer oder Verletzungen führen kann.

2. Werfen Sie das Telefon NICHT ins Feuer.

3. Setzen Sie den Telefonakku KEINEN Wärmequellen, direktem Sonnenlicht oder hohen Temperaturen aus.

4. Verwenden Sie zum Laden des Telefonakkus nur das von uns bereitgestellte ORIGINAL-Netzteil.

5. Wir empfehlen Ihnen, den Akku einmal im Monat vollständig zu entladen, wenn Sie Ihr Telefon nur gelegentlich verwenden.

6. Der Li-Ionen-Akku in Ihrem Telefon sollte von einem autorisierten Serviceanbieter gewartet oder recycelt werden und muss recycelt oder entsorgt werden getrennt vom Hausmüll.

Batterie

7. Entsorgen Sie die Batterie gemäß den örtlichen Umweltgesetzen und -vorschriften.

Schlafmodus

Gehen Sie zu Einstellungen > Anzeige > Erweitert > Bildschirm-Timeout, um den Zeitpunkt für den Eintritt in den Schlafmodus festzulegen.

Bildschirmfoto

1. Drücken Sie die Lautstärke-Taste und die Ein-/Aus-Taste 2 Sekunden lang, um ein Bild aufzunehmen.

Sprache

Einstellungsschritte:

„Einstellungen“ → „System“ → „Sprache & Eingabe“ → „Sprache“ → Wählen Sie die gewünschte Sprache aus Möchte benutzen.

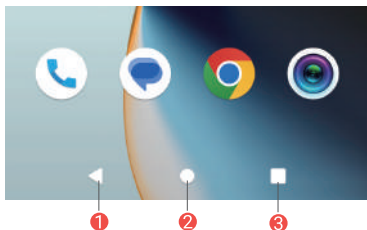
Zurücksetzen des Werksdatums

Einstellungsschritte:

„Einstellungen“ → „System“ → „Optionen zurücksetzen“ → „Alle Daten löschen (Werks-reset)“

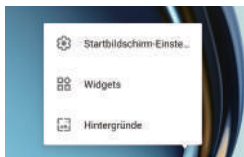
Startbildschirm

Symbole im unteren Menü



1. Zurück 2. Startbildschirm 3. Letzte Aktivitäten

Home-Einstellungen, Widgets und Hintergrundbilder

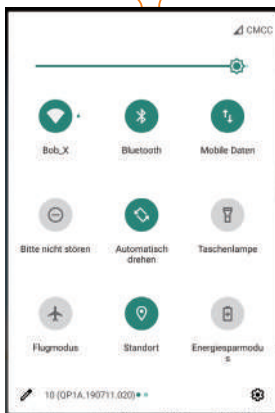


Tippen und halten Sie den leeren Bereich eines Startbildschirms. Daraufhin werden die Starteinstellungen, Widgets und Hintergrundbilder angezeigt.

Einstellungsgrundlagen

Schnelleinstellungen

Wischen Sie vom oberen Bildschirmrand nach unten, um auf die Schnelleinstellungen zuzugreifen. Drücken Sie kurz auf die Symbole, um die Funktionen zu aktivieren/deaktivieren; lange drücken Symbole, um die detaillierte Einstellungsoberfläche aufzurufen.



Schnelleinstellungen

- ▼ **WiFi.** Tippen Sie hier, um eine Verbindung zu einem drahtlosen Netzwerk herzustellen bzw. die Verbindung zu trennen.
- ✳ **Bluetooth.** Aktivieren/deaktivieren Sie das Bluetooth des Telefons.
- ↕ **Mobile Daten.** Mobile Daten ein-/ausschalten
- ⊖ **Bitte nicht stören.** Ton stumm schalten und Anrufe stoppen, Nachrichten und Alarme nach Ihren Wünschen.
- ↻ **Automatisch drehen.** Schalten Sie die automatische Drehung des Bildschirms ein/aus.
- 🔦 **Taschenlampe.** Schalten Sie die Taschenlampe des Telefons ein/aus.
- ✈ **Flugmodus.** Schalten Sie alle drahtlosen Funktionen ein/aus.
- 📍 **Standort.** Standortzugriff aktivieren/deaktivieren.
- 🔋 **Energiesparmodus.** Tippen Sie auf, um einen Batteriemodus auszuwählen, den Sie bevorzugen, um Strom zu sparen.

Einstellungsgrundlagen

Tipps:

Wenn Sie zwei SIM-Karten installiert haben, nutzt das Telefon standardmäßig die mobilen Daten von SIM 1. Sie können die mobilen Daten von SIM 2 manuell aktivieren, dann werden die mobilen Daten von SIM 1 automatisch deaktiviert.

Tippen Sie auf  das Symbol, um die Optionen in den Schnelleinstellungen zu ändern.

Fehlerbehebung

Q1. Das Telefon lässt sich nicht einschalten.

- * Starten Sie Ihr Telefon neu, nachdem es länger als 30 Minuten aufgeladen wurde.
- * Drücken Sie die Ein-/Aus-Taste, um zu überprüfen, ob sich das Telefon im Schlafmodus befindet.
- * Halten Sie den Netzschalter 10 Sekunden lang gedrückt, um das Gerät neu zu starten.

Q2. Das Telefon lädt nicht.

- * Stellen Sie sicher, dass das USB-Kabel richtig an den Ladeanschluss angeschlossen ist.
- * Versuchen Sie es mit einem anderen kompatiblen USB-Kabel und Adapter.

Fehlerbehebung

Q3. Während des Vorgangs tritt eine Fehlermeldung auf.

- * Deinstallieren Sie die App mit Fehlermeldung, laden Sie sie dann herunter und installieren Sie sie erneut.
- * Halten Sie den Netzschalter 10 Sekunden lang gedrückt, um das Gerät neu zu starten.

Q4. Das Telefon kann vom Computer nicht erkannt werden.

- * Stellen Sie sicher, dass das Telefon eingeschaltet ist.
- * Versuchen Sie es mit einem anderen USB-Kabel.
- * Versuchen Sie es mit einem anderen USB-Anschluss am Computer.
- * Anstelle von „Nur laden“ wählen Sie „Mediengerät“ (MTP) oder „Kamera“ (PTP), wenn Sie das Telefon an den Computer anschließen.

Q5. Das Telefon kann keine Verbindung zum WLAN herstellen.

- * Stellen Sie sicher, dass das WLAN in Ihrem Telefon eingeschaltet ist.
- * Stellen Sie sicher, dass Sie beim Herstellen einer WLAN-Verbindung das richtige Passwort eingeben.
- * Starten Sie den Router neu.

Fehlerbehebung

- * Stellen Sie sicher, dass die Einstellung des Routers keine Filtereinstellung oder Geräteverbindungsbeschränkung enthält.
- * Vergessen Sie das aktuelle WLAN, setzen Sie den Router zurück und stellen Sie erneut eine Verbindung zum WLAN her.

Q6. Der Speicherplatz des Telefons reicht nicht aus.

- * Löschen Sie die Apps, die Sie nicht verwenden.
- * Leeren Sie regelmäßig den Cache der Apps.
- * Installieren Sie eine Speicherkarte, um den Speicher zu erweitern.

Q7. Der Bildschirm reagiert nicht.

- * Überprüfen Sie, ob der Bildschirm staubig oder fettig ist. Wenn ja, wischen Sie den Bildschirm bitte vorsichtig mit einem Tuch ab, um ihn zu reinigen.
- * Stecken Sie den Stift in das Reset-Loch, um das Telefon auszuschalten. Schalten Sie das Telefon dann wieder ein, um es erneut zu versuchen.

Q8. Die Schriftgröße ist zu klein zum Lesen.

- * Bitte gehen Sie zu Einstellungen > Anzeige > Erweitert > Schriftgröße, um die Textgröße anzupassen.

Fehlerbehebung

Q9. Kann das Telefon die OTG-Funktion unterstützen?

- * Ja, aber ein zusätzliches OTG-Kabel ist erforderlich. Anschließend können Sie die Maus oder ein USB-Laufwerk über das Kabel anschließen.

Q10. Das Telefon verfügt nur über ein 2G/3G-Signal, kein 4G-Signal.

- * Bitte prüfen Sie, ob der 4G-Schalter eingeschaltet ist. Gehen Sie zu Einstellungen > Netzwerk & Internet > Mobilfunknetz > Erweitert > Bevorzugter Netzwerktyp und aktivieren Sie die Option 4G/3G/2G automatisch.
- * Bitte überprüfen Sie, ob die SIM-Karte verschmutzt, oxidiert oder unregelmäßig geformt ist.
- * Überprüfen Sie, ob das Netzwerk abnormal ist.
- * Es wird empfohlen, es nach dem Zurücksetzen des APN zu versuchen. Gehen Sie zu Einstellungen > Netzwerk & Internet > Mobilfunknetz > Erweitert > Zugangspunktnamen, tippen Sie dann oben rechts auf und wählen Sie „Auf Standard zurücksetzen“.
- * Stellen Sie die Netzwerkeinstellungen wieder her und versuchen Sie es erneut. Gehen Sie zu Einstellungen > System > Erweitert > Optionen zurücksetzen und

Fehlerbehebung

wählen Sie WLAN, Mobil & Bluetooth zurücksetzen.

Q11. Was tun bei instabilem Signal, keinem Signal und schlechtem Signal?

- * Eine Metallschutzhülle, eine Magnethalterung oder ein Spannfutter können das Signal stören. Wenn Sie eines verwendet haben, entfernen Sie es bitte und versuchen Sie es erneut.
- * Geschlossene Innenräume können zu einem schlechten Signal führen. Sie können Ihren aktuellen Standort ändern und es erneut versuchen.
- * Es wird empfohlen, es nach dem Zurücksetzen des APN zu versuchen. Gehen Sie zu Einstellungen > Netzwerk & Internet > Mobilfunknetz > Erweitert > Zugangspunktnamen, tippen Sie dann oben rechts auf ⋮ und wählen Sie „Auf Standard zurücksetzen“.

Q12. Was soll ich tun, wenn während eines Telefongesprächs ein Echo auftritt?

- * Wenn Sie während eines Anrufs gelegentlich das Echo der anderen Person hören, kann es sein, dass das Mikrofon oder die Hörmuschel der anderen Person nicht ordnungsgemäß funktioniert. Du könntest Kopfhörer vorschlagen.

Fehlerbehebung

- * Wenn Sie während eines Anrufs gelegentlich Ihr Echo hören, haben Sie möglicherweise versehentlich Ihr Mikrofon blockiert.
- * Wenn Sie bei allen Anrufen Echos hören, kontaktieren Sie uns bitte für weitere Hilfe.

Q13. Warum lässt sich die SIM-Karte nicht in den Kartenslot einlegen?

- * Bitte überprüfen Sie, ob die SIM-Karte verschmutzt, oxidiert oder unregelmäßig geformt ist.
- * Überprüfen Sie, ob die Ausrichtung der SIM-Karte richtig ist.
- * Überprüfen Sie, ob die Ausrichtung des Kartenfachs richtig ist.

Hinweise

EXPLOSIONSRISIKO, WENN DIE BATTERIE DURCH EINEN FALSCHEN TYP ERSETZT WIRD. ENTSORGUNG GEBRAUCHTER BATTERIEN GEMÄß DEN ANWEISUNGEN.

 Das Symbol zeigt DC Stromspannung an



RECYCLING

Hinweise

Dieses Produkt trägt das selektive Sortiersymbol für Elektro- und Elektronikaltgeräte (WEEE). Dies bedeutet, dass dieses Produkt gemäß der europäischen Richtlinie 2012/19 / EU gehandhabt werden muss, damit es recycelt oder demontiert werden kann, um seine Auswirkungen auf die Umwelt zu minimieren.

Der Benutzer hat die Wahl, sein Produkt einer kompetenten Recyclingorganisation oder dem Einzelhändler zu übergeben, wenn er ein neues elektrisches oder elektronisches Gerät kauft.

Dieses Produkt kann in allen EU-Mitgliedstaaten verwendet werden.

Die Frequenzbereich des Gerät erfüllt der Verordnung, wenn es 5 mm von dem Körper beim Bedienen gelegt werden.

Hinweis: 

1. Hohe Lautstärke
2. Hörverlust Risiko
3. Hören Sie nicht lange mit hoher Lautstärke.



AT	BE	CY	CZ	DK	EE	FI
FR	DE	EL	HU	IE	IT	LV
LT	LU	MT	NL	PL	PT	SK
SI	ES	SE	UK	BG	RO	HR

In **allen** EU-Mitgliedstaaten ist der Betrieb von 5150-5350 MHz nur auf die Verwendung in Innenräumen beschränkt.

Descripción del producto



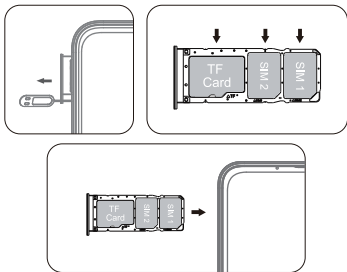
1. Tarjeta SIM/TF
2. Cámara trasera
3. Linterna
4. Cámara frontal
5. Receptor

6. Volumen +
7. Volumen -
8. Botón de encendido
9. Puerto tipo C
10. Oradores

Empezando

Instalación de tarjeta

Para asegurarse de que su teléfono inteligente pueda realizar llamadas, inserte la tarjeta SIM. La ubicación de la ranura para tarjetas es la siguiente:



Encendido / apagado

1. Mantenga presionado el botón de encendido durante 2 a 3 segundos para encender su teléfono. Seleccione su idioma y configure su teléfono siguiendo la guía de inicio.
2. Mantenga presionado el botón de encendido durante 2 segundos y luego suéltelo. Mostrará Apagar, Reiniciar y Captura de pantalla en la pantalla. Toque Apagar para apaga el teléfono.
3. Mantenga presionado el botón de encendido durante 10 segundos para forzar el reinicio cuando esté congelado.

Empezando

Batería

1. NO intente reemplazar la batería del teléfono usted mismo porque podría dañarla, lo que podría causar sobrecalentamiento, incendio o lesiones.
2. NO arroje el teléfono al fuego.
3. NO exponga la batería del teléfono a ninguna fuente de calor, luz solar directa o altas temperaturas.
4. Utilice únicamente el adaptador de corriente ORIGINAL que le proporcionamos para cargar la batería del teléfono.
5. Le sugerimos que agote la batería por completo una vez al mes si solo usa el teléfono ocasionalmente.
6. La batería de iones de litio de su teléfono debe ser reparada o reciclada por un proveedor de servicios autorizado, y debe reciclarse o desecharse por separado de los residuos domésticos.
7. Deseche la batería de acuerdo con las leyes y regulaciones ambientales locales.

Modo de sueño

Vaya a Configuración > Pantalla > Avanzado > Tiempo de espera de pantalla para configurar el tiempo para ingresar al modo de suspensión.

Captura de pantalla

1. Presione el botón de Volumen y el botón de Encendido/Apagado durante 2 segundos para capturar una imagen.

Idioma

Pasos de configuración:

"Configuración" → "Sistema" → "Idioma y entrada" → "Idioma" → elija el idioma que desea utilizar.

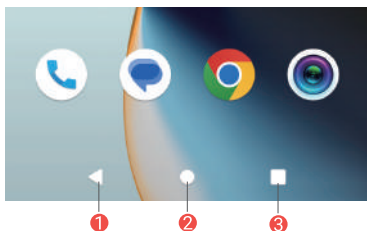
Restablecimiento de fecha de fábrica

Pasos de configuración:

"Configuración" → "Sistema" → "Restablecer opciones" → "Borrar todos los datos (restablecimiento de fábrica)"

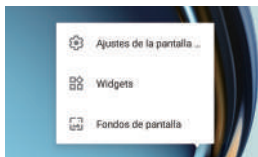
Pantalla de inicio

Íconos en el menú inferior



1. Atrás
2. Pantalla de inicio
3. Actividades recientes

Configuración de inicio, widgets y fondos de pantalla

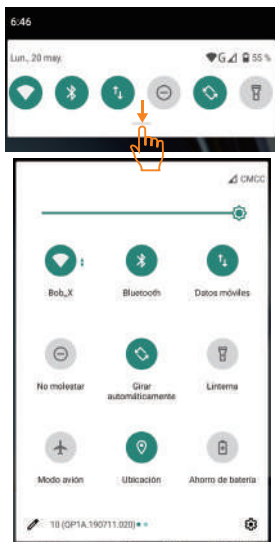


Mantenga presionada la sección vacía de una pantalla de inicio; se mostrarán las configuraciones de inicio, los widgets y los fondos de pantalla.

Conceptos básicos de configuración

Ajustes rápidos

Desliza el dedo hacia abajo desde la parte superior de la pantalla para acceder a Configuración rápida. Presione brevemente los iconos para habilitar/deshabilitar las funciones; mantenga presionado el icono para ingresar a la interfaz de configuración detallada.




Ajustes rápidos

- ▼ **WiFi.** Toque para conectarse/desconectarse a un red inalámbrica.
- ✳ **Bluetooth.** Activa/desactiva el Bluetooth del teléfono.
- ↕ **Datos móviles.** Activar/desactivar datos móviles
- ⊖ **No molestar.** Silenciar sonido y detener llamadas, mensajes y alarmas según lo establezca.
- ↻ **Girar automáticamente.** Activar/desactivar la rotación automática de la pantalla.
- 🔦 **Linterna.** Enciende/apaga la linterna de el teléfono.
- ✈ **Modo avión.** Enciende/apaga todas las funciones inalámbricas.
- 📍 **Ubicación.** Activar/desactivar el acceso a la ubicación.
- 🔋 **Ahorro de batería.** Toca para elegir uno modo de batería prefiere ahorrar energía.

Conceptos básicos de configuración

Consejos:

Si ha instalado dos tarjetas SIM, el teléfono utilizará los datos móviles de la SIM 1 de forma predeterminada. Puedes habilitar manualmente los datos móviles de SIM 2, los datos móviles de la SIM 1 se desactivarán automáticamente.

Toque el  icono para cambiar las opciones en el Ajustes rápidos.

Solución de problemas

P1. El teléfono no enciende.

- * Reinicie su teléfono después de cargarlo durante más de 30 minutos.
- * Presione el botón de encendido para verificar si el teléfono está en modo de suspensión.
- * Mantenga presionado el botón de encendido durante 10 segundos para reiniciarlo.

P2. El teléfono no carga.

- * Asegúrese de que el cable USB esté correctamente conectado al puerto de carga.
- * Pruebe con otro cable y adaptador USB compatibles.

Solución de problemas

P3. Aparece un mensaje de error durante la operación.

- * Desinstale la aplicación con mensaje de error, luego descárguela e instálela nuevamente.
- * Mantenga presionado el botón de encendido durante 10 segundos para reiniciarlo.

P4. La computadora no puede detectar el teléfono.

- * Asegúrese de que el teléfono esté encendido.
- * Pruebe con otro cable USB.
- * Pruebe con otro puerto USB en la computadora.
- * En lugar de Cargar solo, elija Dispositivo multimedia (MTP) o Cámara (PTP) cuando conecte el teléfono a la computadora.

P5. El teléfono no puede conectarse al WiFi.

- * Asegúrese de que el WiFi de su teléfono esté ENCENDIDO.
- * Asegúrese de ingresar la contraseña correcta al conectar el WiFi.
- * Reinicie el enrutador.
- * Asegúrese de que no haya ninguna configuración de filtro o limitación de conexión del dispositivo en la configuración del enrutador.

Solución de problemas

- * Olvídense del WiFi actual, reinicie el enrutador y conéctese al WiFi nuevamente.

P6. El espacio de almacenamiento del teléfono no es suficiente.

- * Elimina las Apps que no utilizas.
- * Borre el caché de las aplicaciones con regularidad.
- * Instale una tarjeta de memoria para ampliar el almacenamiento.

P7. La pantalla no responde.

- * Compruebe si la pantalla tiene polvo o grasa. En caso afirmativo, limpie suavemente la pantalla con un paño para limpiarla.
- * Inserte el pin en el orificio de reinicio para apagar el teléfono, luego enciéndalo para intentarlo nuevamente.

P8. El tamaño de la fuente es demasiado pequeño para leer.

- * Vaya a Configuración > Pantalla > Avanzado > Tamaño de fuente para ajustar el tamaño del texto.

P9. ¿Puede el teléfono admitir la función OTG?

- * Sí, pero se requiere un cable OTG adicional. Luego puede conectar el mouse o una unidad USB a través del cable.

Solución de problemas

P10. El teléfono solo tiene señal 2G/3G, no señal 4G.

- * Verifique si el interruptor 4G está encendido. Vaya a Configuración > Red e Internet > Red móvil > Avanzado > Tipo de red preferido y habilite la opción de 4G/3G/2G automático.
- * Compruebe si la tarjeta SIM está sucia, oxidada o tiene una forma irregular.
- * Compruebe si la red es anormal.
- * Se recomienda intentarlo después de restablecer el APN. Vaya a Configuración > Red e Internet > Red móvil > Avanzado > Nombres de puntos de acceso, luego toque en la parte superior derecha y seleccione "Restablecer valores predeterminados".
- * Restaure la configuración de red y vuelva a intentarlo. Vaya a Configuración > Sistema > Avanzado > Opciones de reinicio, seleccione Restablecer WiFi, móvil y Bluetooth.

P11. ¿Qué hacer con una señal inestable, sin señal y con una señal deficiente?

- * La carcasa protectora metálica, el soporte magnético o el mandril pueden interferir con la señal. Si ha utilizado uno, elimínelo y vuelva a intentarlo.

Solución de problemas

- * Los ambientes interiores cerrados pueden provocar una señal deficiente. Puedes cambiar tu ubicación actual e intentarlo nuevamente.
- * Se recomienda intentarlo después de restablecer el APN. Vaya a Configuración > Red e Internet > Red móvil > Avanzado > Nombres de puntos de acceso, luego toque en la parte superior derecha y seleccione "Restablecer valores predeterminados".

P12. ¿Qué debo hacer si hay un eco durante una llamada telefónica?

- * Si ocasionalmente escuchas el eco de la otra persona durante una llamada, puede ser que el micrófono o auricular de la otra persona esté anormal. Podrías sugerir auriculares.
- * Si ocasionalmente escuchas tu eco durante una llamada, es posible que hayas bloqueado tu micrófono accidentalmente.
- * Si escucha ecos durante todas las llamadas, contáctenos para obtener más ayuda.

Solución de problemas

P13. ¿Por qué no se puede insertar la tarjeta SIM en la ranura para tarjetas?

- * Compruebe si la tarjeta SIM está sucia, oxidada o tiene una forma irregular.
- * Compruebe si la orientación de la tarjeta SIM es correcta.
- * Compruebe si la orientación de la bandeja de tarjetas es correcta.

Consejos

RIESGO DE EXPLOSIÓN SI SE REEMPLAZA LA BATERÍA POR UNA DEL TIPO INCORRECTO. ELIMINACIÓN DE BATERÍAS USADAS SEGÚN INSTRUCCIONES.

 El símbolo muestra voltaje CC.



RECICLAJE

Este producto lleva el símbolo de clasificación selectiva de residuos de aparatos eléctricos y electrónicos (RAEE). Esto significa que este producto debe manipularse de acuerdo con la Directiva Europea 2012/19/UE para que pueda ser reciclado o desmontado para minimizar su impacto en el medio ambiente.

Consejos

El usuario tiene la opción de entregar su producto a una organización de reciclaje o a un minorista competente al comprar un nuevo dispositivo eléctrico o electrónico.

Este producto se puede utilizar en todos los estados miembros de la UE.

El rango de frecuencia del dispositivo cumple con la regulación si se coloca a 5 mm del cuerpo durante el funcionamiento.

Una noticia:



1. Alto volumen
2. Riesgo de pérdida de audición
3. No escuches a un volumen alto durante mucho tiempo.



AT	BE	CY	CZ	DK	EE	FI
FR	DE	EL	HU	IE	IT	LV
LT	LU	MT	NL	PL	PT	SK
SI	ES	SE	UK	BG	RO	HR

En todos los Estados miembros de la UE, el funcionamiento de 5150-5350 MHz está restringido únicamente al uso en interiores.

Présentation du Produit



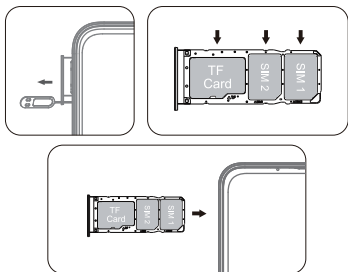
1. Carte SIM/TF
2. Caméra arrière
3. Lampe de poche
4. Caméra frontale
5. Récepteur

6. Volume +
7. Volume -
8. Bouton d'alimentation
9. Port de type C
10. Haut-parleurs

Commencer

Installation de la carte

Pour vous assurer que votre smartphone puisse appeler, veuillez insérer la carte SIM. L'emplacement de l'emplacement pour carte est le suivant :



Marche / arrêt

1. Appuyez et maintenez enfoncé le bouton d'alimentation pendant 2 à 3 secondes pour allumer votre téléphone. Sélectionnez votre langue et configurez votre téléphone en suivant le guide de démarrage.
2. Appuyez et maintenez le bouton d'alimentation pendant 2 secondes, puis relâchez-le. Il affichera Éteindre, Redémarrer et Capture d'écran à l'écran. Appuyez sur Éteindre pour éteindre le téléphone.

Marche / arrêt

3. Appuyez et maintenez enfoncé le bouton d'alimentation pendant 10 secondes pour effectuer un redémarrage forcé lorsqu'il est gelé.

Batterie

1. N'essayez PAS de remplacer la batterie du téléphone par vous-même car vous pourriez l'endommager, ce qui pourrait provoquer une surchauffe, un incendie ou des blessures.
2. NE jetez PAS le téléphone au feu.
3. N'exposez PAS la batterie du téléphone à une source de chaleur, à la lumière directe du soleil ou à des températures élevées.
4. Utilisez uniquement l'adaptateur secteur ORIGINAL fourni par nous pour charger la batterie du téléphone.
5. Nous vous suggérons de vider complètement la batterie une fois par mois si vous n'utilisez votre téléphone qu'occasionnellement.
6. La batterie Li-ion de votre téléphone doit être réparée ou recyclée par un fournisseur de services agréé et doit être recyclée ou éliminée séparément des déchets ménagers.

Batterie

7. Jetez la batterie conformément aux lois et réglementations environnementales locales.

Mode veille

Accédez à Paramètres > Affichage > Avancé > Délai d'expiration de l'écran pour définir l'heure d'entrée en mode veille.

Capture d'écran

1. Appuyez sur le bouton Volume et sur le bouton Marche/Arrêt pendant 2 secondes pour capturer une photo.

Langue

Étapes de réglage :

"Paramètres" → "Système" → "Langue et saisie" → "Langue" → choisissez la langue dans laquelle vous souhaitez utiliser.

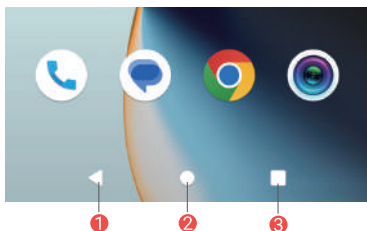
Réinitialisation de la date d'usine

Étapes de réglage :

"Paramètres" → "Système" → "Réinitialiser les options" → "Effacer toutes les données (réinitialisation d'usine)"

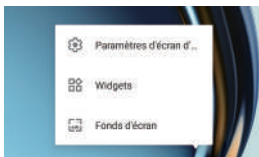
Écran d'accueil

Icônes dans le menu inférieur



1. Retour
2. Écran d'accueil
3. Activités récentes

Paramètres d'accueil, widgets et fonds d'écran



Appuyez et maintenez la section vide d'un écran d'accueil, les paramètres d'accueil, les widgets et les fonds d'écran seront affichés.

Définition des bases

Réglages rapides

Faites glisser votre doigt depuis le haut de l'écran pour accéder aux paramètres rapides. Appuyez brièvement sur les icônes pour activer/désactiver les fonctions ; appuyez longuement sur le icônes pour accéder à l'interface des paramètres détaillés.




Réglages rapides

- ▼ **Wifi.** Appuyez pour vous connecter/déconnecter à un réseau sans fil.
- ✳ **Bluetooth.** Activer/désactiver le Bluetooth du téléphone.
- ↕ **Données mobiles.** Activer/désactiver les données mobiles
- ⊖ **Ne pas déranger.** Couper le son et arrêter les appels, messages et alarmes que vous définissez.
- ↻ **Rotation automatique.** Activer/désactiver la rotation automatique de l'écran.
- 🔦 **Lampe de poche.** Allumez/éteignez la lampe de poche du téléphone.
- ✈ **Mode avion.** Allumez/éteignez toutes les fonctions sans fil.
- 📍 **Localisation.** Activer/désactiver l'accès à la localisation.
- 🔋 **Économiseur de batterie.** Appuyez pour choisir un mode de batterie que vous préférez pour économiser l'énergie.

Définition des bases

Conseils:

Si vous avez installé deux cartes SIM, le téléphone utilisera par défaut les données mobiles de la SIM 1. Vous pouvez activer manuellement les données mobiles de la SIM 2, puis les données mobiles de la SIM 1 seront automatiquement désactivées.

Appuyez sur  l'icône pour modifier les options dans le Réglages rapides.

Dépannage

Q1. Le téléphone ne s'allume pas.

- * Redémarrez votre téléphone après avoir chargé pendant plus de 30 minutes.
- * Appuyez sur le bouton d'alimentation pour vérifier si le téléphone est en mode veille.
- * Appuyez et maintenez enfoncé le bouton d'alimentation pendant 10 secondes pour le redémarrer.

Q2. Le téléphone ne charge pas.

- * Assurez-vous que le câble USB est correctement branché sur le port de chargement.
- * Essayez un autre câble et adaptateur USB compatibles.

Dépannage

Q3. Un message d'erreur apparaît pendant l'opération.

- * Désinstallez l'application avec un message d'erreur, puis téléchargez et réinstallez.
- * Appuyez et maintenez enfoncé le bouton d'alimentation pendant 10 secondes pour le redémarrer.

Q4. Le téléphone ne peut pas être détecté par l'ordinateur.

- * Assurez-vous que le téléphone est allumé.
- * Essayez un autre câble USB.
- * Essayez un autre port USB de l'ordinateur.
- * Au lieu de Charger uniquement, choisissez Périphérique multimédia (MTP) ou Appareil photo (PTP) lors de la connexion du téléphone à l'ordinateur.

Q5. Le téléphone ne peut pas se connecter au WiFi.

- * Assurez-vous que le WiFi de votre téléphone est activé.
- * Assurez-vous de saisir le mot de passe correct lors de la connexion au WiFi.
- * Redémarrez le routeur.
- * Assurez-vous qu'il n'y a pas de paramètre de filtre ou de limitation de connexion de périphérique dans les paramètres du routeur.

Dépannage

- * Oubliez le WiFi actuel, réinitialisez le routeur et reconnectez-vous au WiFi.

Q6. L'espace de stockage du téléphone n'est pas suffisant.

- * Supprimez les applications que vous n'utilisez pas.
- * Videz régulièrement le cache des applications.
- * Installez une carte mémoire pour étendre le stockage.

Q7. L'écran ne répond plus.

- * Vérifiez si l'écran est poussiéreux ou gras. Si oui, veuillez essuyer délicatement l'écran avec un chiffon pour le nettoyer.
- * Insérez la broche dans le trou de réinitialisation pour éteindre le téléphone, puis rallumez le téléphone pour réessayer.

Q8. La taille de la police est trop petite pour être lue.

- * Veuillez accéder à Paramètres > Affichage > Avancé > Taille de police pour ajuster la taille du texte.

Q9. Le téléphone peut-il prendre en charge la fonction OTG ?

- * Oui, mais un câble OTG supplémentaire est requis. Vous pouvez alors connecter la souris ou une clé USB via le câble.

Dépannage

Q10. Le téléphone n'a que le signal 2G/3G, pas le signal 4G.

- * Veuillez vérifier si le commutateur 4G est activé. Accédez à Paramètres > Réseau et Internet > Réseau mobile > Avancé > Type de réseau préféré et activez l'option 4G/3G/2G automatique.
- * Veuillez vérifier si la carte SIM est sale, oxydée ou de forme irrégulière.
- * Vérifiez si le réseau est anormal.
- * Il est recommandé d'essayer après avoir réinitialisé l'APN. Accédez à Paramètres > Réseau et Internet > Réseau mobile > Avancé > Noms des points d'accès, puis appuyez en haut à droite et sélectionnez « Réinitialiser les paramètres par défaut ».
- * Restaurez les paramètres réseau et réessayez. Accédez à Paramètres > Système > Avancé > Options de réinitialisation, sélectionnez Réinitialiser le WiFi, le mobile et le Bluetooth.

Q11. Que faire en cas de signal instable, d'absence de signal ou de signal faible ?

- * La coque de protection en métal, le support magnétique ou le mandrin peuvent interférer avec le signal. Si vous en avez utilisé un, veuillez le supprimer et réessayer.

Dépannage

- * Les environnements intérieurs fermés peuvent entraîner un signal médiocre. Vous pouvez modifier votre position actuelle et réessayer.
- * Il est recommandé d'essayer après avoir réinitialisé l'APN. Accédez à Paramètres > Réseau et Internet > Réseau mobile > Avancé > Noms des points d'accès, puis appuyez sur l'icône en haut à droite et sélectionnez « Réinitialiser les paramètres par défaut ».

Q12. Que dois-je faire s'il y a un écho lors d'un appel téléphonique ?

- * Si vous entendez occasionnellement l'écho de l'autre personne lors d'un appel, il se peut que le microphone ou l'écouteur de l'autre personne soit anormalement. Vous pourriez suggérer des écouteurs.
- * Si vous entendez occasionnellement votre écho lors d'un appel, il se peut que vous ayez bloqué votre microphone accidentellement.
- * Si vous entendez des échos pendant tous les appels, veuillez nous contacter pour obtenir de l'aide.

Dépannage

Q13. Pourquoi la carte SIM ne peut-elle pas être insérée dans l'emplacement pour carte ?

- * Veuillez vérifier si la carte SIM est sale, oxydée ou de forme irrégulière.
- * Vérifiez si l'orientation de la carte SIM est correcte.
- * Vérifiez si l'orientation du plateau de carte est correcte.

Astuces

RISQUE D'EXPLOSION SI LA BATTERIE EST REMPLACÉE PAR UN MAUVAIS TYPE. ÉLIMINATION DES BATTERIES USAGÉES SELON LES INSTRUCTIONS.

 Le symbole indique la tension continue



RECYCLAGE

Ce produit porte le symbole du tri sélectif des déchets d'équipements électriques et électroniques (DEEE). Cela signifie que ce produit doit être manipulé conformément à la directive européenne 2012/19/UE afin de pouvoir être recyclé ou démonté afin de minimiser son impact sur l'environnement.

Astuces

L'utilisateur a le choix de remettre son produit à un organisme de recyclage compétent ou au revendeur s'il en possède un. achète un nouvel appareil électrique ou électronique.

Ce produit peut être utilisé dans tous les États membres de l'UE.

La gamme de fréquences de l'appareil est conforme à la réglementation s'il est placé à 5 mm du corps pendant le fonctionnement.

Un avis:



1. Volume élevé
2. Risque de perte auditive
3. N'écoutez pas longtemps à volume élevé.



AT	BE	CY	CZ	DK	EE	FI
FR	DE	EL	HU	IE	IT	LV
LT	LU	MT	NL	PL	PT	SK
SI	ES	SE	UK	BG	RO	HR

Dans tous les États membres de l'UE, le fonctionnement de la bande 5 150-5 350 MHz est limité à une utilisation en intérieur uniquement.

Panoramica del Prodotto



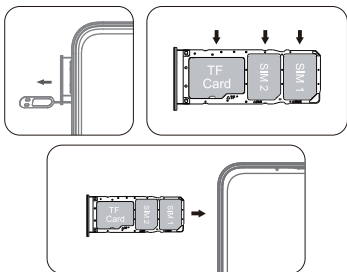
1. Carta SIM/TF
2. Fotocamera posteriore
3. Torcia elettrica
4. Fotocamera frontale
5. Ricevitore

6. Volume +
7. Volume -
8. Pulsante di accensione
9. Porta di tipo C
10. Relatori

Iniziare

Installazione della scheda

Per assicurarti che il tuo smartphone possa chiamare, inserisci la scheda SIM. La posizione dello slot della scheda è la seguente:



Accensione/spegnimento

1. Premere e tenere premuto il pulsante di accensione per 2~3 secondi per accendere il telefono. Seleziona la tua lingua e configura il telefono seguendo la guida introduttiva.
2. Premere e tenere premuto il pulsante di accensione per 2 secondi, quindi rilasciarlo. Verrà visualizzato Spegnimento, Riavvio e Screenshot sullo schermo. Tocca Spegni a spegni il telefono.

Accensione/spegnimento

3. Premere e tenere premuto il pulsante di accensione per 10 secondi per eseguire un riavvio forzato quando è bloccato.

Batteria

1. NON tentare di sostituire da soli la batteria del telefono perché si potrebbe danneggiare la batteria, con conseguenti surriscaldamenti, incendi o lesioni.
2. NON smaltire il telefono nel fuoco.
3. NON esporre la batteria del telefono a fonti di calore, luce solare diretta o temperature elevate.
4. Utilizzare solo l'alimentatore ORIGINALE da noi fornito per caricare la batteria del telefono.
5. Se utilizzi il telefono solo occasionalmente, ti consigliamo di scaricare completamente la batteria una volta al mese.
6. La batteria agli ioni di litio del telefono deve essere sottoposta a manutenzione o riciclata da un fornitore di servizi autorizzato e deve essere riciclata o smaltita separatamente dai rifiuti domestici.
7. Smaltire la batteria in conformità alle leggi e ai regolamenti ambientali locali.

Iniziare

Modalità risparmio

Vai su Impostazioni > Display > Avanzate > Timeout schermo per impostare l'ora di in-gresso in modalità sospensione.

Immagine dello schermo

1. Premere il pulsante Volume e il pulsante di accensione/spegnimento per 2 secondi per scattare una foto.

Lingua

Passaggi di impostazione:

"Impostazioni" → "Sistema" → "Lingua e immi-ssione" → "Lingua" → scegli la lingua che des-ideri utilizzare.

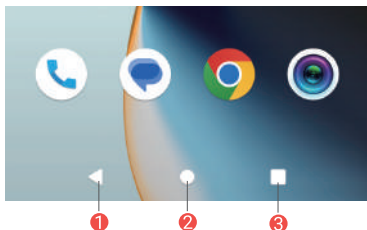
Ripristino della data di fabbrica

Passaggi di impostazione:

"Impostazioni" → "Sistema" → "Opzioni di ripri-stino" → "Cancella tutti i dati (ripristino delle impostazioni di fabbrica)"

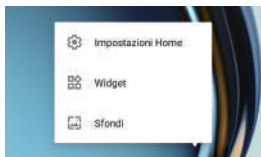
Schermo di casa

Icone nel menu in basso



1. Indietro
2. Schermata principale
3. Attività recenti

Impostazioni Home, widget e sfondi



Tocca e tieni premuta la sezione vuota della schermata Home, verranno visualizzati Impostazioni Home, Widget e Sfondi.










Impostazioni di base

Impostazioni rapide

Scorri verso il basso dalla parte superiore dello schermo per accedere alle Impostazioni rapide. Premere brevemente le icone per abilitare/disabilitare le funzioni; premere a lungo il icone per accedere all'interfaccia delle impostazioni dettagliate.



Impostazioni rapide

-  **WiFi.** Tocca per connetterti/disconnetterti a rete senza fili.
-  **Bluetooth.** Abilita/disabilita il Bluetooth del telefono.
-  **Dati mobili.** Attiva/disattiva i dati mobili
-  **Non disturbare.** Disattiva l'audio e interruzione di chiamate, messaggi e allarmi come impostato.
-  **Rotazione automatica.** Attiva/disattiva la rotazione automatica dello schermo.
-  **Torcia.** Accendi/spegni la torcia del telefono.
-  **Modalità aereo.** Attiva/disattiva tutte le funzioni wireless.
-  **Geolocalizz.** Abilita/disabilita l'accesso alla posizione.
-  **Risparmio energetico.** Tocca per scegliere la modalità batteria che preferisci per risparmiare energia.

Impostazioni di base

S suggerimenti:

Se sono installate due schede SIM, il telefono utilizzerà per impostazione predefinita i dati mobili della SIM 1. Puoi abilitare manualmente i dati mobili della SIM 2, quindi i dati mobili della SIM 1 verranno automaticamente disattivati.

Tocca  l'icona per modificare le opzioni nel Impostazioni rapide.

Risoluzione dei problemi

Q1. Il telefono non si accende.

- * Riavvia il telefono dopo averlo caricato per più di 30 minuti.
- * Premere il pulsante di accensione per verificare se il telefono è in modalità Sospensione.
- * Tieni premuto il pulsante di accensione per 10 secondi per riavviarlo.

Q2. Il telefono non si carica.

- * Assicurati che il cavo USB sia collegato correttamente alla porta di ricarica.
- * Prova un altro cavo e adattatore USB compatibile.

Risoluzione dei problemi

Q3. Il messaggio di errore viene visualizzato durante l'operazione.

- * Disinstallare l'app con messaggio di errore, quindi scaricarla e installarla nuovamente.
- * Tieni premuto il pulsante di accensione per 10 secondi per riavviarlo.

Q4. Il telefono non può essere rilevato dal computer.

- * Assicurati che il telefono sia acceso.
- * Prova un altro cavo USB.
- * Prova un'altra porta USB sul computer.
- * Invece di Solo ricarica, scegli Dispositivo multimediale (MTP) o Fotocamera (PTP) quando colleghi il telefono al computer.

Q5. Il telefono non riesce a connettersi al WiFi.

- * Assicurati che il WiFi nel tuo telefono sia attivo.
- * Assicurati di inserire la password corretta quando connetti il WiFi.
- * Riavviare il router.
- * Assicurarsi che non vi siano impostazioni di filtro o limitazioni di connessione del dispositivo nell'impostazione del router.
- * Dimentica il WiFi corrente, ripristina il router e connettiti nuovamente al WiFi.

Risoluzione dei problemi

Q6. Lo spazio di archiviazione del telefono non è sufficiente.

- * Elimina le app che non usi.
- * Svuota regolarmente la cache delle app.
- * Installare una scheda di memoria per espandere la memoria.

Q7. Lo schermo non risponde.

- * Controlla se lo schermo è impolverato o unto. In caso affermativo, pulire delicatamente lo schermo con un panno per pulirlo.
- * Inserisci il pin nel foro di ripristino per spegnere il telefono, quindi accendi il telefono per riprovare.

Q8. La dimensione del carattere è troppo piccola per essere letta.

- * Vai su Impostazioni > Display > Avanzate > Dimensione carattere per regolare la dimensione del testo.

Q9. Il telefono può supportare la funzione OTG?

- * Sì, ma è necessario un cavo OTG aggiuntivo. Successivamente è possibile collegare il mouse o un'unità USB tramite il cavo.

Risoluzione dei problemi

Q10. Il telefono ha solo il segnale 2G/3G, non il segnale 4G.

- * Controlla se l'interruttore 4G è acceso. Vai su Impostazioni > Rete e Internet > Rete mobile > Avanzate > Tipo di rete preferito e abilita l'opzione 4G/3G/2G automatica.
- * Controlla se la scheda SIM è sporca, ossidata o di forma irregolare.
- * Controllare se la rete è anomala.
- * Si consiglia di provare dopo aver reimpostato l'APN. Vai su Impostazioni > Rete e Internet > Rete mobile > Avanzate > Nomi punti di accesso, quindi tocca in alto a destra e seleziona "Ripristina impostazioni predefinite".
- * Ripristina le impostazioni di rete e riprova. Vai su Impostazioni > Sistema > Avanzate > Opzioni di ripristino, seleziona Ripristina WiFi, cellulare e Bluetooth.

Q11. Cosa fare in caso di segnale instabile, assenza di segnale e segnale scarso?

- * Il guscio protettivo in metallo, la staffa magnetica o il mandrino potrebbero interferire con il segnale. Se ne hai utilizzato uno, rimuovilo e riprova.
- * Gli ambienti interni chiusi possono causare un segnale debole. Puoi modificare la tua posizione attuale e riprovare.

Risoluzione dei problemi

- * Si consiglia di provare dopo aver reimpostato l'APN. Vai su Impostazioni > Rete e Internet > Rete mobile > Avanzate > Nomi punti di accesso, quindi tocca \vdots in alto a destra e seleziona "Ripristina impostazioni predefinite".

Q12. Cosa devo fare se durante una telefonata si sente l'eco?

- * Se occasionalmente si sente l'eco dell'altra persona durante una chiamata, è possibile che il microfono o l'auricolare dell'altra persona siano anomali. Potresti suggerire degli auricolari.
- * Se occasionalmente senti l'eco durante una chiamata, è possibile che tu abbia bloccato accidentalmente il microfono.
- * Se senti degli echi durante tutte le chiamate, contattaci per ulteriore assistenza.

Q13. Perché non è possibile inserire la scheda SIM nello slot della scheda?

- * Controlla se la scheda SIM è sporca, ossidata o di forma irregolare.
- * Controlla se l'orientamento della carta SIM è corretto.
- * Controllare se l'orientamento del vassoio della scheda è corretto.

Suggerimenti

RISCHIO DI ESPLOSIONE SE LA BATTERIA VIENE SOSTITUITA CON TIPO ERRATO. SMALTIMENTO DELLE BATTERIE USATE SECONDO LE ISTRUZIONI.

 Il simbolo mostra la tensione CC



RACCOLTA DIFFERENZIATA

Questo prodotto riporta il simbolo della raccolta differenziata per i rifiuti di apparecchiature elettriche ed elettroniche (RAEE). Ciò significa che questo prodotto deve essere gestito in conformità alla Direttiva Europea 2012/19/UE affinché possa essere riciclato o smantellato per minimizzare il suo impatto sull'ambiente.

L'utente può scegliere di consegnare il proprio prodotto a un'organizzazione di riciclaggio o a un rivenditore competente al momento dell'acquisto di un nuovo dispositivo elettrico o elettronico.

Questo prodotto può essere utilizzato in tutti gli stati membri dell'UE.

Suggerimenti

La gamma di frequenza del dispositivo soddisfa la normativa se viene posizionato a 5 mm dal corpo durante il funzionamento.

Un avviso:



1. Alto volume
2. Rischio di perdita dell'udito
3. Non ascoltare ad alto volume per lungo tempo.



AT	BE	CY	CZ	DK	EE	FI
FR	DE	EL	HU	IE	IT	LV
LT	LU	MT	NL	PL	PT	SK
SI	ES	SE	UK	BG	RO	HR

In tutti gli Stati membri dell'UE, il funzionamento di 5150-5350 MHz è limitato al solo uso interno.



Manufacturer: Shen Zhen Xin Sheng Shang
Technology Co., LTD.
Production Site: 701 7th Floor, Building E, Huihong
Industrial Park, Fenggang Town,
Dongguan City, Guangdong
Province, China
Phone: +86 13048907387
Zip Code: 523697
E-mail: Support@xgody.com
Official Website: www.xgody.com



www.xgody.com



XGODY-YouTube



XGODY Facebook