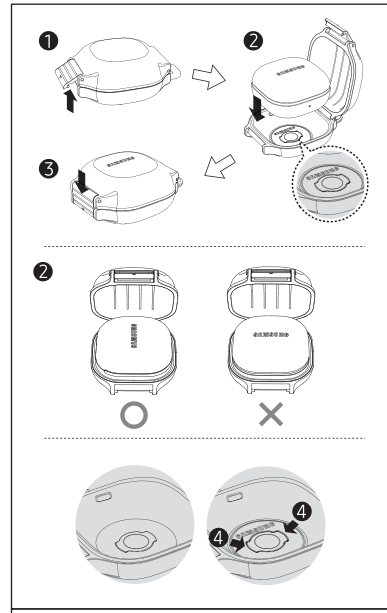


User Manual



- Before installing the product, distinguish the mounting locations of each product. The product with battery status indicator hole and charger jack groove must be attached to the bottom of the charging case.
- Pull the bottom of the lock with your fingertips to release it. (1) then open the top of the case. **Align the SAMSUNG logo on the bottom of the cover with the SAMSUNG logo on the top of the GALAXY BUDS PRO / BUDS LIVE in the same direction. (2) and attach the protrusion of the silicone to the charger jack groove first and then stick it together. (3)**
- Close the top of the cover and lower the lock to secure. (4)
- After installing the product, if it is not correct, remove it and reinstall it.
- To prevent damage to the earbuds, first remove the earbuds from the charging case and then remove the product.
- Remove the product by opening the top of this cover and pressing the part close to the charging jack while holding it by hand. If applying excessive force to the charging case, the charging case may be damaged.

• When removing silicon, (4) refer to the diagram to align the SAMSUNG logo with the groove under the cover.

• This product has a structure that opens the cover horizontally and the device backwards, therefore it is necessary to align the direction of the SAMSUNG logo of the cover and the SAMSUNG logo of the GALAXY BUDS PRO / BUDS LIVE.

• This product has a rating of IP67 (maximum depth of 1 meter up to 30 minutes).

Cautions

To maintain the water and dust resistant performance of the water resistant cover, follow the cautions.

- Do not leave the cover more than 1 meter depth or for more than 30 minutes.
- Do not expose the cover to strong water pressure. Water resistant may be impaired if water pressure is applied suddenly, such as diving.
- If the cover is exposed to salt water, swimming pool water, soapy water, oil, perfume, sunscreen, hand sanitizer, or chemicals such as cosmetics, wash with clean water, wipe with a soft cloth, and dry it completely. Failure to follow this instruction may affect the performance and appearance of the cover.
- Wireless charging is capable while covering your device with this cover.
- Moisture, chemical substances mixed with solvents such as acetone, and alcohol, as well as high temperatures may occur stains and wrinkles, discoloration and deformation.
- Due to the heat generated in the charging case, moisture (waterproof) may occur due to the difference between the inside and outside temperature of the water resistant cover, and this event cannot be determined as defective.
- Greasy substances are found on the surface of the product. Use it after cleaning.
- Avoid hot or humid locations when storing the product.
- If the product is exposed to direct sunlight, the color and shape may change.
- Please be careful not to rub the product against sharp objects such as nails.

• Depending on the constitution, allergy, itchiness, eczema, and swelling symptoms will appear. If you experience the above symptoms while using the product, stop using it and consult a doctor.

• Due to the lack of knowledge of the product detail and the product usage guide, we are unable to accept returns for any disadvantage caused by the user's carelessness.

• This product has been tested in a controlled environment and certified to water and dust resistant under certain circumstances. (Required rating IP67 according to International standard IEC 60529:2013) Nevertheless the cover may be damaged under certain circumstances.

• Le produit, qui comporte un orifice pour le témoin de batterie de l'état de chargement et une encoche pour le port de chargement, doit être fixé sur la partie inférieure de l'étui de chargement. Avant de fixer le produit, déterminez l'emplacement de chacune des mini-orielletes.

• Déverrouillez l'appareil du bout des doigts (1) et ouvrez le capot supérieur.

Le logo «Samsung» sur la silicone du capot inférieur doit être aligné dans la même direction que le logo sur la face supérieure de GALAXY BUDS PRO / BUDS LIVE. (2) Collez la partie bombée de silicone sur le port de charge et placez le témoin de charge dans le boîtier.

• Ouvrez le couvercle étanche. Tout en tenant le produit d'une main, poussez la partie inférieure près du port de charge pour démonter le produit. Veuillez noter que le boîtier de charge peut subir des dommages lorsqu'il est effectué de force.

• Si du silicone a été retiré, réalignez-le en fonction de l'emplacement de logos faisant référence aux images (2).

• Le logo du boîtier et du produit doit être aligné dans la même direction que le couvercle à été conçu pour être ouvert de gauche à droite tandis que le boîtier du produit de l'avant vers l'arrière.

• L'indice d'étanchéité de ce produit est IP67 (profondeur maximale de 1 m / jusqu'à 30 minutes).

• N'exposez pas le couvercle à une température supérieure à 40 °C.

• Ne plongez pas le couvercle dans de l'eau douce à une profondeur 1m ou maintenez-le immergé pendant plus de 30 minutes.

• N'exposez pas le couvercle à une exposition à des produits chimiques tels qu'un écran solaire, un détartrant pour les mains ou des produits cosmétiques, rincez à l'eau claire, essuyez avec un chiffon doux et séchez soigneusement. Le non-respect de ces instructions peut affecter les performances et l'apparence du couvercle.

• Ce produit peut utiliser la fonction de chargement sans fil avec le couvercle attaché.

• Si le produit est exposé à des produits chimiques mélangés avec solvants tels que l'humidité, l'acétone, l'alcool ou trop température, le produit peut avoir des défauts.

• La chaleur générée par la surface de charge peut générer l'humidité (gouttes de l'eau) en raison de la différence de température à l'intérieur et à l'extérieur du couvercle étanche, et ce phénomène n'est pas identifié comme un défaut.

• Assurez-vous que la surface est exempte de toute saleté ou de tout corps étranger.

• Évitez de stocker le produit dans l'environnement suivant : température ou humidité élevées.

• Lorsqu'il est exposé à la lumière directe du soleil, le produit peut subir une décoloration ou une déformation.

• Veillez à ne pas rayer le produit avec des bords.

• Stellen Sie vor der Installation sicher, dass sich die Komponenten am richtigen Ort befinden.

• Das Antriebsgelenk und der Ladesteckanschluss sollten an der Unterseite angebracht sein.

• Entlegen Sie das Gerät mit den Fingerspitzen (1) und öffnen Sie die obere Abdeckung.

• Das «Samsung»-Logo auf dem Silikon der unteren Abdeckung sollte in derselben Richtung wie das Logo auf der Oberseite von GALAXY BUDS PRO / BUDS LIVE ausgerichtet sein. (2) Kleben Sie den Silikonring herausgenommen wurde, richten Sie es basierend auf der Position der Logos, die sich auf die Bilder beziehen, neu aus (3).

• Wenn die Installationen schief gehen, bauen Sie jedes Teil von Anfang an wieder zusammen.

• Um Schäden am Produkt zu vermeiden, nehmen Sie beim Zerlegen des Produkts zuerst die Luftpumpen aus dem Ladekoffer.

• Öffnen Sie die wasserdichte Abdeckung. Während Sie das Produkt mit einer Hand halten, drücken Sie den unteren Teil in die Nähe des Ladesteckanschlusses, um das Produkt zu zerlegen. Bitte beachten Sie, dass der Ladesteckanschluss bei gewalttätiger Ausführung beschädigt werden kann.

• Wenn Sie das Produkt wieder zusammenbauen, halten Sie es basierend auf der Position der Logos, die sich auf die Bilder beziehen, neu aus (3).

• Die Wasserdichtigkeit dieses Produkts beträgt IP67 (maximale Tiefe 1 m / bis zu 30 Minuten).

Vorsicht

- Befolgen Sie diese Tipps sorgfältig, um die Wasser- und Staubbeständigkeit der Abdeckung zu gewährleisten.
- Tauchen Sie die Abdeckung nicht tiefer in frisches Wasser als 1 m oder länger als 30 Minuten unter Wasser halten.
- Setzen Sie die Abdeckung keinem Wasser aus, das sich mit Gewalt bewegt. Üben Sie nicht plötzlich Wasserdruck auf die Abdeckung aus, wie beim Tauchen.
- Die Abdeckung ist Salzwasser, Poolwasser, Seifenwasser, Öl, Parfüm, Wenn Sie Chemikalien wie Sonnenschutzmittel, Händedesinfektionsmittel oder Kosmetika ausgesetzt sind, spülen Sie diese mit sauberem Wasser ab, wischen Sie sie mit einem weichen Tuch ab und trocknen Sie sie gründlich ab. Die Nichtbeachtung dieser Anweisungen kann die Leistung und das Erscheinungsbild der Abdeckung beeinträchtigen.
- Dieses Produkt kann die drahtlose Ladefunktion verwenden mit der Abdeckung angebracht.
- Wenn das Produkt Chemikalien ausgesetzt ist, mit denen es gemischt ist Lösungsmittel wie Feuchtigkeit, Aceton, Alkohol oder zu hoch Temperatur kann das Produkt Fäden, Flecken oder bekommen Erfahrung verfarbt oder deformiert.
- Vom Ladekoffer erzeugte Wärme kann entstehen Feuchtigkeit (Wassertropfen) aufgrund des Unterschieds in Temperatur innerhalb und außerhalb der wasserdichten Abdeckung, und dieses Phänomen wird nicht als Defekt identifiziert.

• Stellen Sie sicher, dass die Oberfläche frei von Schmutz oder Fremdkörpern ist.

• Lagern Sie das Produkt nicht in der folgenden Umgebungshöhe Temperatur oder Luftfeuchtigkeit.

• Bei direkter Sonneneinstrahlung kann das Produkt Verfärbung oder Verformung erfahren.

• Achten Sie darauf, das Produkt nicht scharf zu zerkratzen. Kantern.

• Sie können unter Schwellungen, Juckreiz oder anderem leiden ungewöhnliche Symptome je nach Körperkonstitution. Konsultieren Sie einen Arzt, wenn eines dieser Symptome auftritt.

• Beschädigte Produkte durch unachtsamen Verwendung von Kunden ohne vollständige Bestätigung der Nutzung Richtlinien werden nicht ersetzt.

• Ihre Abdeckung wurde in einer kontrollierten Umgebung getestet und speziell als wasser- und staubdicht zertifiziert. Situationen erfüllt die Anforderungen der Klassifizierung IP67 als beschrieben durch die internationale Norm IEC 60529:2013. Sie prega di notare che in determinate situazioni possono essere dannati senza garanzia.

• Prima dell'installazione, assicurarsi che i componenti siano nel posto giusto. La spia dell'indicatore e la porta di ricarica devono essere appoggiate sul lato inferiore.

• Sbloccare il dispositivo utilizzando la punta delle dita (1) e aprire il coperchio superiore.

• Il logo «Samsung» sul silicone del coperchio inferiore deve essere allineato nella stessa direzione con il logo sul lato superiore di GALAXY BUDS PRO / BUDS LIVE. (2) Far aderire la parte sporgente di silicone alla porta di ricarica e inserire la custodia di ricarica nella custodia.

• Chiudere il coperchio e bloccare il dispositivo. (3)

• Se le installazioni vanno male, rimontare ogni parte dall'inizio.

• Per evitare danni al prodotto, rimuovere prima i boccioni d'aria dalla custodia di ricarica quando si smonta il prodotto.

• Aprire la copertura impermeabile. Tenendo il prodotto con una mano, spingere la parte inferiore vicino alla porta di ricarica per smontare il prodotto. Si prega di notare che la custodia di ricarica può subire danni se eseguita con la forza.

Precauzioni

- Seguire attentamente questi suggerimenti per mantenere le prestazioni di resistenza all'acqua e alla polvere del coperchio.
- Non immergere il coperchio in acqua dolce più profonda di 1 m tenerlo sommerso per più di 30 minuti.
- Non esporre il coperchio all'acqua che si muove con forza. Non esercitare improvvisamente pressione dell'acqua sulla copertura, come durante le immersioni.
- La copertura a acqua salata, acqua della piscina, acqua sapone, olio, profumo, Se esposto a sostanze chimiche come crema solare, disinfettante per le mani o cosmetici, sciacquare con acqua pulita, pulire con un panno morbido e asciugare accuratamente. La mancata osservanza di queste istruzioni può influire sulle prestazioni e sull'aspetto della copertura.
- Questo prodotto può utilizzare la funzione di ricarica wireless con la copertura attaccata.
- Se il prodotto è esposto a sostanze chimiche miscelate con solventi come umidità, aceton, alcool o troppo alta temperatura, il prodotto può ottenere rughe, macchie o esperienze scolorite o deformate.
- Il calore generato dalla custodia di ricarica può generare umidità (gocce d'acqua) a causa della differenza di temperatura all'interno e all'esterno della copertura impermeabile, e questo fenomeno non è identificato come un difetto.
- Accertarsi che la superficie sia priva di tutto lo sporco o qualsiasi materiale estraneo.
- Evitare di conservare il prodotto nel seguente ambiente: alta temperatura e umidità.
- Se esposto alla luce solare diretta, il prodotto potrebbe esperienza di scolorimento o deformazione.

• Fare attenzione a non graffiare il prodotto con oggetti inanimati.

• Potrebbero verificarsi gonfiore, prurito o altro sintomi insoliti a seconda della costituzione corporea. Consultare un medico se si sviluppa uno qualsiasi di questi sintomi.

• Prodotti danneggiati a causa dell'utilizzo incauto di clienti senza il pieno riconoscimento dell'utilizzo le linee guida non sono rimborsabili.

• La copertura è stata testata in un ambiente controllato e certificato per essere resistente all'acqua e alla polvere in particolare situazioni (oddisia) i requisiti della classificazione IP67 come descritto dalla norma internazionale IEC 60529:2013. Nonostante questa classificazione, è ancora possibile per i tuoi copertura da danneggiare in determinate situazioni.

• Antes de la instalación, asegúrese de que los componentes estén en el lugar correcto. La lámpara indicadora y el puerto de carga deben estar equipados en la parte inferior.

• Desbloquee el dispositivo con la punta de los dedos (1) y abra la cubierta superior.

• El logotipo de «Samsung» en la silicona de la cubierta inferior debe estar alineado en la misma dirección que el logotipo en la parte superior de GALAXY BUDS PRO / BUDS LIVE. (2) Adhiera la parte abultada de silicona al puerto de carga y coloque el estuche de carga en el estuche.

• Para evitar cualquier daño con el producto, primero remueva los tapones de aire de la custodia de carga.

• Abra la cubierta impermeable. Mientras sostiene el puerto de carga para desmontar el producto. Tenga en cuenta que el estuche de carga puede sufrir daños si se hace a la fuerza.

• Si se ha eliminado el silicio, vuelva a alinearlos según la ubicación de los logotipos que hacen referencia a las imágenes (2).

• El logotipo tanto de la carcasa como del producto debe estar alineado en la misma dirección en la que la cubierta se ha diseñado para abrirse de izquierda a derecha mientras la carcasa del producto está de adelante hacia atrás.

• La clasificación de resistencia al agua de este producto es IP67 (profundidad máxima de 1 m / hasta 30 minutos).

• Antes de la instalación, asegúrese de que los componentes estén en el lugar correcto. La lámpara indicadora y el puerto de carga deben estar equipados en la parte inferior.

• Desbloquee el dispositivo con la punta de los dedos (1) y abra la cubierta superior.

• Este producto puede utilizar la función de carga inalámbrica con la cubierta adherida.

• Si el producto está expuesto a químicos mezclados con disolventes como humedad, acetona, alcohol o demasiado temperatura, el producto puede tener arrugas, manchas o Experimente decoloración o deformación.

• El calor generado por el estuche de carga puede generar humedad (gotas de agua) debido a la diferencia en temperatura dentro y fuera de la cubierta impermeable, y este fenómeno no se identifica como defecto.

• Asegúrese de que la superficie esté libre de suciedad o manchas antes de usarlo.

• Evite almacenar el producto en el siguiente entorno: alta temperatura y humedad.

• Cuando se expone a la luz solar directa, el producto puede experimentar decoloración o deformación.

• Puede experimentar hinchazón, picazón u otros síntomas inusuales según la constitución corporal. Consulte al médico si se desarrolla alguno de estos síntomas.

• Productos dañados debido al uso descuidado de clientes sin el reconocimiento completo del uso las pautas no son reembolsables.

• A telepítés előtt ellenőrizze, hogy az alkatrészek a megfelelő helyen vannak-e. Az ellenőrző lámpának és a töltőportnak alul kell lennie.

Vigyázat

- Kövesse ezeket a figyelmeztető jelzéseket a burkolat víz- és porálló teljesítményének megőrzéséhez.
- Ne merítse a fedelel friss vízbe, mint 1 m, vagy tartsa 30 percnél hosszabb ideig víz alatt.
- Ne tegye ki a fedelet erővel mozog víznek. Ne gyakoroljon hirtelen víznyomást a fedélre, például merülésnél. A borítás sóz víz, medence víz, szappanos víz, olaj, parfüm, Ha olyan vegyi anyagoknak van kitéve, mint fenyőolaj, kefértörölköző vagy kozmetikumok, öblítse le tiszta vízzel, törölje le puha ruhával és alaposan szárítsa meg. Ezzen utasítások be nem tartása befolyásolhatja a borító teljesítményét és megjelenését.
- Ez a termék képes használni a vezeték nélküli töltési funkciót a fedélről rögzítve.
- Ha a termék olyan vegyi anyagoknak tesz ki, amelyekhez keverték oldószerek, például nedvszállítók, acetont, alkoholt vagy magas hőmérséklet, a termék ráncokat, foltokat vagy elszíneződést vagy deformációt tapasztalhat.
- A töltőházból származó hő keletkezhet nedvség (vízcseppek) a különbség miatt hőmérséklet a vízálló burkolaton belül és kívül és ez jelenséget nem azonosítható hibaként.
- Gyakori, hogy a fedél megérkezik, kezdetben minden esetben azonosítható hibaként.
- Ha közvetlen napfénynek van kitéve, a termék károsíthatja elszíneződést vagy deformációt tapasztalhat.
- Vágyozzon, ne kerüljön meg a termékkel élesen élek.

• Assicurarsi che i componenti siano nel posto giusto. La spia dell'indicatore e la porta di ricarica devono essere appoggiate sul lato inferiore.

• Sbloccare il dispositivo utilizzando la punta delle dita (1) e aprire il coperchio superiore.

• Il logo «Samsung» sul silicone del coperchio inferiore deve essere allineato nella stessa direzione con il logo sul lato superiore di GALAXY BUDS PRO / BUDS LIVE. (2) Adhiera la parte abultada de silicona al puerto de carga y coloque el estuche de carga en el estuche.

• Para evitar cualquier daño con el producto, primero remueva los tapones de aire de la custodia de carga.

• Abra la cubierta impermeable. Mientras sostiene el puerto de carga para desmontar el producto. Tenga en cuenta que el estuche de carga puede sufrir daños si se hace a la fuerza.

• Si se ha eliminado el silicio, vuelva a alinearlos según la ubicación de los logotipos que hacen referencia a las imágenes (2).

• El logotipo tanto de la carcasa como del producto debe estar alineado en la misma dirección en la que la cubierta se ha diseñado para abrirse de izquierda a derecha mientras la carcasa del producto está de adelante hacia atrás.

• La clasificación de resistencia al agua de este producto es IP67 (profundidad máxima de 1 m / fno a 30 minutos).

• Antes de la instalación, asegúrese de que los componentes estén en el lugar correcto. La lámpara indicadora y el puerto de carga deben estar equipados en la parte inferior.

• Desbloquee el dispositivo con la punta de los dedos (1) y abra la cubierta superior.

• El logotipo de «Samsung» en la silicona de la cubierta inferior debe estar alineado en la misma dirección que el logotipo en la parte superior de GALAXY BUDS PRO / BUDS LIVE. (2) Adhiera la parte abultada de silicona al puerto de carga y coloque el estuche de carga en el estuche.

• Para evitar cualquier daño con el producto, primero remueva los tapones de aire de la custodia de carga.

• Abra la cubierta impermeable. Mientras sostiene el puerto de carga para desmontar el producto. Tenga en cuenta que el estuche de carga puede sufrir daños si se hace a la fuerza.

• Si se ha eliminado el silicio, vuelva a alinearlos según la ubicación de los logotipos que hacen referencia a las imágenes (2).

• Duzzadást, viskételt vagy másokat tapasztalhat az operáló lokalizációk közelében.

• Forduljon orvoshoz, ha ilyen tünetek jelentkeznek.

• Logó zavaróan etül, jak i produktu musi być ustawione w tym samym kierunku, w jakim zaprojektowano pokrywkę do otwierania od lewej do prawej, podczas gdy odspakowanie produktu od przodu do tyłu.

• Nie wystawiać pokrowca na działanie wody ponszajacej z dużymi siłami.

• Produkty uszkodzone na skutek nieostrożnego użytkowania klientów bez pełnego potwierdzenia użytkownika wytyczne nie podlegają zwrotowi.

• Twój produkt został przetestowany w kontrolowanym środowisku i posiada certyfikat potwierdzający, że jest w szczególności odporny na wodę i pył zgodnie z wymaganiami klasyfikacji IP67 jako opisane w międzynarodowej normie IEC 60529:2013. Pomimo tego klasyfikacji nadal jest to możliwe uszkodzenie, które może wystąpić w niektórych sytuacjach.

• Antes de la instalación, asegúrese de que los componentes estén en el lugar correcto. La lámpara indicadora y el puerto de carga deben estar equipados en la parte inferior.

• Desbloquee el dispositivo con la punta de los dedos (1) y abra la cubierta superior.

• El logotipo de «Samsung» en la silicona de la cubierta inferior debe estar alineado en la misma dirección que el logotipo en la parte superior de GALAXY BUDS PRO / BUDS LIVE. (2) Adhiera la parte abultada de silicona al puerto de carga y coloque el estuche de carga en el estuche.

• Para evitar cualquier daño con el producto, primero remueva los tapones de aire de la custodia de carga.

• Abra la cubierta impermeable. Mientras sostiene el puerto de carga para desmontar el producto. Tenga en cuenta que el estuche de carga puede sufrir daños si se hace a la fuerza.

• Si se ha eliminado el silicio, vuelva a alinearlos según la ubicación de los logotipos que hacen referencia a las imágenes (2).

• El logotipo tanto de la carcasa como del producto debe estar alineado en la misma dirección en la que la cubierta se ha diseñado para abrirse de izquierda a derecha mientras la carcasa del producto está de adelante hacia atrás.

• La clasificación de resistencia al agua de este producto es IP67 (profundidad máxima de 1 m / fno a 30 minutos).

• Jeśli silikon został wyjęty, wyrównaj je ponownie w oparciu o lokalizację logo odnoszących się do obrazów (2).

• Logó zavaróan etül, jak i produktu musi być ustawione w tym samym kierunku, w jakim zaprojektowano pokrywkę do otwierania od lewej do prawej, podczas gdy odspakowanie produktu od przodu do tyłu.

• Nie wystawiać pokrowca na działanie wody ponszajacej z dużymi siłami.

• Produkty uszkodzone na skutek nieostrożnego użytkowania klientów bez pełnego potwierdzenia użytkownika wytyczne nie podlegają zwrotowi.

• Twój produkt został przetestowany w kontrolowanym środowisku i posiada certyfikat potwierdzający, że jest w szczególności odporny na wodę i pył zgodnie z wymaganiami klasyfikacji IP67 jako opisane w międzynarodowej normie IEC 60529:2013. Pomimo tego klasyfikacji nadal jest to możliwe uszkodzenie, które może wystąpić w niektórych sytuacjach.

• Antes de la instalación, asegúrese de que los componentes estén en el lugar correcto. La lámpara indicadora y el puerto de carga deben estar equipados en la parte inferior.

• Desbloquee el dispositivo con la punta de los dedos (1) y abra la cubierta superior.

• El logotipo de «Samsung» en la silicona de la cubierta inferior debe estar alineado en la misma dirección que el logotipo en la parte superior de GALAXY BUDS PRO / BUDS LIVE. (2) Adhiera la parte abultada de silicona al puerto de carga y coloque el estuche de carga en el estuche.

• Para evitar cualquier daño con el producto, primero remueva los tapones de aire de la custodia de carga.

• Abra la cubierta impermeable. Mientras sostiene el puerto de carga para desmontar el producto. Tenga en cuenta que el estuche de carga puede sufrir daños si se hace a la fuerza.

• Si se ha eliminado el silicio, vuelva a alinearlos según la ubicación de los logotipos que hacen referencia a las imágenes (2).

• El logotipo tanto de la carcasa como del producto debe estar alineado en la misma dirección en la que la cubierta se ha diseñado para abrirse de izquierda a derecha mientras la carcasa del producto está de adelante hacia atrás.

• La clasificación de resistencia al agua de este producto es IP67 (profundidad máxima de 1 m / maks. 30 minutos).

• Antes de la instalación, asegúrese de que los componentes estén en el lugar correcto. La lámpara indicadora y el puerto de carga deben estar equipados en la parte inferior.

• Desbloquee el dispositivo con la punta de los dedos (1) y abra la cubierta superior.

• Ciepło wytwarzane z ładowarki może generować wilgoć (kropki wody) z powodu różnicy temperatury wewnątrz i na zewnątrz wodoodpornego pokrowca, to zjawisko nie jest identyfikowane jako wada.

• Upewnij się, że powierzchnia jest wolna od wszelkich zabrudzeń lub ciała obcego.

• Unikaj przechowywania produktu w nieostrożnym środowisku: wysoka temperatura lub wilgotność.

• Produkt może być wystawiony na bezpośrednie działanie promieni słonecznych doświadczając przebarwień lub deformacji.

• Uwaga, aby nie zarysować produktu żądnym ostrym przedmiotem krawędzie.

• Twój produkt został przetestowany w kontrolowanym środowisku i posiada certyfikat potwierdzający, że jest w szczególności odporny na wodę i pył zgodnie z wymaganiami klasyfikacji IP67 jako opisane w międzynarodowej normie IEC 60529:2013. Pomimo tego klasyfikacji nadal jest to możliwe uszkodzenie, które może wystąpić w niektórych sytuacjach.

• Antes de la instalación, asegúrese de que los componentes estén en el lugar correcto. La lámpara indicadora y el puerto de carga deben estar equipados en la parte inferior.

• Desbloquee el dispositivo con la punta de los dedos (1) y abra la cubierta superior.

• El logotipo de «Samsung» en la silicona de la cubierta inferior debe estar alineado en la misma dirección que el logotipo en la parte superior de GALAXY BUDS PRO / BUDS LIVE. (2) Adhiera la parte abultada de silicona al puerto de carga y coloque el estuche de carga en el estuche.

• Para evitar cualquier daño con el producto, primero remueva los tapones de aire de la custodia de carga.

• Abra la cubierta impermeable. Mientras sostiene el puerto de carga para desmontar el producto. Tenga en cuenta que el estuche de carga puede sufrir daños si se hace a la fuerza.

• Si se ha eliminado el silicio, vuelva a alinearlos según la ubicación de los logotipos que hacen referencia a las imágenes (2).

• El logotipo tanto de la carcasa como del producto debe estar alineado en la misma dirección en la que la cubierta se ha diseñado para abrirse de izquierda a derecha mientras la carcasa del producto está de adelante hacia atrás.

• La clasificación de resistencia al agua de este producto es IP67 (profundidad máxima de 1 m / maks. 30 minutos).

• Antes de la instalación, asegúrese de que los componentes estén en el lugar correcto. La lámpara indicadora y el puerto de carga deben estar equipados en la parte inferior.

• Desbloquee el dispositivo con la punta de los dedos (1) y abra la cubierta superior.

• Înainte de instalare, asigurați-vă că componentele sunt la locul potrivit. Lampa indicator și portul de încărcare trebuie să fie echipate în partea inferioară.

• Deblocați capacul superior.

• Sigla «Samsung» de pe siliconul de pe capacul inferior trebuie aliniată în aceeași direcție cu sigla din partea superioară a GALAXY BUDS PRO / BUDS LIVE. (2) Adhiera la parte bombată de silicon la portul de încărcare și puneți carcasa de încărcare în carcasă.

• Dacă instalați nu funcționează corect, reasamblați fiecare parte de la început.

• Pentru a preveni orice deteriorare a produsului, scoateți mai întâi mugurii de aer din cuila de încărcare atunci când dezambalați produsul.

• Deschideți capacul impermeabil. Ținând produsul cu o mână, împingeți partea inferioară lângă portul de încărcare pentru a dezambala produsul. Vă rugăm să rețineți că cazul de încărcare poate avea daune atunci când este făcut cu forța.

• Dacă este expus la lumină directă și aer cald, produsul poate experimenta decolorare sau deformare.

• Când este expus la lumină directă și aer cald, produsul poate experimenta decolorare sau deformare.

