



Cieszymy się, że używasz słuchawek JLab!
Jesteśmy dumni z naszych produktów i całkowicie za nie ręczymy.

SLUCHAWKI
GO AIR



GWARANCJA

Wszystkie roszczenia gwarancyjne są rozpatrywane przez JLab według naszego wyłącznego uznania. Zachowaj dowód zakupu, aby zapewnić sobie możliwość skorzystania z gwarancji.



SKONTAKTUJ SIĘ Z NAMI

Skontaktuj się z nami, pisząc na adres support@jlab.com lub odwiedź intl.jlab.com/contact

ZAREJESTRUJ SIĘ DZISIAJ

intl.jlab.com/register

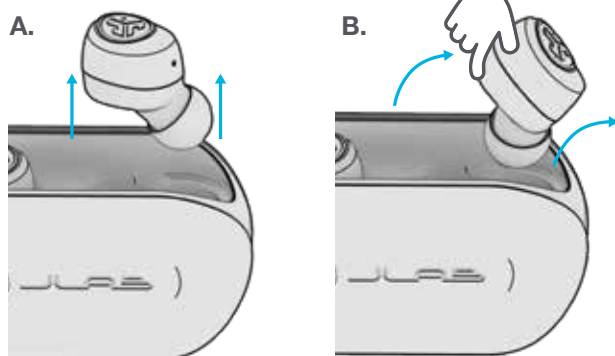
Nowości o produktach | Porady
FAQ i nie tylko

PAROWANIE BLUETOOTH

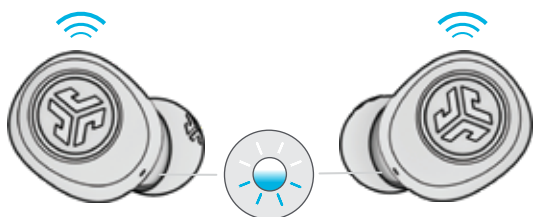
- 1 Wyciągnij klapkę. Kontrolka etui ładującego zacznie pulsować na niebiesko.



- 2 Wyjmij słuchawki, ciągnąc prosto w górę lub z boku.

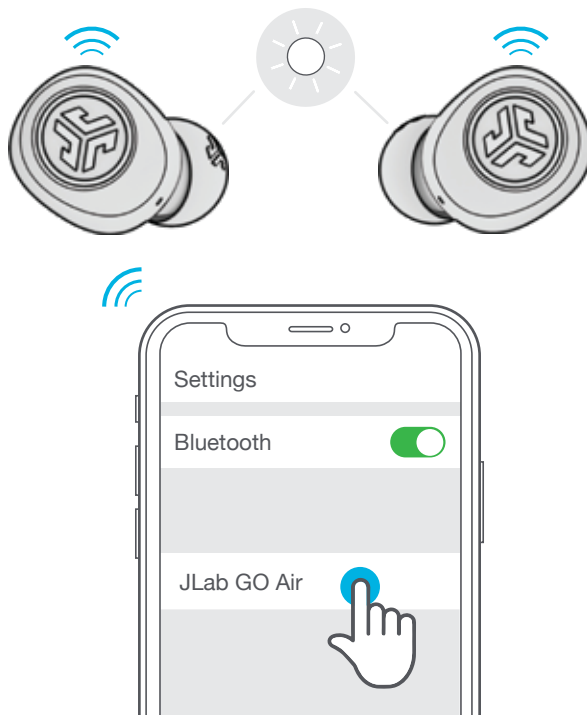


- 3 Jedna słuchawka będzie migać na niebiesko/biało, informując o gotowości do sparowania z urządzeniem.



- 4 Wybierz „JLab GO Air” w ustawieniach Bluetooth swojego urządzenia, żeby połączyć.

Dwa krótkie sygnały dźwiękowe oraz ciągle światło białych lampek sygnalizują nawiązanie połączenia.



DODAWANIE NOWYCH / DODATKOWYCH URZĄDZEŃ BLUETOOTH:

WYŁĄCZ moduł Bluetooth na uprzednio sparowanym urządzeniu. WŁĄCZ Bluetooth na nowym urządzeniu.

Wyjmij słuchawki z etui. Parowanie Bluetooth rozpocznie się automatycznie.

Wybierz „JLab GO Air” w ustawieniach urządzenia, aby nawiązać połączenie.

FUNKCJE PRZYCISKÓW

LEWA



PRAWA



ZMNIEJSZANIE GŁOŚNOŚCI:

Pojedyncze stuknięcie

SIRI (iOS) lub "OK GOOGLE"

(ANDROID): Dwukrotne stuknięcie

POPZEDNI UTWÓR:

Naciśnij i przytrzymaj ponad 1 sekundę

ZMIANA EQ:

WŁĄCZANIE:

Naciśnij i przytrzymaj ponad 3 sekundy

ZWIĘKSZENIE GŁOŚNOŚCI:

Pojedyncze stuknięcie

ODTWARZAJ / ZATRZYMAJ:

Dwukrotne stuknięcie

NASTĘPNY UTWÓR:

Wciśnij i przytrzymaj ponad 1 sekundę

ODBIERZ:

Pojedyncze stuknięcie

ROZŁĄCZ SIĘ:

ODRZUĆ PRZYCHODZĄCE POŁĄCZENIA:

Wciśnij i przytrzymaj ponad 1 sekundę

ZMIANA EQ:

Naciśnij i przytrzymaj ponad 3 sekundy

SYGNAŁY DŹWIĘKOWE

WŁĄCZANIE = Dzwonek

POŁĄCZONO Z BLUETOOTH = 2 krótkie sygnały

SŁABA BATERIA = „Low Battery” (mniej niż 20%)

WYŁĄCZANIE = Dzwonek

NIESTANDARDOWY EQ³ TRYBY DŹWIĘKU

Stuknij prawą lub lewą słuchawkę 3 razy, aby uzyskać różne ustawienia EQ (GO Air będzie przełączać 3 ustawienia EQ).



JLab SIGNATURE
(Jeden Sygnał
Dźwiękowy)

Autorski dźwięk JLab C3™
ze wzmocnionym wokalem
i basami



BALANCED
(Dwa Sygnały
Dźwiękowe)

Wyrównany dźwięk
bez dodatkowej
korekcji



BASS BOOST
(Trzy Sygnały
Dźwiękowe)

Wzmocnione basy
i subbasy

ŁADOWANIE SŁUCHAWEK

1

Słuchawki wyłączą się po umieszczeniu w etui i najpierw pokażą poziom naładowania baterii etui.

Świeci na zielono
100-25%

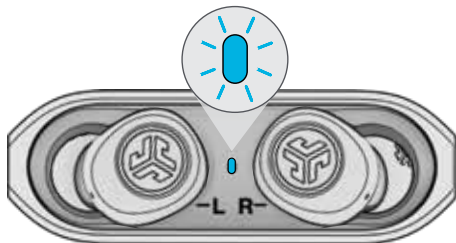


Miga na czerwono
mniej niż 25%
(naładuj etui)



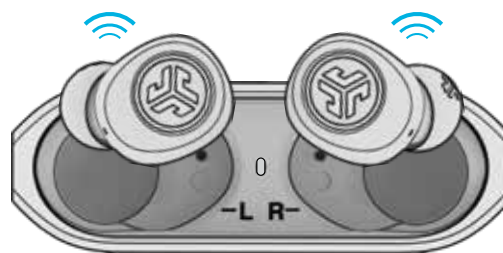
2

Następnie pulsujące niebieskie światło wskazuje, że słuchawki są ładowane i gaśnie po pełnym naładowaniu.



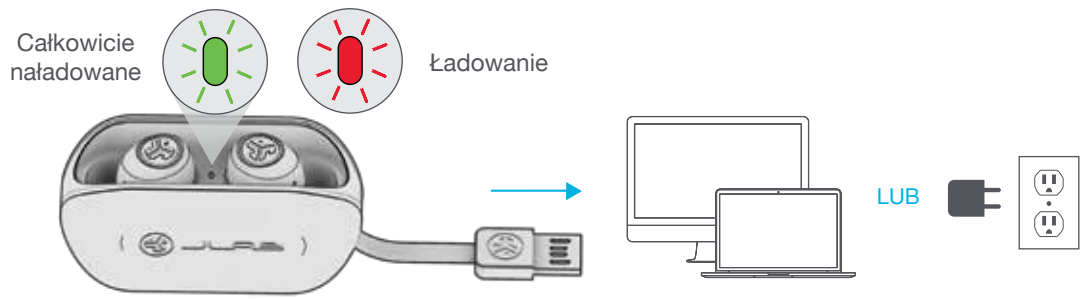
3

Po wyjęciu słuchawki automatycznie się włączą i połączą z urządzeniem.

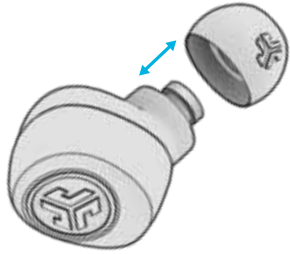


ETUI ŁADUJĄCE

Podłącz GO Air do komputera lub gniazdka USB 5 V 1 A (lub mniej).



REGULACJA



Wypróbuj wszystkie końcówki, aby uzyskać najlepsze dopasowanie i uszczelnienie.



Umieść słuchawkę w przewodzie słuchowym i powoli ją kręć, aby jak najlepiej ją dopasować.

SZYBKE PORADY

- Lewa lub prawa słuchawka douszna może być używana niezależnie do muzyki i rozmów telefonicznych. Po prostu wybierz jedną i wyjmij ją z etui, aby połączyć.
- Jednocześnie można podłączyć tylko JEDNO urządzenie Bluetooth. Wyłącz Bluetooth na nieużywanych urządzeniach i włącz Bluetooth na wybranym urządzeniu, aby się połączyć.

OSTRZEŻENIE

Całkowicie osusz słuchawki przed włożeniem do etui ładującego, aby uniknąć uszkodzenia etui.

Słuchawki są odporne na pot i wodę, ale etui nie jest.



ROZWIĄZYWANIE PROBLEMÓW

Niepowodzenie połączenia lub rozłączenie słuchawek (ręczny reset)

- 1 Trzymaj słuchawki w etui i zapomnij „JLab GO Air” w ustawieniach Bluetooth swojego urządzenia.
- 2 Szybko stuknij 7 razy jedną słuchawkę w etui ładującym. Słuchawka zamruga na niebiesko 3 razy.
- 3 Szybko stuknij 7 razy drugą słuchawkę w etui ładującym. Słuchawka zamruga na niebiesko 3 razy.
- 4 Wyciągnij obie słuchawki z etui ładującego. Jedna słuchawka będzie świecić na biało, a druga migać na niebiesko/biało, informując o gotowości do sparowania z urządzeniem.

Filmy instruktażowe na stronie: [INTL.JLAB.COM/MANUALS](https://www.intl.jlab.com/manuals)

UWAGA!

- Unikaj bardzo wysokich lub bardzo niskich temperatur oraz wilgoci.
- Nie dopuszczaj do spadania lub zgniatania słuchawek dousznych.
- We wkładkach dousznych może gromadzić się wosk i pogarszać jakość dźwięku. Aby Tonesrawić jakość dźwięku, ostrożnie usuń wosk bawełnianym wacikiem lub innym małym przyrządem.
- Jeśli odczuwasz dyskomfort lub ból, spróbuj zmniejszyć głośność lub na jakiś czas zaprzestać używania.
- Jeśli regularnie odczuwasz dyskomfort podczas korzystania z tego produktu, przerwij używanie i skonsultuj się z lekarzem.



Kup produkty | Powiadomienia o produktach | "Wyrzewanie" słuchawek

JLab Store + Burn-in Tool

