

Geko G02681

Geko G02681 Cam Belt Tension Tool User Manual

Precise Tensioning for Automotive Cam Belts

1. INTRODUCTION

The Geko G02681 Cam Belt Tension Tool is a specialized instrument designed for accurately measuring and adjusting the tension of cam belts in various automotive engines. This manual provides comprehensive instructions for the safe and effective use, maintenance, and troubleshooting of your Geko G02681 tool. Manufactured from high-quality materials, this tool offers high strength and reliable performance, ensuring precision in critical engine maintenance tasks.

2. SAFETY INFORMATION

Always prioritize safety when working with automotive components. Failure to follow safety guidelines can result in injury or damage to the vehicle.

- **Personal Protective Equipment (PPE):** Always wear appropriate PPE, including safety glasses and gloves, to protect against potential hazards.
- **Vehicle Preparation:** Ensure the engine is cool and disconnected from its power source (e.g., battery disconnected) before commencing any work on the cam belt.
- **Vehicle Manufacturer's Manual:** Always consult the specific vehicle manufacturer's service manual for precise cam belt tension specifications, procedures, and any model-specific instructions. This tool is a measuring device; the correct tension values are vehicle-dependent.
- **Tool Inspection:** Before each use, inspect the Geko G02681 tool for any signs of damage, wear, or deformation. Do not use a damaged tool.
- **Proper Use:** Use the tool only for its intended purpose of measuring cam belt tension. Misuse can lead to inaccurate readings or tool damage.

3. PRODUCT OVERVIEW

The Geko G02681 Cam Belt Tension Tool is engineered for durability and accuracy. It consists of a robust black body and a precision-machined silver adjustment knob with a clear, easy-to-read measurement scale.

This design allows for consistent and reliable tension readings.

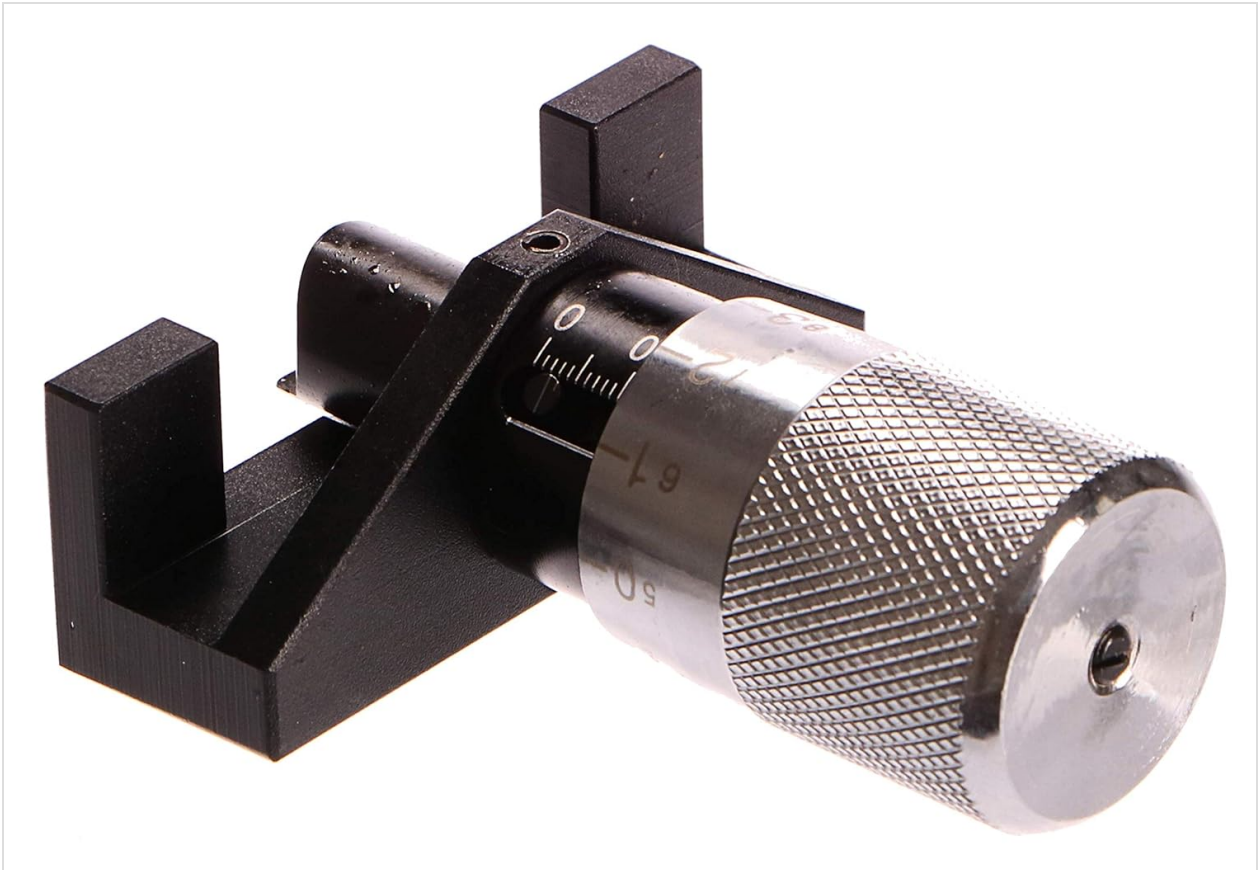


Figure 1: Overall view of the Geko G02681 Cam Belt Tension Tool, showing its main components: the black body and the silver, knurled adjustment knob with a measurement scale.

4. SETUP

Before using the Geko G02681 tool, ensure it is ready for operation:

1. **Unpacking:** Carefully remove the tool from its packaging.
2. **Initial Inspection:** Visually inspect the tool for any manufacturing defects or shipping damage. Verify that all components are present and securely attached.
3. **Functionality Check:** Gently operate the adjustment knob to ensure it moves smoothly and the scale indicator responds correctly.

5. OPERATING INSTRUCTIONS

Follow these steps for accurate cam belt tension measurement and adjustment:

1. **Prepare the Engine:** Ensure the engine is in the correct position for cam belt work as specified by the vehicle manufacturer. This often involves setting the engine to Top Dead Center (TDC) on a specific cylinder.
2. **Locate the Cam Belt:** Identify the cam belt and the specific point where tension measurement is required, as indicated in the vehicle's service manual.
3. **Position the Tool:** Carefully place the Geko G02681 tool onto the cam belt. The tool's design allows it to engage with the belt for stable measurement. Ensure it is seated firmly and correctly.

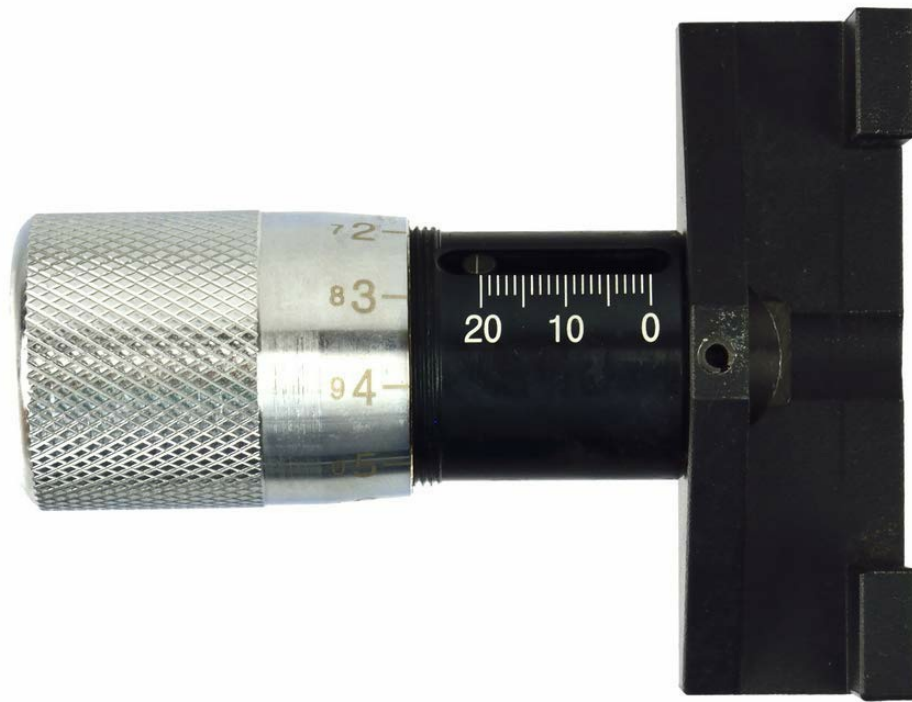


Figure 2: Top-down view of the Geko G02681 Cam Belt Tension Tool, highlighting the measurement scale with markings from 0 to 20 and the knurled adjustment knob.

4. **Adjust Tension:** If adjusting tension, use the knurled knob to apply or release tension until the desired reading is achieved on the tool's scale. Compare this reading with the specifications provided in the vehicle's service manual.



Figure 3: Close-up view of the Geko G02681 Cam Belt Tension Tool's adjustment mechanism, showing the internal

components and the scale for precise tension settings.

5. **Secure the Belt:** Once the correct tension is achieved, secure the cam belt tensioner according to the vehicle manufacturer's instructions.
6. **Remove Tool:** Carefully remove the Geko G02681 tool from the cam belt.
7. **Final Checks:** Perform any final checks or rotations of the engine as recommended by the vehicle manufacturer to ensure tension remains correct.

6. MAINTENANCE

Proper maintenance will extend the life and accuracy of your Geko G02681 tool:

- **Cleaning:** After each use, wipe the tool clean with a dry, soft cloth to remove any oil, grease, or debris. Do not use abrasive cleaners or harsh solvents, as these can damage the finish or calibration.
- **Storage:** Store the tool in a clean, dry environment, away from direct sunlight, extreme temperatures, and corrosive substances. Keeping it in its original packaging or a dedicated tool case is recommended.
- **Lubrication:** Periodically apply a small amount of light machine oil to any moving parts to ensure smooth operation. Wipe off any excess oil.
- **Calibration Check:** If you suspect inaccurate readings, consider having the tool checked or recalibrated by a qualified technician.

7. TROUBLESHOOTING

If you encounter issues with your Geko G02681 tool, consider the following common problems and solutions:

- **Inaccurate Readings:**
 - Ensure the tool is positioned correctly and securely on the cam belt.
 - Verify that there is no debris or obstruction affecting the tool's mechanism or the belt itself.
 - Confirm that you are using the correct tension specifications from the vehicle manufacturer's manual.
- **Difficulty Adjusting Knob:**
 - Check for any foreign objects obstructing the knob's movement.
 - Apply a small amount of light machine oil to the threads or moving parts if they feel stiff. Do not force the adjustment.
- **Visible Damage:**
 - If the tool shows signs of bending, cracking, or other damage, discontinue use immediately. Using a damaged tool can lead to further damage or injury.

8. SPECIFICATIONS

Specification	Detail
Model Number	G02681
Manufacturer	Firma Handlowa GEKO

Dimensions (Packaging)	35 x 35 x 15 cm
Weight	500 grams
Material	High-quality material (as per product description)
Origin	Made in Poland




9. WARRANTY AND SUPPORT

For information regarding the warranty of your Geko G02681 Cam Belt Tension Tool, please refer to the documentation provided at the time of purchase or contact the retailer from whom the product was acquired. Warranty terms and conditions may vary.

For technical assistance, product inquiries, or further support, please contact Geko customer service or your authorized Geko dealer. Ensure you have your product model number (G02681) and purchase details available when seeking support.

© 2023 Geko. All rights reserved. Information in this manual is subject to change without notice.

Related Documents - G02681

 <p>GEKO T1000T Lehtipuhallin</p> <p>21400001</p> <p>GEKO T1000T on sähköinen lehtipuhallin, joka on suunniteltu lehtien ja hiekan puhallamiseen. Se on varustettu 1000W:n moottorilla ja 1000mm:n suuhella. Tuote on valmistettu korkealaatuisesta materiaalista ja se on kestävä. Käyttöohjeessa on yksityiskohtaiset ohjeet tuotteen käytöstä, huollosta ja turvallisuudesta. Tuotteen mukana tulee myös turvavaroituskortti.</p> <p>1000W</p> <p>1000mm</p> <p>21400001</p> <p>GEKO T1000T on sähköinen lehtipuhallin, joka on suunniteltu lehtien ja hiekan puhallamiseen. Se on varustettu 1000W:n moottorilla ja 1000mm:n suuhella. Tuote on valmistettu korkealaatuisesta materiaalista ja se on kestävä. Käyttöohjeessa on yksityiskohtaiset ohjeet tuotteen käytöstä, huollosta ja turvallisuudesta. Tuotteen mukana tulee myös turvavaroituskortti.</p> <p>1000W</p> <p>1000mm</p> <p>21400001</p> <p>GEKO T1000T on sähköinen lehtipuhallin, joka on suunniteltu lehtien ja hiekan puhallamiseen. Se on varustettu 1000W:n moottorilla ja 1000mm:n suuhella. Tuote on valmistettu korkealaatuisesta materiaalista ja se on kestävä. Käyttöohjeessa on yksityiskohtaiset ohjeet tuotteen käytöstä, huollosta ja turvallisuudesta. Tuotteen mukana tulee myös turvavaroituskortti.</p> <p>1000W</p> <p>1000mm</p> <p>21400001</p>	<p>GEKO G84010 Lehtipuhallin/Imuri Käyttöohje</p> <p>Kattava käyttöohje GEKO G84010 lehtipuhallimeen ja -imuriin, sisältäen tekniset tiedot, kokoamisen, käytön, polttoaineen sekoituksen ja tankkauksen, käynnistyksen, huollon ja turvallisuusohjeet.</p>
 <p>KÄYTTÖOHJE Öljypumppu 08-150WZC</p> <p>00000001</p> <p>GEKO G00937 08-150WZC 230V öljypumppu on suunniteltu öljyn pumpaamiseen. Se on varustettu 150W:n moottorilla ja 8mm:n suuhella. Tuote on valmistettu korkealaatuisesta materiaalista ja se on kestävä. Käyttöohjeessa on yksityiskohtaiset ohjeet tuotteen käytöstä, huollosta ja turvallisuudesta. Tuotteen mukana tulee myös turvavaroituskortti.</p> <p>150W</p> <p>8mm</p> <p>00000001</p> <p>GEKO G00937 08-150WZC 230V öljypumppu on suunniteltu öljyn pumpaamiseen. Se on varustettu 150W:n moottorilla ja 8mm:n suuhella. Tuote on valmistettu korkealaatuisesta materiaalista ja se on kestävä. Käyttöohjeessa on yksityiskohtaiset ohjeet tuotteen käytöstä, huollosta ja turvallisuudesta. Tuotteen mukana tulee myös turvavaroituskortti.</p> <p>150W</p> <p>8mm</p> <p>00000001</p> <p>GEKO G00937 08-150WZC 230V öljypumppu on suunniteltu öljyn pumpaamiseen. Se on varustettu 150W:n moottorilla ja 8mm:n suuhella. Tuote on valmistettu korkealaatuisesta materiaalista ja se on kestävä. Käyttöohjeessa on yksityiskohtaiset ohjeet tuotteen käytöstä, huollosta ja turvallisuudesta. Tuotteen mukana tulee myös turvavaroituskortti.</p> <p>150W</p> <p>8mm</p> <p>00000001</p>	<p>GEKO G00937 08-150WZC 230V Öljypumppu Käyttöohje</p> <p>Käyttöohje GEKO G00937 08-150WZC 230V öljypumpulle, sisältää käyttöohjeet, turvallisuusohjeet ja tekniset tiedot.</p>
 <p>GEKO S20016G Dash Camera</p> <p>00000001</p> <p>GEKO S20016G on digitaalinen kameranäyttö, joka on suunniteltu ajoneuvojen käyttöön. Se on varustettu 16MP:n kameranäytöllä ja 16MP:n kameranäytöllä. Tuote on valmistettu korkealaatuisesta materiaalista ja se on kestävä. Käyttöohjeessa on yksityiskohtaiset ohjeet tuotteen käytöstä, huollosta ja turvallisuudesta. Tuotteen mukana tulee myös turvavaroituskortti.</p> <p>16MP</p> <p>16MP</p> <p>00000001</p> <p>GEKO S20016G on digitaalinen kameranäyttö, joka on suunniteltu ajoneuvojen käyttöön. Se on varustettu 16MP:n kameranäytöllä ja 16MP:n kameranäytöllä. Tuote on valmistettu korkealaatuisesta materiaalista ja se on kestävä. Käyttöohjeessa on yksityiskohtaiset ohjeet tuotteen käytöstä, huollosta ja turvallisuudesta. Tuotteen mukana tulee myös turvavaroituskortti.</p> <p>16MP</p> <p>16MP</p> <p>00000001</p> <p>GEKO S20016G on digitaalinen kameranäyttö, joka on suunniteltu ajoneuvojen käyttöön. Se on varustettu 16MP:n kameranäytöllä ja 16MP:n kameranäytöllä. Tuote on valmistettu korkealaatuisesta materiaalista ja se on kestävä. Käyttöohjeessa on yksityiskohtaiset ohjeet tuotteen käytöstä, huollosta ja turvallisuudesta. Tuotteen mukana tulee myös turvavaroituskortti.</p> <p>16MP</p> <p>16MP</p> <p>00000001</p>	<p>GEKO S20016G Dash Camera User Manual - Installation, Settings, and Troubleshooting</p> <p>Comprehensive user manual for the GEKO S20016G Dash Camera, covering installation, quick start guide, settings, troubleshooting, specifications, and important notices.</p>

	<p>Elektrický rázový utahovák GEKO G81053: Návod k použití a bezpečnostní pokyny</p> <p>Kompletní návod k použití a bezpečnostní pokyny pro elektrický rázový utahovák GEKO G81053 1/2" 720 Nm, 450W. Zahrnuje informace o provozu, údržbě, skladování a bezpečnostních opatřeních.</p>
	<p>GEKO E200 Dashcam User Manual - Setup, Operation, and Troubleshooting Guide</p> <p>Comprehensive user manual for the GEKO E200 Dashcam. Learn how to install, operate, charge, record, and troubleshoot your dashcam. Includes important safety disclaimers and specifications.</p>
	<p>GEKO G80440 SMDL01A - Instrukcja Obsługi Grzejnika Konwektorowego z Termostatem</p> <p>Instrukcja obsługi dla grzejnika konwektorowego GEKO G80440 SMDL01A o mocy 2000W. Zawiera dane techniczne, wskazówki dotyczące bezpieczeństwa, montażu, użytkowania i konserwacji.</p>